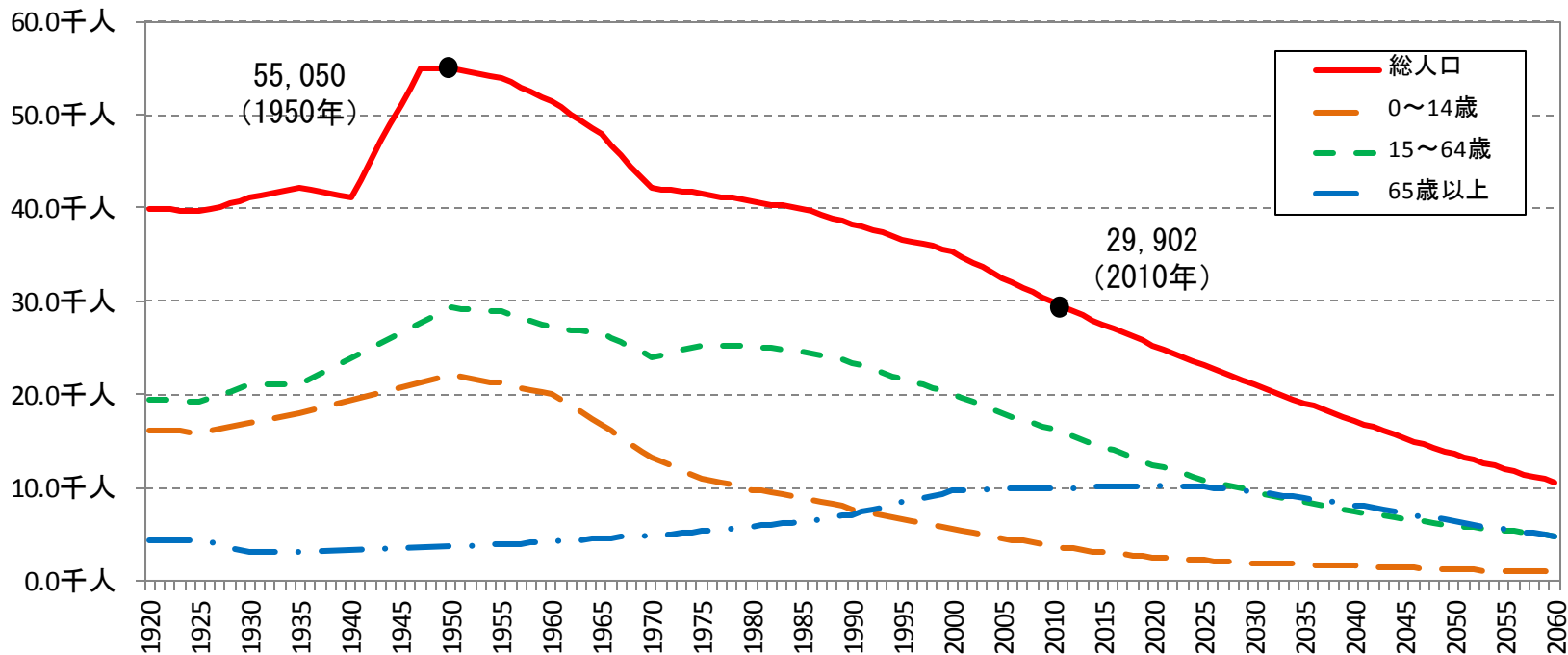


上天草市の人口等の現状

平成27年8月27日
上天草市総務企画部企画政策課

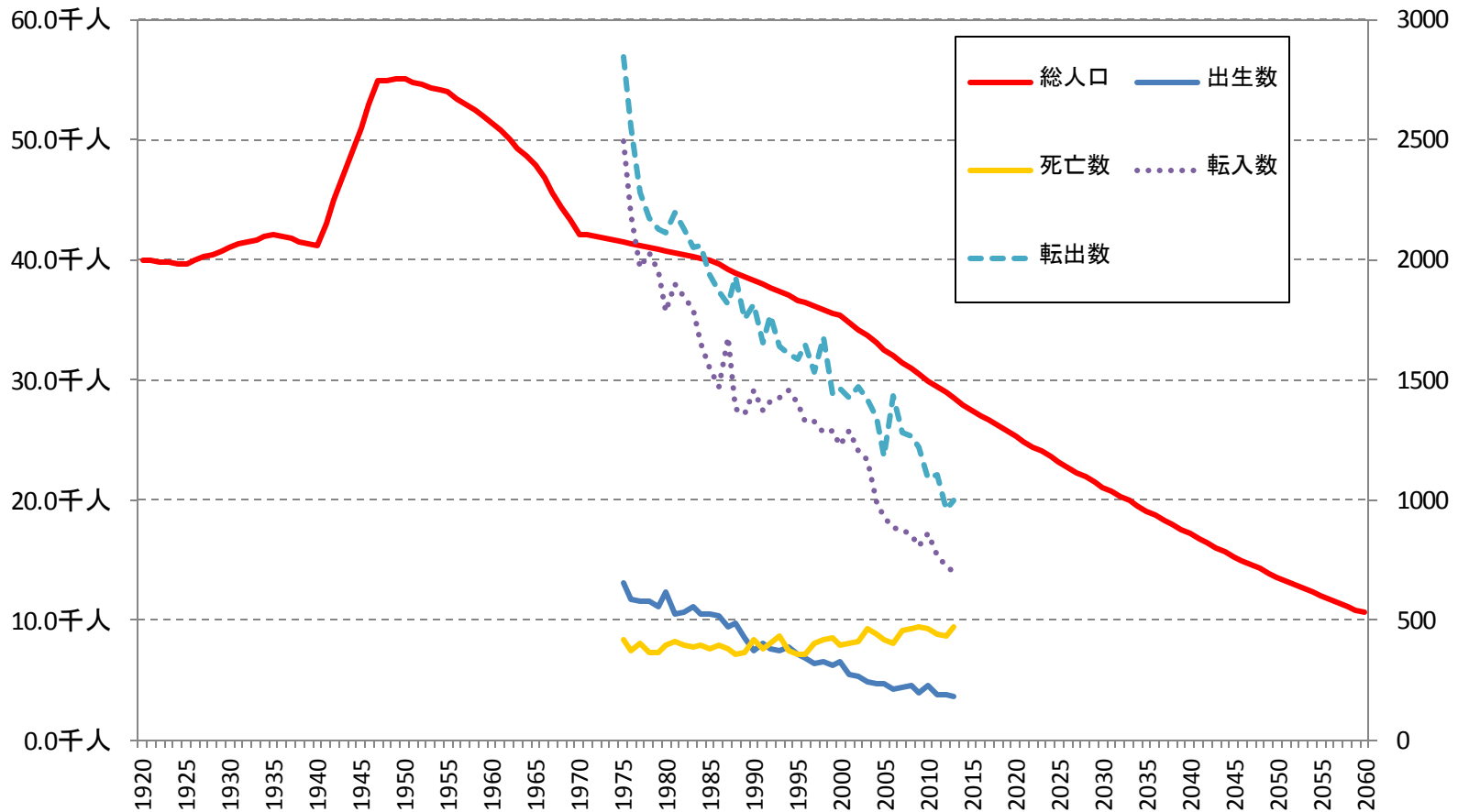
上天草市の総人口推移 (年齢3区分別)



※ 2010年までは国勢調査人口、2015年以降は国立社会保障・人口問題研究所の試算

- ✓ 本市の人口は1950年頃をピークとした後、減少が続いている。
- ✓ 今後も人口の減少は続くことが予想され、2045年頃には高齢化率が47.5%に達する見込みである。

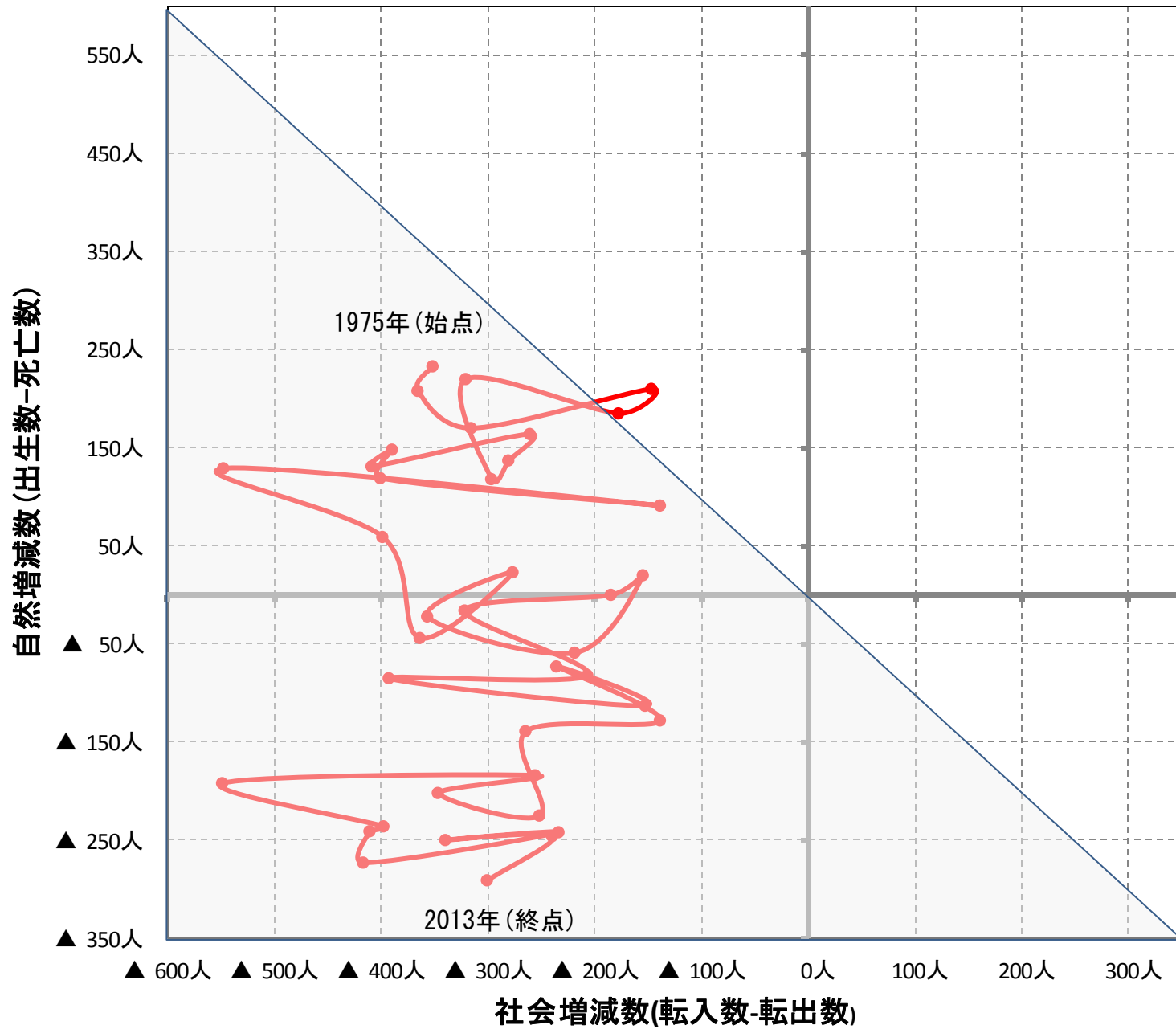
上天草市の転入・転出、出生、死亡推移



[出典：推計人口調査（熊本県）]

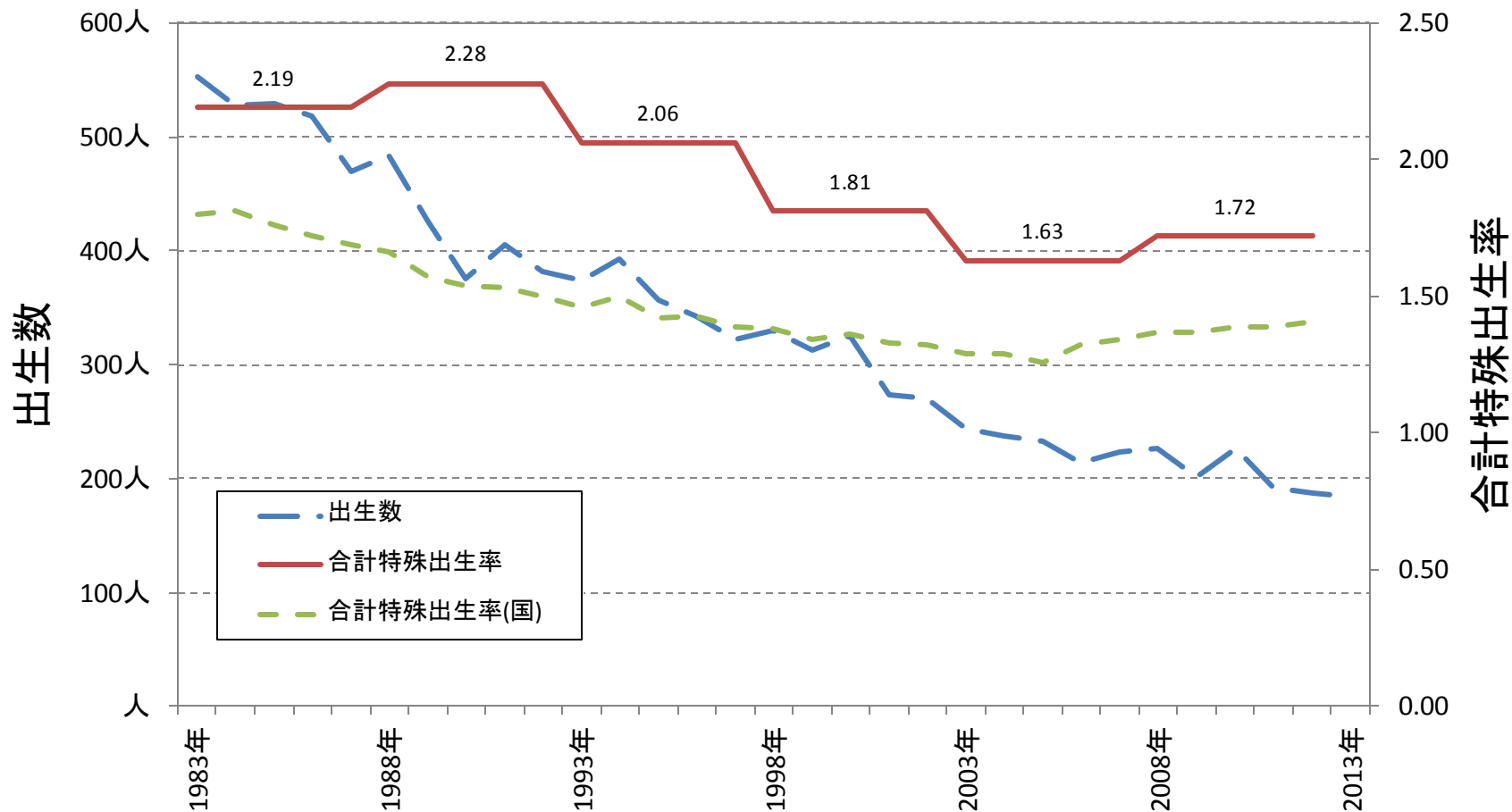
- ✓ 本市の人口は1975年以降、社会減（転出数＞転入数）が続いている。
- ✓ 自然増減は1990年頃を境に自然減（死亡数＞出生数）に転じており、現在の本市の人口減少は社会減及び自然減の両方に起因する。

上天草市の人口増減状況



[出典：推計人口調査（熊本県）]

上天草市の出生数及び合計特殊出生率

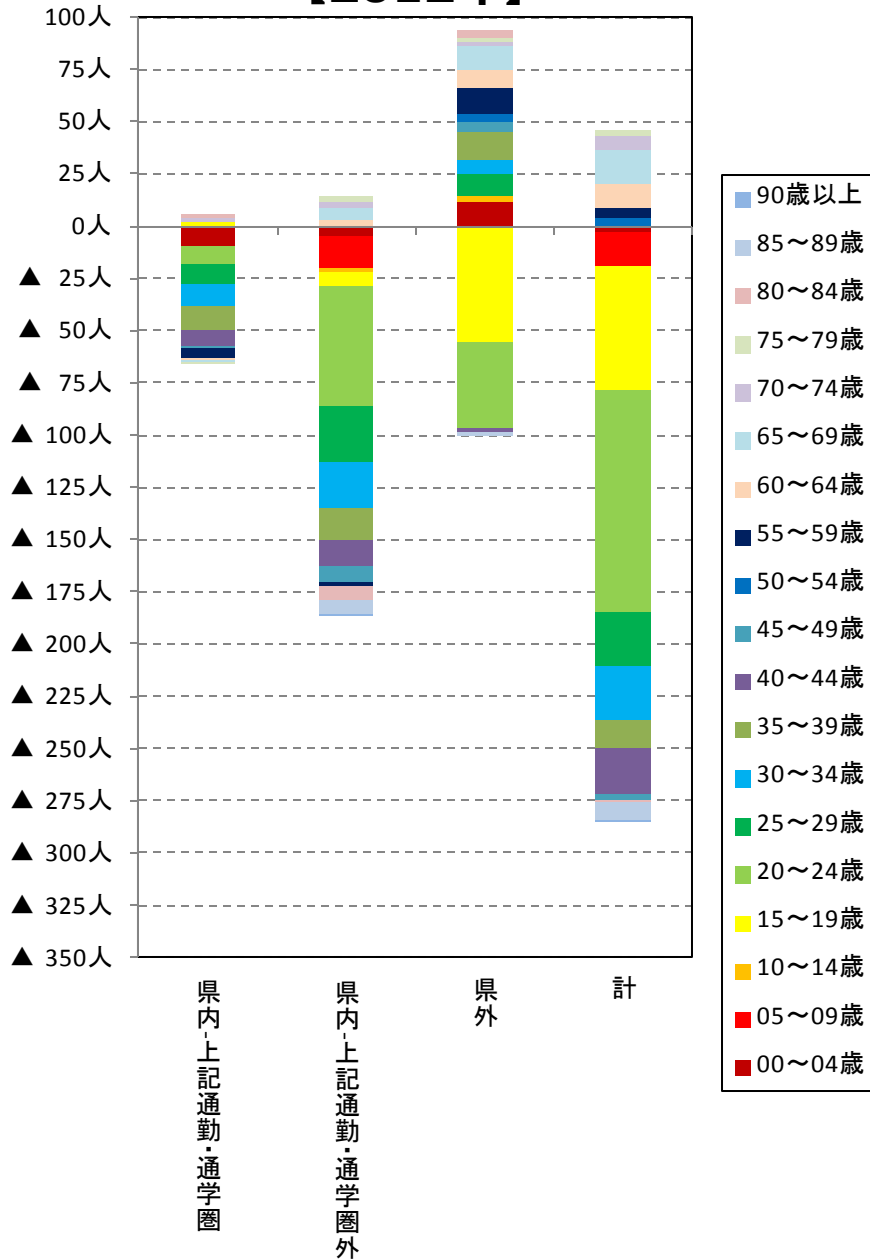


[出典：人口動態調査（厚生労働省）]

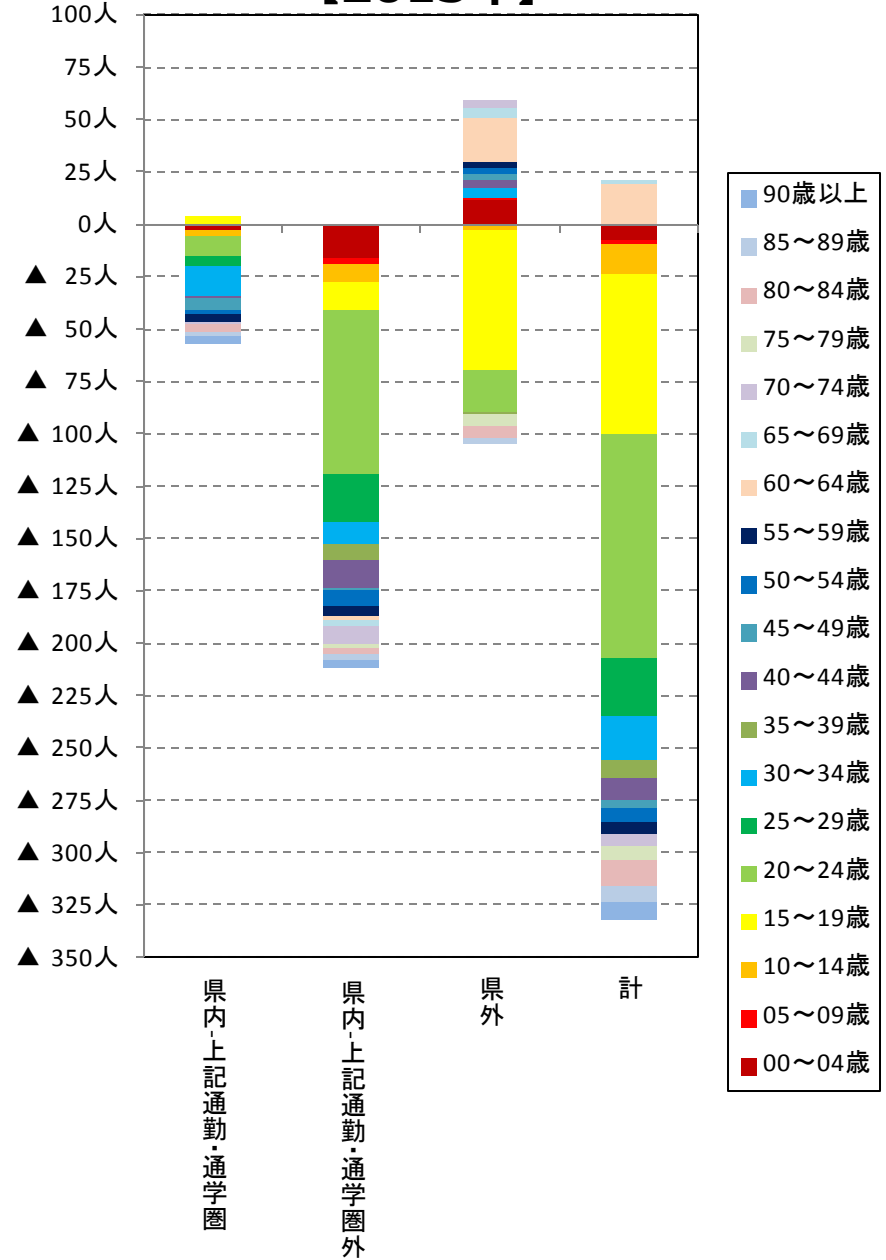
- ✓ 合計特殊出生率が低下していることから、出生数の減少は出産可能な世代の減少のみに起因するものではなく、子どもを産み育てることに関して何らかの課題が存在していることが考えられる。

上天草市の年齢別人口転出入状況

【2012年】



【2013年】



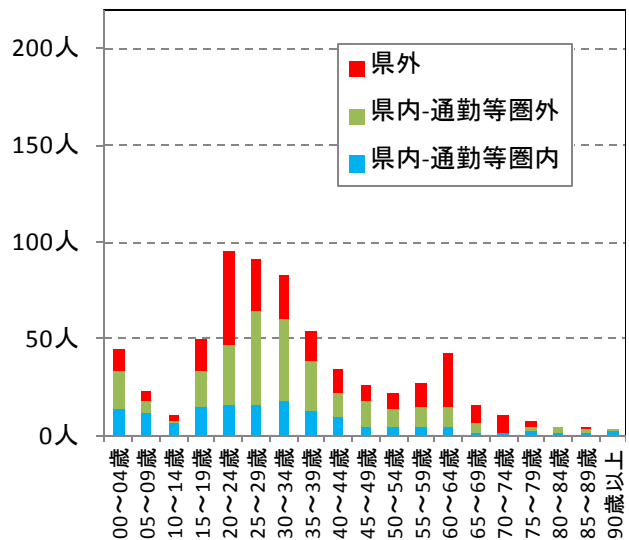
※ 1 住民基本台帳の異動状況から作成。

※ 2 通勤・通学圏とは、本市への通勤・通学者数が全通勤・通学者数のうち0.1%以上を占める市区町村の区域を指す。

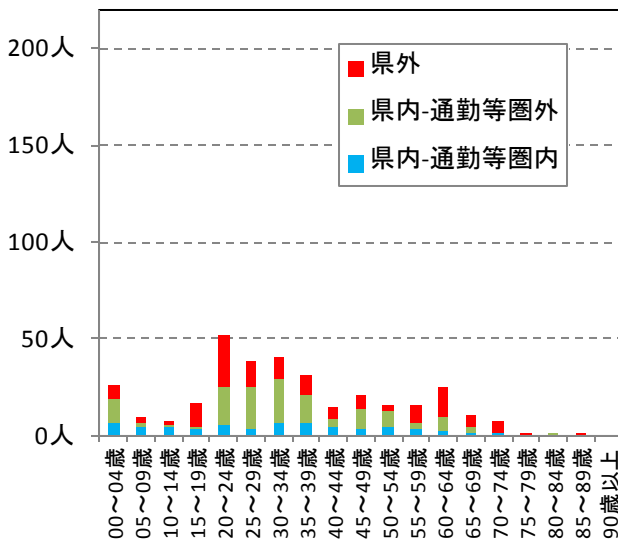
上天草市の年齢別人口転出入状況

【2013年】

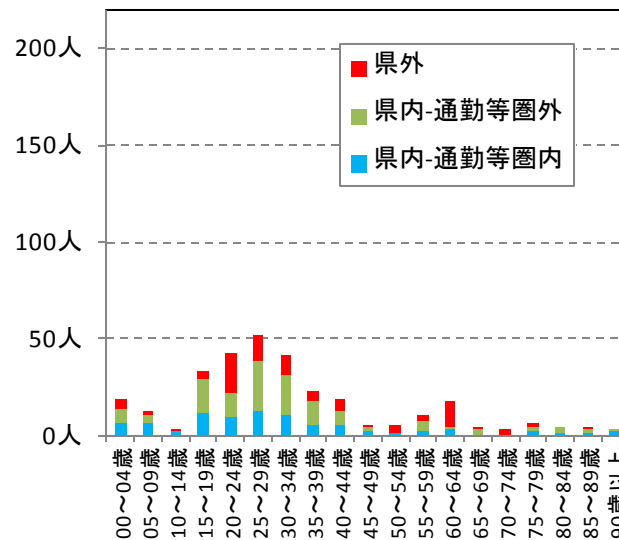
転入（総数）



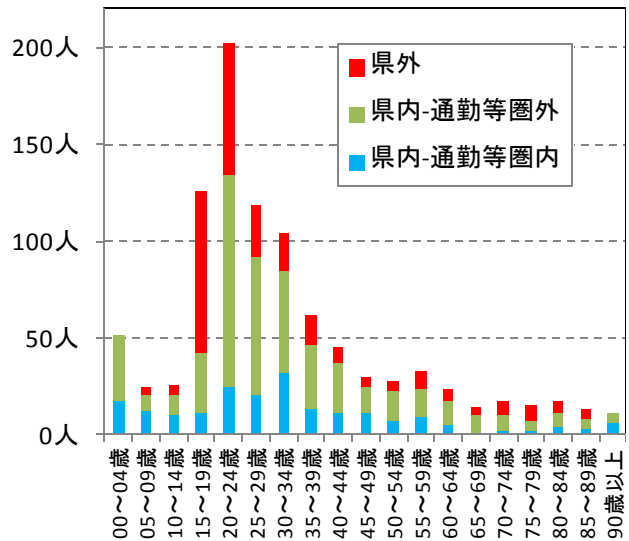
転入（男）



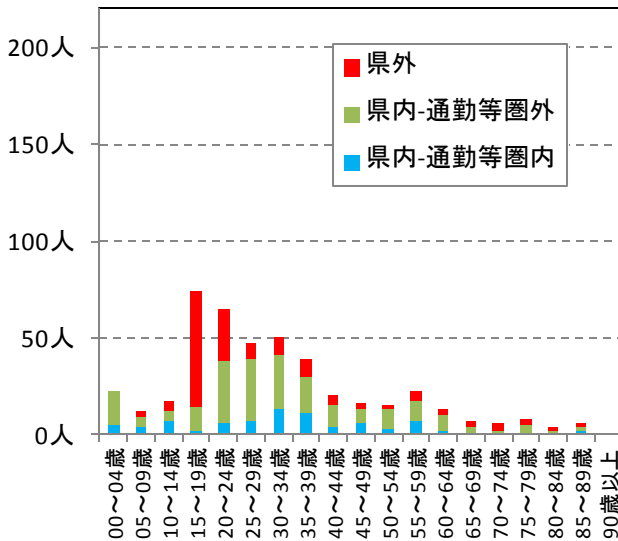
転入（女）



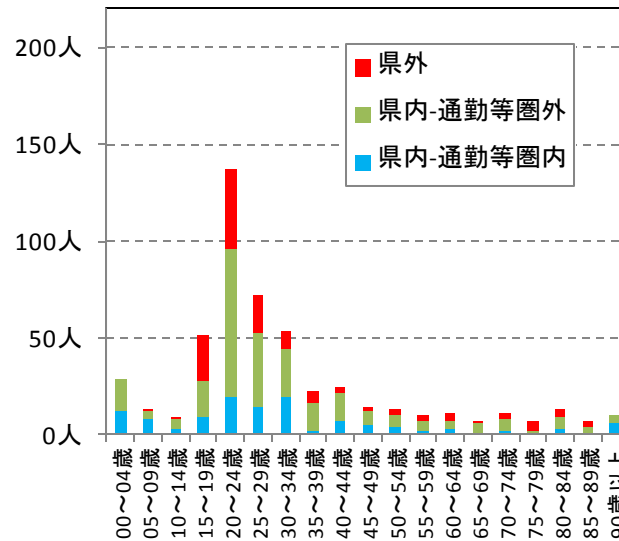
転出（総数）



転出（男）



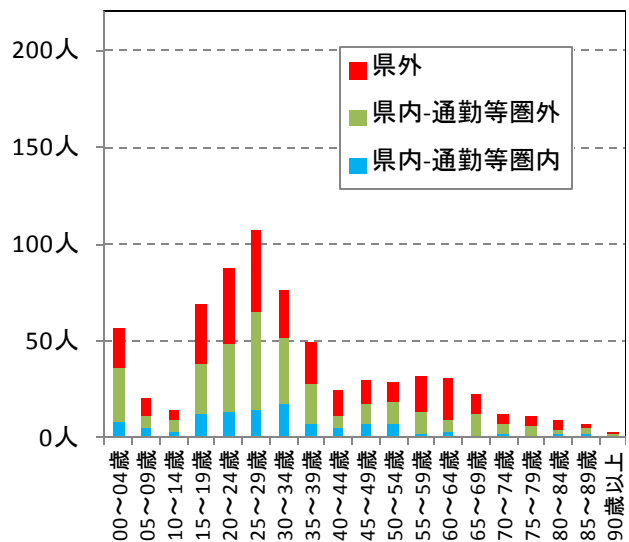
転出（女）



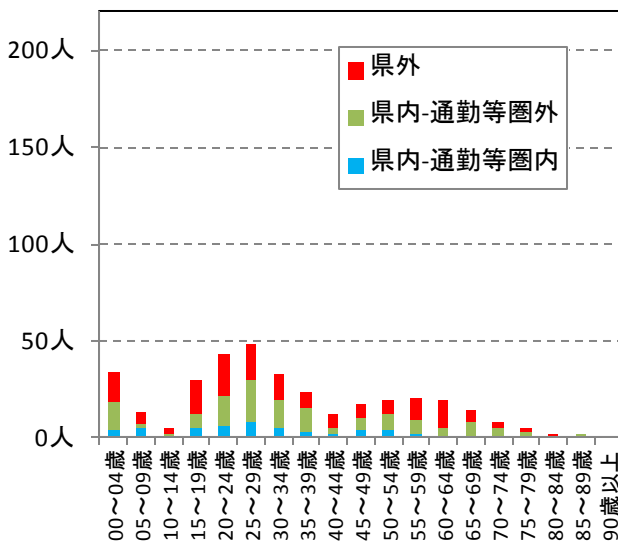
上天草市の年齢別人口転出入状況

【2012年】

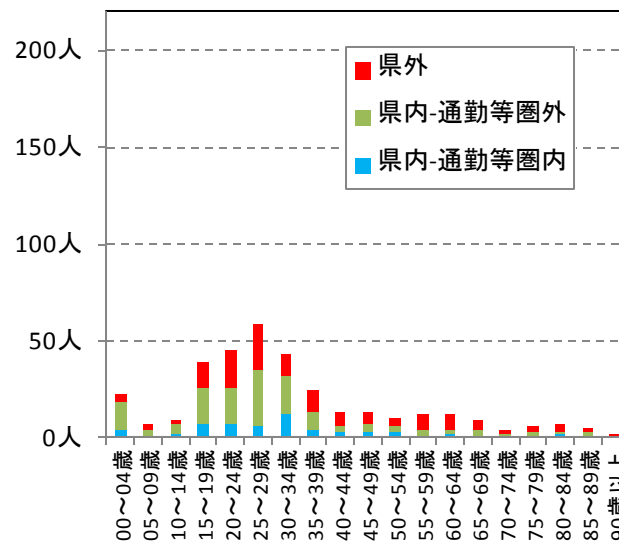
転入（総数）



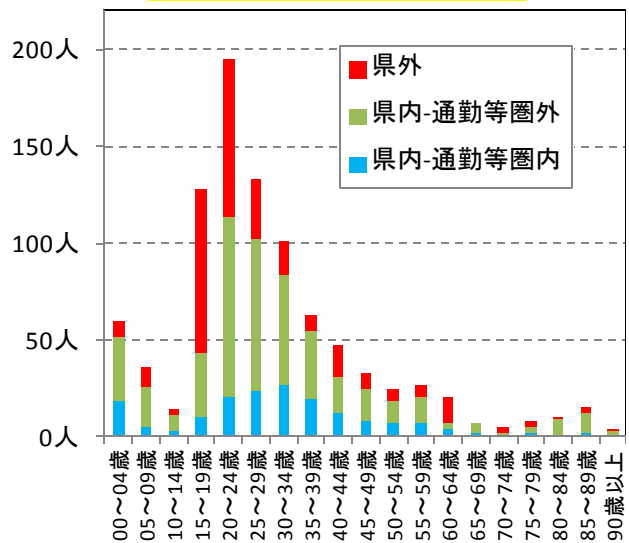
転入（男）



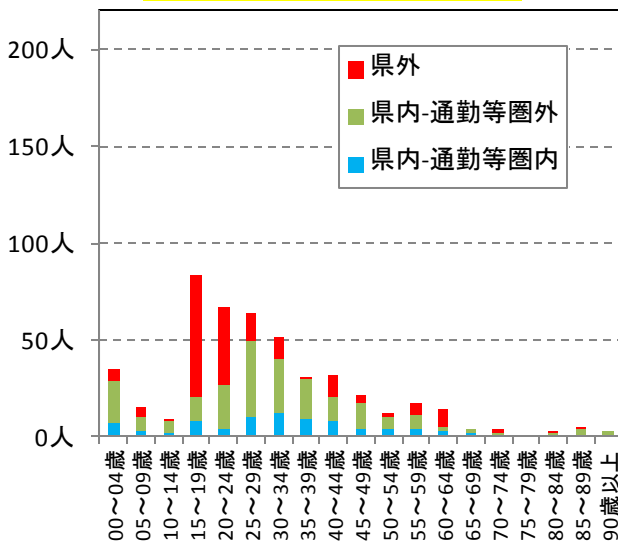
転入（女）



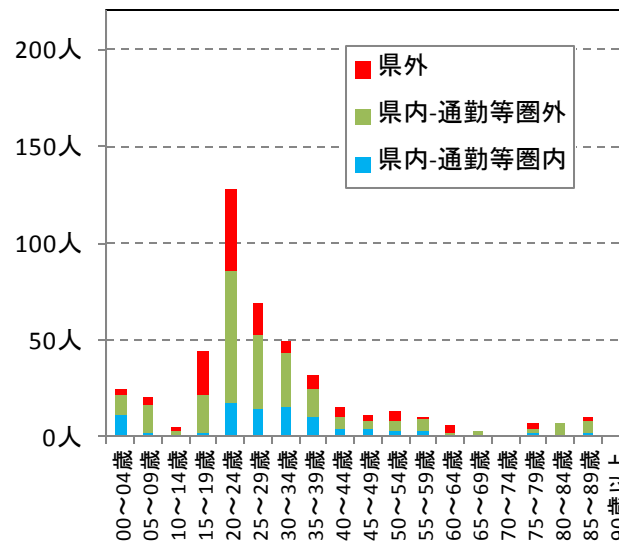
転出（総数）



転出（男）

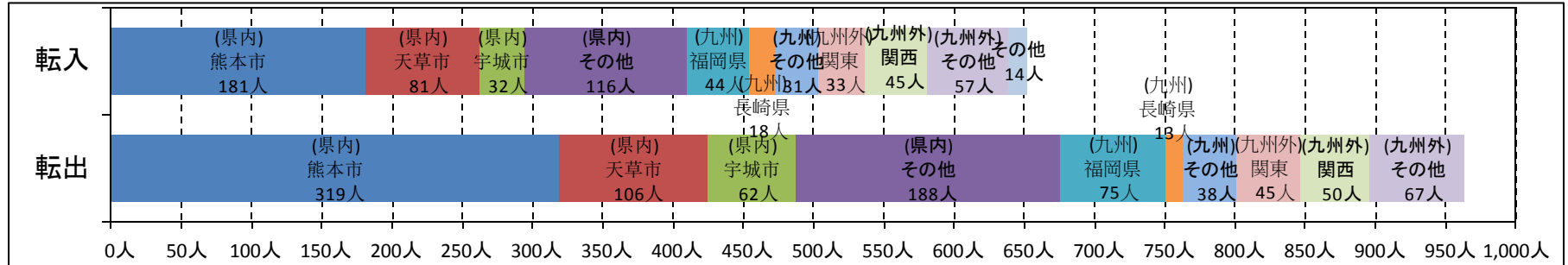


転出（女）

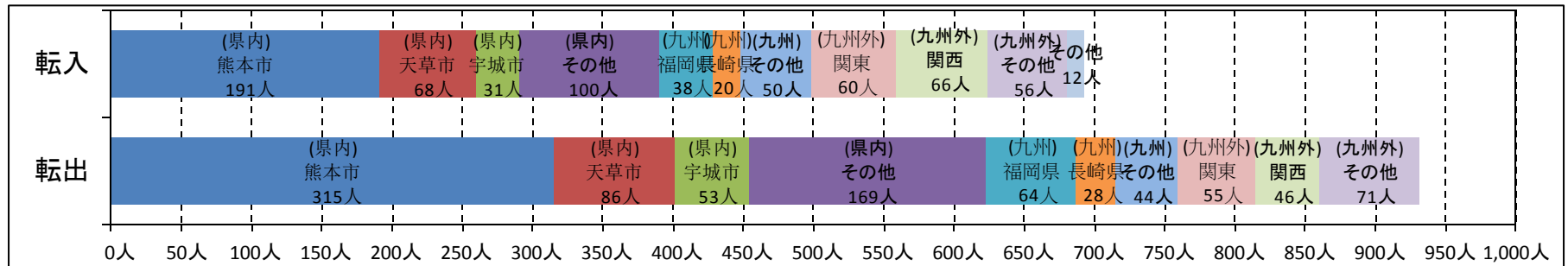


上天草市転出入状況（転出先・転入元）

【2013年】

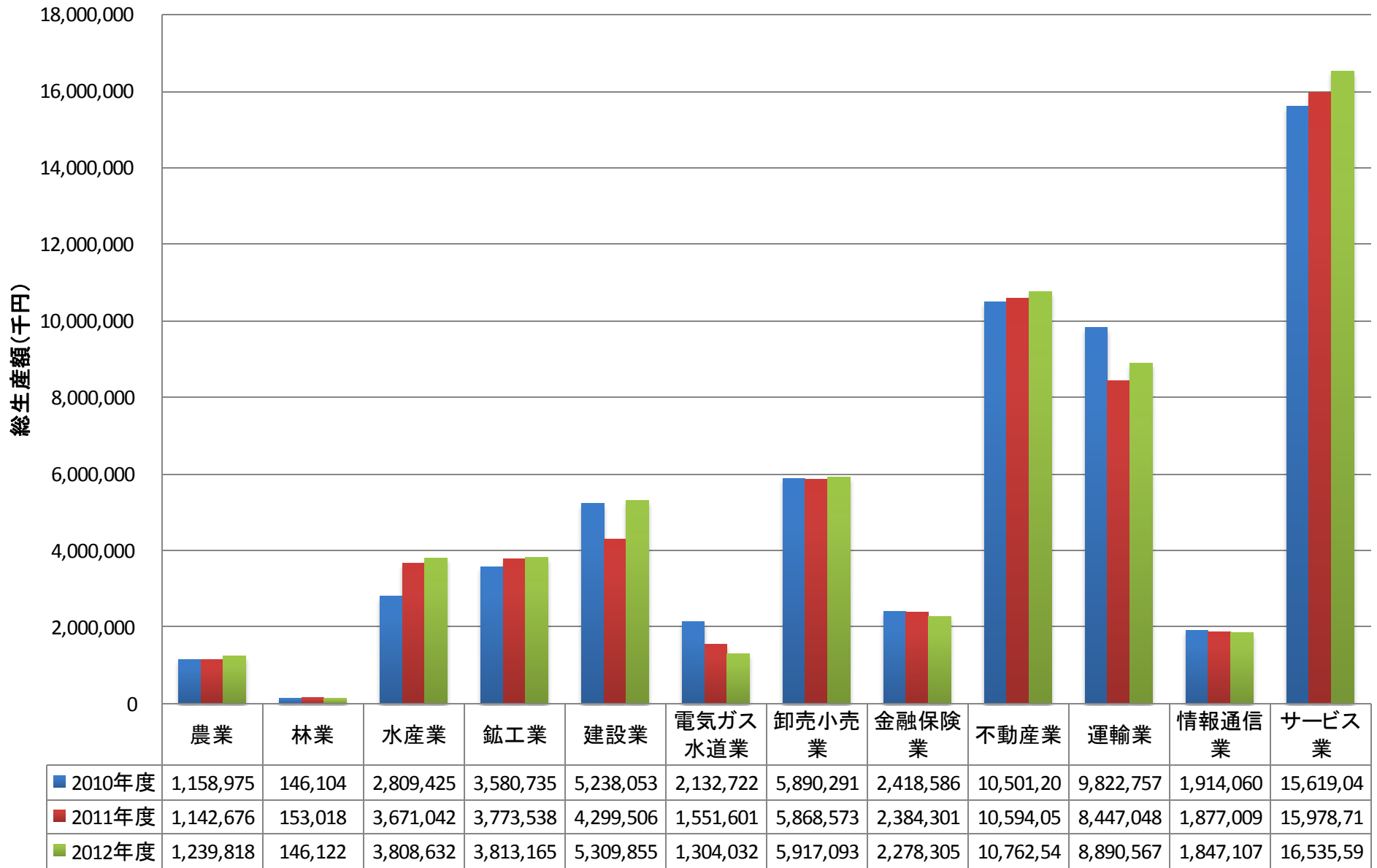


【2012年】



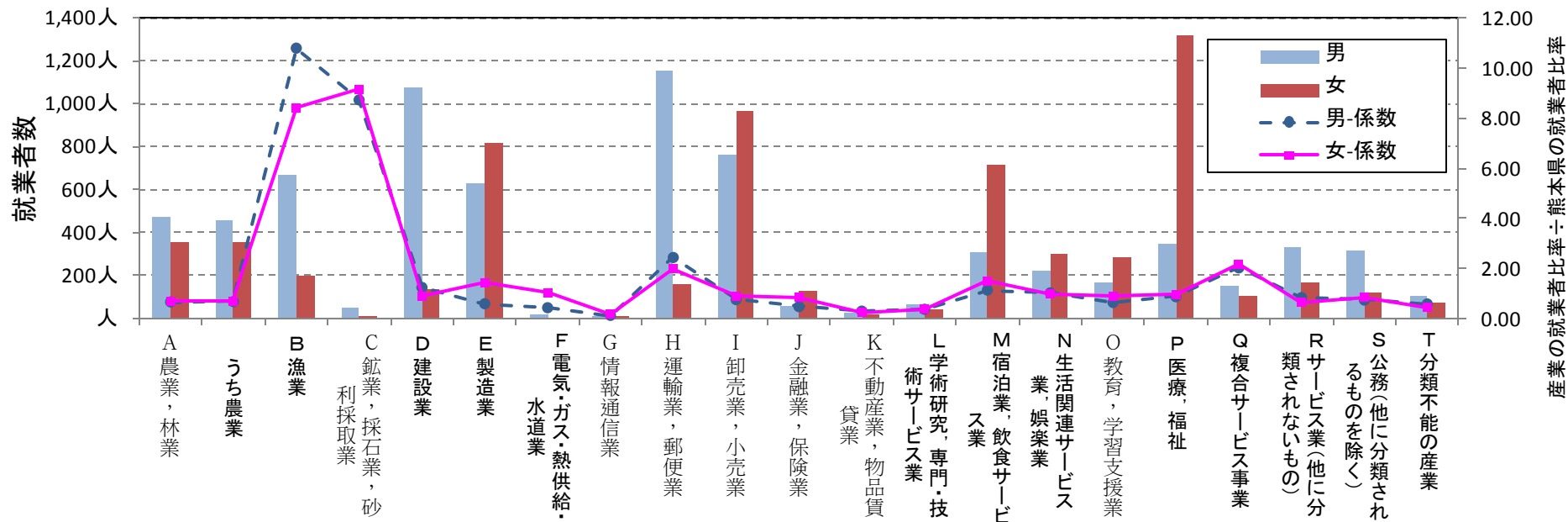
- ✓ 15歳～29歳の世代の市外への転出が際立って多いことから、進学又は就職を契機とした転出が多いと考えられる。
- ✓ 転出及び転入の両方で熊本県内における異動が過半を占めている一方で、熊本県外との流出入においては目立った傾向は見られない。

上天草市産業別総生産額（大分類別）

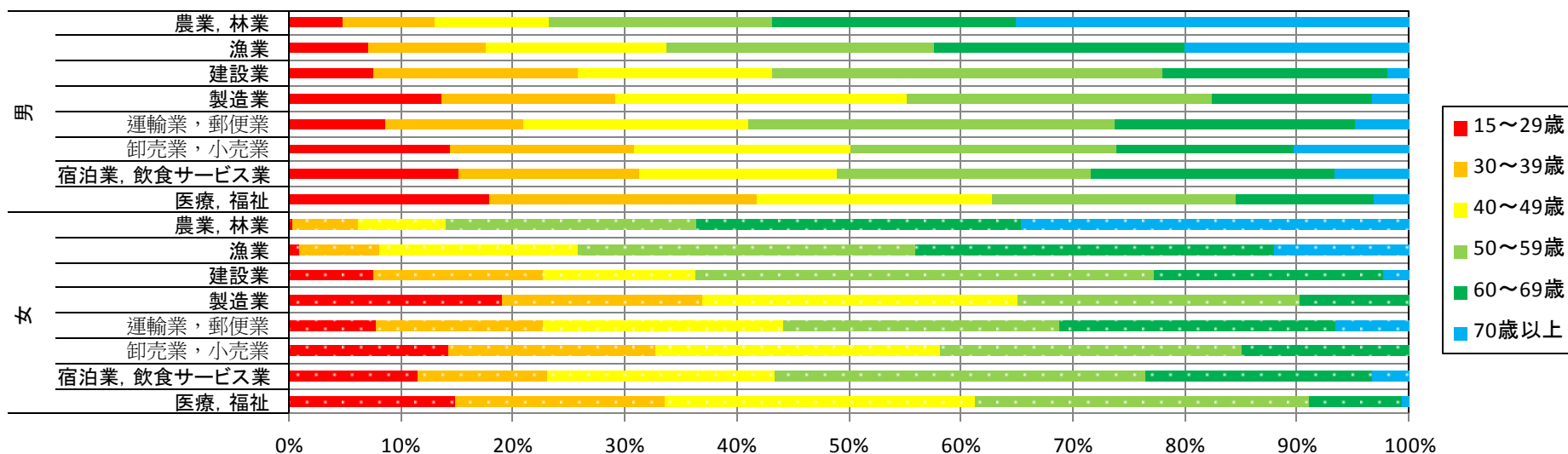


[出典：2012年度市町村民所得推計（熊本県）]

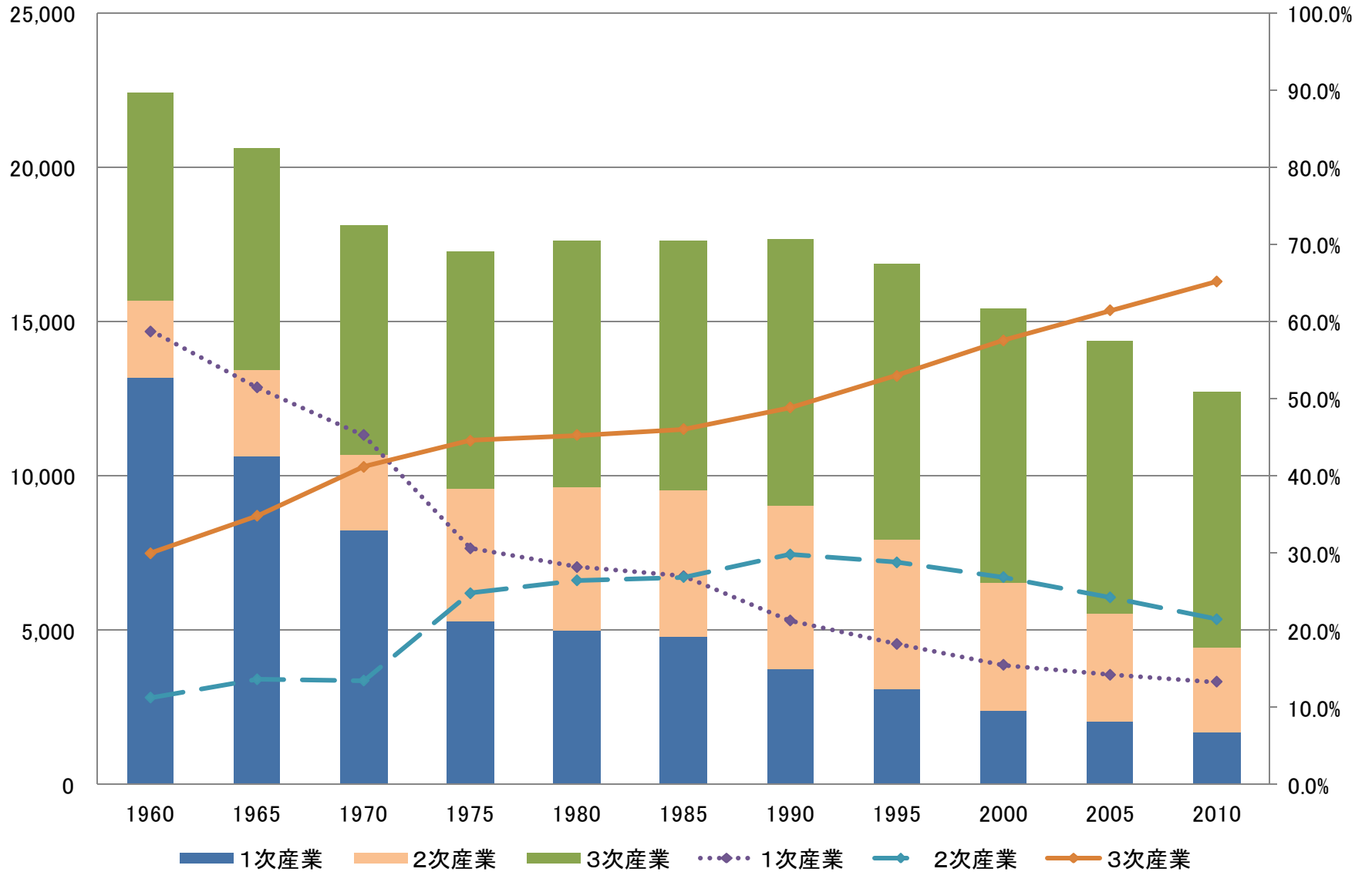
【男女別産業人口】



【年齢階級別産業人口割合 (主なもの)】



上天草市産業分類別就業者数



[出典：国勢調査]