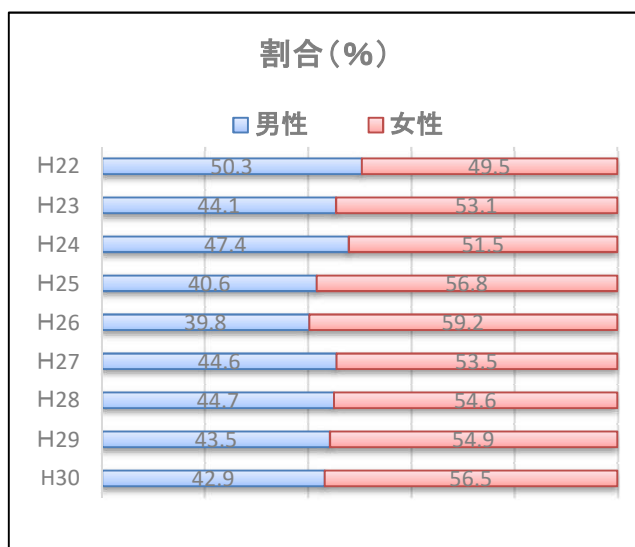
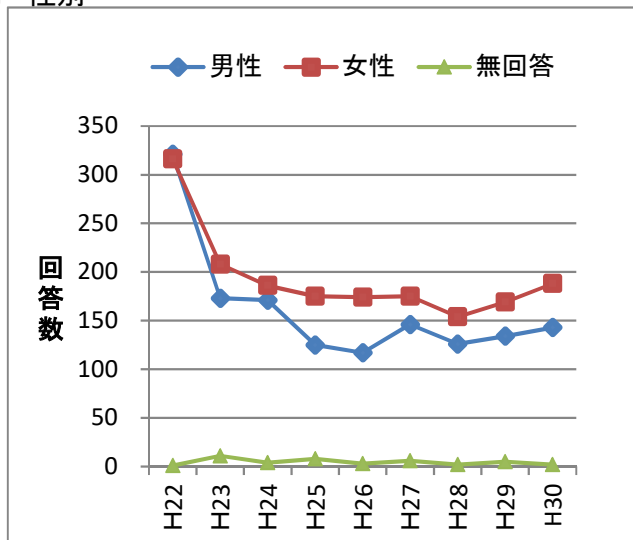


# 市民アンケート調査結果の推移

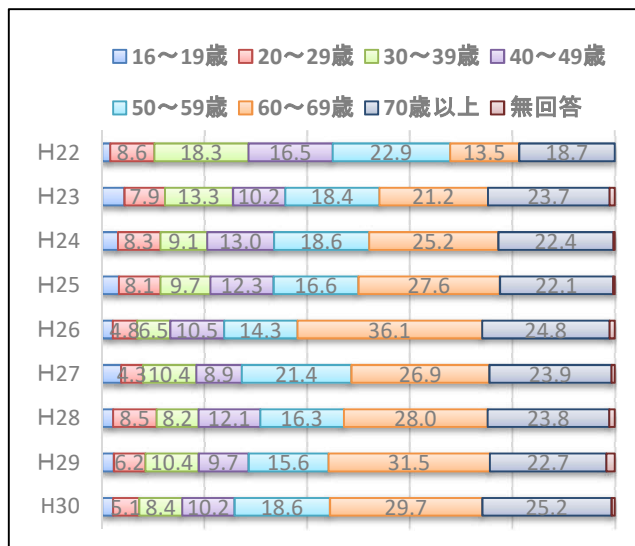
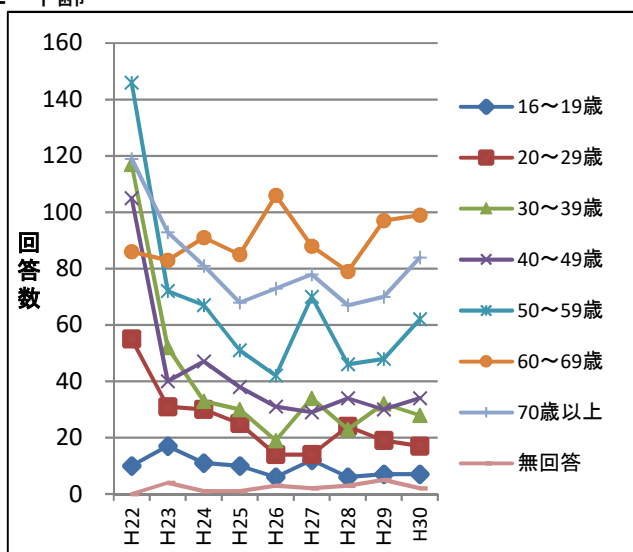
平成22年度～平成30年度

市民生活部 生活環境課

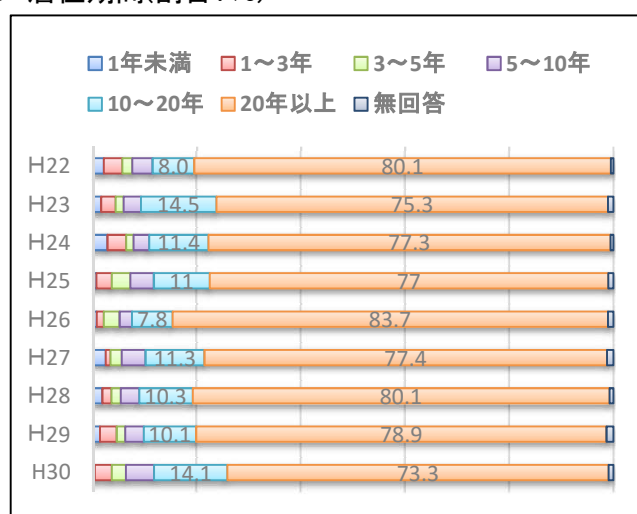
### 1 性別



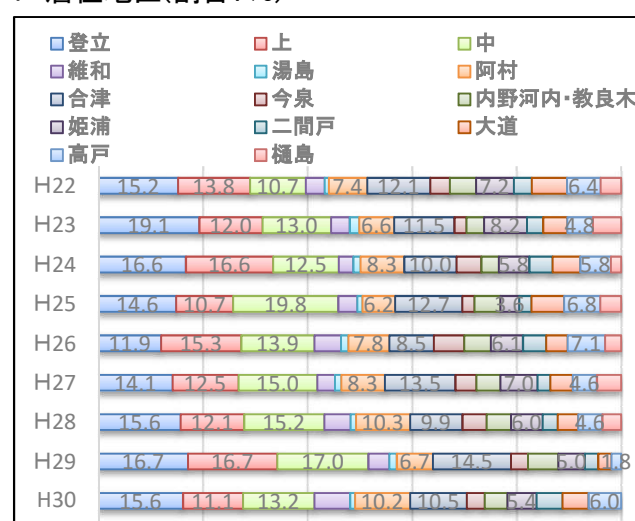
### 2 年齢



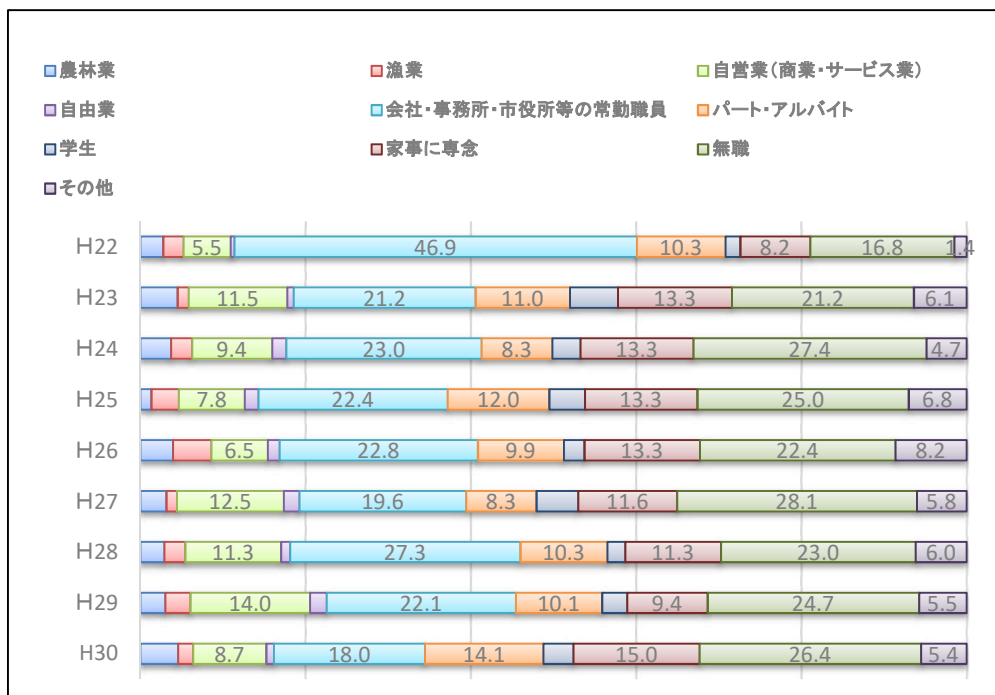
### 3 居住期間(割合:%)



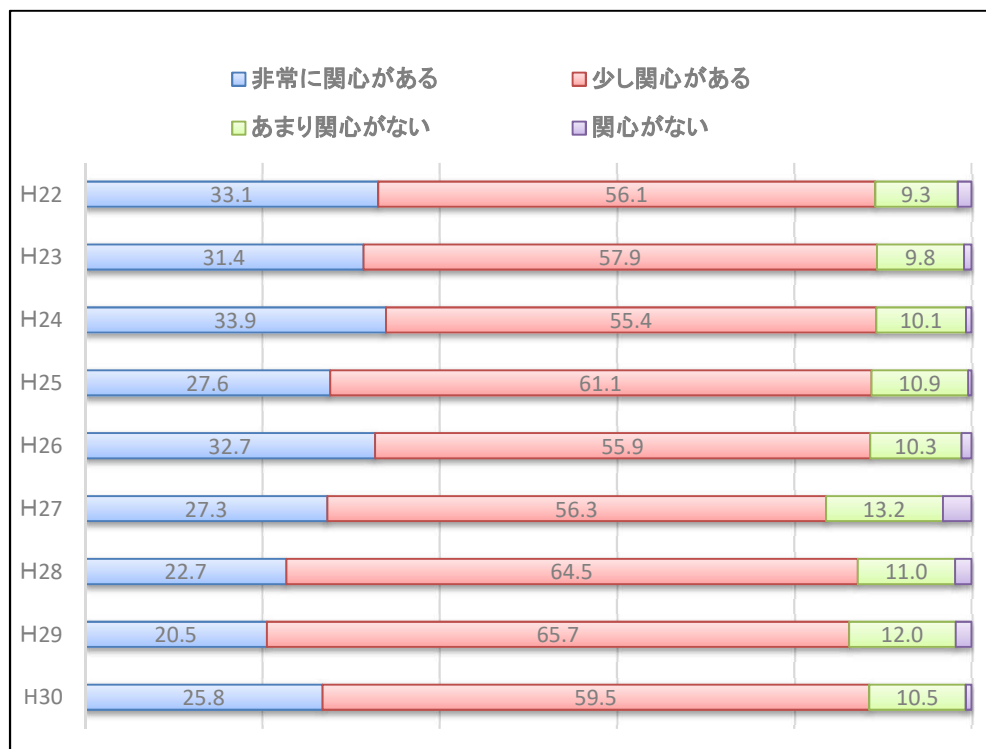
### 4 居住地区(割合:%)



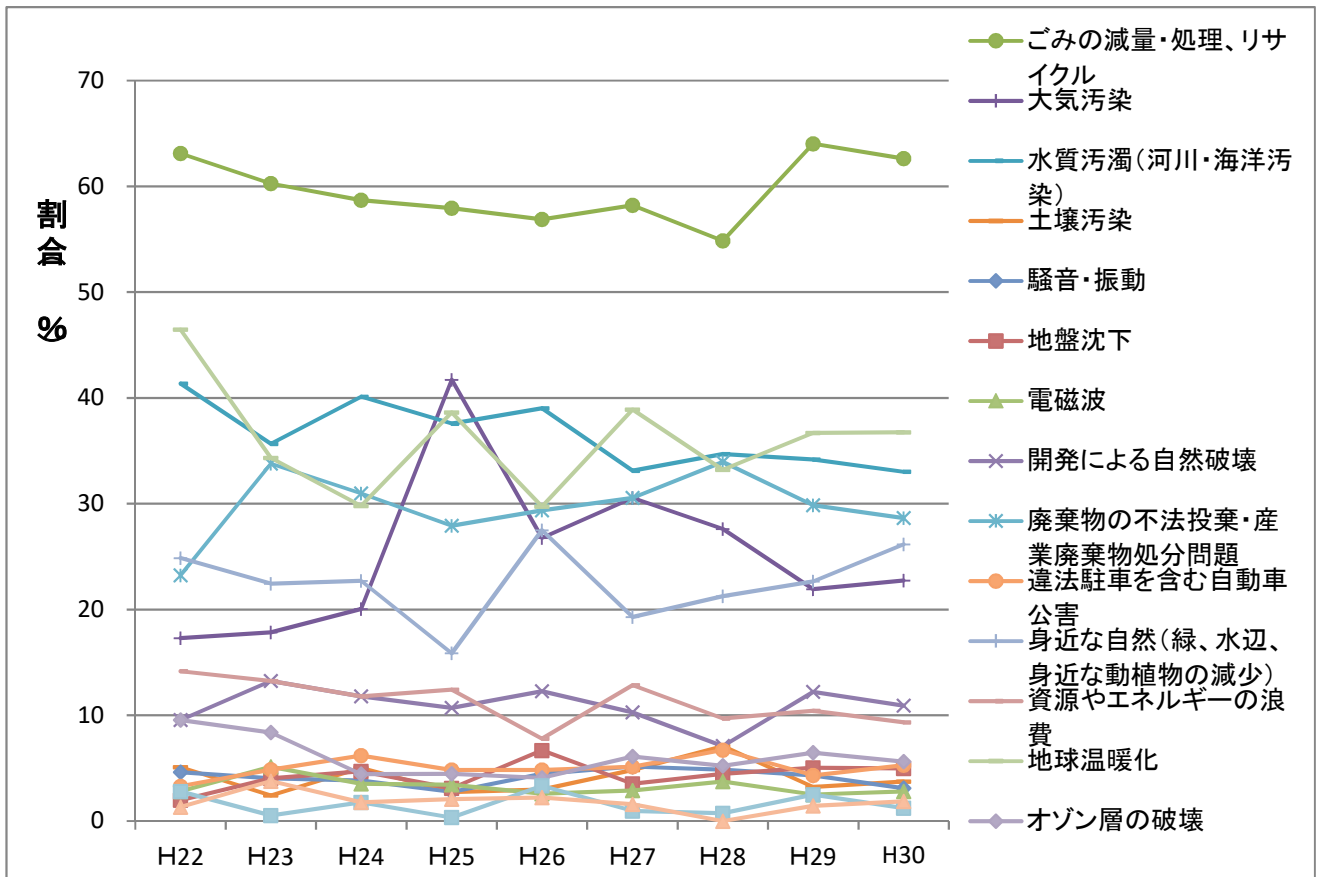
## 5 職業(割合:%)



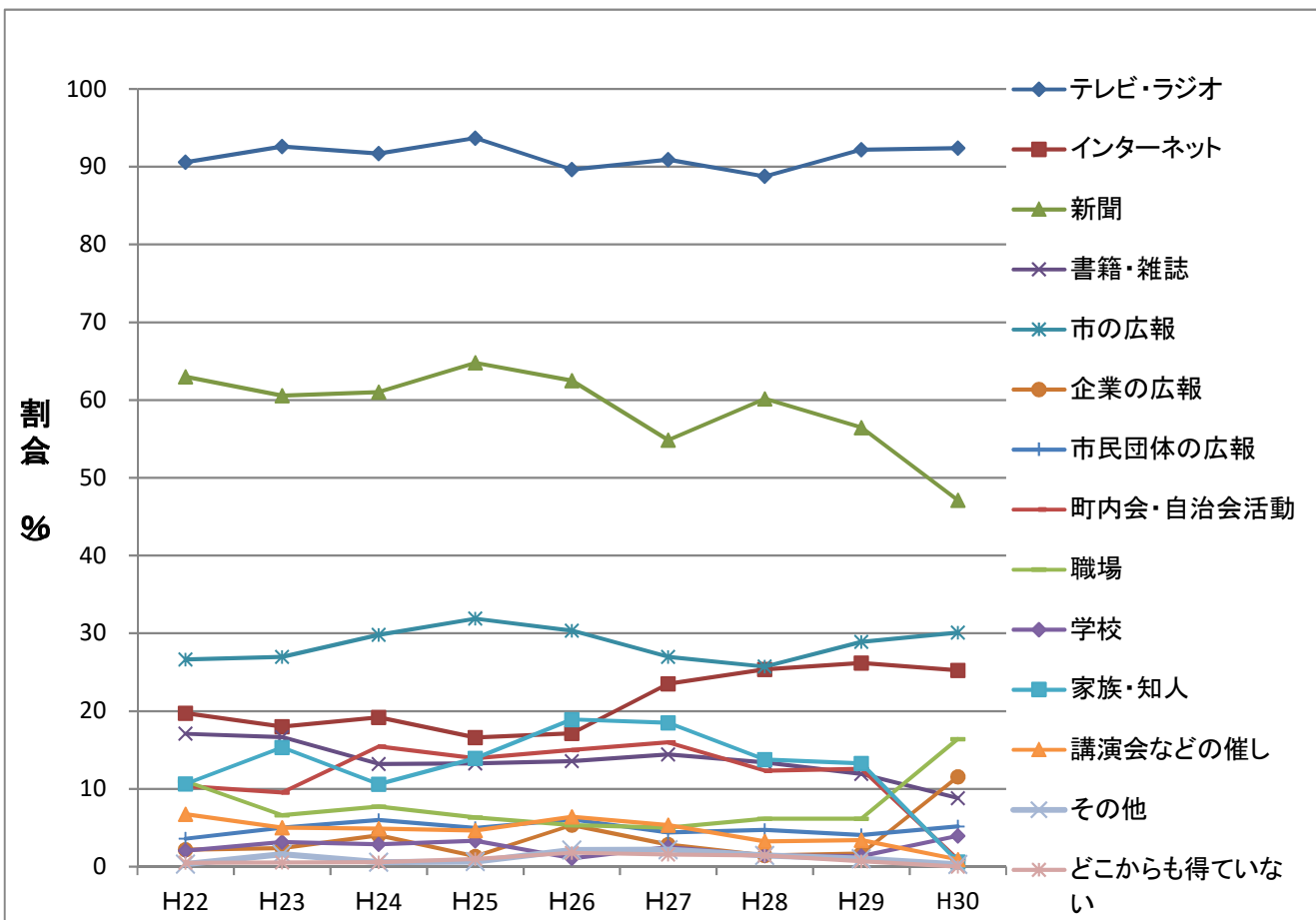
## 6 環境問題への関心度(割合:%)



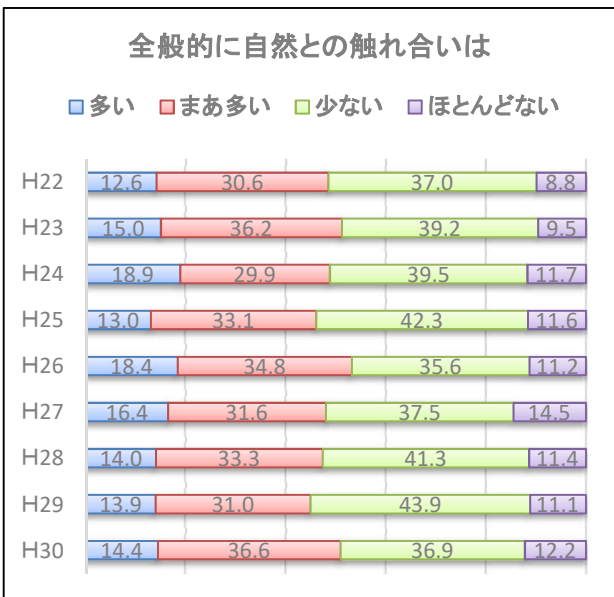
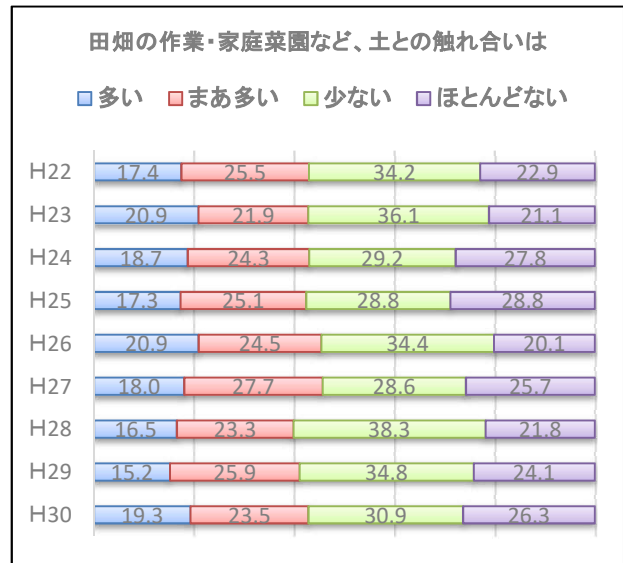
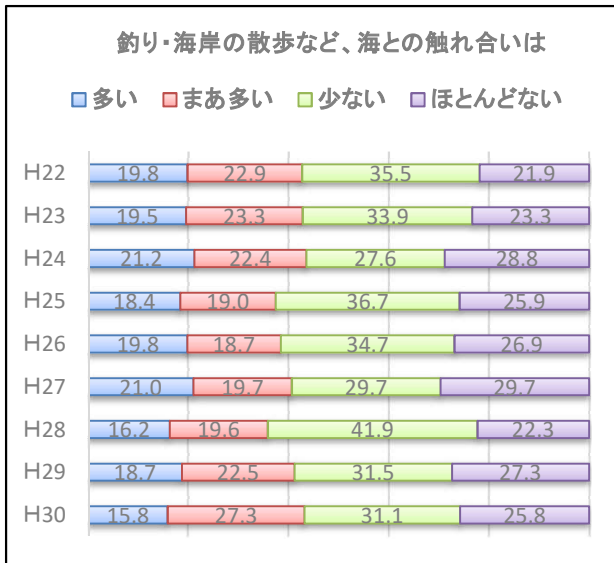
7 特に関心のある環境問題(複数回答:最大3)



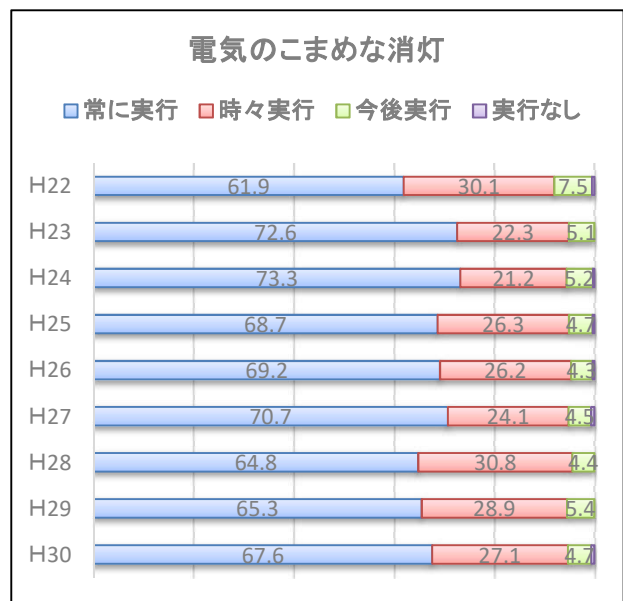
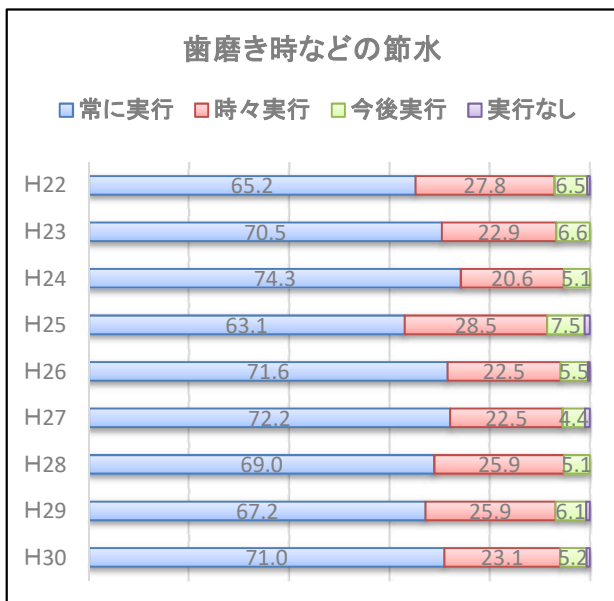
8 環境問題の情報・知識の取得先(複数回答)



9 自然との触れ合いの状況(割合:%)

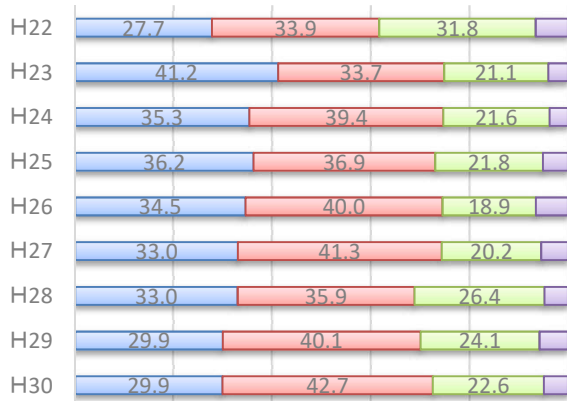


11 日常生活で環境のために取り組んでいること(割合:%)



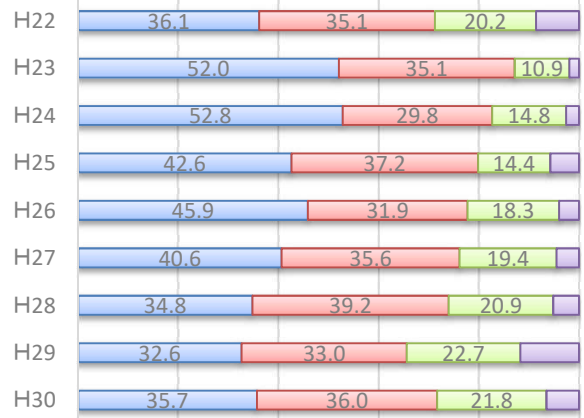
### 待機電力の削減(エコタップの利用)

■常に実行 ■時々実行 ■今後実行 ■実行なし



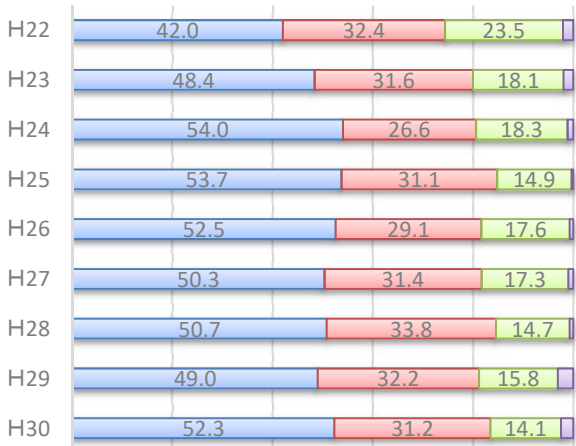
### 電気の削減及び適正温度設定(エアコン)

■常に実行 ■時々実行 ■今後実行 ■実行なし



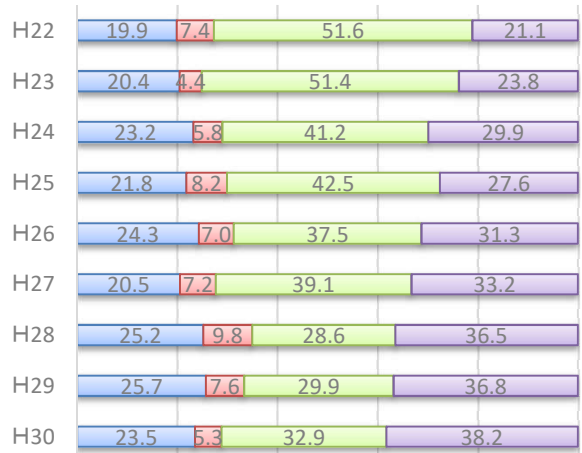
### 省エネ性能が高い家電製品の選択

■常に実行 ■時々実行 ■今後実行 ■実行なし



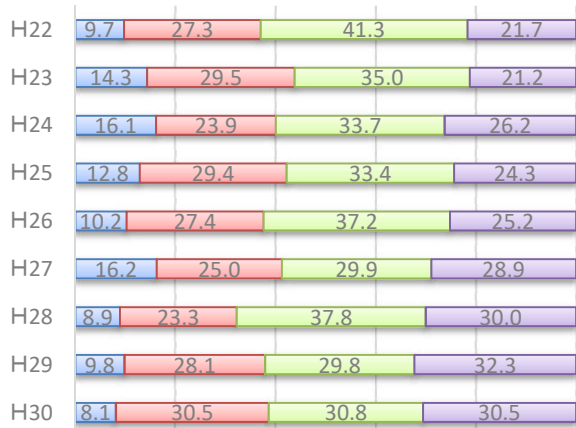
### 太陽光温水器や太陽光発電などの利用

■常に実行 ■時々実行 ■今後実行 ■実行なし



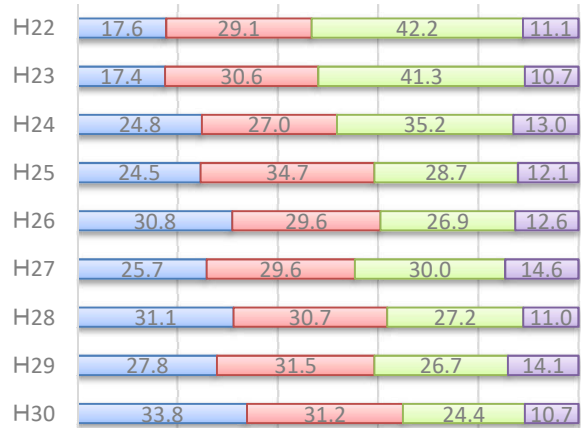
### 自家用車からの徒歩などへの切替

■常に実行 ■時々実行 ■今後実行 ■実行なし



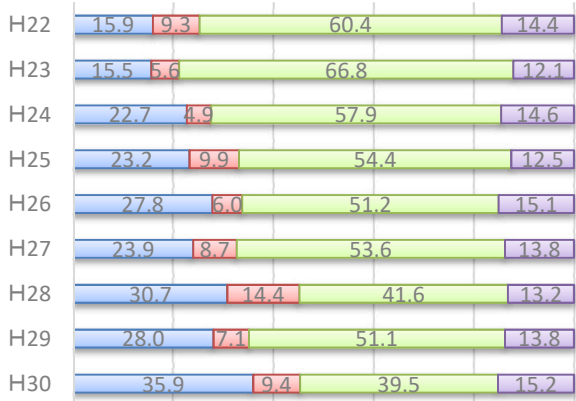
### アイドリングストップなどのエコドライブの実践

■常に実行 ■時々実行 ■今後実行 ■実行なし



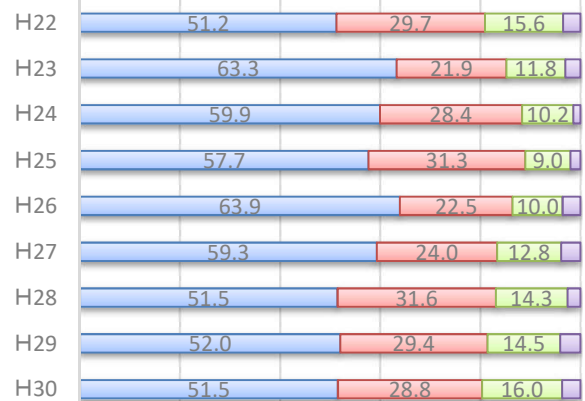
### ハイブリッド車などのエコカーの選択

■常に実行 ■時々実行 ■今後実行 ■実行なし



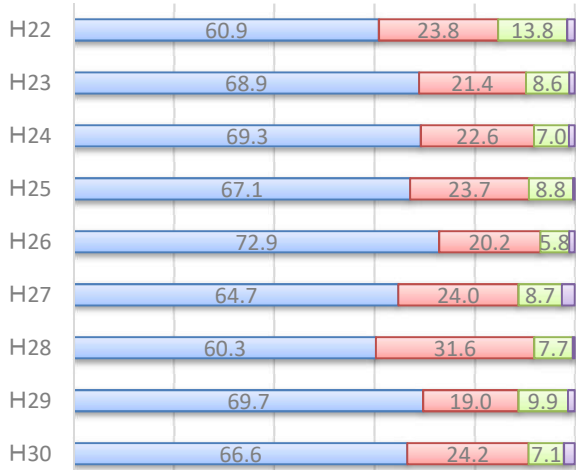
### 買い物の際の過剰包装やレジ袋の辞退

■常に実行 ■時々実行 ■今後実行 ■実行なし



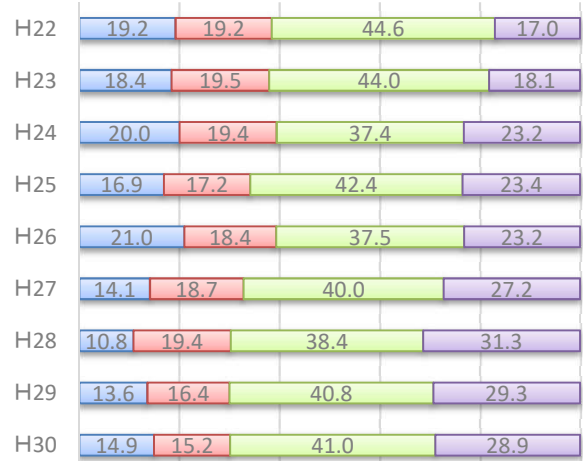
### 可燃ごみを出すときの生ごみの水切り

■常に実行 ■時々実行 ■今後実行 ■実行なし



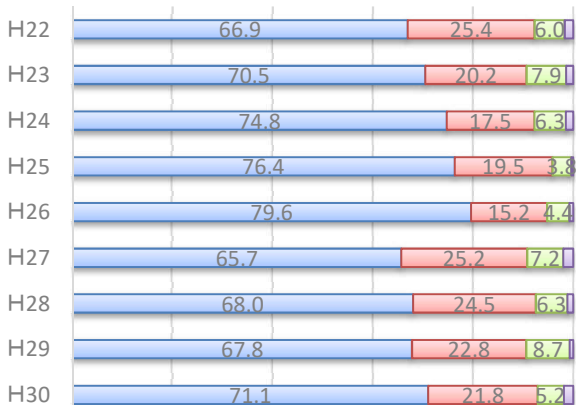
### 生ごみのたい肥化

■常に実行 ■時々実行 ■今後実行 ■実行なし



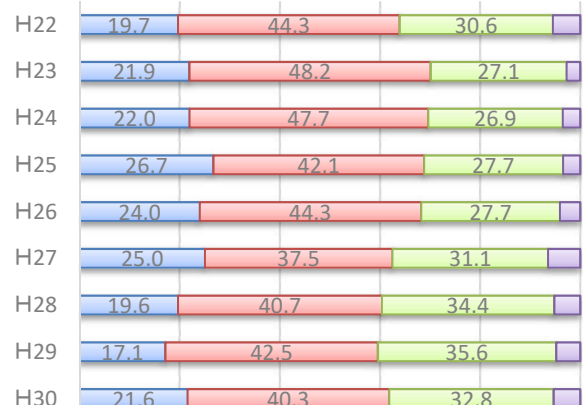
### 資源物の積極的な分別

■常に実行 ■時々実行 ■今後実行 ■実行なし

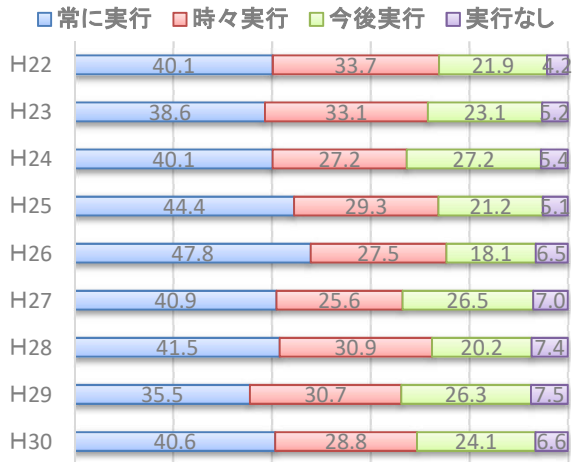


### 商品購入時の環境配慮商品の優先的選択

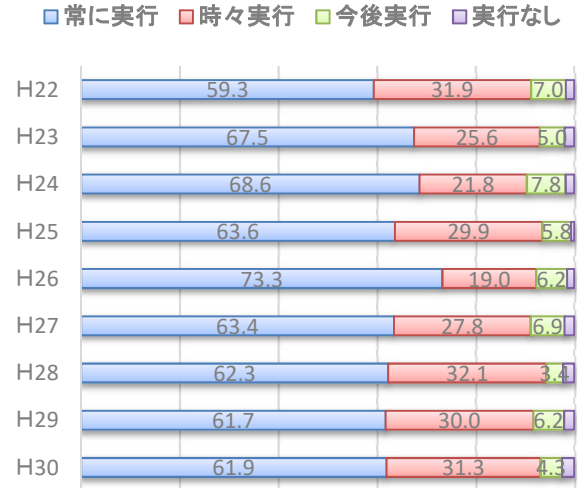
■常に実行 ■時々実行 ■今後実行 ■実行なし



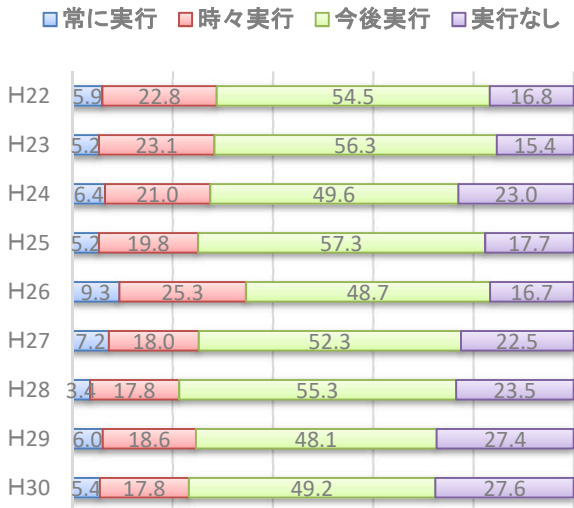
### 地域の清掃活動・リサイクル活動などへの参加



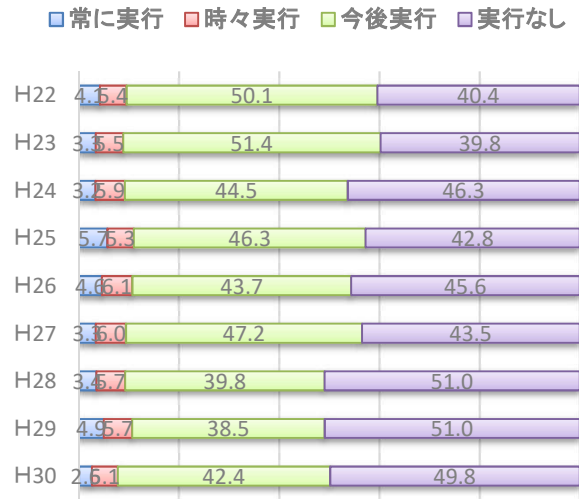
### 隣近所への騒音防止の配慮



### 環境に関する講演会などへの参加

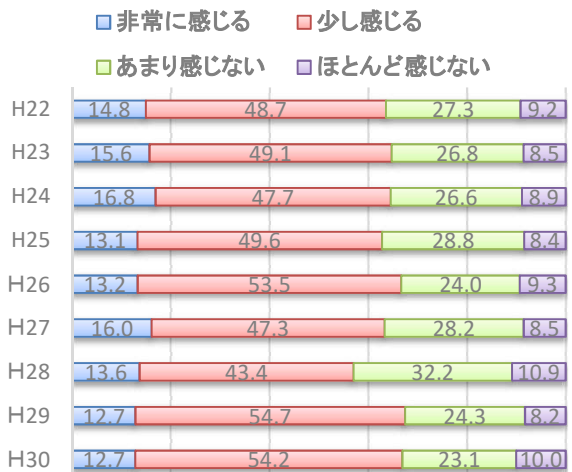


### 環境家計簿の記録

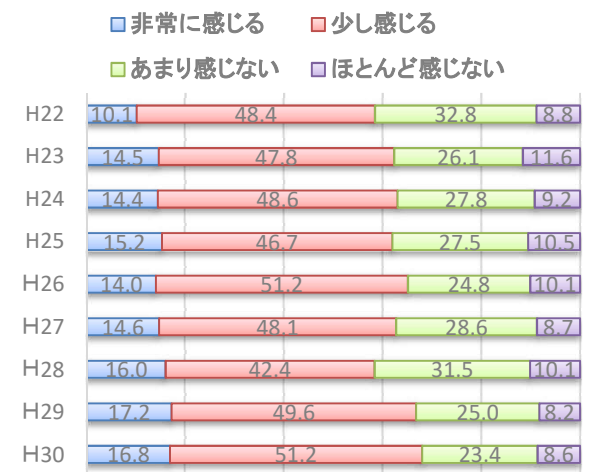


## 12. 環境配慮行動を実行しにくい点(割合:%)

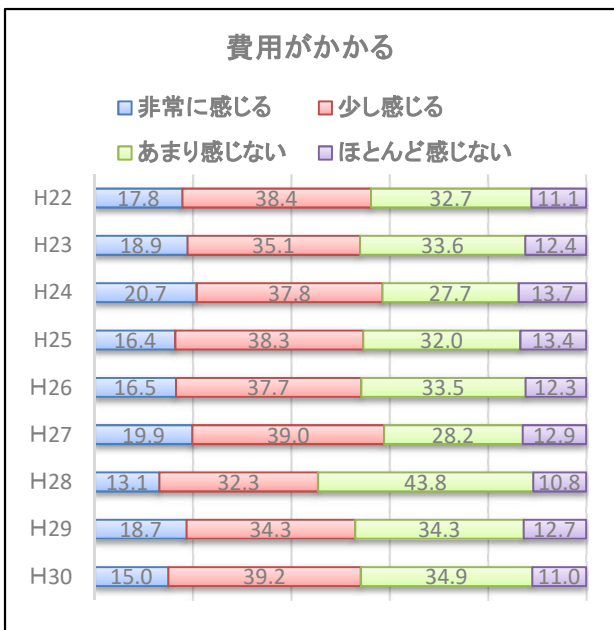
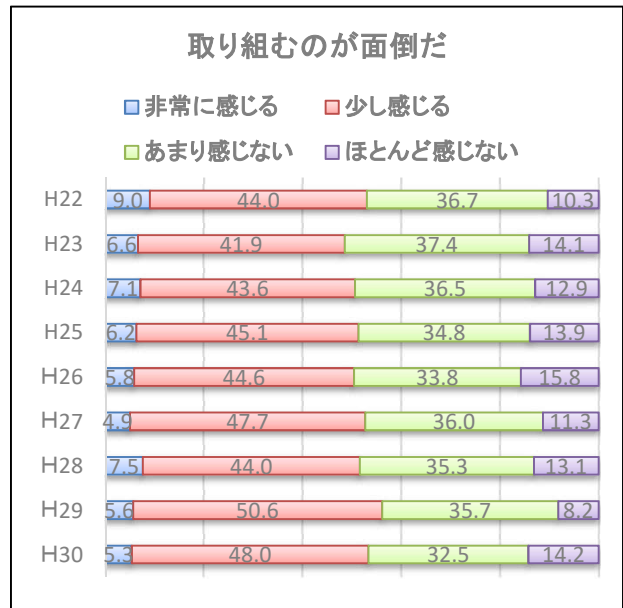
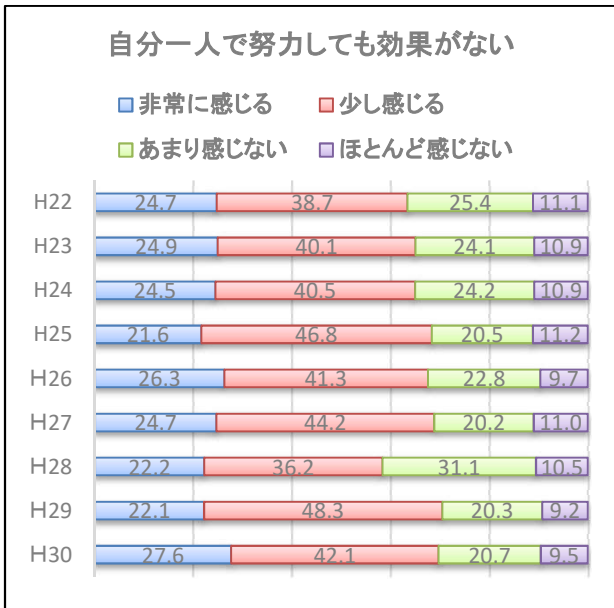
### 具体的な効果や必要性がわからない



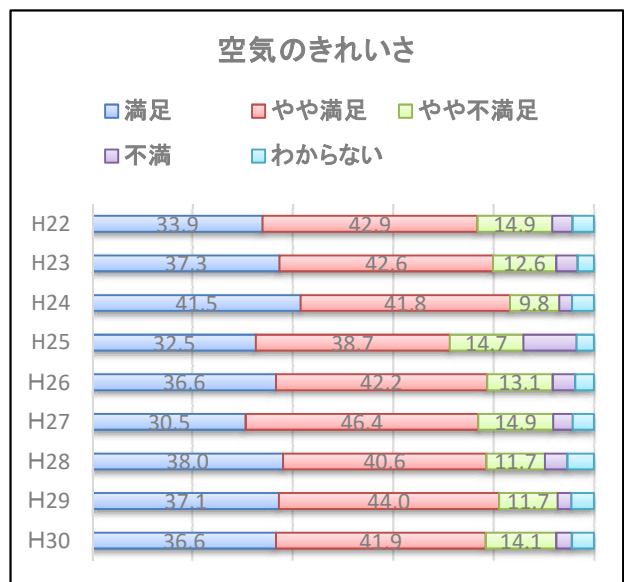
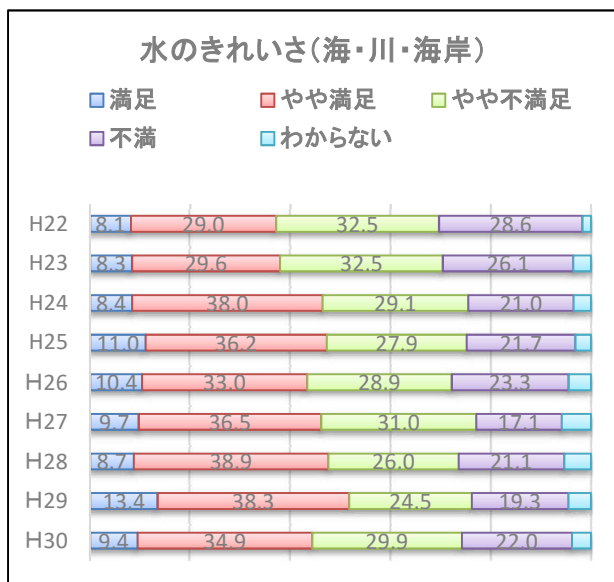
### 何をして良いのかわからない

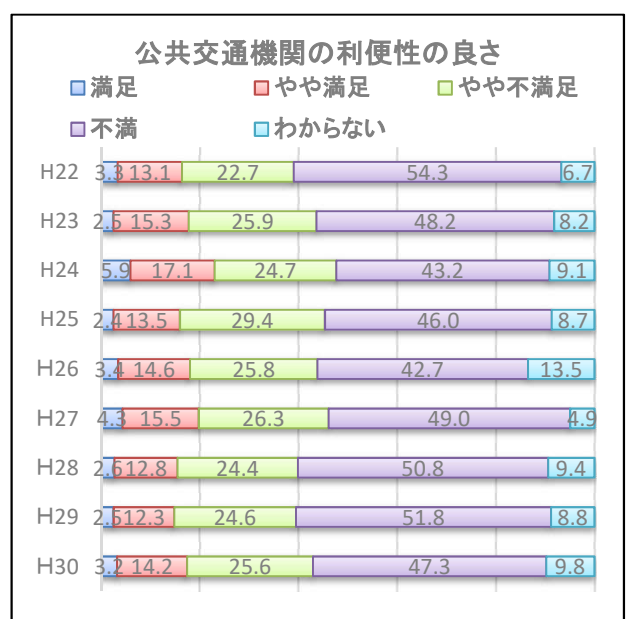
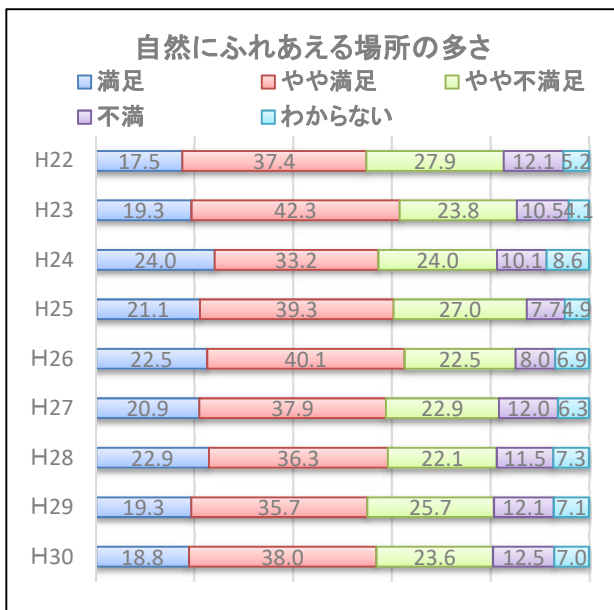
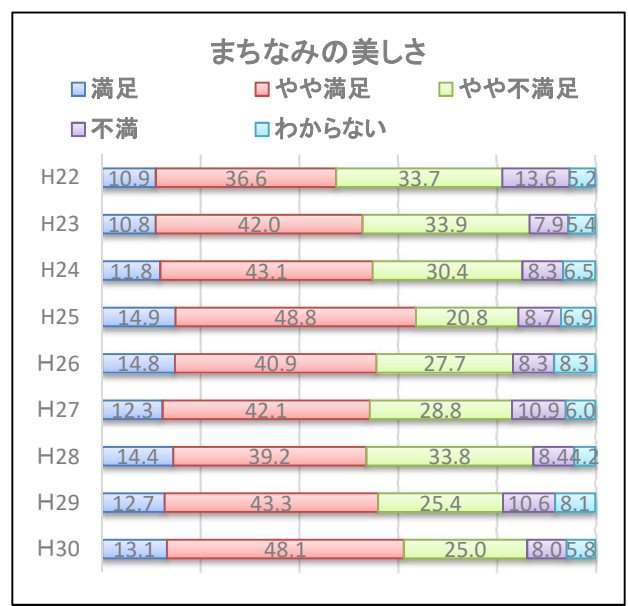
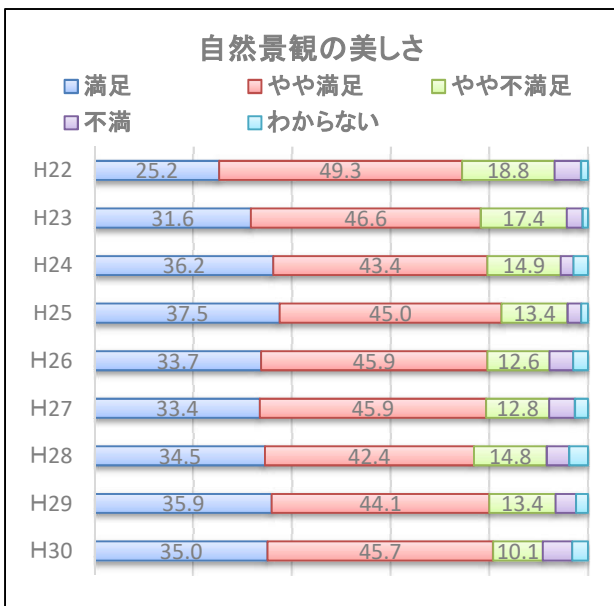
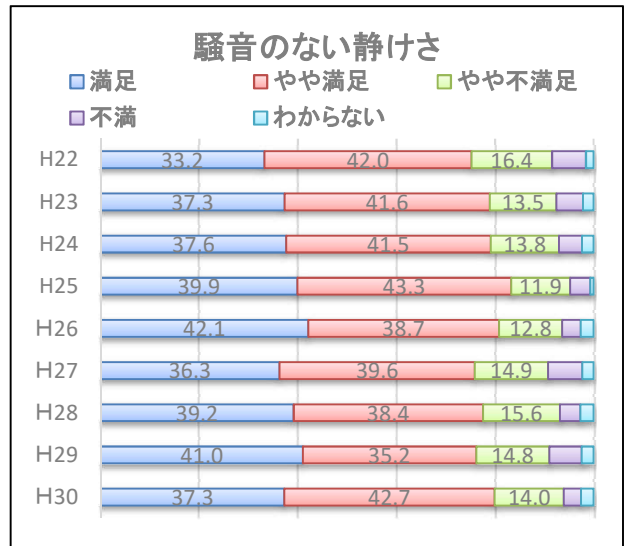
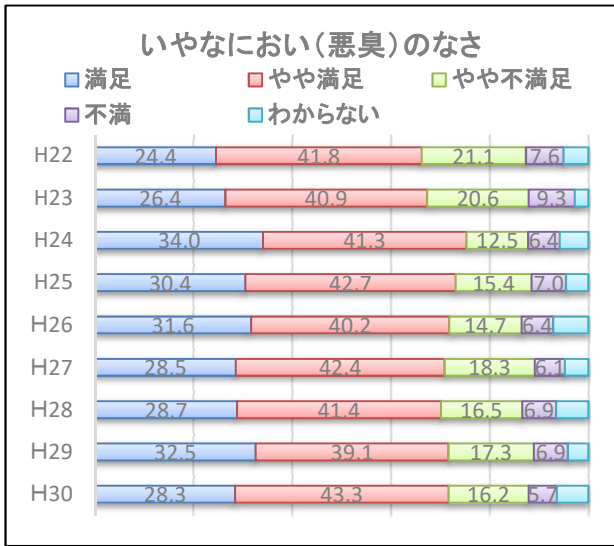




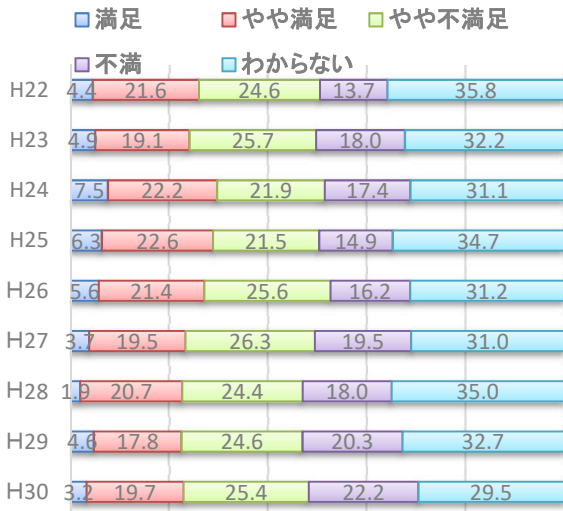


### 13. 地域の環境や取組み (1)現在の満足度(割合:%)

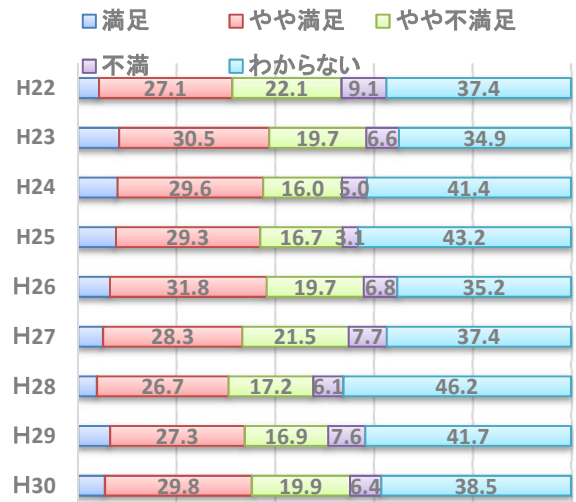




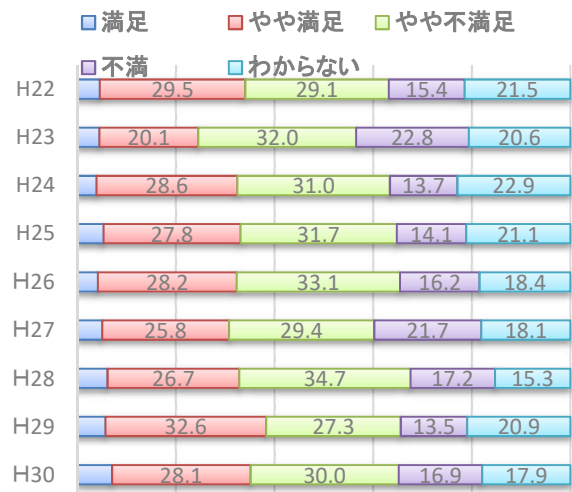
### 野生の動植物の保護状況



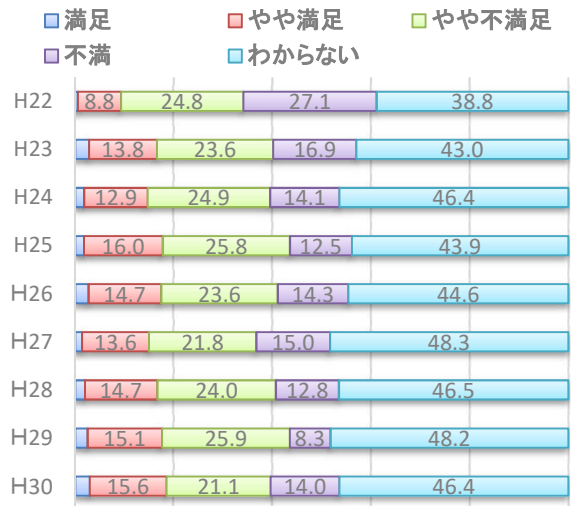
### 史跡や文化財の保護状況



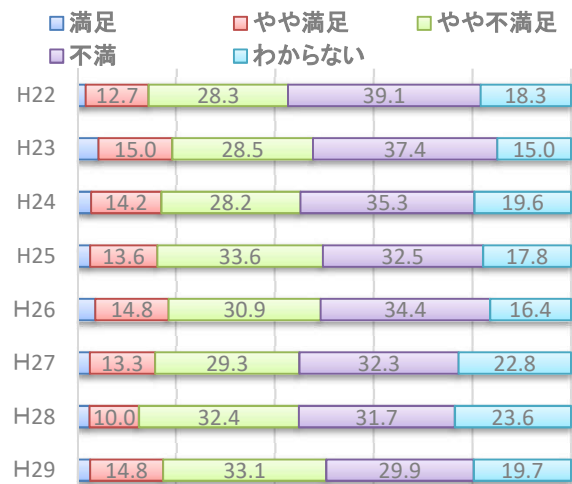
### 自然災害に対する安全対策



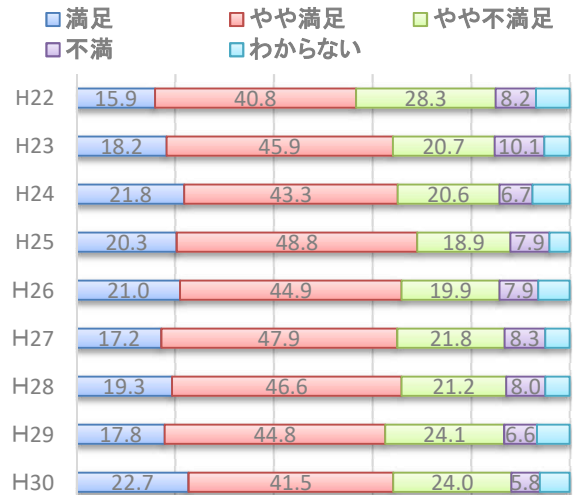
### 赤潮等の海洋汚染対策

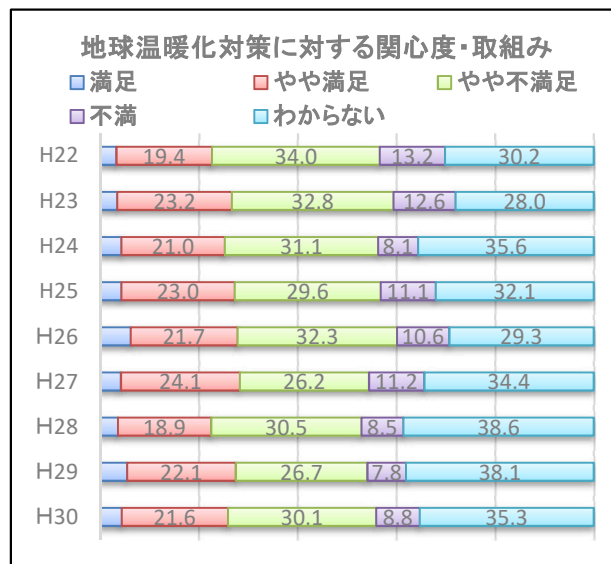
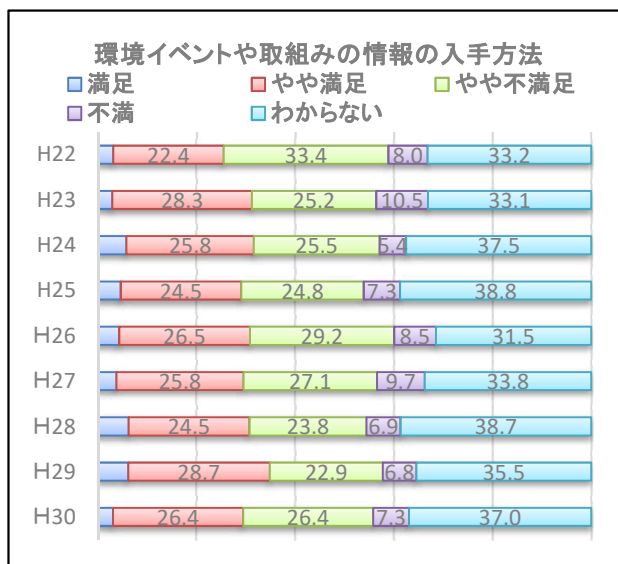
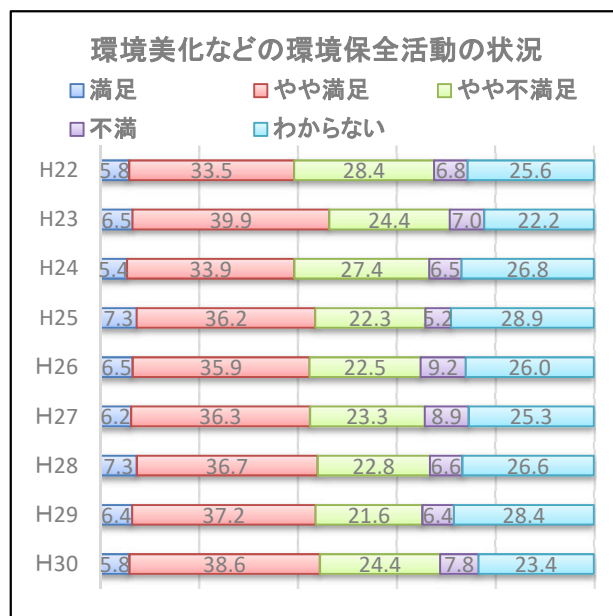
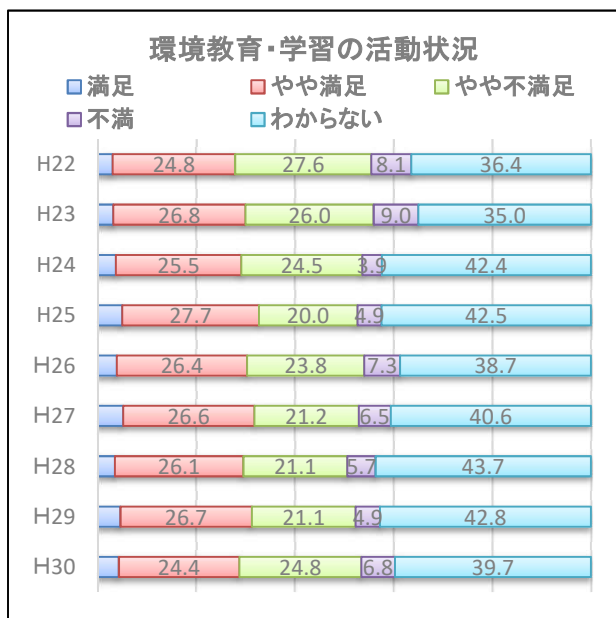
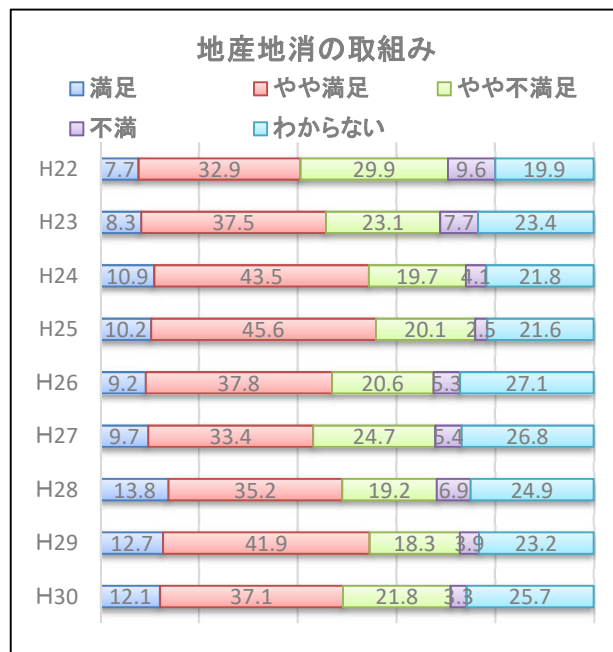
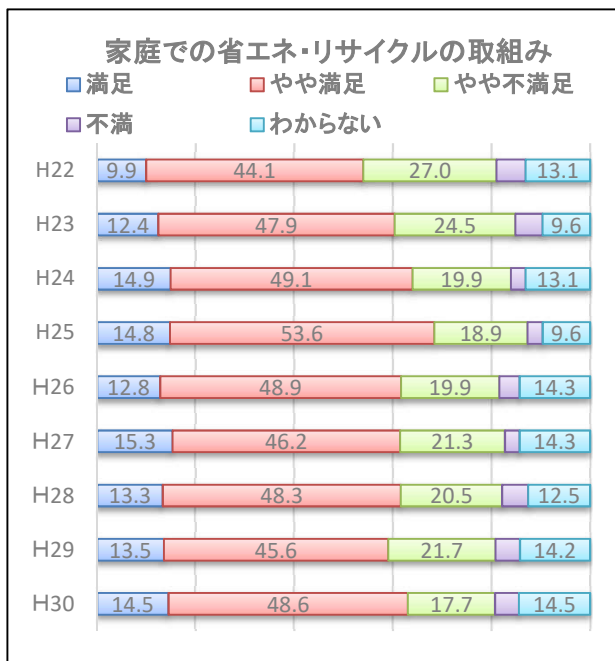


### 廃棄物の不法投棄の状況

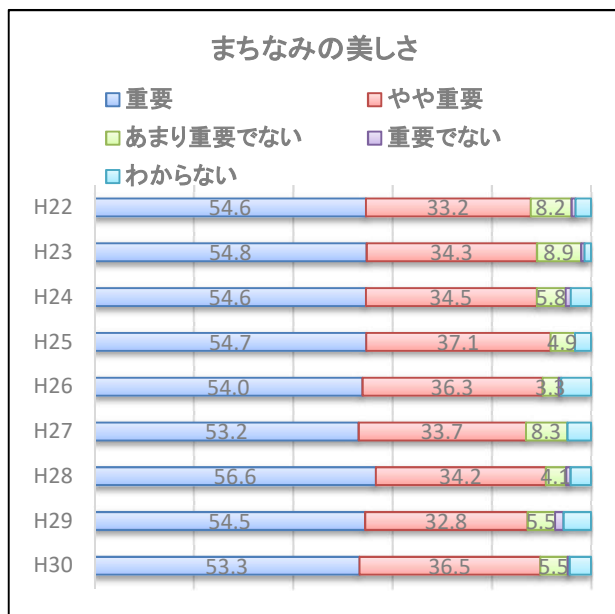
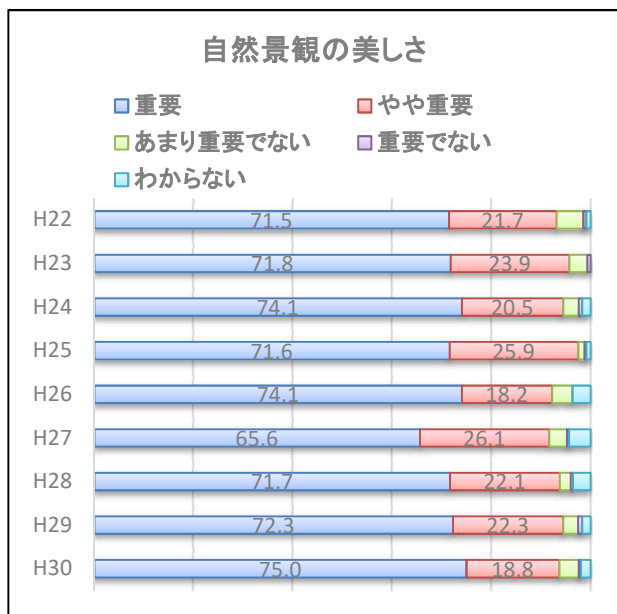
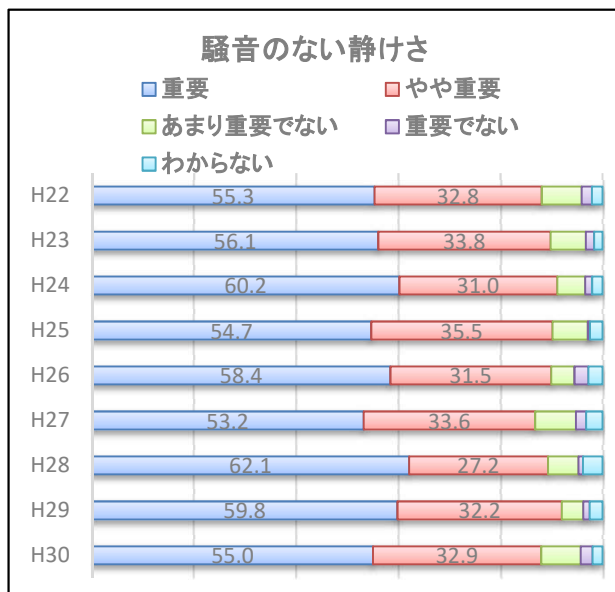
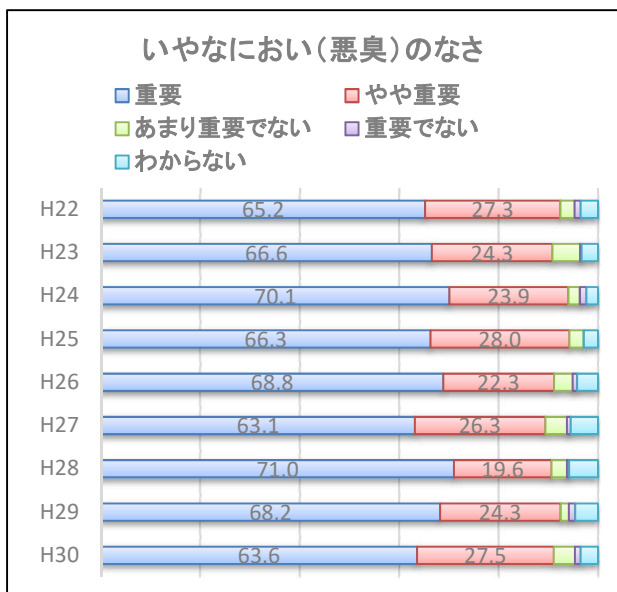
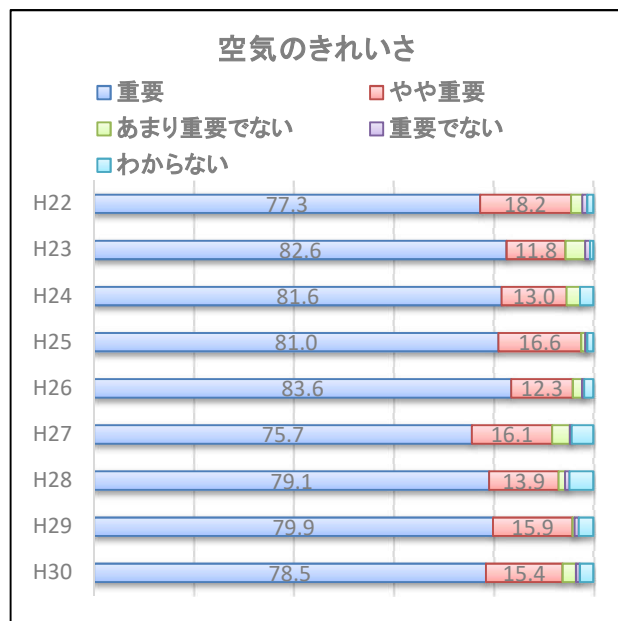
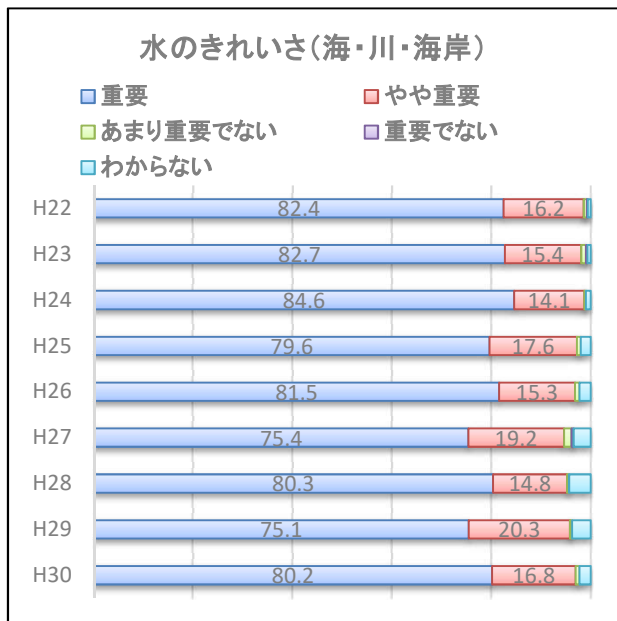


### 家庭のごみ出しマナーや分別の状況



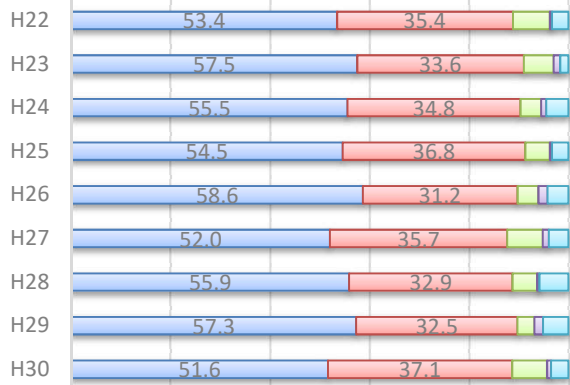


(2) 今後の重要度(割合:%)



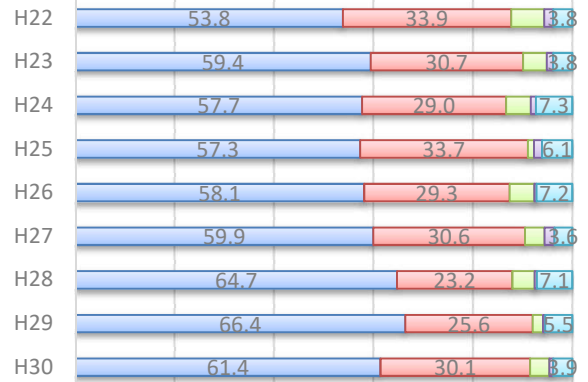
### 自然にふれあえる場所の多さ

- 重要
- やや重要
- あまり重要でない
- 重要でない
- わからない



### 公共交通機関の利便性の良さ

- 重要
- やや重要
- あまり重要でない
- 重要でない
- わからない



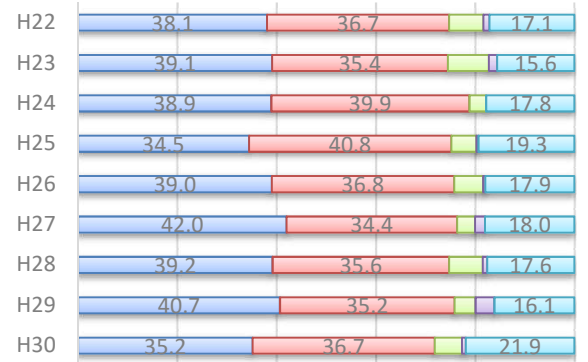
### 野生の動植物の保護状況

- 重要
- やや重要
- あまり重要でない
- 重要でない
- わからない



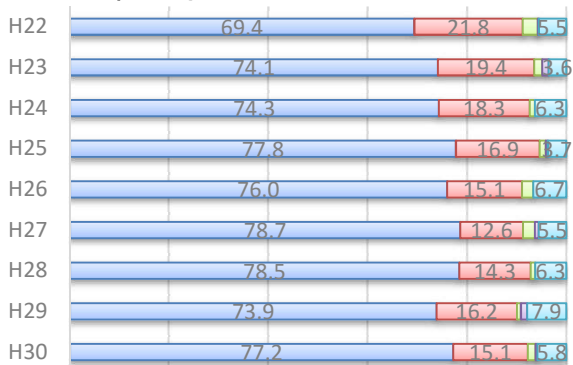
### 史跡や文化財の保護状況

- 重要
- やや重要
- あまり重要でない
- 重要でない
- わからない



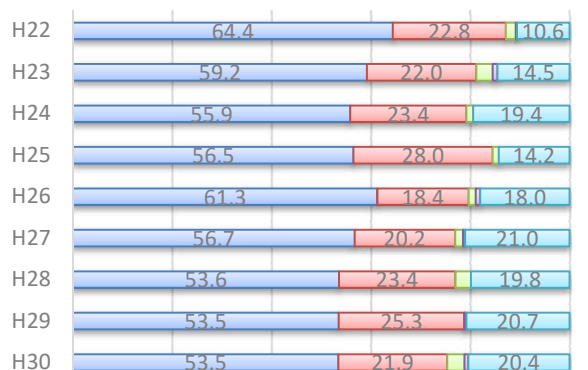
### 自然災害に対する安全対策

- 重要
- やや重要
- あまり重要でない
- 重要でない
- わからない

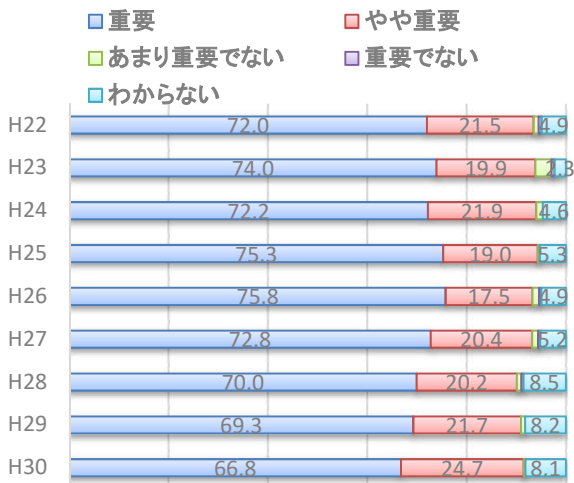


### 赤潮等の海洋汚染対策

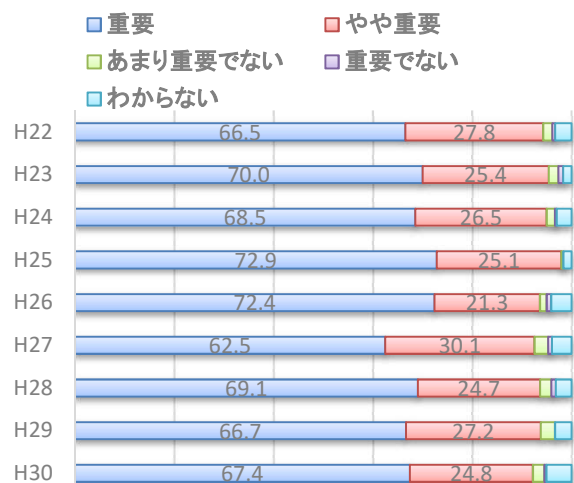
- 重要
- やや重要
- あまり重要でない
- 重要でない
- わからない



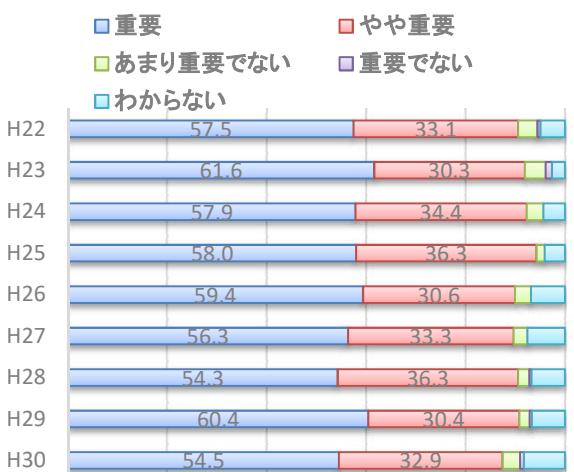
### 廃棄物の不法投棄の状況



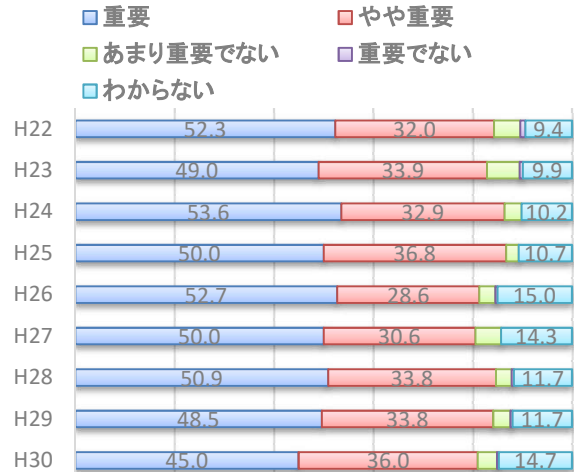
### 家庭のごみ出しマナーや分別の状況



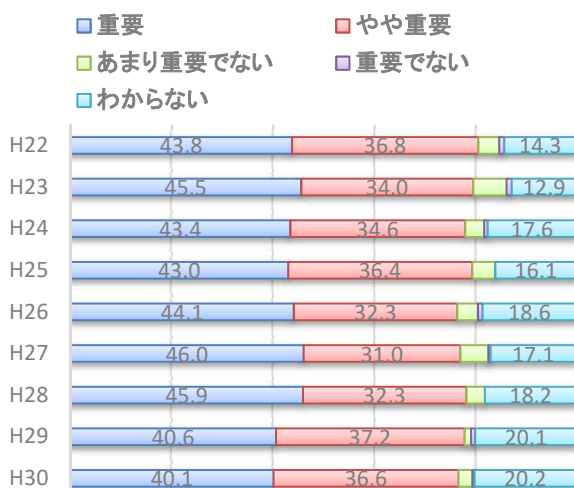
### 家庭での省エネ・リサイクルの取組み



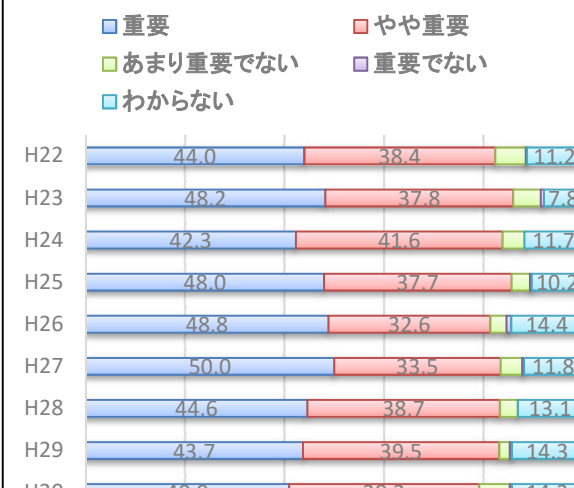
### 地産地消の取組み



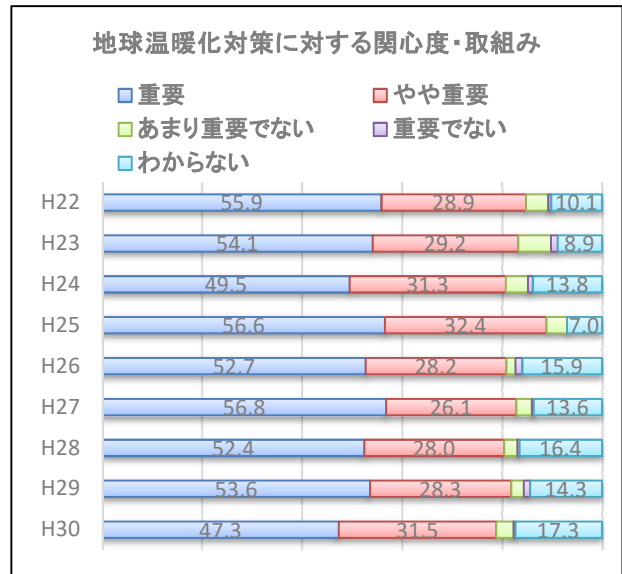
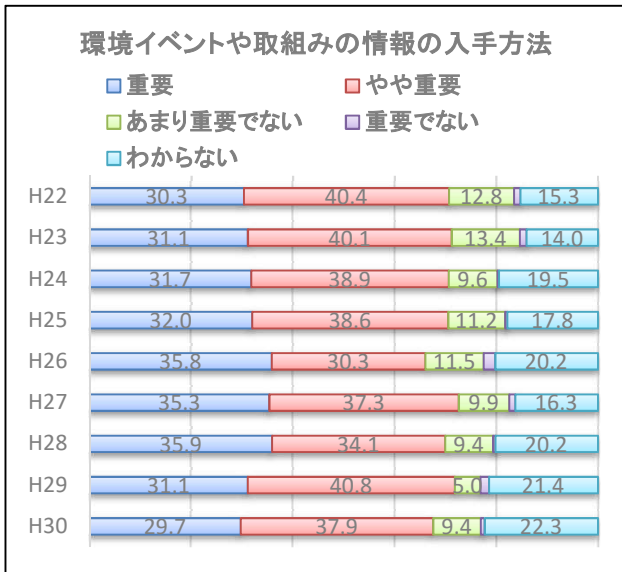
### 環境教育・学習の活動状況



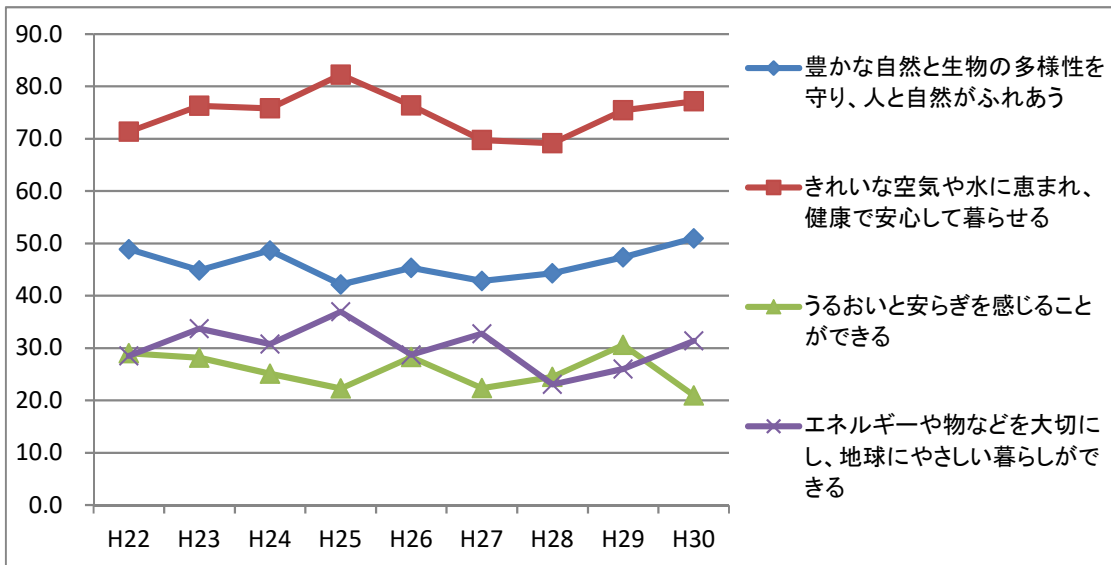
### 環境美化などの環境保全活動の状況





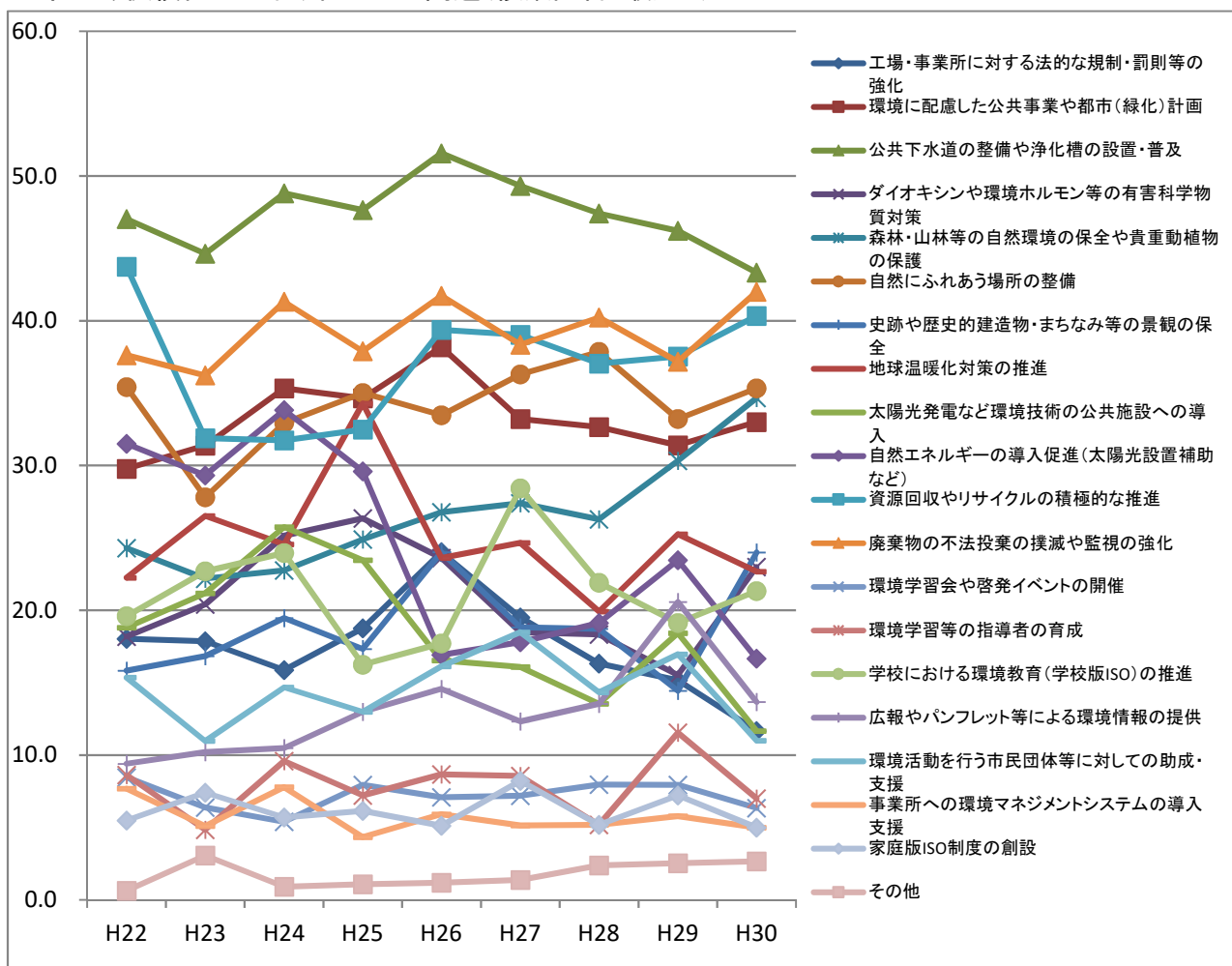


#### 14. 上天草市の将来の環境の状態で特に重要だと思うもの(複数回答:最大2)



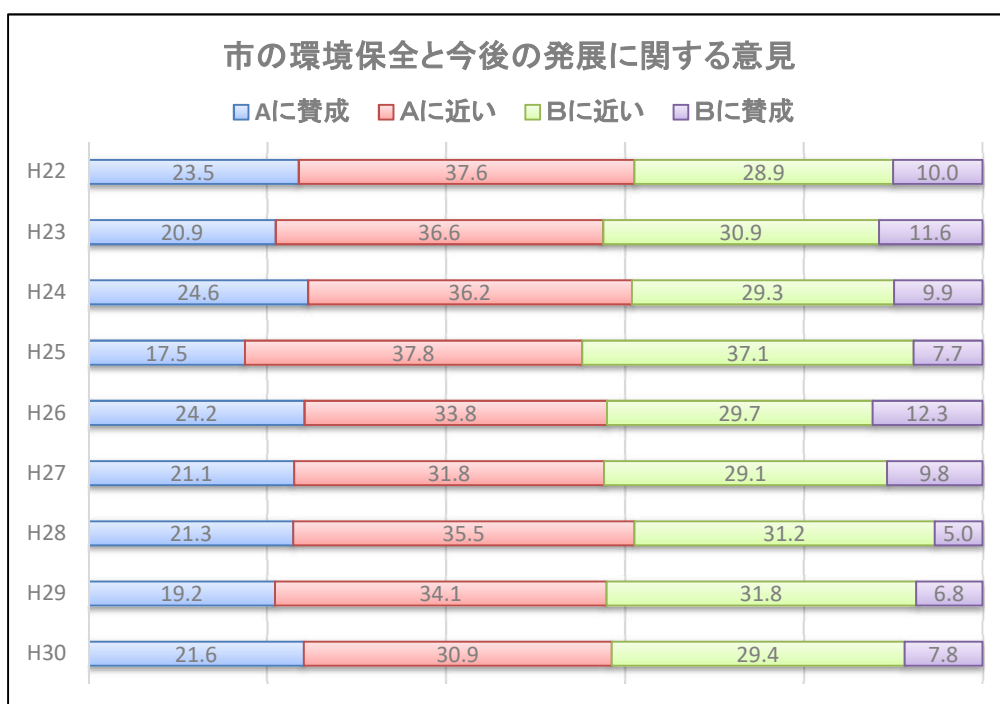


15. 市が今後積極的に取り組むべき問題(複数回答:最大5)



16. 市の環境保全と今後の発展に関する意見(割合:%)

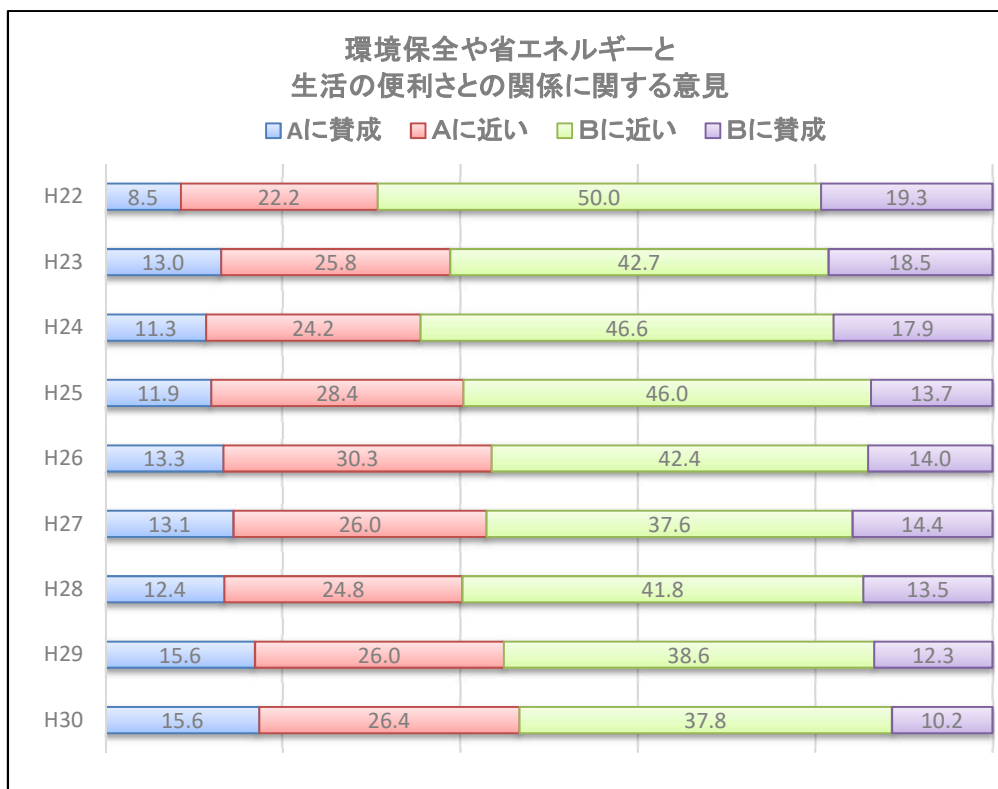
- A: 自然環境の保全が重要であり、地域開発や経済発展がある程度抑えられても仕方ない
- B: 地域開発や経済発展のためには、ある程度自然環境に影響が出ても仕方ない



17. 環境保全や省エネルギーと生活の便利さとの関係に関する意見(割合:%)

A:環境保全や省エネルギーのために、生活の便利さが抑えられては困る

B:環境保全や省エネルギーのために、生活の便利さがある程度抑えられてもやむをえない



18. 費用がかかっても、環境保全や省エネルギーと生活の便利さが両立する道を探るべきであるか

