

平成 30 年度
環境に関する市民アンケート調査
結果報告書



上天草市 市民生活部 生活環境課

【アンケート調査の概要】

平成23年3月に策定した「上天草市環境基本計画」に基づき、環境の保全及び創造に関する施策を総合的かつ計画的に推進するため、本市の現状や課題、市民の環境への取組状況等を把握し、市が実施する環境施策等に反映させるため、アンケート調査を実施しました。

1 調査地区

上天草市全域

2 調査対象

上天草市内に居住する16歳以上の男女（住民記録台帳からの無作為抽出者1,000人）

3 調査方法

郵送

4 調査期間

平成31年2月6日（水）から平成31年3月1日（金）まで

5 回収結果

回収数333（回収率33.3%）

6 調査項目

（1）あなた自身のことについて

性別、年齢、居住期間、居住地区、職業、環境問題への関心度、特に関心のある環境問題、環境問題の情報・知識の取得先、自然との触れ合いの状況、大切にしたい・残しておきたいもの、日常生活で環境のために取り組んでいること、環境配慮行動の実行しにくい点

（2）あなたの住んでいる地域の環境について

地域の環境や取組に対する満足度・今後の重要度

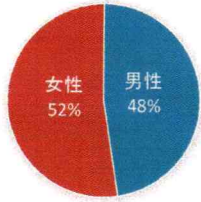
（3）上天草市の将来の環境について

将来の環境の状態で特に重要な分野、市が今後、積極的に取り組むべき重点項目、環境保全と今後の発展、環境保全や省エネルギーと生活の便利さ・両立、環境行政に対する自由意見等

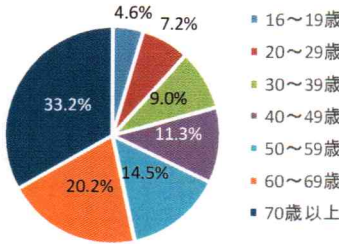
アンケートの抽出概要・回答率

市全体比率（平成31年3月末）

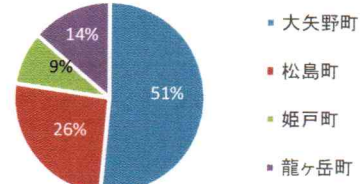
性別	
男性	12,860
女性	14,177
合計	27,037



年齢	
16～19歳	1,110
20～29歳	1,744
30～39歳	2,198
40～49歳	2,741
50～59歳	3,534
60～69歳	4,908
70歳以上	8,081
合計	24,316



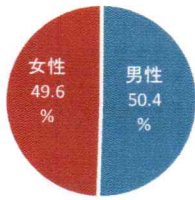
居住地区	
大矢野町	13,923
松島町	6,997
姫戸町	2,411
龍ヶ岳町	3,706
合計	27,037



アンケート発送比率

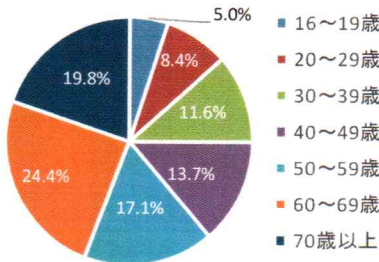
男女別	
男性	504
女性	496
計	1,000

男性 50.4%
女性 49.6%
計 100.0%



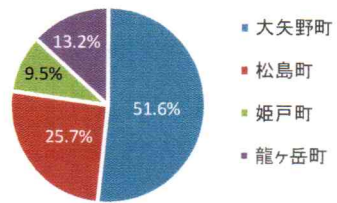
年齢別	
16～19歳	50
20～29歳	84
30～39歳	116
40～49歳	137
50～59歳	171
60～69歳	244
70歳以上	198
計	1,000

16～19歳 5.0%
20～29歳 8.4%
30～39歳 11.6%
40～49歳 13.7%
50～59歳 17.1%
60～69歳 24.4%
70歳以上 19.8%
計 100.0%



町別	
大矢野町	516
松島町	257
姫戸町	95
龍ヶ岳町	132
計	1,000

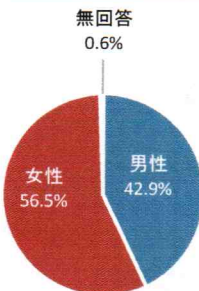
大矢野町 51.6%
松島町 25.7%
姫戸町 9.5%
龍ヶ岳町 13.2%
計 100.0%



アンケート回答比率

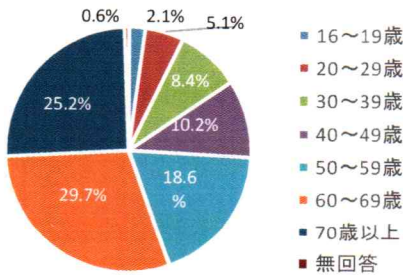
選択肢	回答数
男性	143
女性	188
無回答	2
合計	333

男性 42.9%
女性 56.5%
無回答 0.6%
計 100.0%



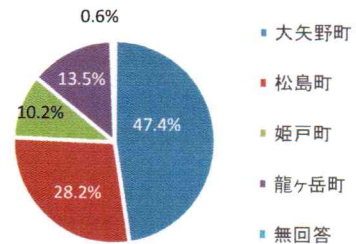
選択肢	回答数
16～19歳	7
20～29歳	17
30～39歳	28
40～49歳	34
50～59歳	62
60～69歳	99
70歳以上	84
無回答	2
合計	333

16～19歳 2.1%
20～29歳 5.1%
30～39歳 8.4%
40～49歳 10.2%
50～59歳 18.6%
60～69歳 29.7%
70歳以上 25.2%
無回答 0.6%
計 100.0%



町別	回答数
大矢野町	158
松島町	94
姫戸町	34
龍ヶ岳町	45
無回答	2
合計	333

大矢野町 47.4%
松島町 28.2%
姫戸町 10.2%
龍ヶ岳町 13.5%
無回答 0.6%
計 100.0%

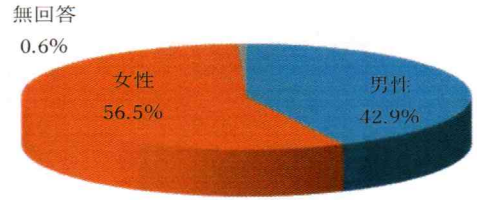


環境に関する市民アンケート調査結果（平成 31 年 3 月実施） 総回収数：333

1 あなた自身のことについて

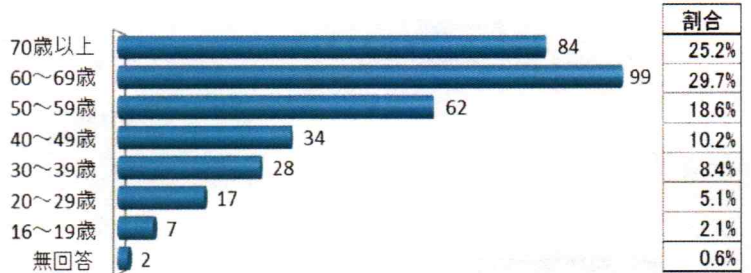
あなたの性別は。

男性が 42.9%、女性が 56.5%と、女性からの回答がやや多くなっている。



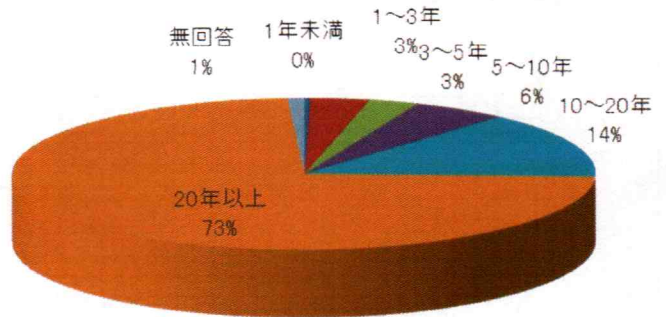
あなたの年齢は。

60～69 歳が 29.7%と最も多く、回答者の約 54.9%が 60 歳以上という結果になっている。



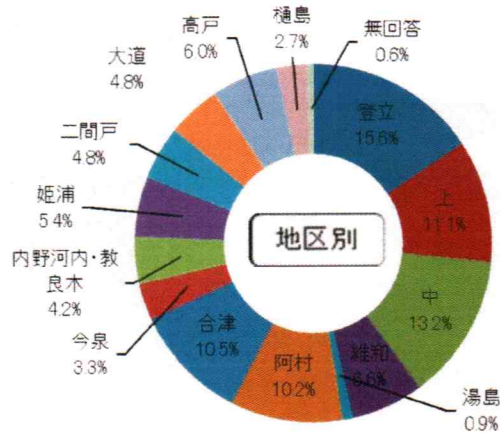
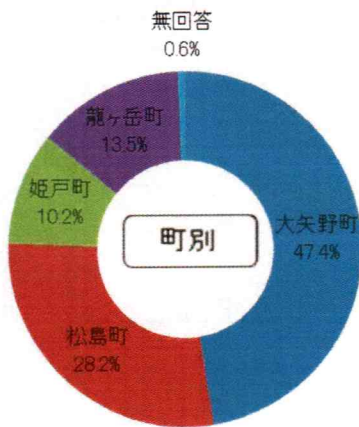
問 3 あなたが上天草市にお住まいの期間は。

87%の人が、「10 年以上、上天草市に住んでいる」と回答している。



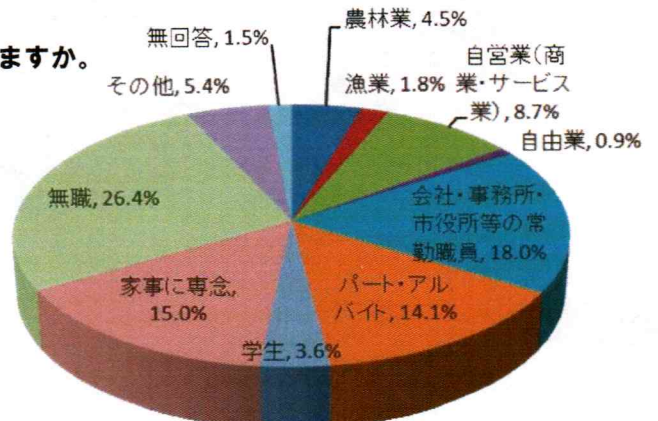
問 4 あなたがお住まいの地区は。

概ね各地区の世帯数に比例した回答率になっている。



問 5 あなたの現在の主なお仕事は次のどれにあたりますか。

「無職」が 26.4%、「次いで「会社・事務所・市役所等の常勤職員」が 18.0%、となっている。

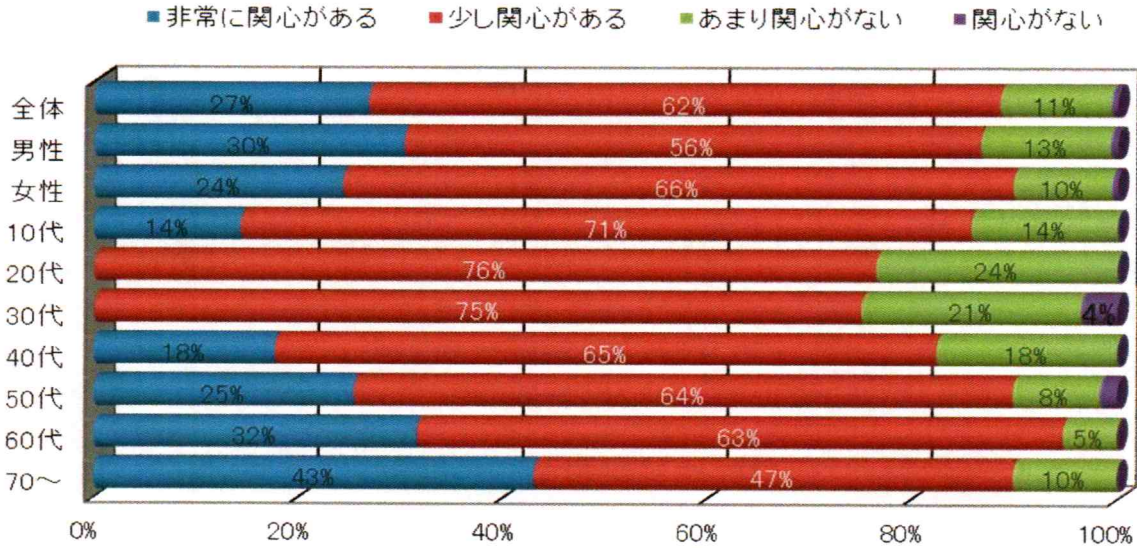


問6 あなたは、環境問題全般に対してどの程度関心をお持ちですか。

[全体] 90%近い人が「非常に関心がある」または「少し関心がある」と回答している。

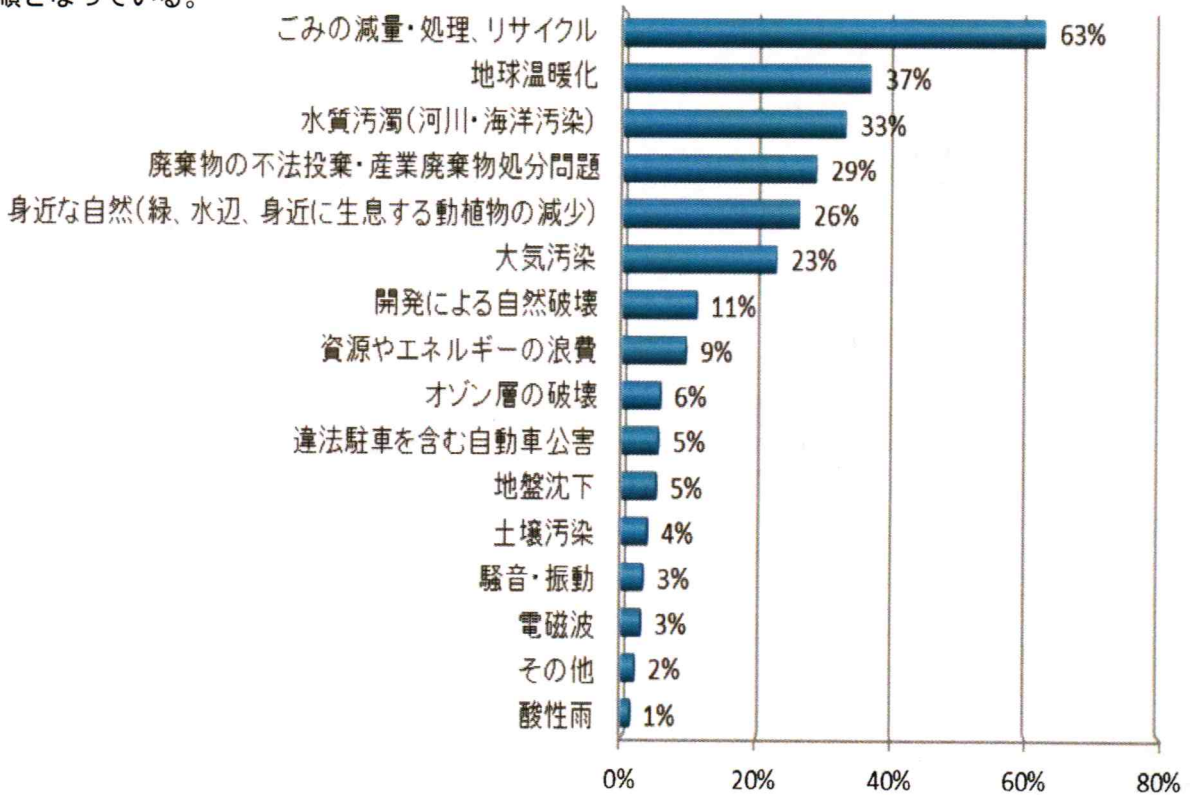
[性別] 「関心がある」割合は女性が多い。

[年代別] 「非常に関心がある」割合は、特に60代から70代にかけて高く、年代が高くなるほど割合も高くなっている。



問7 あなたは、環境問題のうち、特にどの問題に関心をお持ちですか。(複数回答：最大3)

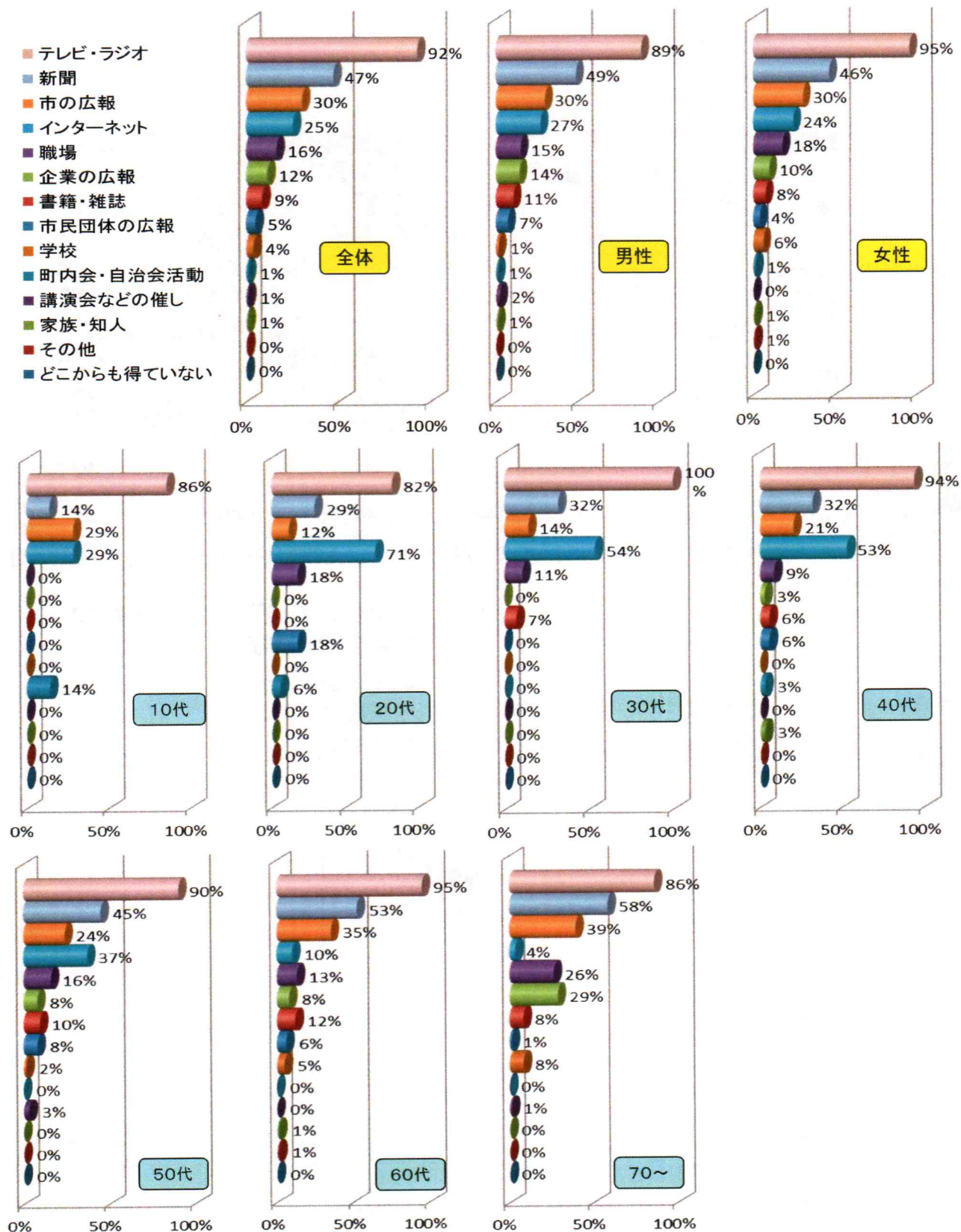
「ごみの減量・処理、リサイクル」が63%と最も高く、次いで「地球温暖化」「水質汚濁」「不法投棄」の順となっている。



その他のご意見として、「野生動物の増加」「活魚車の海水垂れ流し」「イノシシの害」「下水道」などの回答があった。

問8 あなたは、環境問題の情報や知識をどこから得ていますか。(複数回答)

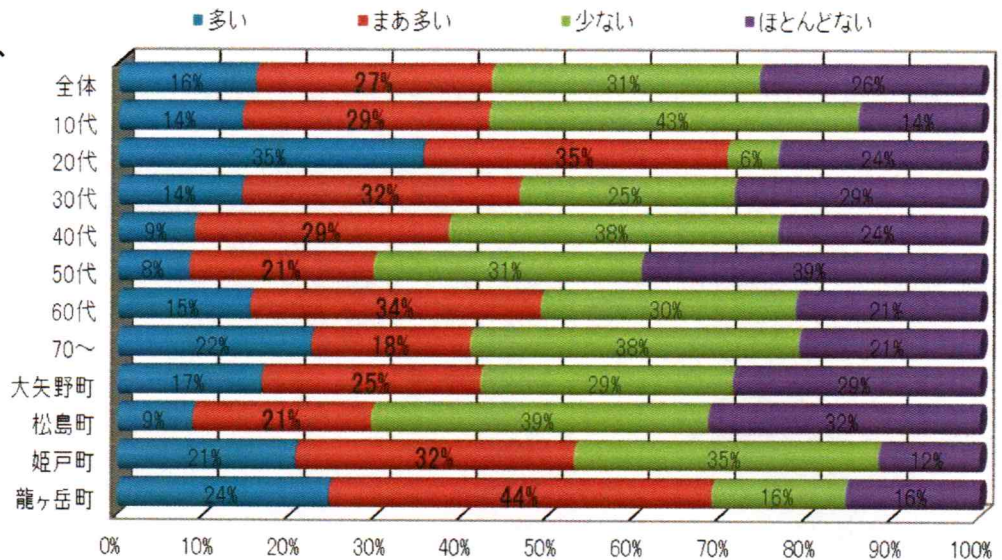
男女別、年代を問わず、「テレビ・ラジオ」、「新聞」が情報源となっている。また10代から50代の世代は、インターネットで情報を得ていることがうかがえる。



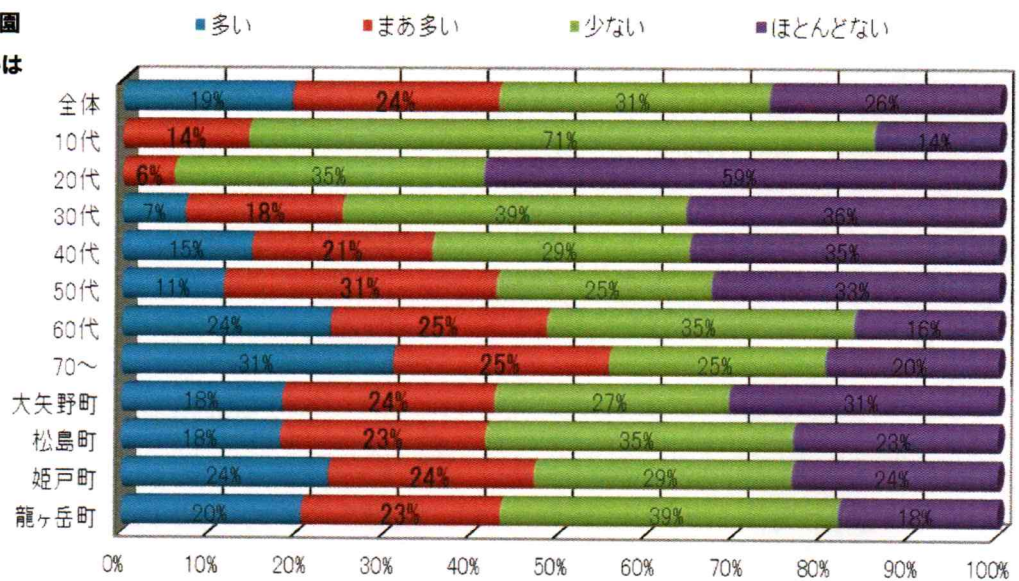
問9 あなたと自然との触れ合いについてお聞きます。

年齢層の高い方が「土との触れ合い」が多くなっている。40代50代は「自然との触れ合い」が少なくなっている。

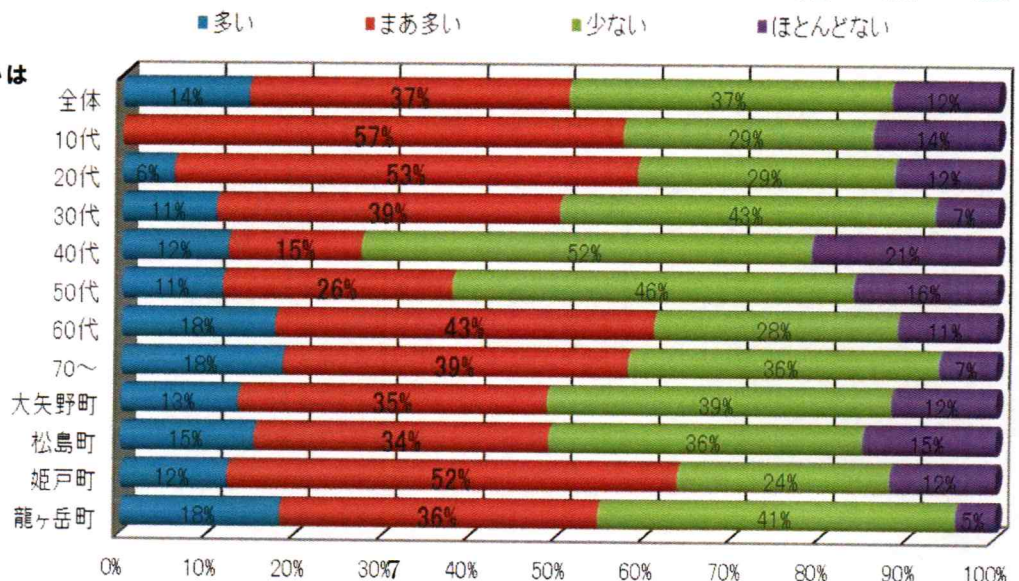
●釣り・海岸の散歩など、
海との触れ合いは



●田畑の作業・家庭菜園
など、土との触れ合いは

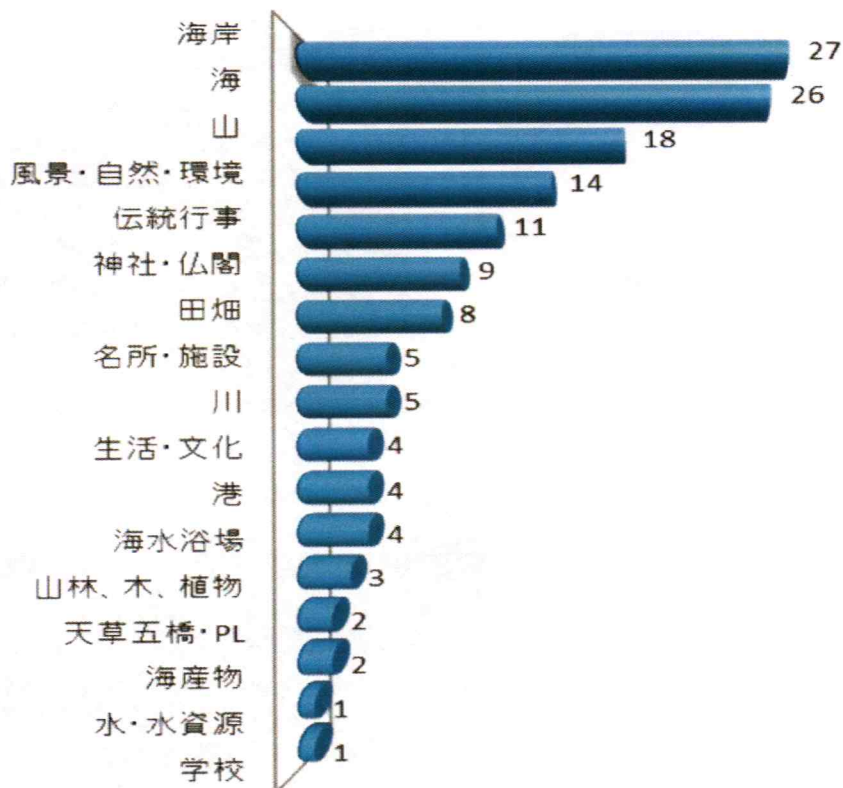


●全般的に
自然との触れ合いは



**問 10 あなたが大切にしたい、残しておきたい環境、場所、風景、風習などを書いてください。
(複数回答)**

海や海岸、海岸から見える景色など“天草の海”についての回答が一番多く、その他、山や川、田園風景等の自然環境を大切にしたい、未来の子供達へ美しい自然を残したいとの回答があった。

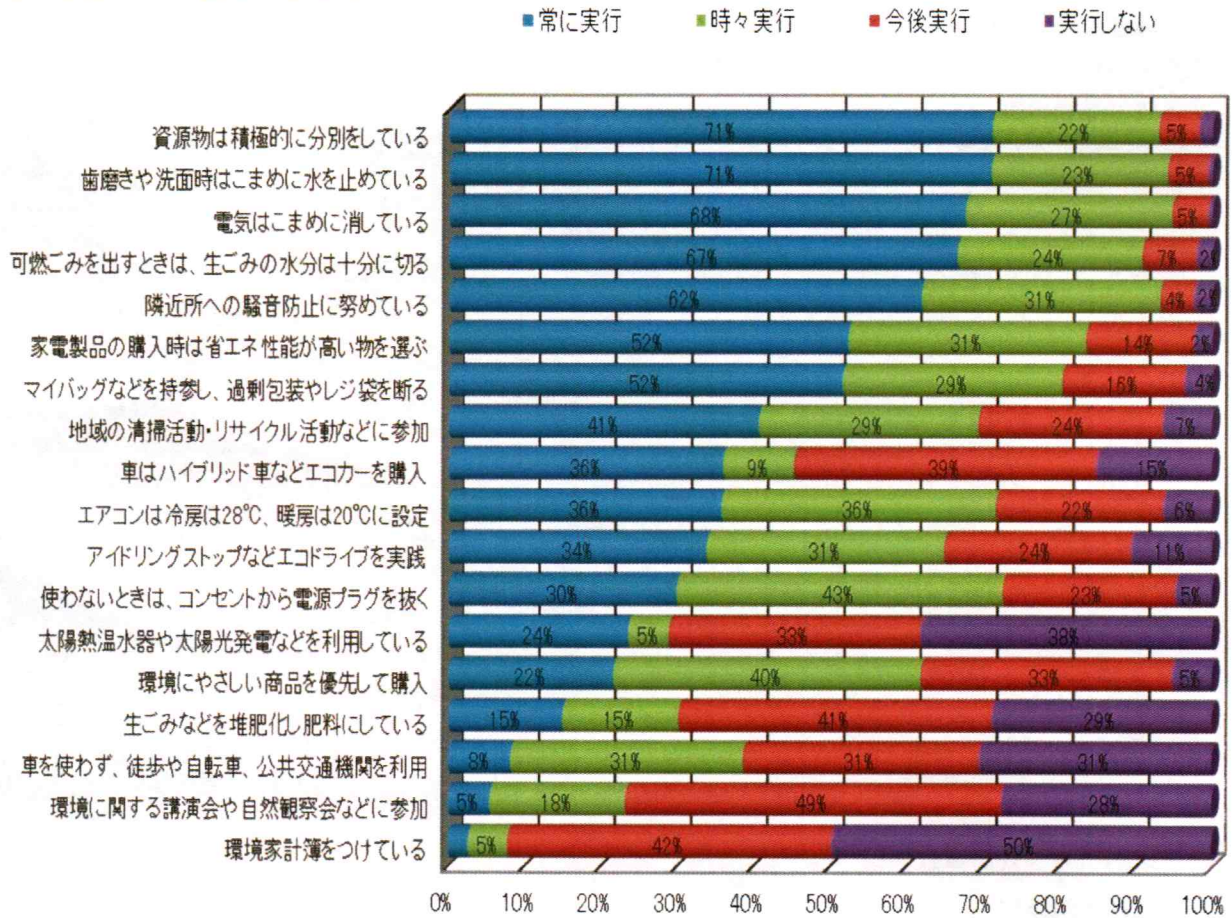


(主な回答及びその理由)

- 海・・護岸工事等で昔の海岸の風景が消されてしまうのは非常に残念。豊富な資源ときれいな天草の海を残したい。
- 山・・山登りやトレッキング、キャンプ場など多くの人に利用してもらいたい。
- 天草五橋・・お客さんに対して自慢できる景観。海上に見える島々の自然の風景を大切にしたい。
- 伝統行事・・地域の古い風習も大切であり、楽しみのひとつ。人口は減少しているが、昔からの風習や文化を守っていききたい。
- 風景・自然・環境・・キレイな田園風景を残したい。山頂・海岸線・橋の上どこから眺めても素晴らしい。

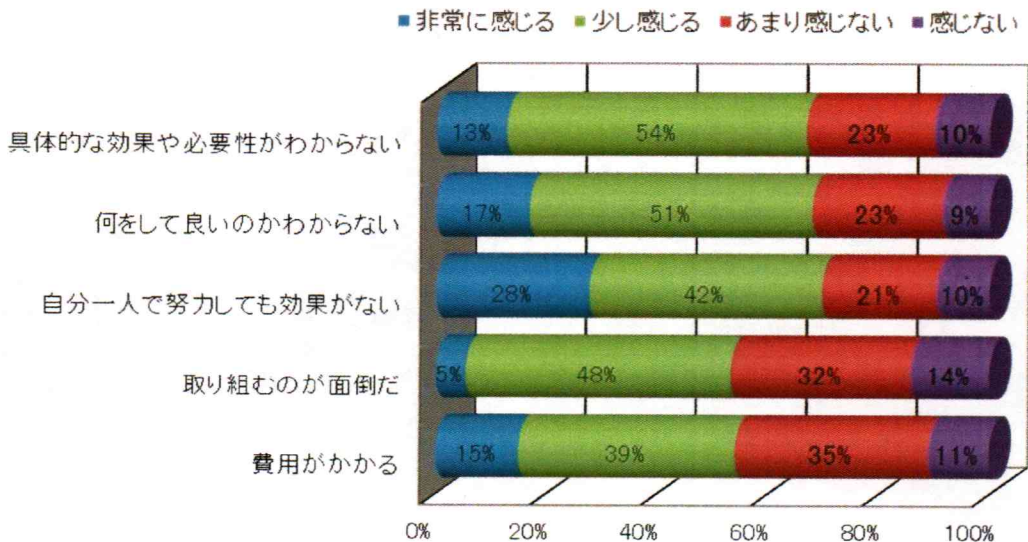
問 11 あなたが日常生活の中で、環境のために取り組んでいることについてお伺いします。

ごみの分別・水の節水や省エネなど家庭で簡単にできるものほど実行度が高くなっている。その他のご意見として、「生ゴミの堆肥化」、「ペットボトルのキャップを集める」、「風呂の残り湯の利用」、など 38 件の回答があった。



問 12 あなたが、環境に配慮する行動をとりたくても、実行しにくいと感じることは何ですか。

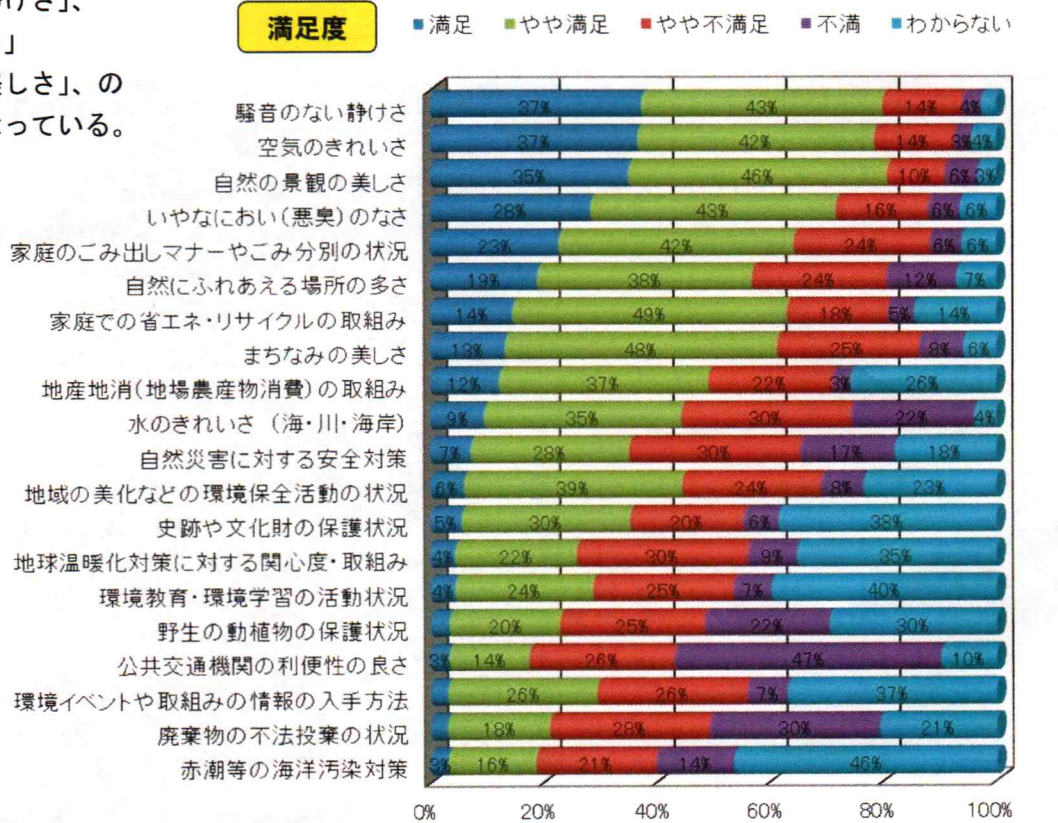
およそ 4 人に 1 人が、「自分一人で努力しても効果がない」と非常に感じている。



2 あなたの住んでいる地域の環境について

問 13 あなたの住んでいる地域の環境や取組みについて、現在の「満足度」と今後の取組みにおける「重要度」についてお尋ねします。

「騒音のない静けさ」、
「空気のきれいさ」
「自然の景観の美しさ」、の
満足度が高くなっている。



80%の方が「水のきれいさ
(海・川・海岸)」
「空気のきれいさ」が
重要であると
回答している

