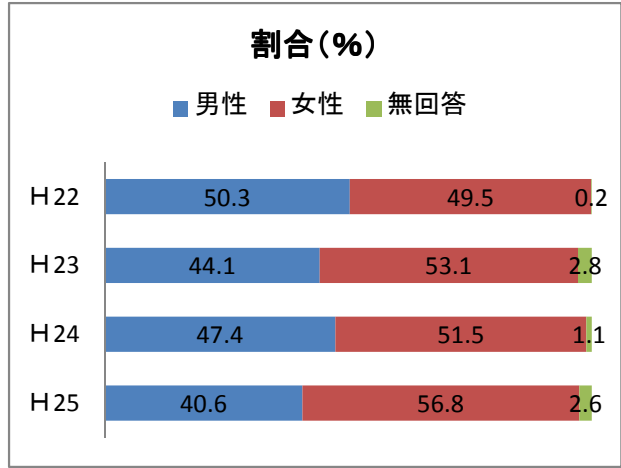
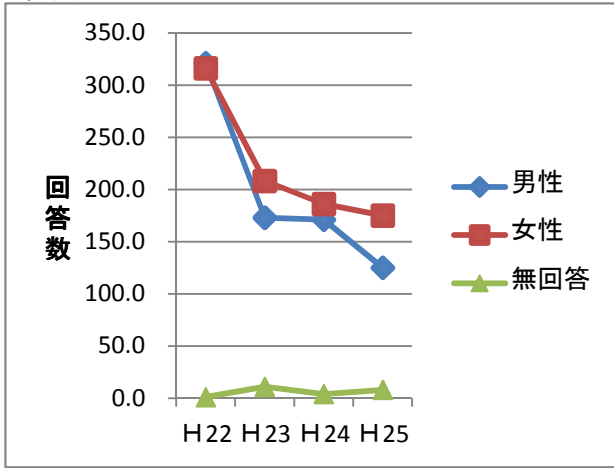
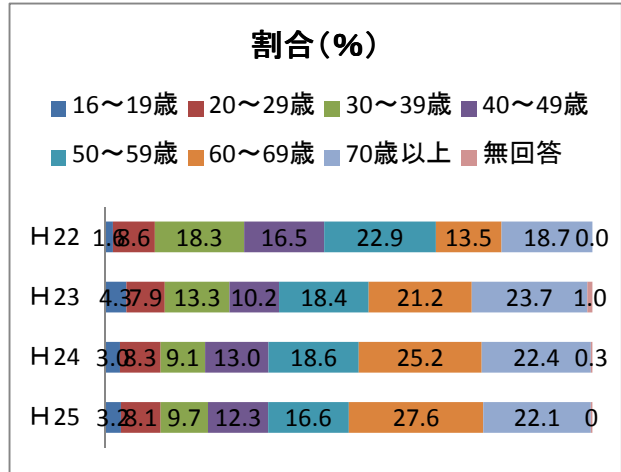
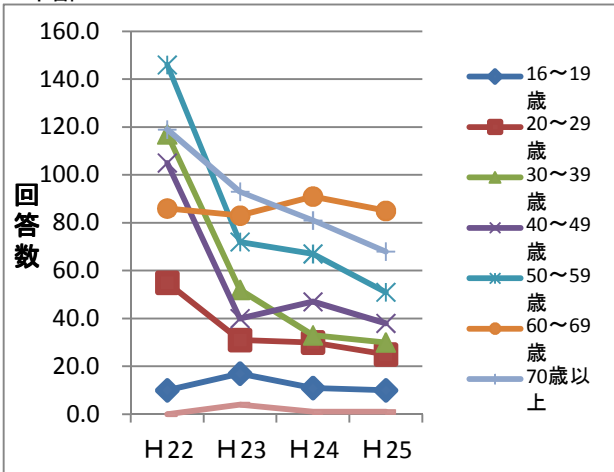


市民アンケート調査結果の推移

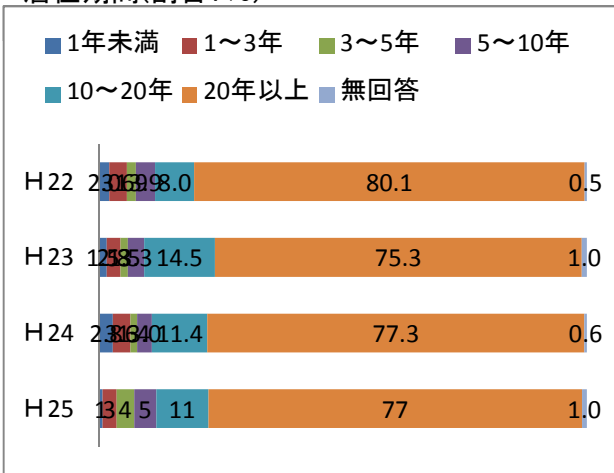
1 性別



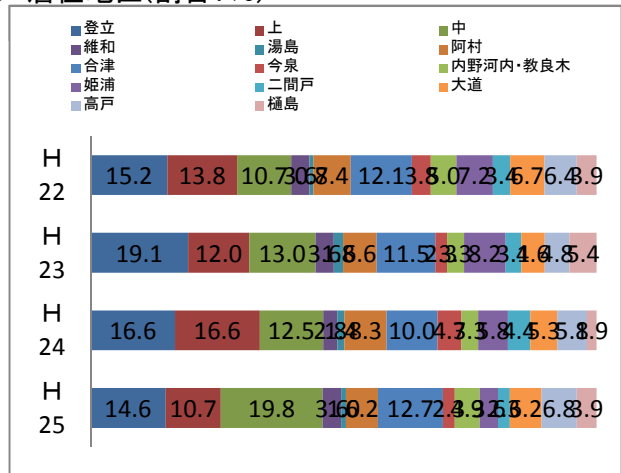
2 年齢



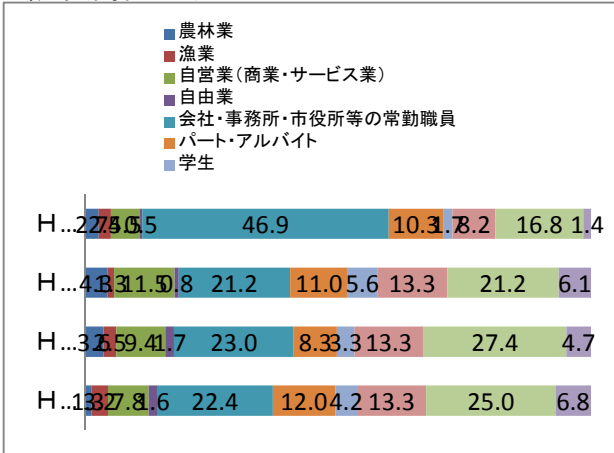
3 居住期間(割合:%)



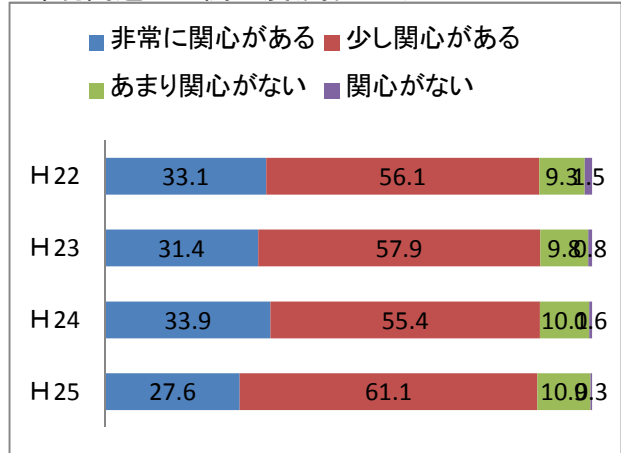
4 居住地区(割合:%)



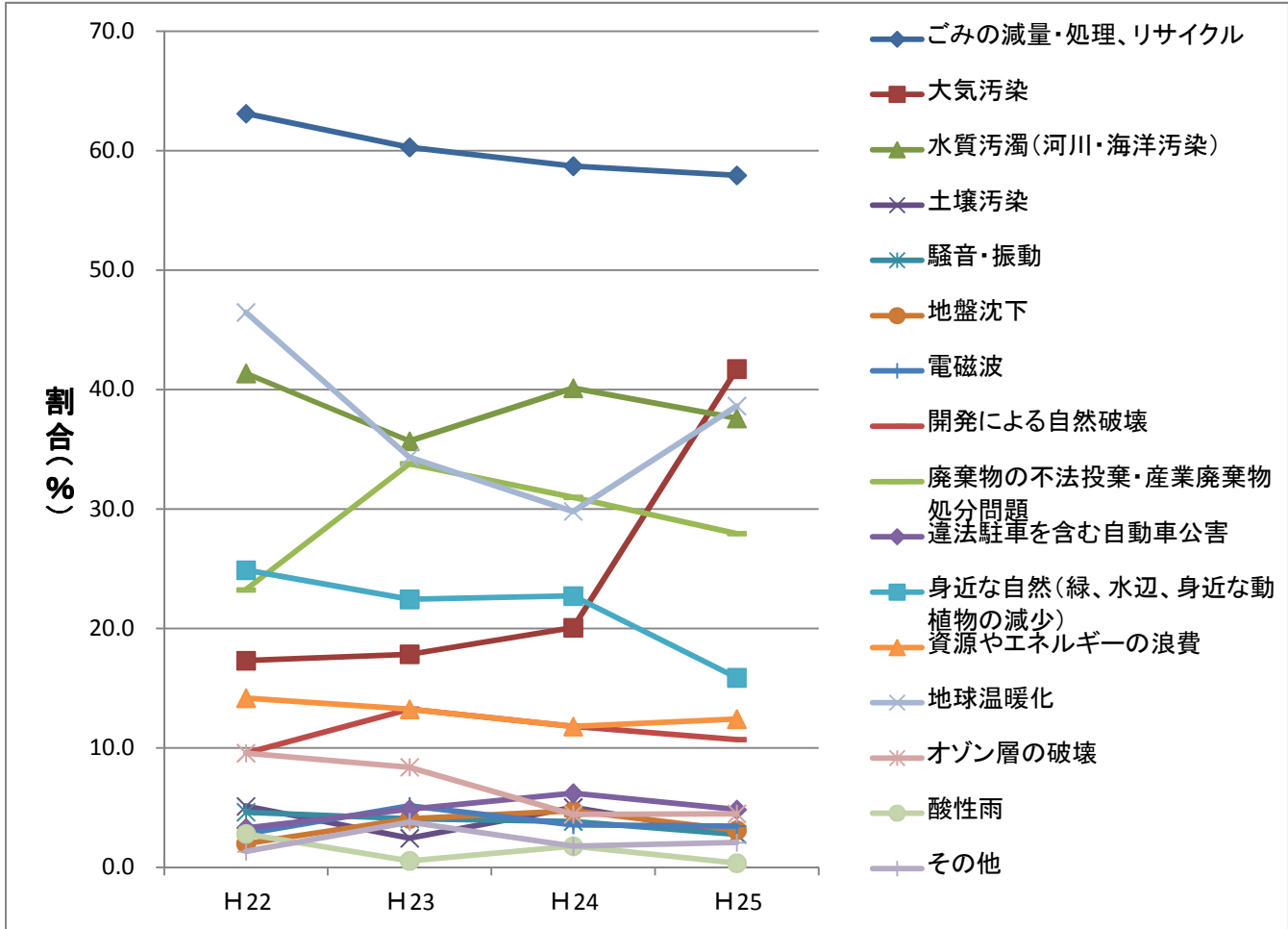
5 職業(割合:%)



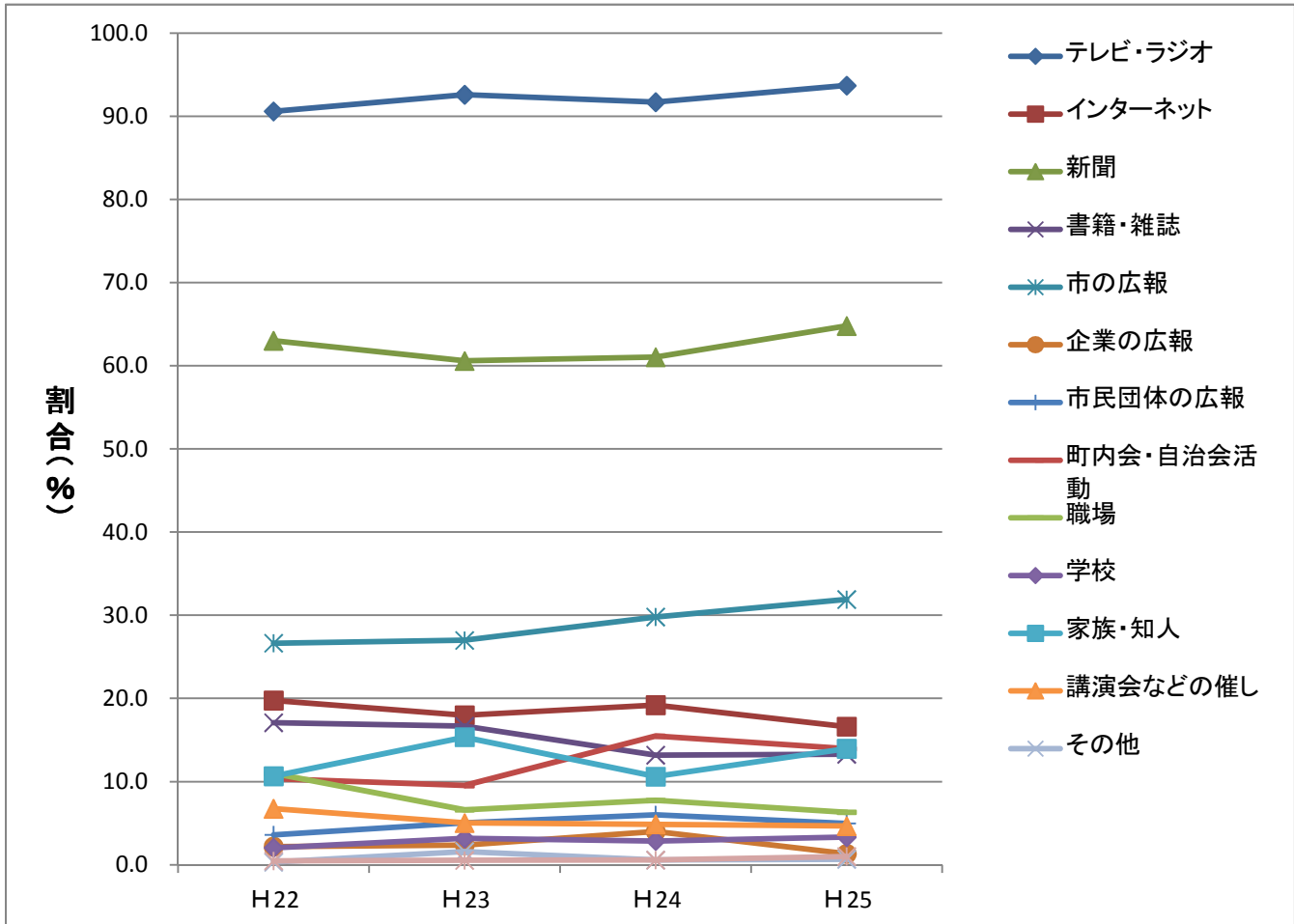
6 環境問題への関心度(割合:%)



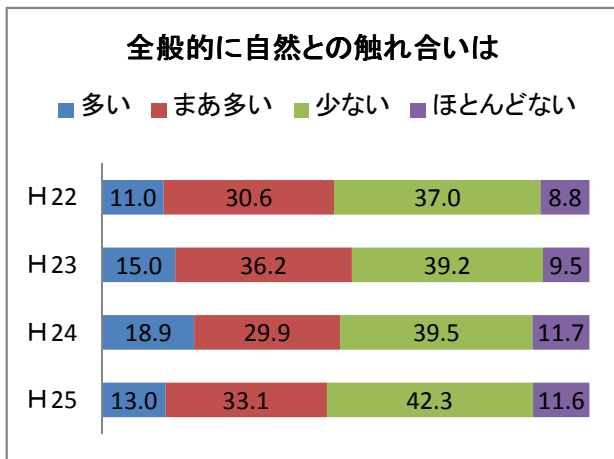
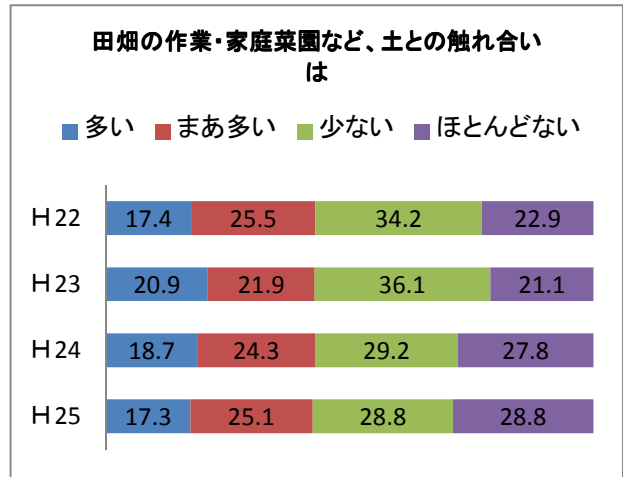
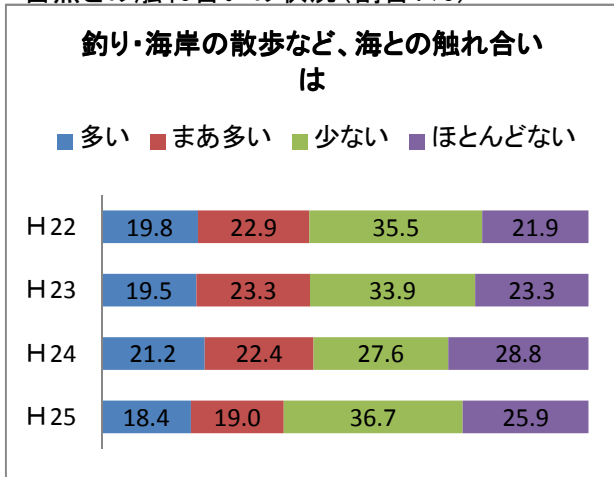
7 特に関心のある環境問題(複数回答:最大3)



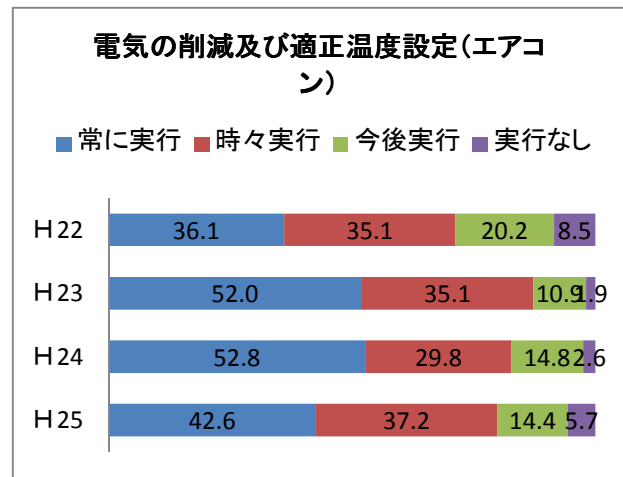
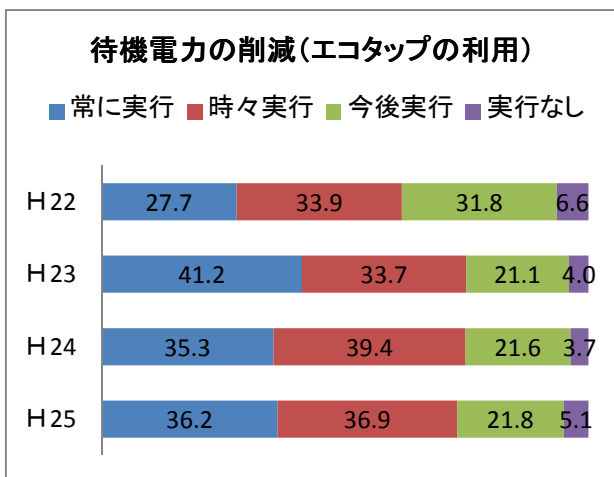
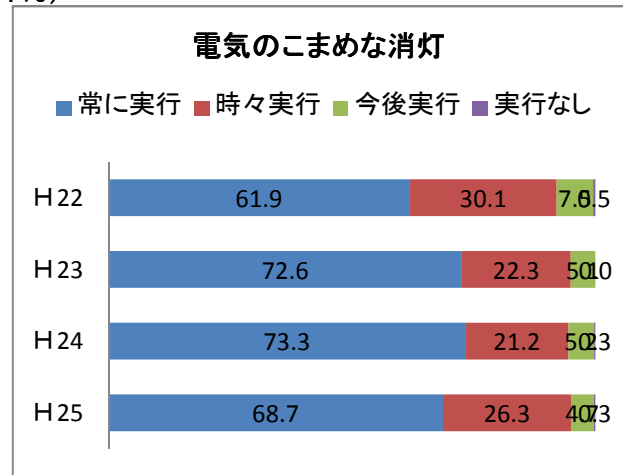
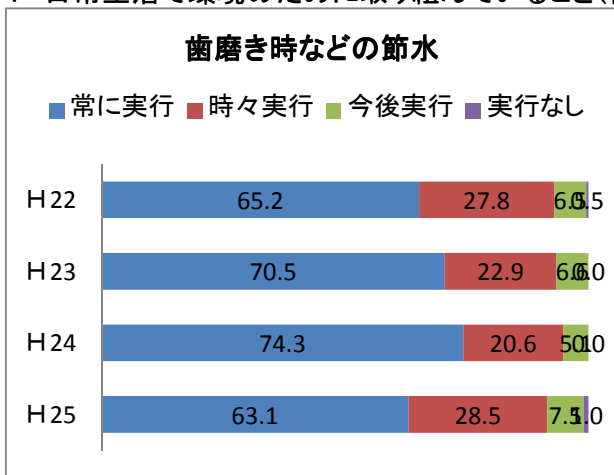
8 環境問題の情報・知識の取得先(複数回答)



9 自然との触れ合いの状況(割合:%)

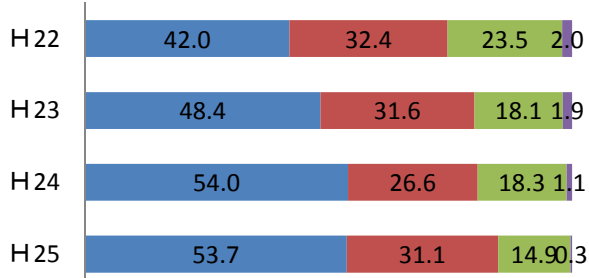


11 日常生活で環境のために取り組んでいること(割合:%)



省エネ性能が高い家電製品の選択

■ 常に実行 ■ 時々実行 ■ 今後実行 ■ 実行なし



太陽光温水器や太陽光発電などの利用

■ 常に実行 ■ 時々実行 ■ 今後実行 ■ 実行なし



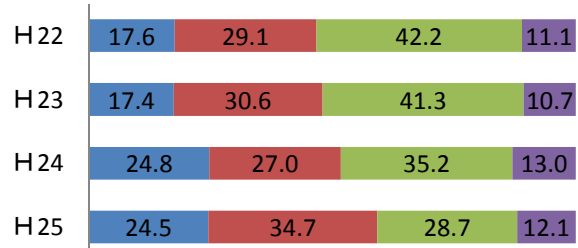
自家用車からの徒歩などへの切替

■ 常に実行 ■ 時々実行 ■ 今後実行 ■ 実行なし



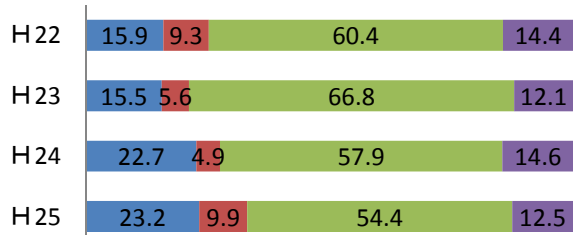
アイドリングストップなどのエコドライブの実践

■ 常に実行 ■ 時々実行 ■ 今後実行 ■ 実行なし



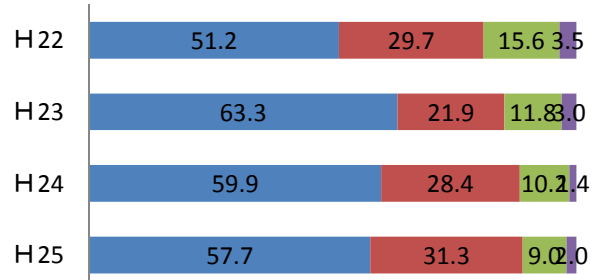
ハイブリッド車などのエコカーの選択

■ 常に実行 ■ 時々実行 ■ 今後実行 ■ 実行なし



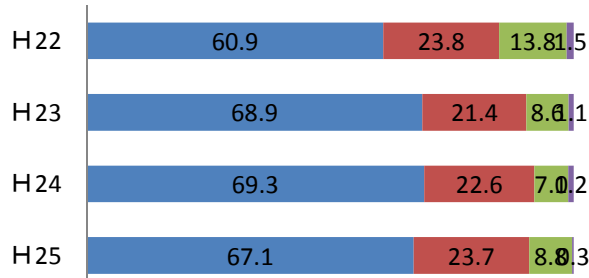
買い物の際の過剰包装やレジ袋の辞退

■ 常に実行 ■ 時々実行 ■ 今後実行 ■ 実行なし



可燃ごみを出すときの生ごみの水切り

■ 常に実行 ■ 時々実行 ■ 今後実行 ■ 実行なし



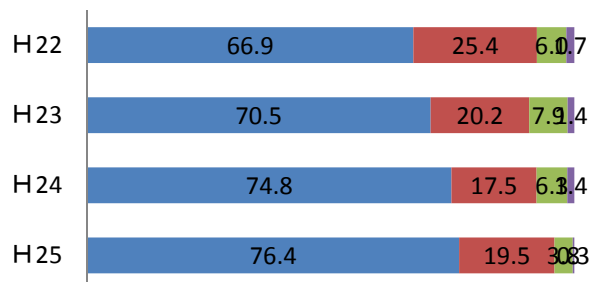
生ごみのたい肥化

■ 常に実行 ■ 時々実行 ■ 今後実行 ■ 実行なし



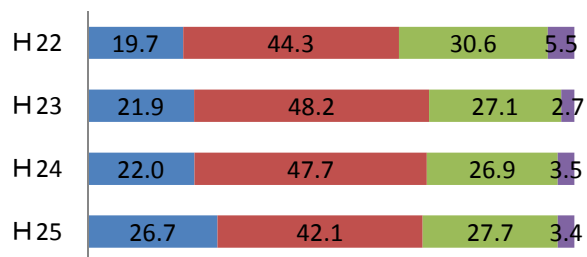
資源物の積極的な分別

■ 常に実行 ■ 時々実行 ■ 今後実行 ■ 実行なし



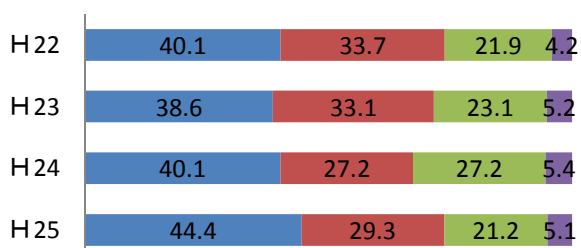
商品購入時の環境配慮商品の優先的選択

■ 常に実行 ■ 時々実行 ■ 今後実行 ■ 実行なし



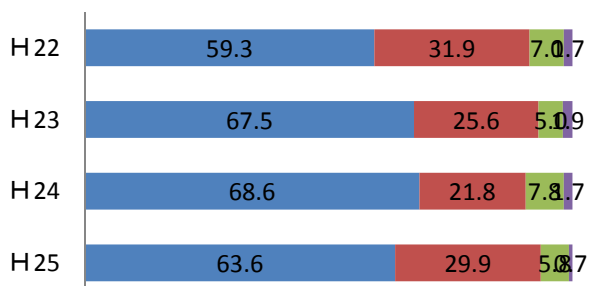
地域の清掃活動・リサイクル活動などへの参加

■ 常に実行 ■ 時々実行 ■ 今後実行 ■ 実行なし



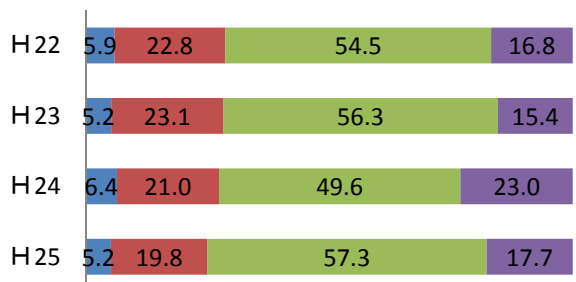
隣近所への騒音防止の配慮

■ 常に実行 ■ 時々実行 ■ 今後実行 ■ 実行なし



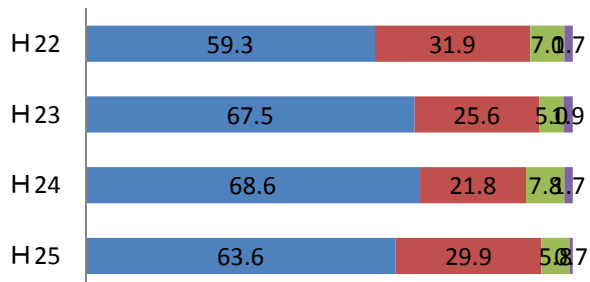
環境に関する講演会などへの参加

■ 常に実行 ■ 時々実行 ■ 今後実行 ■ 実行なし

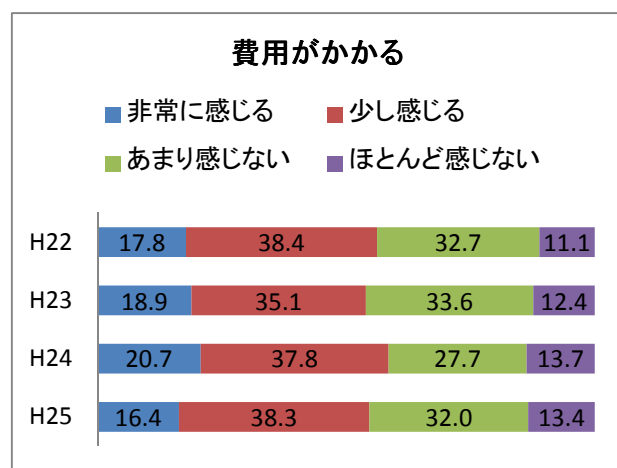
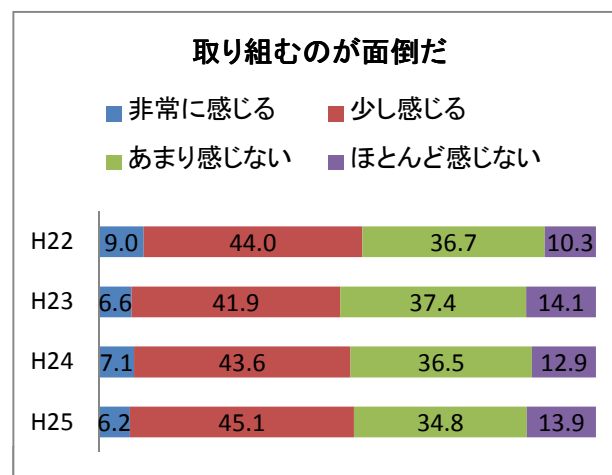
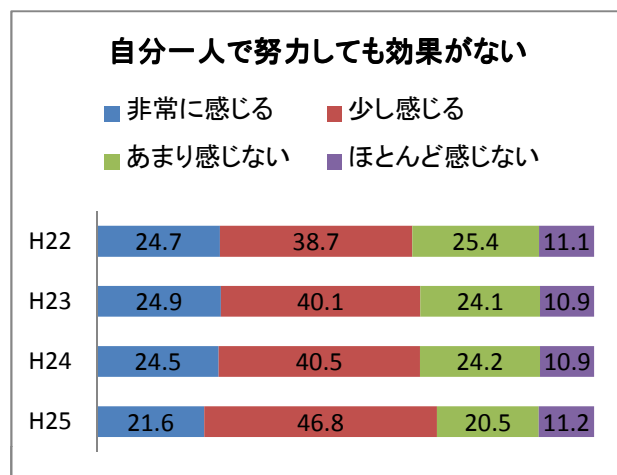
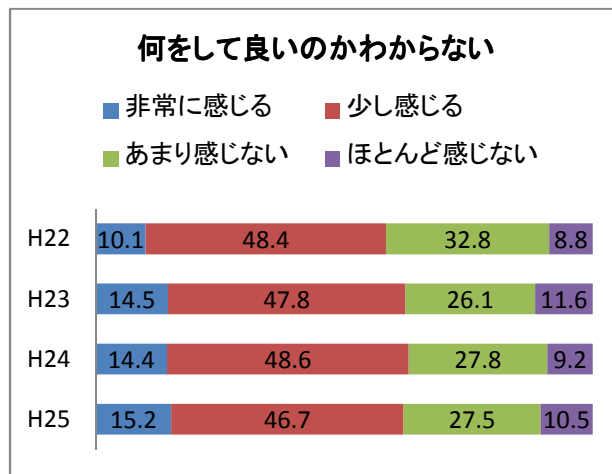
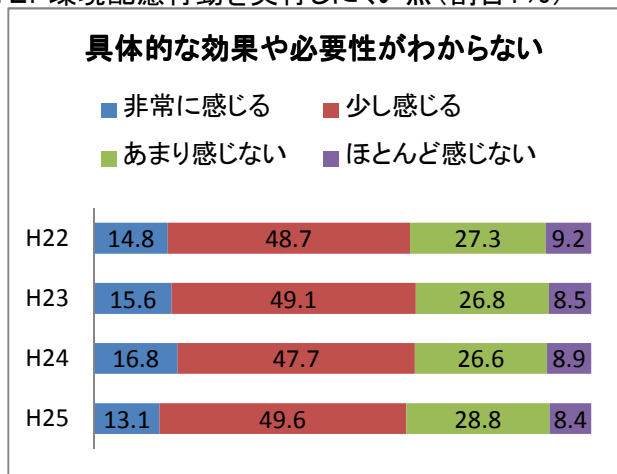


環境家計簿の記録

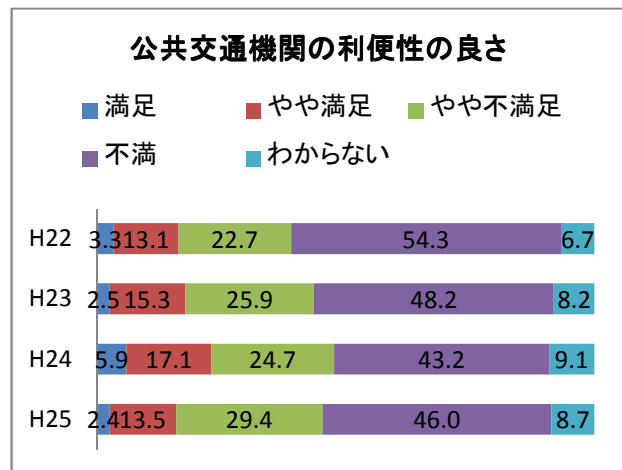
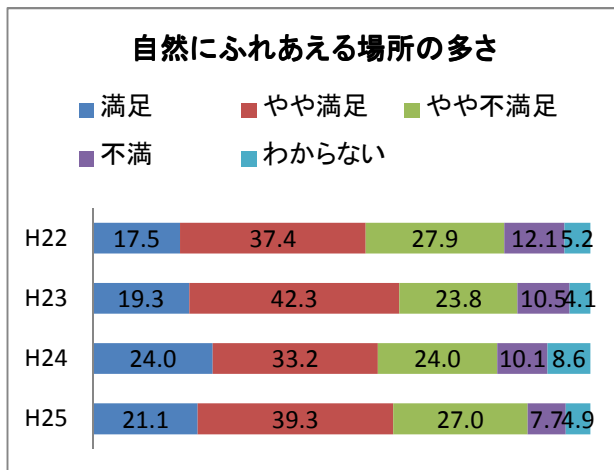
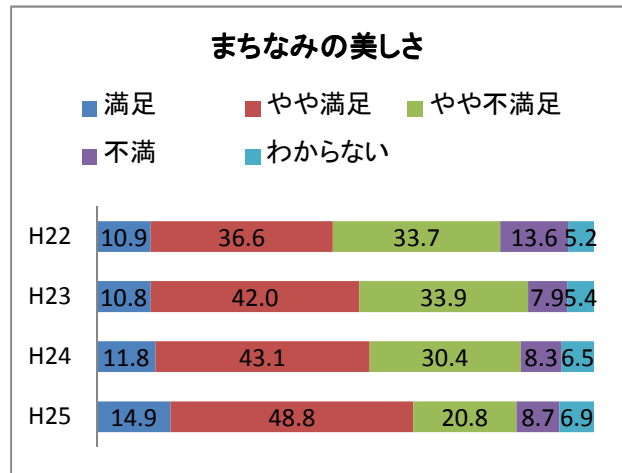
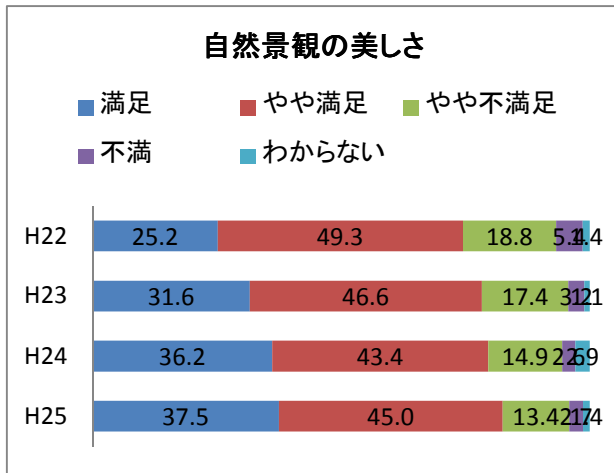
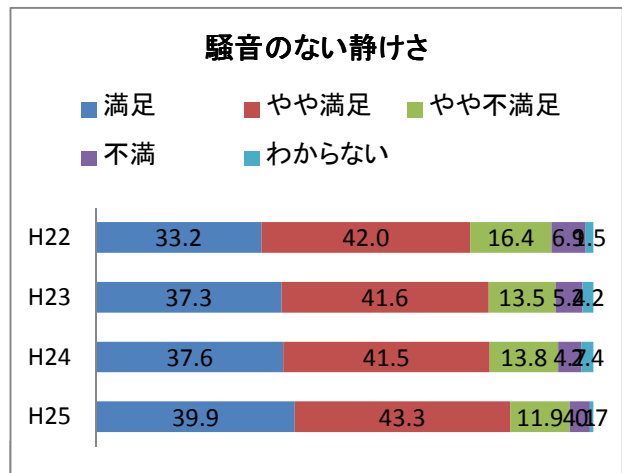
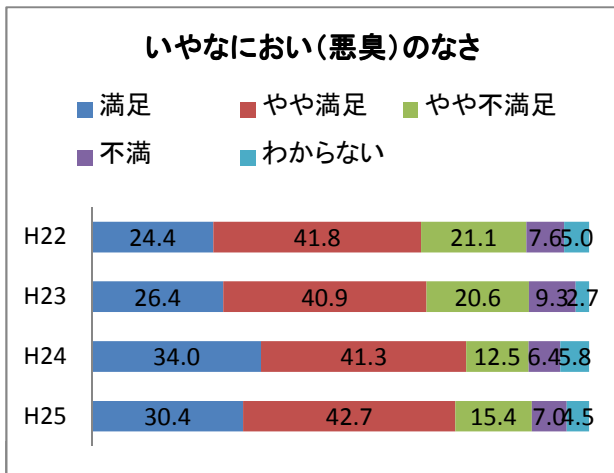
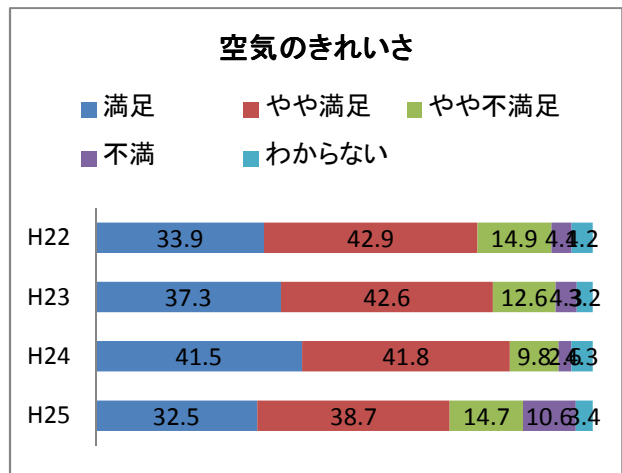
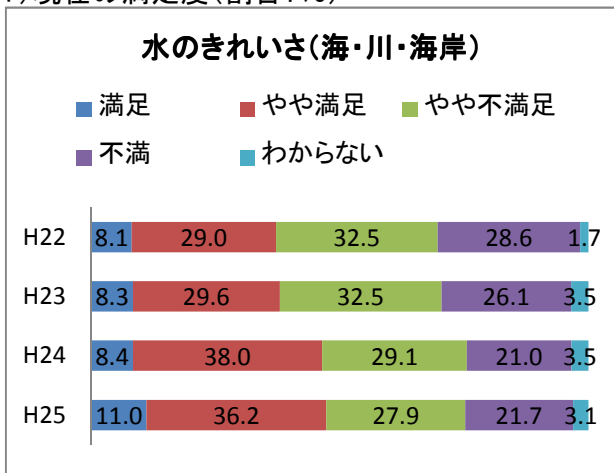
■ 常に実行 ■ 時々実行 ■ 今後実行 ■ 実行なし



12. 環境配慮行動を実行しにくい点(割合:%)

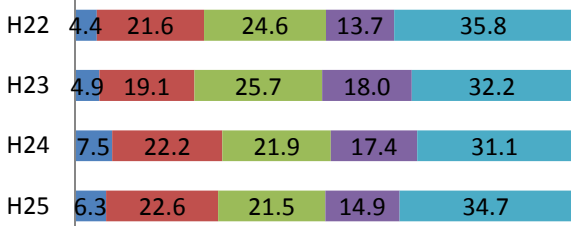


13. 地域の環境や取組み
 (1)現在の満足度(割合:%)



野生の動植物の保護状況

■ 満足 ■ やや満足 ■ やや不満足
■ 不満 ■ わからない



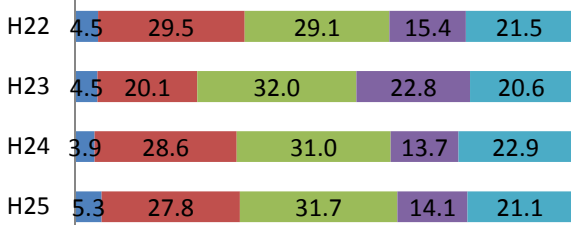
史跡や文化財の保護状況

■ 満足 ■ やや満足 ■ やや不満足
■ 不満 ■ わからない



自然災害に対する安全対策

■ 満足 ■ やや満足 ■ やや不満足
■ 不満 ■ わからない



赤潮等の海洋汚染対策

■ 満足 ■ やや満足 ■ やや不満足
■ 不満 ■ わからない



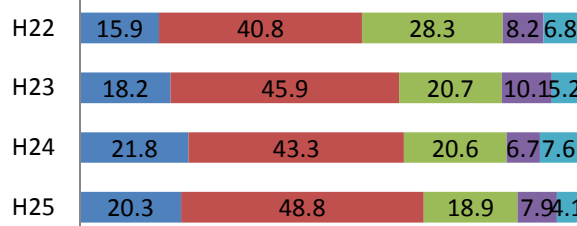
廃棄物の不法投棄の状況

■ 満足 ■ やや満足 ■ やや不満足
■ 不満 ■ わからない



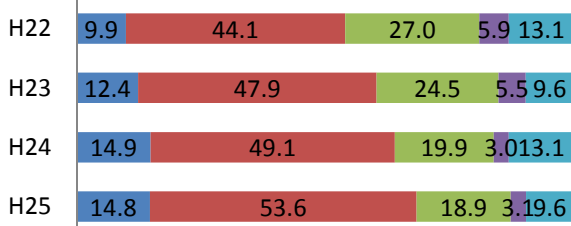
家庭のごみ出しマナーや分別の状況

■ 満足 ■ やや満足 ■ やや不満足
■ 不満 ■ わからない



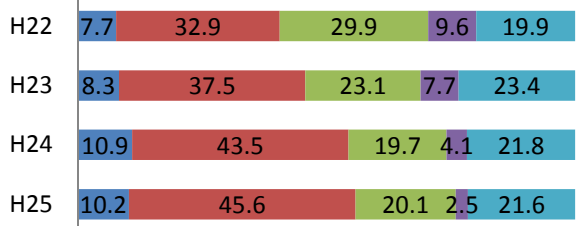
家庭での省エネ・リサイクルの取組み

■ 満足 ■ やや満足 ■ やや不満足
■ 不満 ■ わからない



地産地消の取組み

■ 満足 ■ やや満足 ■ やや不満足
■ 不満 ■ わからない



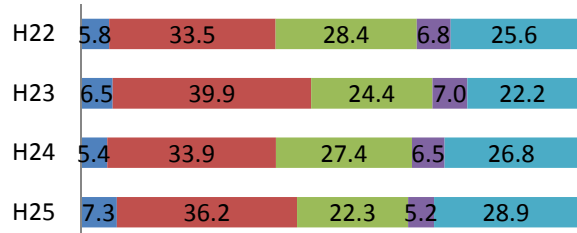
環境教育・学習の活動状況

■ 満足 ■ やや満足 ■ やや不満足
■ 不満 ■ わからない



環境美化などの環境保全活動の状況

■ 満足 ■ やや満足 ■ やや不満足
■ 不満 ■ わからない



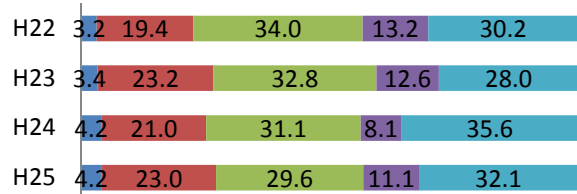
環境イベントや取組みの情報の入手方法

■ 満足 ■ やや満足 ■ やや不満足
■ 不満 ■ わからない

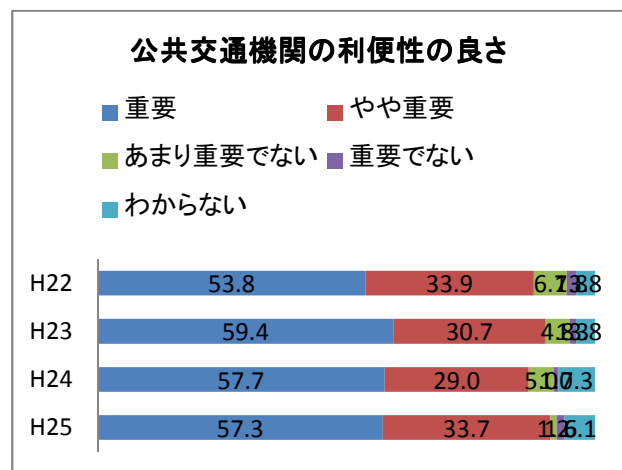
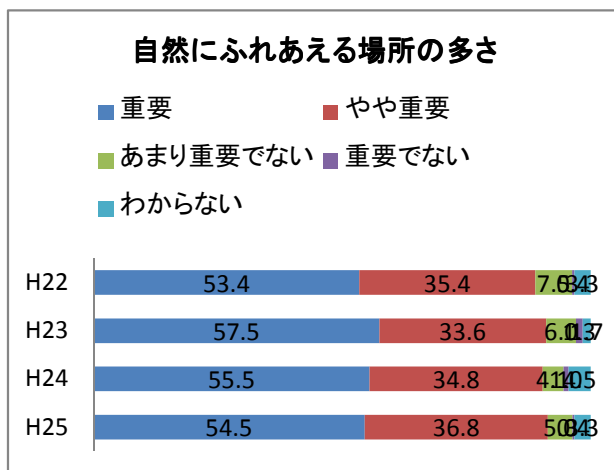
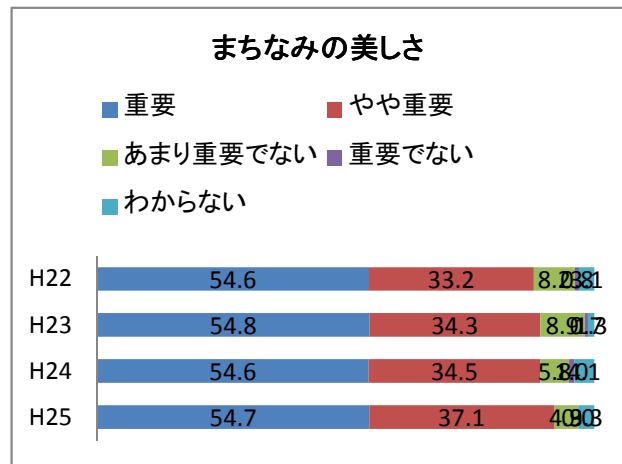
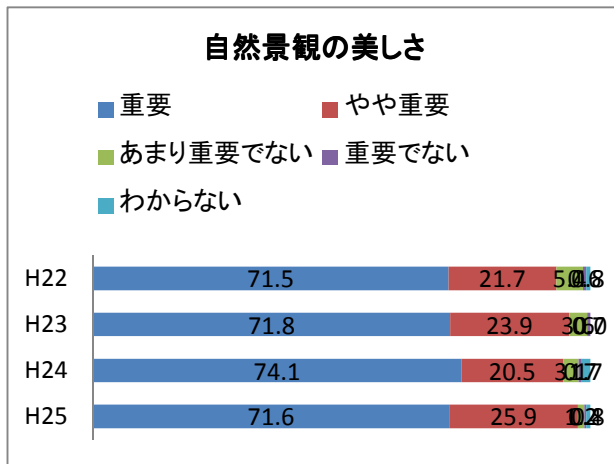
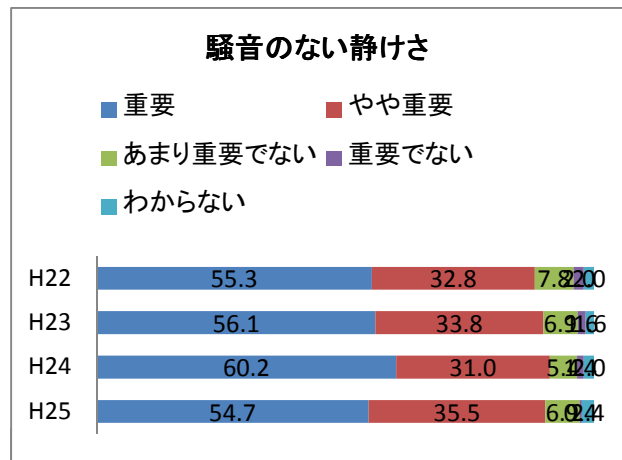
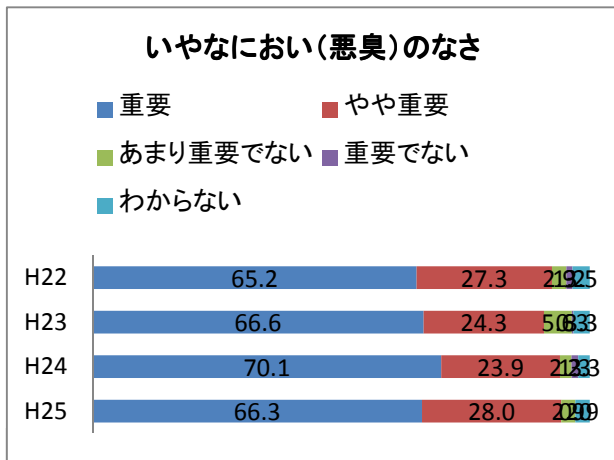
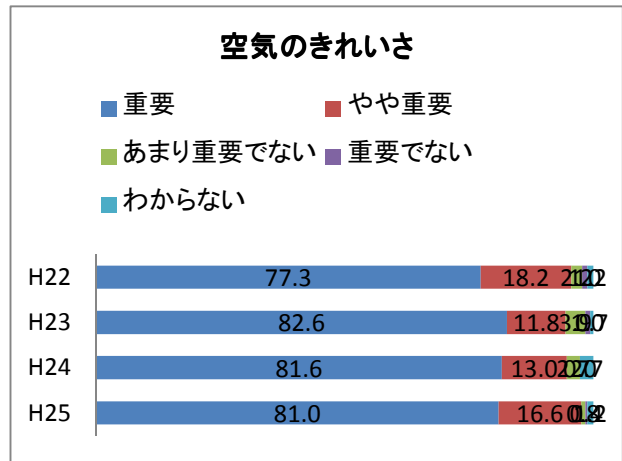
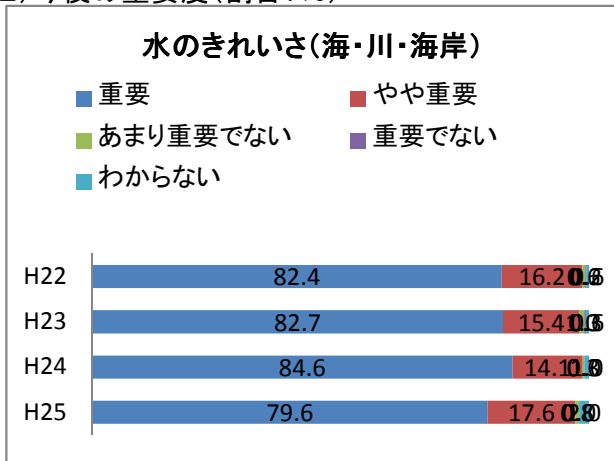


地球温暖化対策に対する関心度・取組み

■ 満足 ■ やや満足 ■ やや不満足
■ 不満 ■ わからない

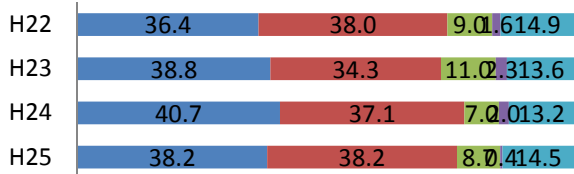


(2) 今後の重要度(割合:%)



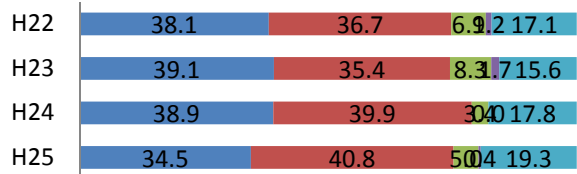
野生の動植物の保護状況

- 重要
- やや重要
- あまり重要でない
- 重要でない
- わからない



史跡や文化財の保護状況

- 重要
- やや重要
- あまり重要でない
- 重要でない
- わからない



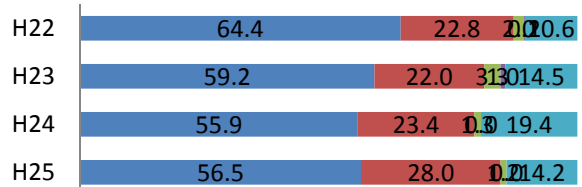
自然災害に対する安全対策

- 重要
- やや重要
- あまり重要でない
- 重要でない
- わからない



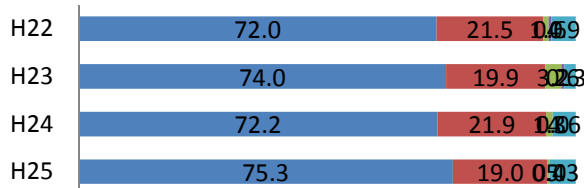
赤潮等の海洋汚染対策

- 重要
- やや重要
- あまり重要でない
- 重要でない
- わからない



廃棄物の不法投棄の状況

- 重要
- やや重要
- あまり重要でない
- 重要でない
- わからない



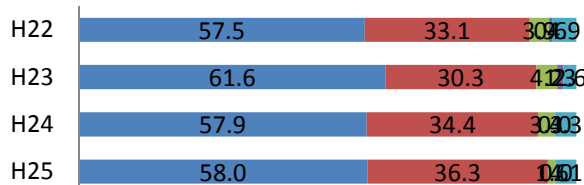
家庭のごみ出しマナーや分別の状況

- 重要
- やや重要
- あまり重要でない
- 重要でない
- わからない



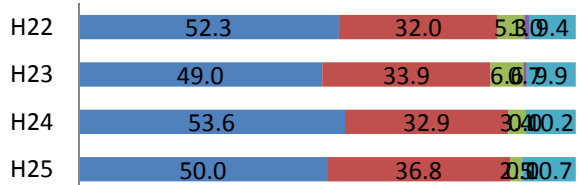
家庭での省エネ・リサイクルの取組み

- 重要
- やや重要
- あまり重要でない
- 重要でない
- わからない



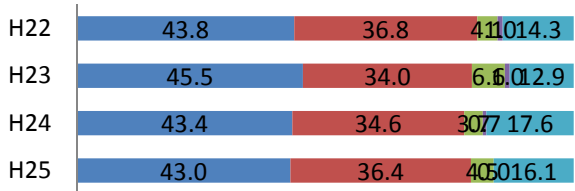
地産地消の取組み

- 重要
- やや重要
- あまり重要でない
- 重要でない
- わからない



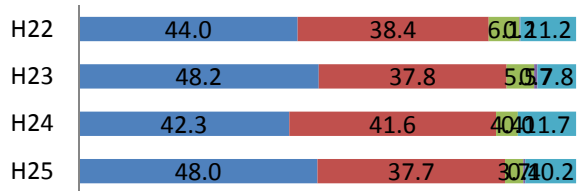
環境教育・学習の活動状況

- 重要
- やや重要
- あまり重要でない
- 重要でない
- わからない



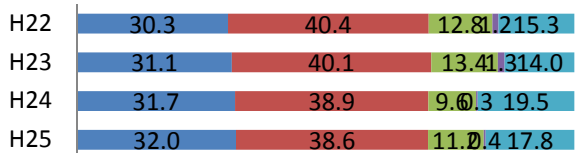
環境美化などの環境保全活動の状況

- 重要
- やや重要
- あまり重要でない
- 重要でない
- わからない



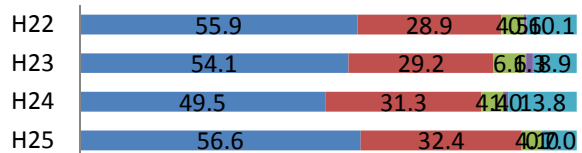
環境イベントや取組みの情報の入手方法

- 重要
- やや重要
- あまり重要でない
- 重要でない
- わからない



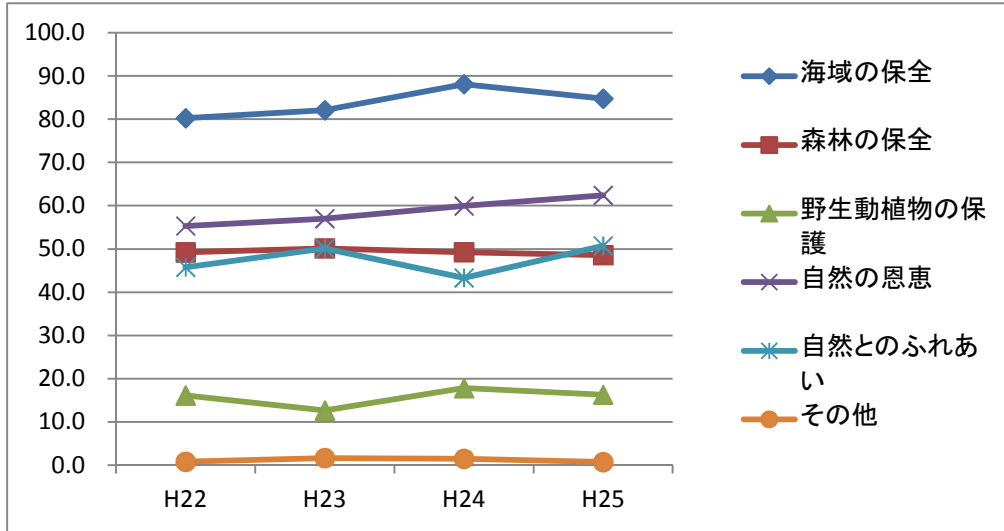
地球温暖化対策に対する関心度・取組み

- 重要
- やや重要
- あまり重要でない
- 重要でない
- わからない

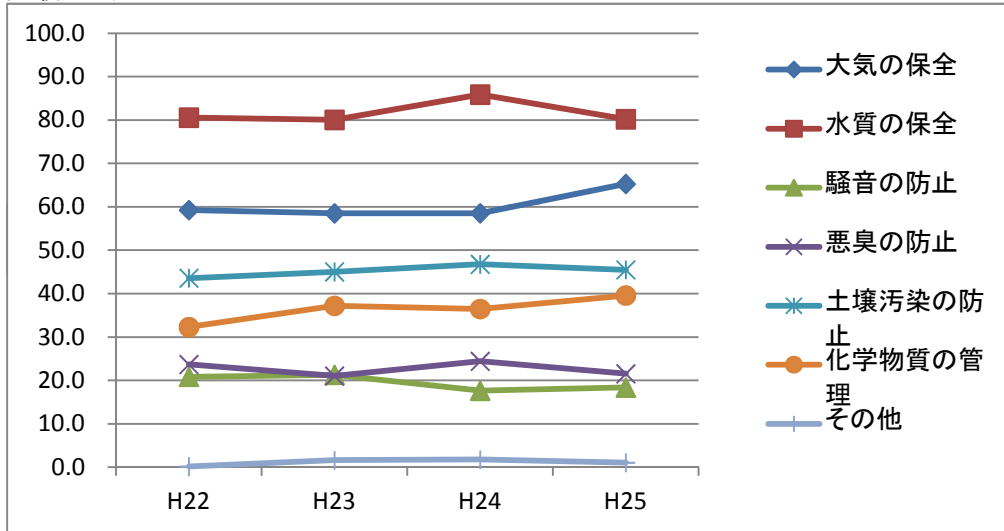


14. 上天草市の将来の環境の状態

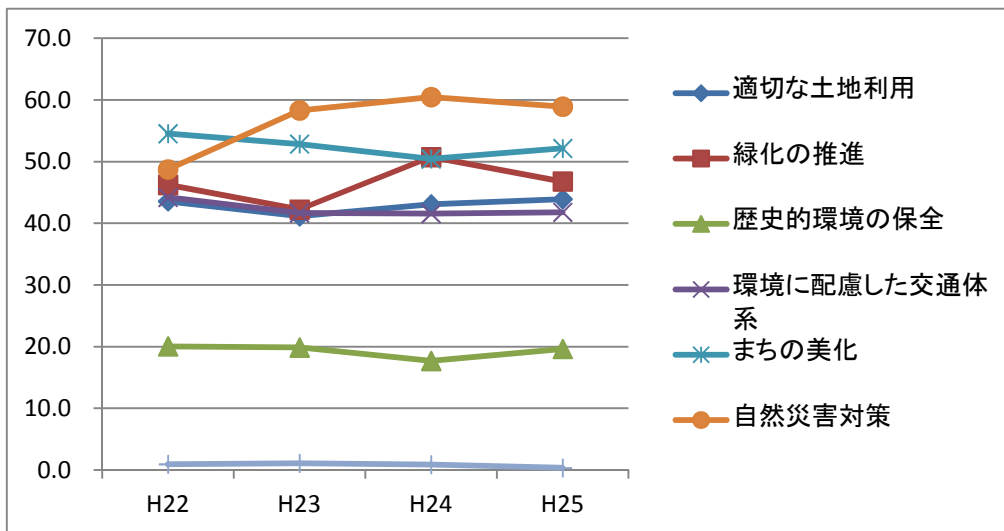
(1)「豊かな自然と生物の多様性を守り、人と自然がふれあうまち」であるために特に重要なもの
(複数回答:最大3)



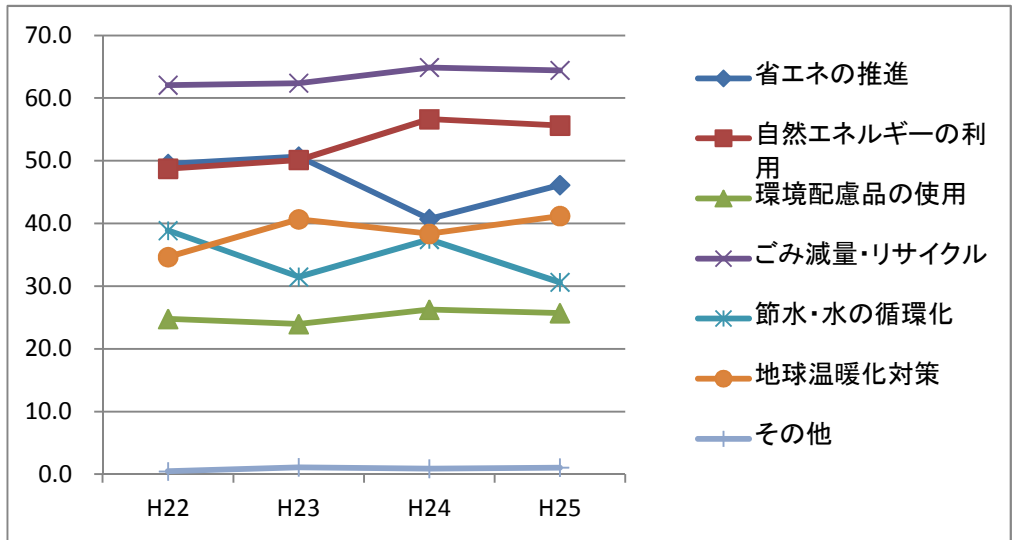
(2)「きれいな空気や水に恵まれ、健康で安心して暮らせるまち」であるために特に重要なもの
(複数回答:最大3)



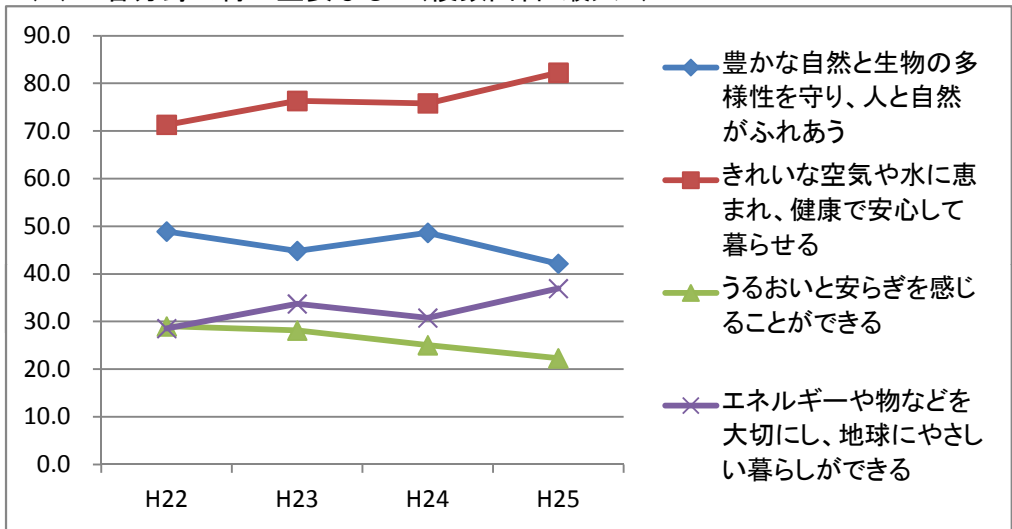
(3)「うるおいと安らぎを感じることができるまち」であるために特に重要なもの(複数回答:最大3)



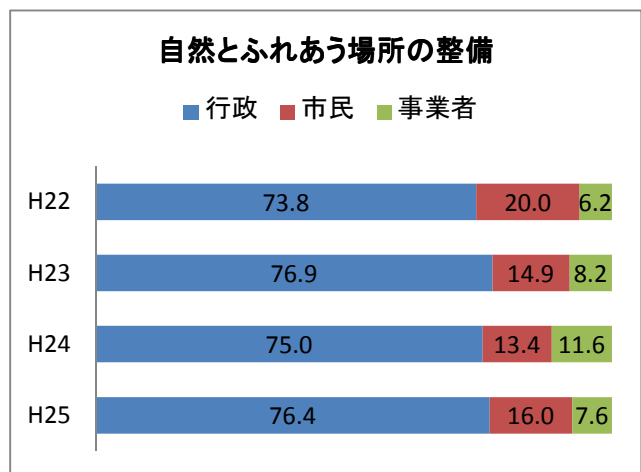
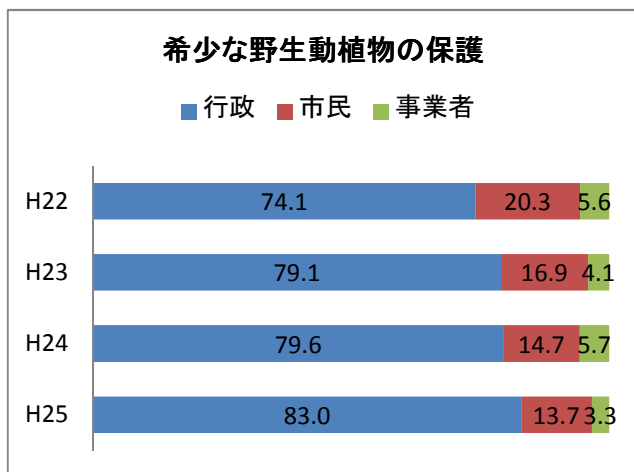
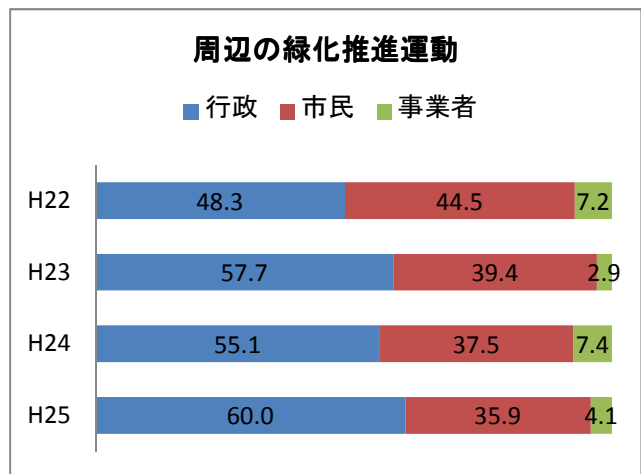
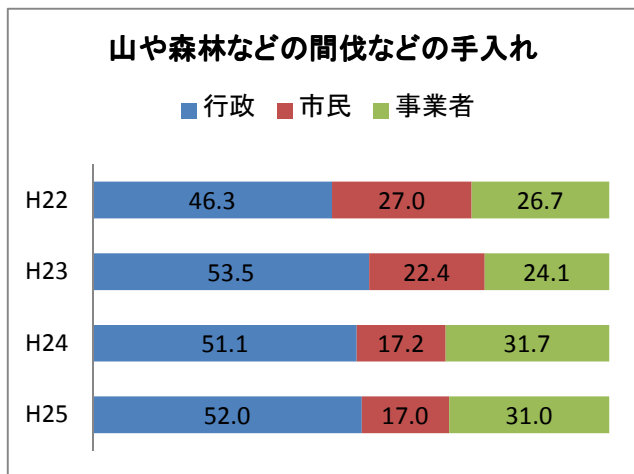
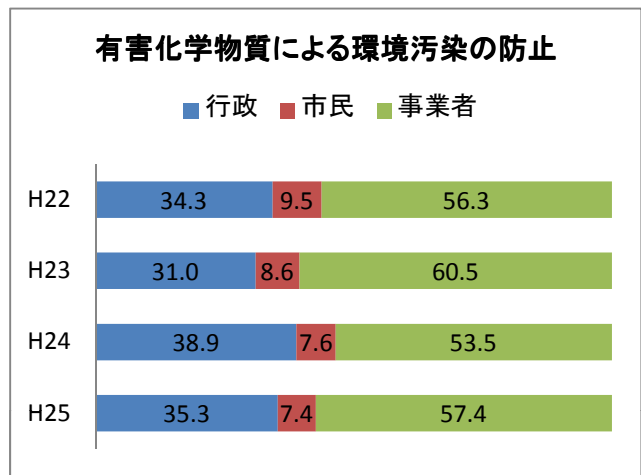
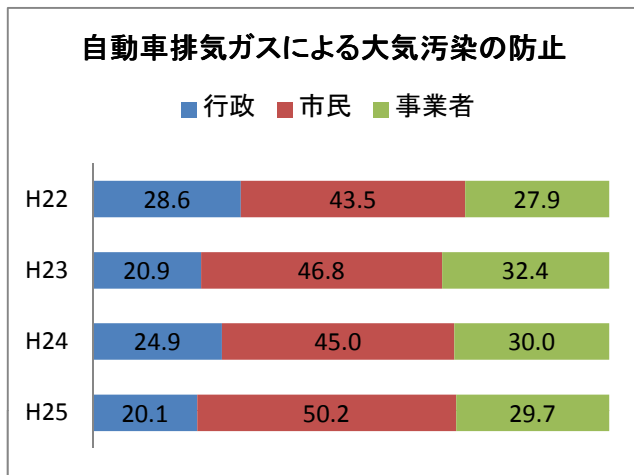
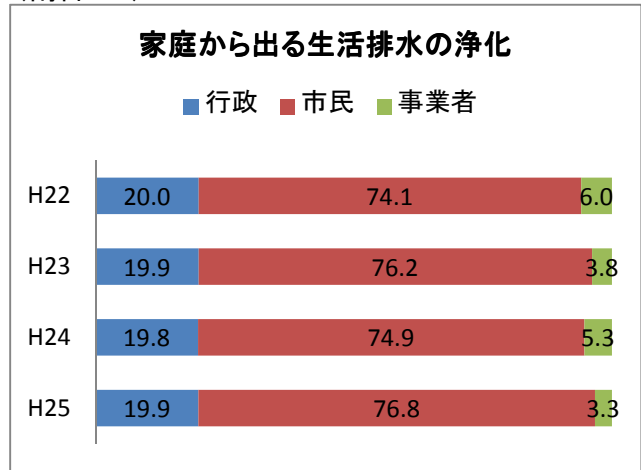
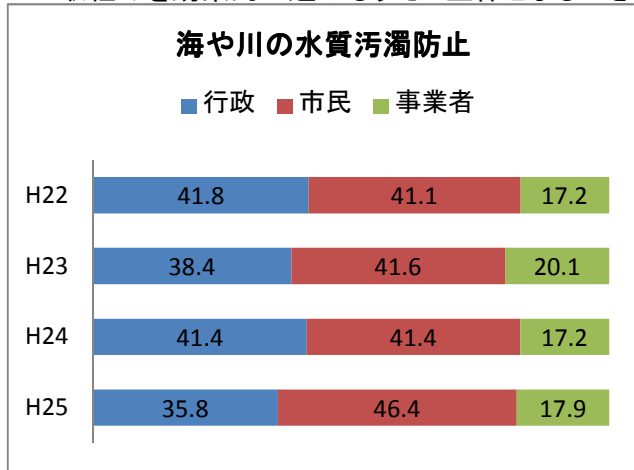
(4)「エネルギーや物などを大切にし、地球にやさしい暮らしができるまち」であるために特に重要なもの
(複数回答:最大3)



15. 14(1)～(4)の各分野で特に重要なもの(複数回答:最大2)

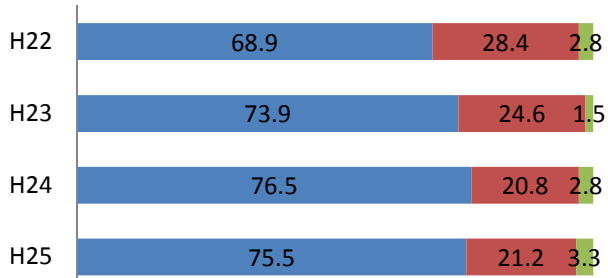


16. 取組みを効果的に進めるうえで主体となるべきもの(割合:%)



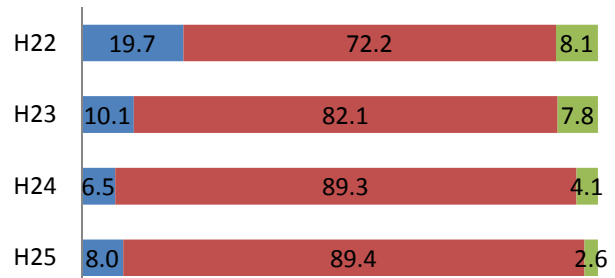
歴史的・伝統的な文化の保存・継承

■ 行政 ■ 市民 ■ 事業者



ごみ排出量の抑制

■ 行政 ■ 市民 ■ 事業者



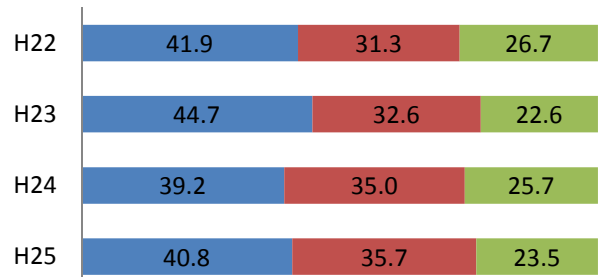
地域の環境美化活動(ごみ拾い、清掃)

■ 行政 ■ 市民 ■ 事業者



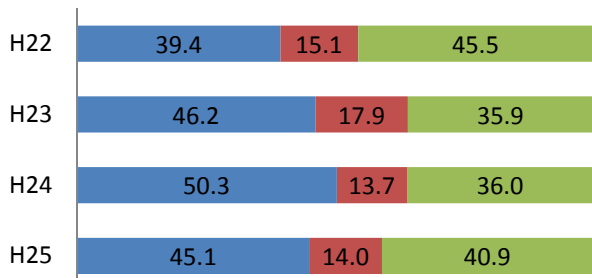
廃棄物の不法投棄の防止

■ 行政 ■ 市民 ■ 事業者



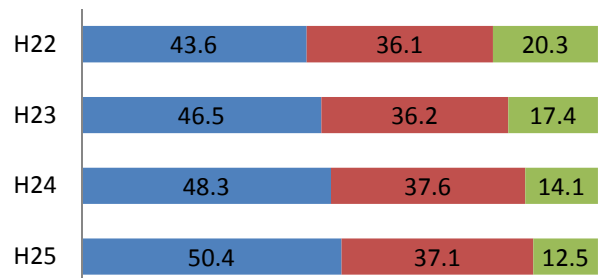
エコラベル・グリーン商品の普及・促進

■ 行政 ■ 市民 ■ 事業者



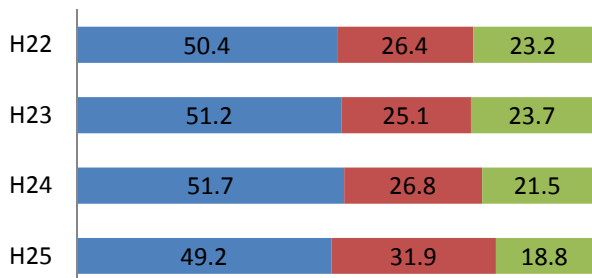
リサイクル運動の推進

■ 行政 ■ 市民 ■ 事業者



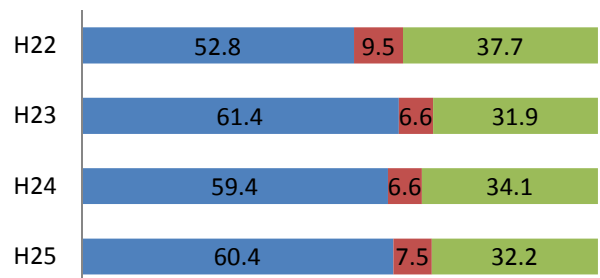
省エネルギーの推進

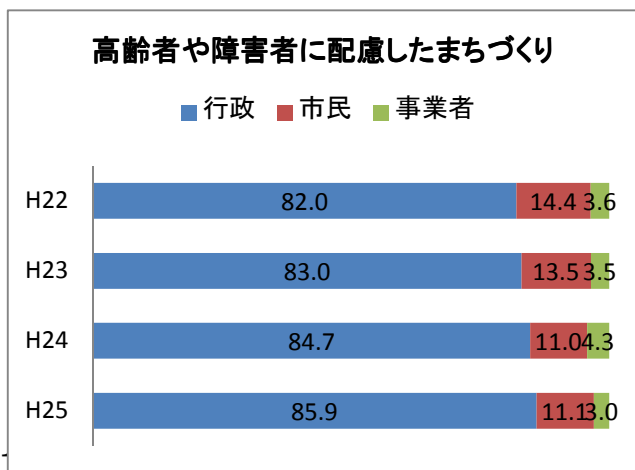
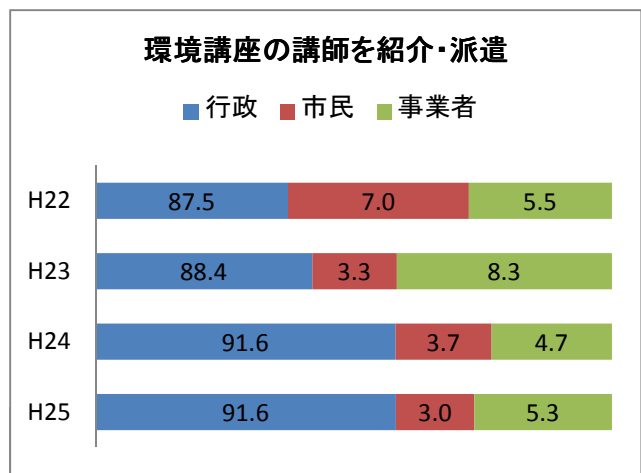
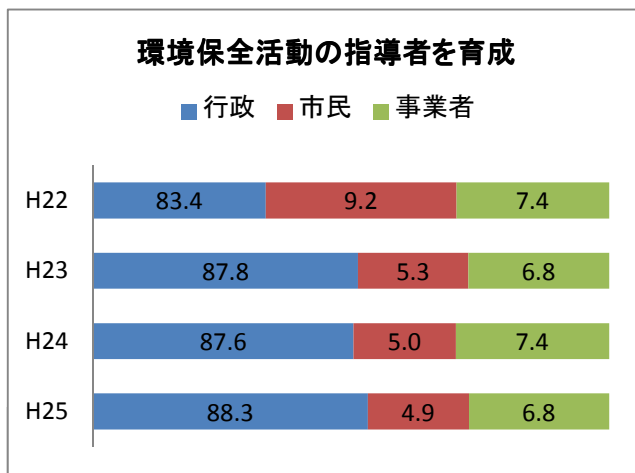
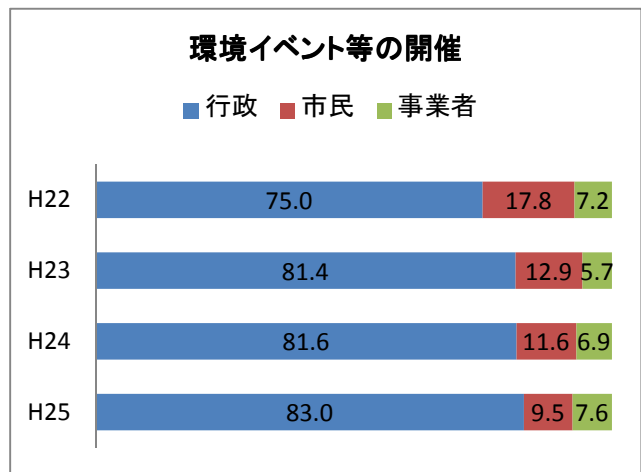
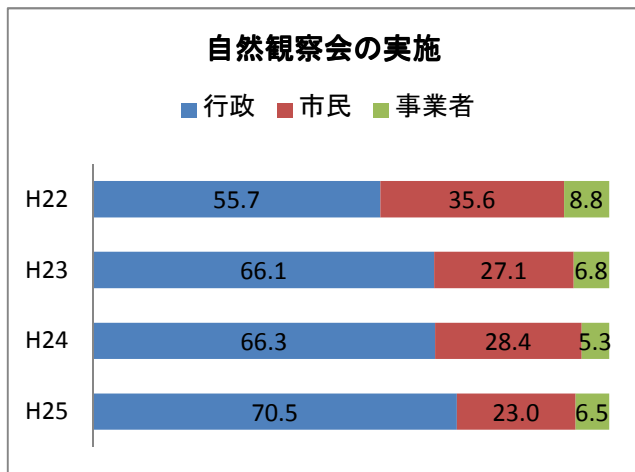
■ 行政 ■ 市民 ■ 事業者



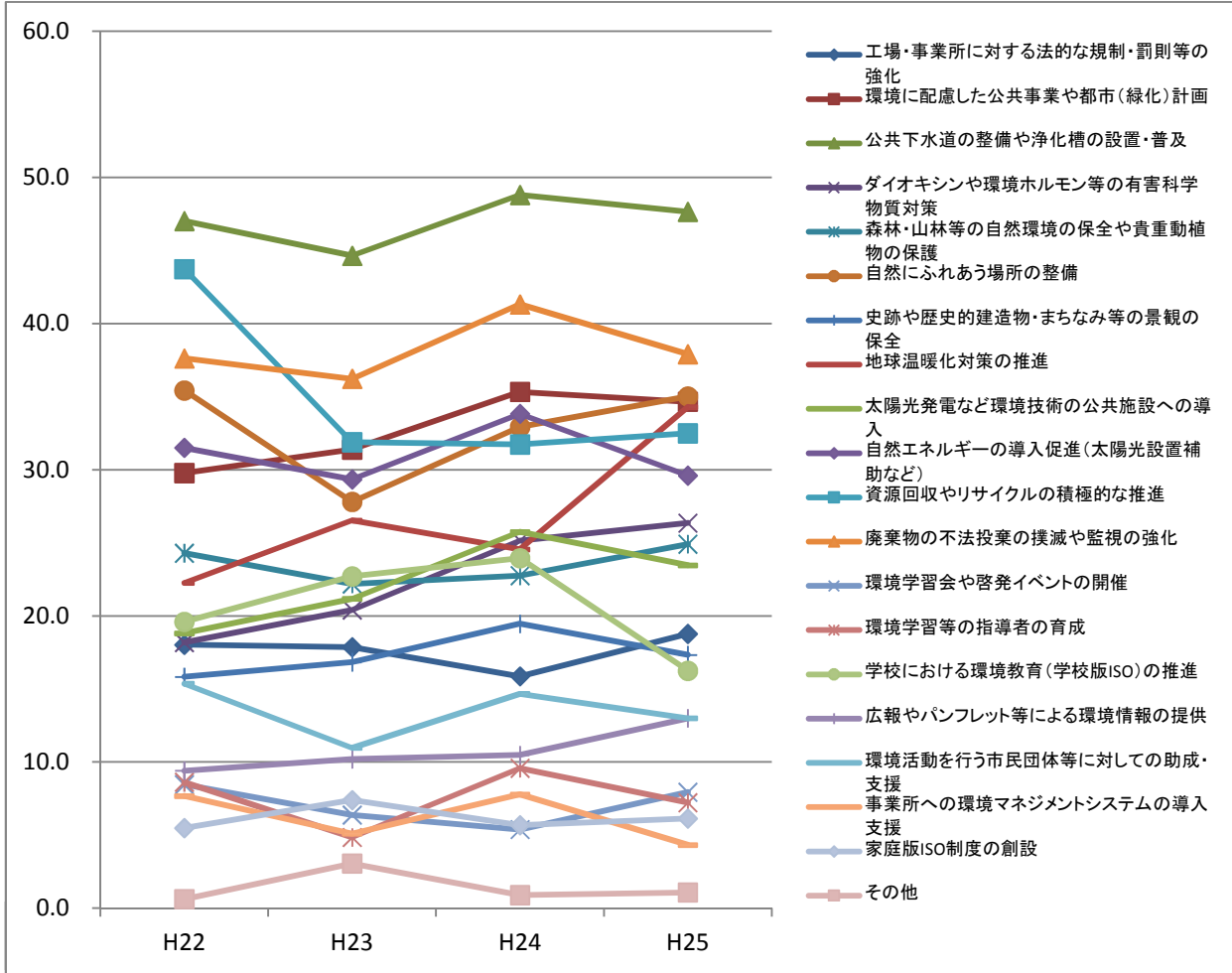
新エネルギーの普及

■ 行政 ■ 市民 ■ 事業者



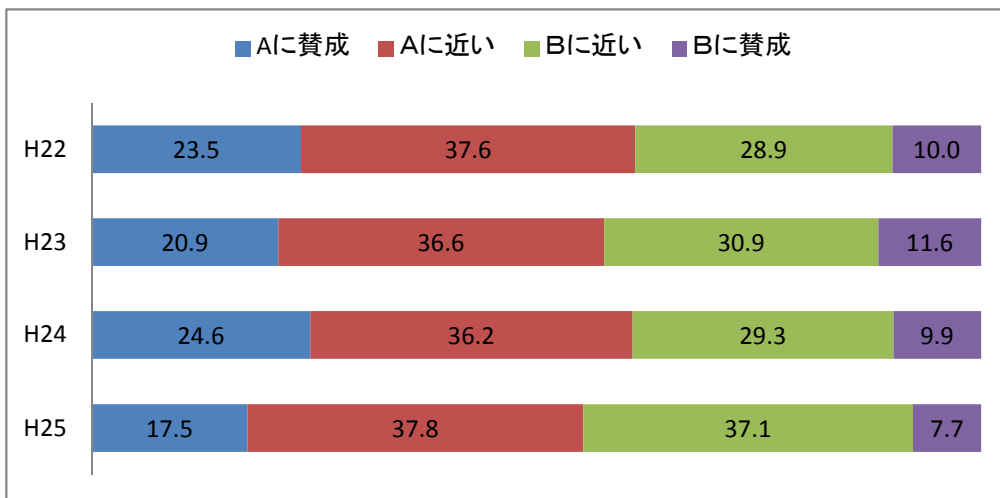


17. 市が今後積極的に取り組むべき問題(複数回答:最大5)



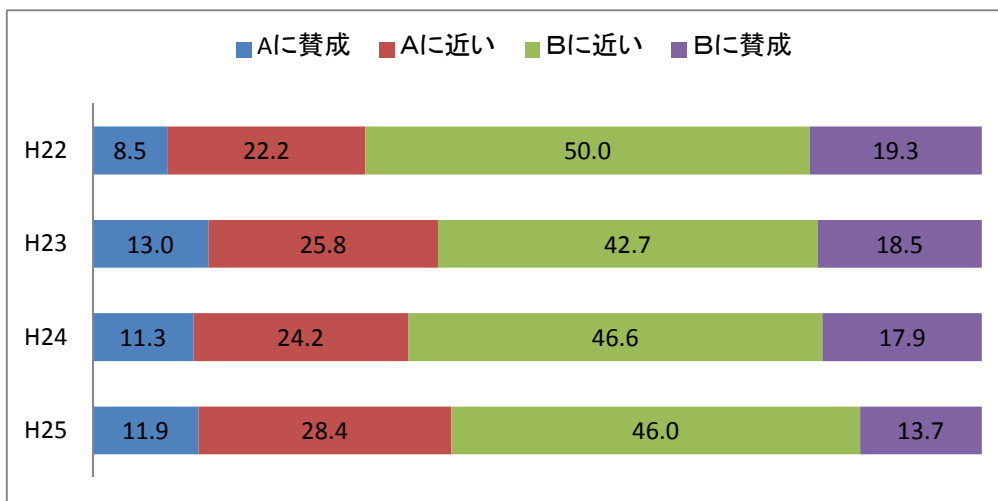
18. 市の環境保全と今後の発展に関する意見(割合:%)

A: 自然環境の保全が重要であり、地域開発や経済発展がある程度抑えられても仕方ない
 B: 地域開発や経済発展のためには、ある程度自然環境に影響が出て仕方ない



19. 環境保全や省エネルギーと生活の便利さとの関係に関する意見(割合:%)

A: 環境保全や省エネルギーのために、生活の便利さが抑えられては困る
 B: 環境保全や省エネルギーのために、生活の便利さがある程度抑えられてもやむをえない



20. 費用がかかっても、環境保全や省エネルギーと生活の便利さが両立する道を探るべきであるか

