

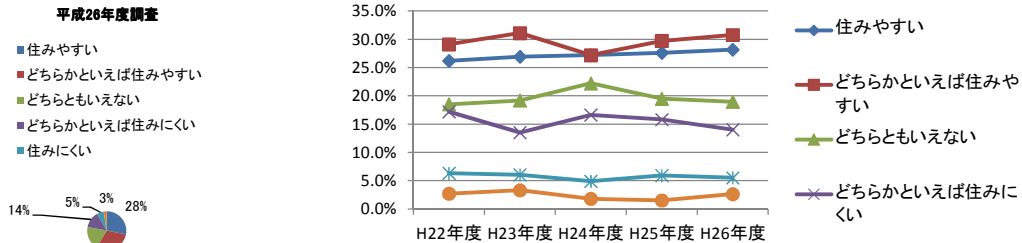
市民意識調査の結果をお知らせします

○上天草市では、平成20年度から行政評価に取り組んでおり、その中で市が実施する各施策の成果を測るための補足資料として、市民意識調査を実施しております。この調査は、毎年無作為抽出による20歳以上の市民2,000人を対象としており、市の統計資料等では推測し難い市民の生活実態や満足度を調査し、市の施策が実際に市民にとって効果的に実施されているかを測るものです。調査の結果は、市政運営や政策立案に活用している行政評価の中での成果指標の一部として反映されています。今後とも市民のみなさまのご理解とご協力をお願いするとともに、平成26年度行政評価が完了いたしましたので、これに合わせて調査結果の概要をお知らせいたします。

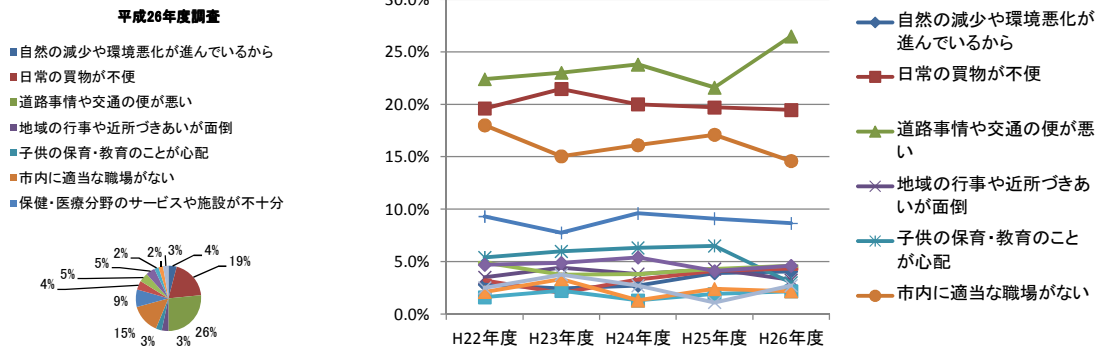
- 調査期間：平成26年3月7日～平成26年4月18日
- 調査対象者：20歳以上の市民2,000人（無作為抽出）
- 回答者実績：728人、回答率36.4%（前回39.6%）

平成25年度上天草市政に関する「市民意識調査」アンケート集計表（総数グラフ）

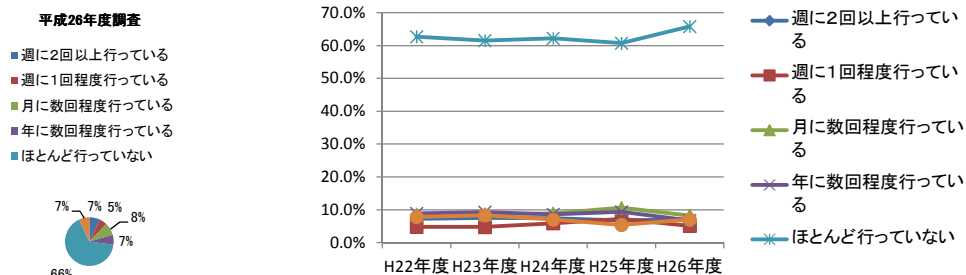
※ 問1～問6は属性（回答者の区分）につき省略。
問7 上天草市は住みやすいまちだと思いますか。



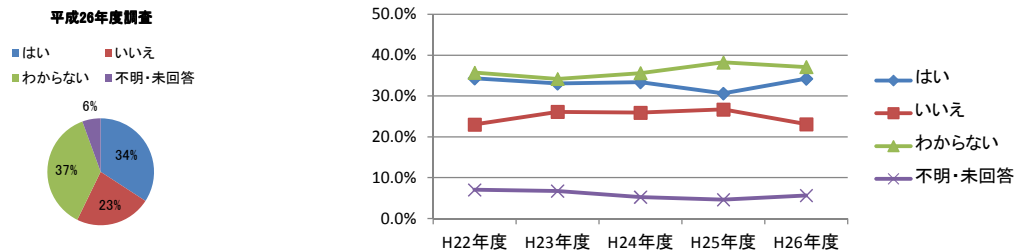
問7※ 住みにくいと思う理由は何ですか。



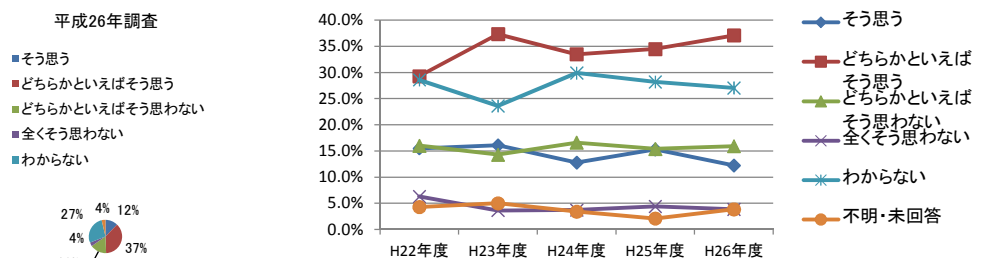
問8 あなたは日頃目標を持って学習していますか。



問9 あなたは今後学習活動に取り組みたいと思いますか。

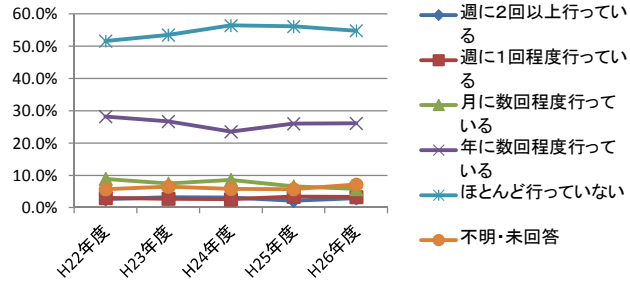
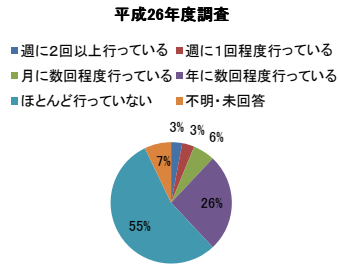


問10 あなたは上天草市では基本的な人権が守られていると思いますか。

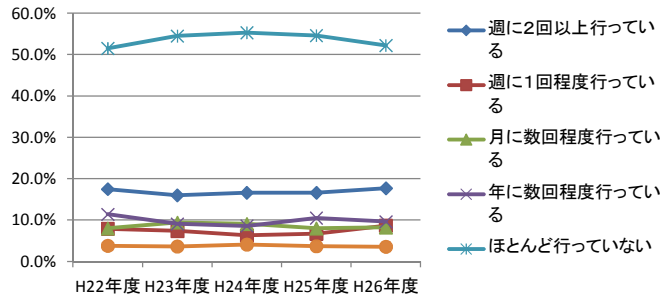
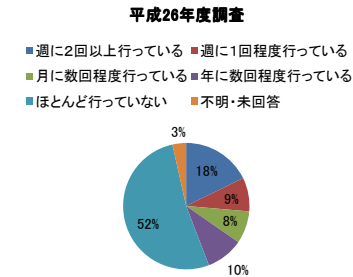


問11 あなたは文化に親しむことをどれくらいの頻度で行っていますか。

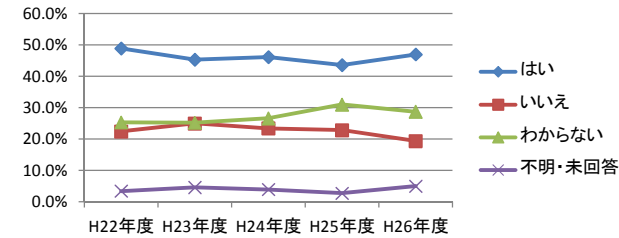
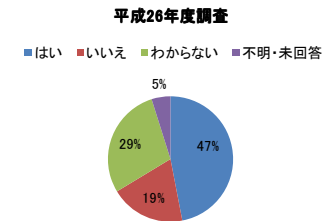
※平成20年度から調査



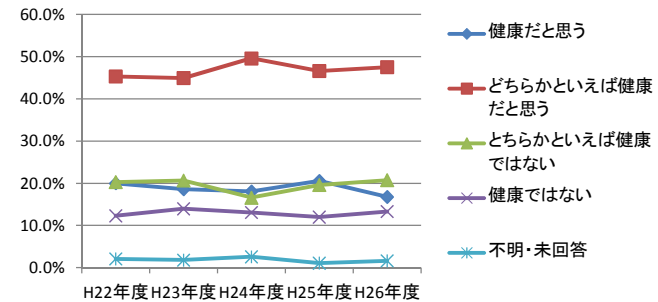
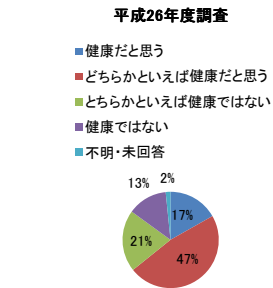
問12 あなたは運動・スポーツをどれくらいの頻度で行っていますか。



問13 あなたは今後運動・スポーツに取り組みたいですとしますか。

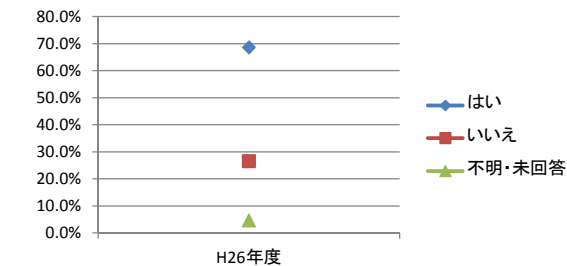
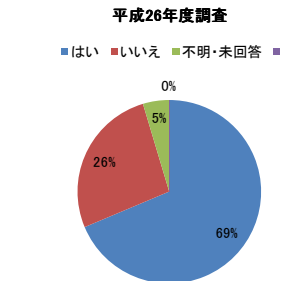


問14 あなたは心身ともに健康だと思いますか。

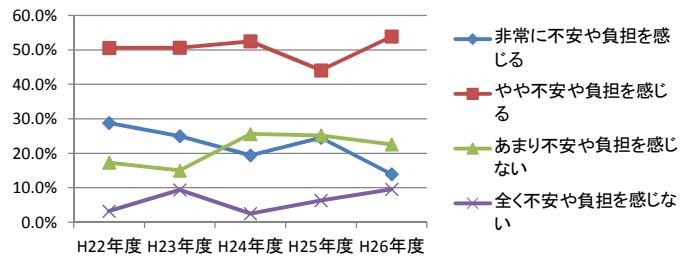
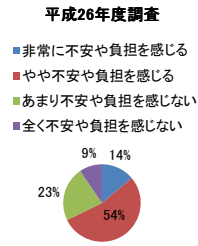


問15 あなたは年1回、人間ドックやガン検診などの健診を受けていますか。

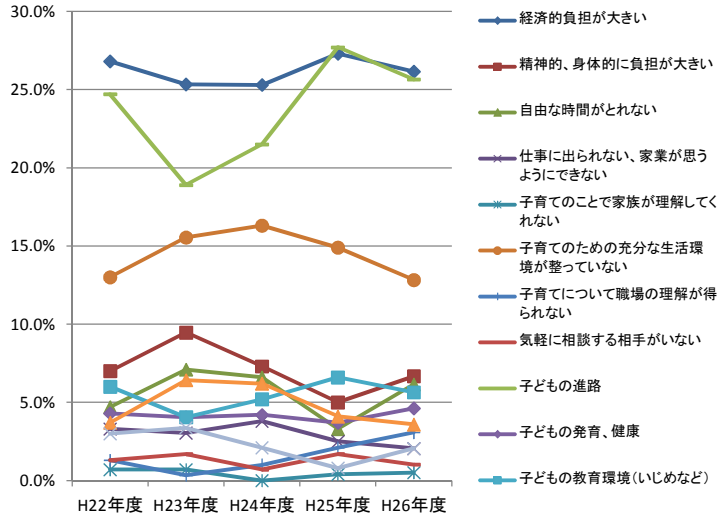
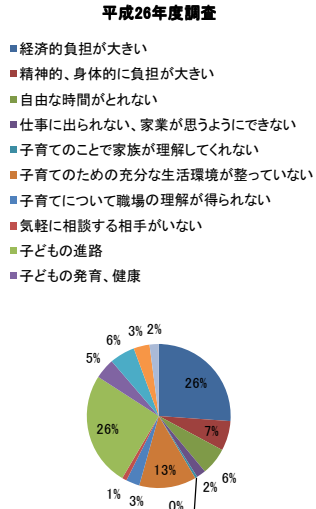
※平成26年度から調査



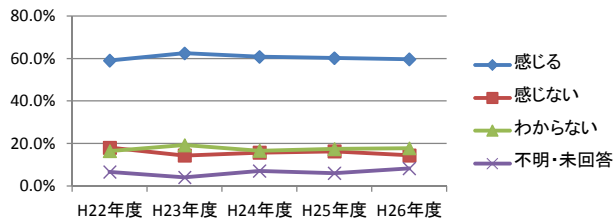
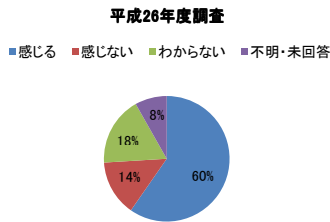
問16 あなたは子育てに不安感や負担感を感じていますか(18歳以下の子どもがいる人)。



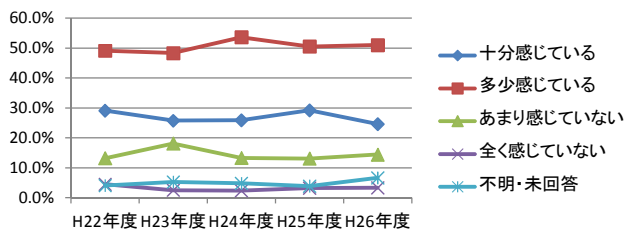
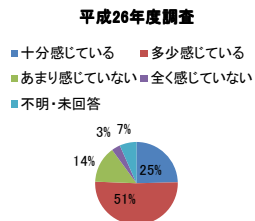
問16※ 特に不安に思っていること負担に思っていることは何ですか。



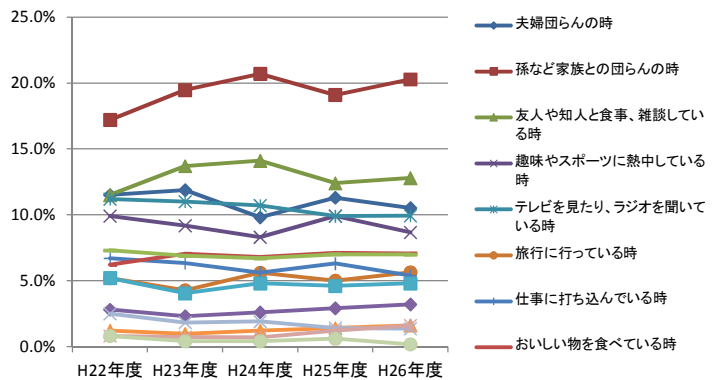
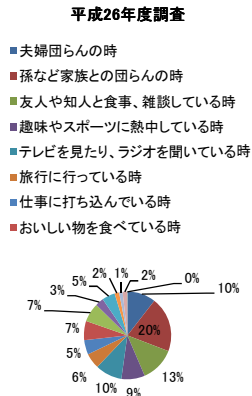
問17 あなたは住み慣れた地域で安心して生活できていると感じますか(60歳以上の高齢者)。



問18 あなたは、現在の程度生きがい(喜びや楽しみ)を感じていますか(60歳以上の高齢者)。



問19 あなたが、いきがい(喜びや楽しみ)を感じるのはどのような時ですか(60歳以上の高齢者)。

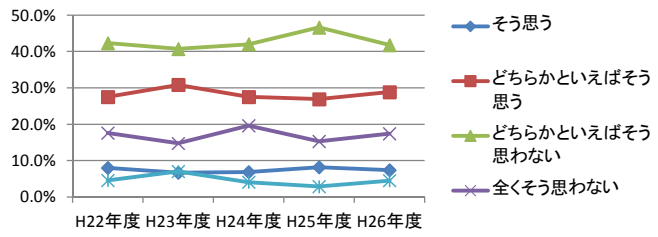
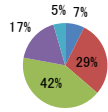


問20 上天草市の道路整備は十分だと思いますか。

※平成20年度から調査

平成26年度調査

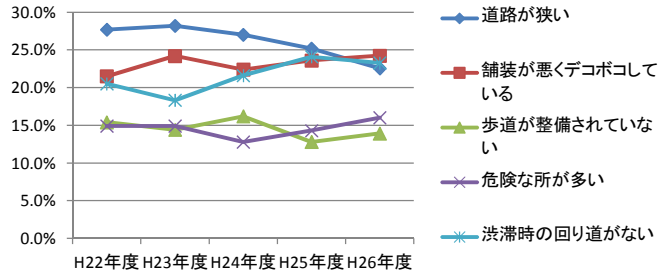
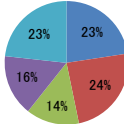
- そう思う
- どちらかといえばそう思う
- どちらかといえばそう思わない
- 全くそう思わない
- 不明・未回答



問20※ 十分だと思わない理由は何ですか。

平成26年度調査

- 道路が狭い
- 舗装が悪くデコボコしている
- 歩道が整備されていない
- 危険な所が多い
- 渋滞時の回り道がない

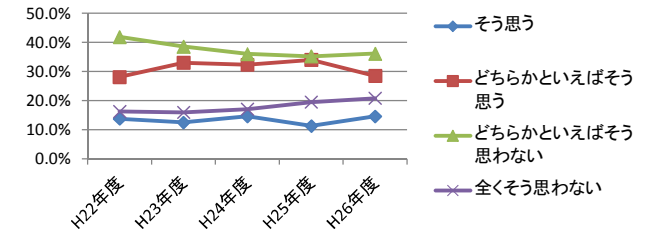
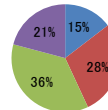


問21 上天草市の港の整備は十分だと思いますか(港湾を利用する人)。

※平成20年度から調査

平成26年度調査

- そう思う
- どちらかといえばそう思う
- どちらかといえばそう思わない
- 全くそう思わない

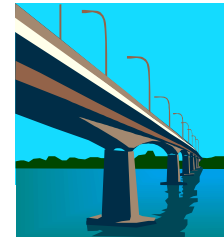
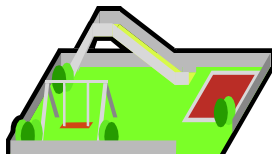
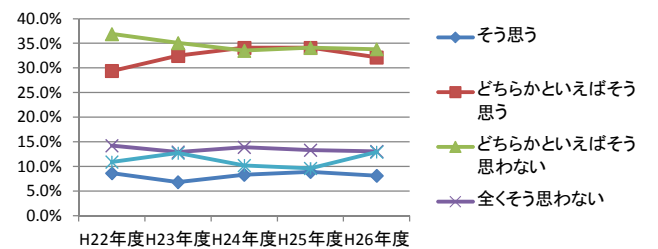
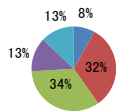


問22 上天草市の公園整備は充分だと思いますか。

※平成21年度から調査

平成26年度調査

- そう思う
- どちらかといえばそう思う
- どちらかといえばそう思わない
- 全くそう思わない
- 不明・未回答

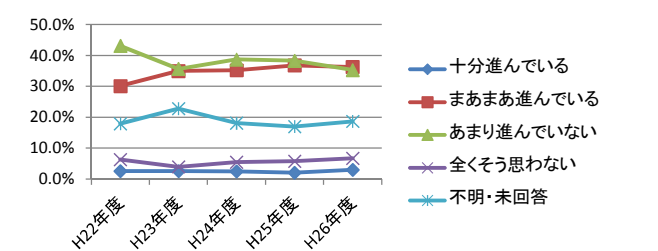
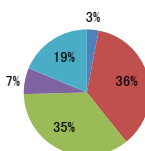


問23 上天草市は男女共同参画社会として進んでいると思いますか。

※平成21年度から調査

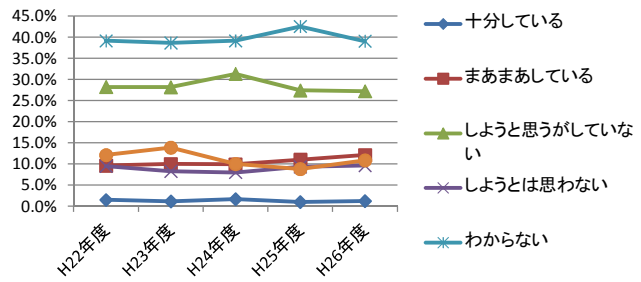
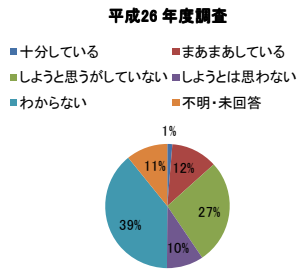
平成26年度調査

- 十分進んでいる
- まあまあ進んでいる
- あまり進んでいない
- 全く進んでいない
- 不明・未回答



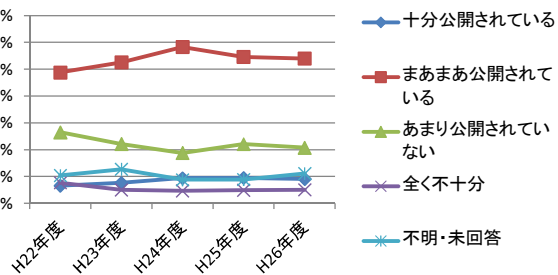
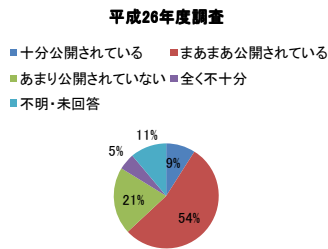
問24 あなたは、男女共同参画社会推進のために何らかの取り組みをしていますか。

※平成21年度から調査



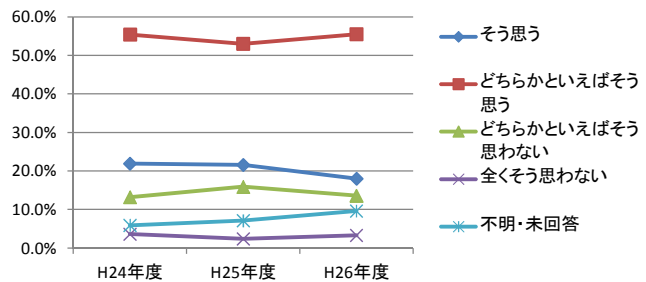
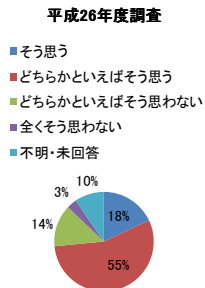
問25 上天草市は市民に必要な行政情報(各種計画や会議情報)が公開されていると思いますか。

※平成21年度から調査

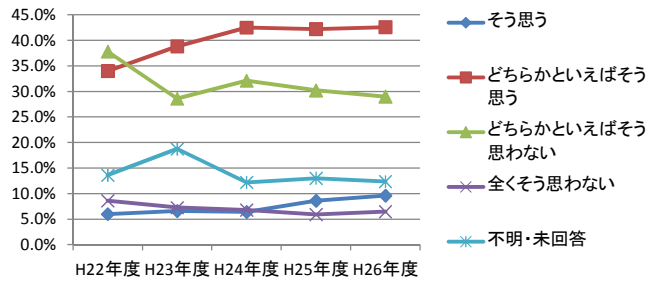
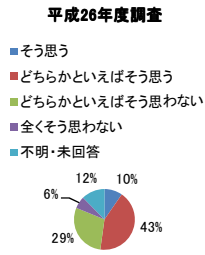


問26 上天草市は、市民に有効な情報(各種イベント等)が広報紙、防災無線等を通じて迅速に伝達されていると思いますか。

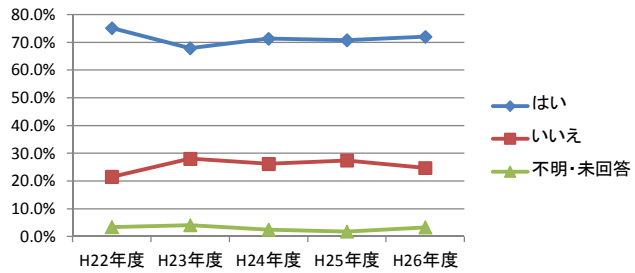
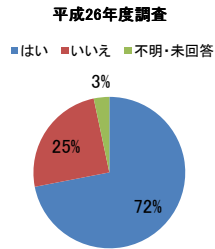
※平成24年度新規追加項目



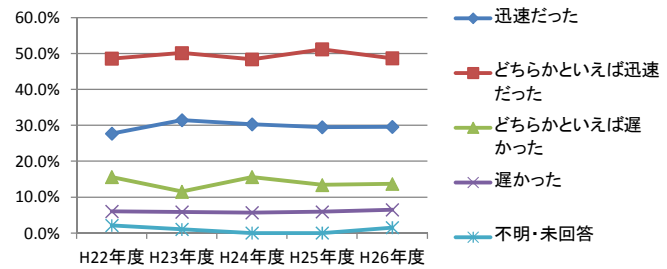
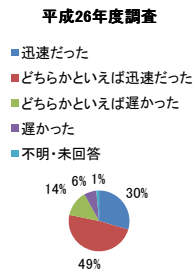
問27 あなたは、行政サービスを受ける場合、利便性が高いと思いますか。



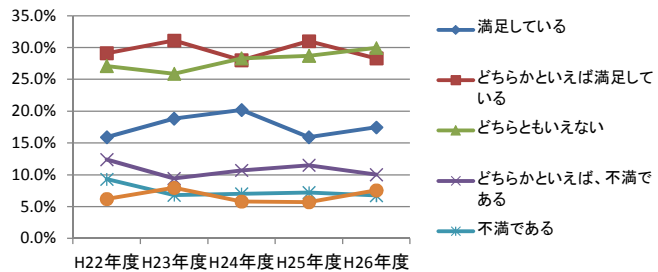
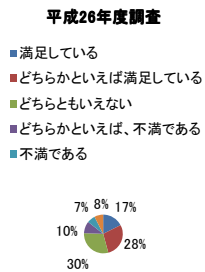
問28 あなたは、過去1年間で市役所を利用(電話などの問い合わせ含む)したことがありますか。



問28※ 市役所の事務処理(対応)は、迅速でしたか(市役所を利用した人で)。



問29 あなたは、市職員の対応(あいさつ、窓口サービス、電話対応など)について満足していますか。



問31 すみよいまちづくりにしていくために、次の施策についてどの程度取り組むべきだと思いますか。

施策名	調査年度					
学校教育の充実	平成26年度	23.2%	36.3%	12.4%	0.8%	27.6%
	平成25年度	25.2%	31.4%	11.4%	3.7%	28.4%
	平成24年度	20.7%	38.5%	15.3%	0.1%	25.1%
	平成23年度	20.8%	37.0%	16.0%	0.7%	25.5%
	平成22年度	19.3%	38.1%	15.8%	0.7%	26.2%
社会教育の充実	平成26年度	6.9%	35.2%	29.5%	0.8%	27.6%
	平成25年度	12.9%	33.1%	26.3%	3.7%	24.0%
	平成24年度	7.3%	34.6%	32.6%	1.0%	24.5%
	平成23年度	9.2%	34.2%	31.0%	1.0%	24.6%
	平成22年度	7.9%	36.8%	28.2%	2.0%	25.1%
地域文化の振興	平成26年度	6.6%	29.5%	36.7%	0.8%	26.4%
	平成25年度	9.0%	34.0%	31.0%	2.8%	23.3%
	平成24年度	5.0%	32.0%	39.7%	1.6%	21.7%
	平成23年度	5.3%	26.3%	41.2%	1.9%	25.2%
	平成22年度	5.0%	29.7%	38.7%	2.1%	24.4%
スポーツの振興	平成26年度	6.0%	26.8%	40.7%	2.2%	24.3%
	平成25年度	10.7%	31.2%	34.0%	3.3%	20.7%
	平成24年度	5.8%	28.8%	43.1%	0.9%	21.4%
	平成23年度	5.9%	26.4%	43.2%	1.8%	22.6%
	平成22年度	6.5%	29.2%	39.9%	2.0%	22.4%
医療の充実	平成26年度	32.3%	33.0%	16.5%	1.0%	17.3%
	平成25年度	35.3%	29.8%	15.2%	0.8%	19.0%
	平成24年度	32.6%	36.1%	15.6%	0.9%	14.8%
	平成23年度	32.7%	35.8%	15.7%	1.1%	14.8%
	平成22年度	30.6%	35.6%	14.9%	0.7%	18.2%
健康づくりの推進	平成26年度	12.1%	30.9%	36.0%	1.0%	20.1%
	平成25年度	17.1%	33.2%	31.4%	1.4%	16.9%
	平成24年度	10.2%	34.1%	38.5%	1.0%	16.1%
	平成23年度	11.1%	32.9%	37.2%	1.7%	17.0%
	平成22年度	9.5%	31.9%	37.8%	1.4%	19.5%
児童福祉の向上	平成26年度	21.3%	33.8%	20.2%	1.1%	23.6%
	平成25年度	24.3%	32.4%	17.6%	2.8%	23.0%
	平成24年度	21.9%	36.9%	20.9%	0.7%	19.5%
	平成23年度	20.1%	35.1%	23.3%	1.1%	20.4%
	平成22年度	21.6%	32.2%	23.5%	1.2%	21.4%
高齢者福祉の向上	平成26年度	18.3%	43.1%	20.3%	1.0%	17.3%
	平成25年度	25.3%	36.4%	18.7%	2.0%	17.6%
	平成24年度	21.8%	40.6%	20.9%	1.5%	15.1%
	平成23年度	18.4%	43.6%	21.8%	1.4%	14.9%
	平成22年度	19.4%	41.7%	21.8%	1.8%	15.3%
障がい者福祉の向上	平成26年度	15.1%	38.3%	24.7%	0.7%	21.2%
	平成25年度	21.2%	36.5%	19.0%	2.4%	20.9%
	平成24年度	17.6%	40.0%	22.9%	1.1%	18.3%
	平成23年度	15.1%	40.0%	23.6%	1.0%	20.3%
	平成22年度	14.8%	40.8%	22.3%	1.0%	21.2%
低所得者福祉への対応	平成26年度	15.9%	33.9%	25.8%	2.6%	21.7%
	平成25年度	19.6%	34.0%	23.5%	2.7%	20.2%
	平成24年度	15.3%	36.9%	25.6%	2.1%	20.1%
	平成23年度	16.7%	36.3%	25.1%	1.8%	20.1%
	平成22年度	16.7%	33.9%	26.2%	2.5%	20.7%
域外交流の促進	平成26年度	3.4%	22.9%	37.4%	3.3%	33.0%
	平成25年度	8.5%	26.0%	31.5%	5.9%	28.1%
	平成24年度	4.8%	24.4%	38.8%	2.2%	29.8%
	平成23年度	6.2%	30.0%	33.9%	1.6%	28.3%
	平成22年度	3.6%	23.0%	39.1%	3.2%	31.2%
男女共同参画社会の推進	平成26年度	5.8%	28.4%	35.7%	1.9%	28.2%
	平成25年度	10.9%	29.1%	30.7%	3.7%	25.7%
	平成24年度	5.0%	30.2%	37.3%	1.2%	26.2%
	平成23年度	5.9%	29.6%	36.5%	1.6%	26.3%
	平成22年度	5.0%	26.6%	36.6%	1.7%	30.2%

情報環境の整備充実	9.6%	28.6%	27.5%	1.2%	33.1%	平成26年度
	15.2%	27.4%	22.5%	4.3%	30.6%	平成25年度
	14.0%	31.9%	23.5%	1.4%	29.5%	平成24年度
	15.9%	31.6%	22.6%	1.1%	28.8%	平成23年度
	16.6%	31.1%	22.9%	0.8%	28.7%	平成22年度
農林業の振興	7.7%	31.7%	28.0%	1.5%	31.0%	平成26年度
	8.3%	37.4%	24.9%	1.2%	28.2%	平成25年度
	11.4%	36.7%	23.8%	0.8%	27.2%	平成24年度
	9.2%	33.8%	24.7%	0.9%	31.4%	平成23年度
	13.1%	35.8%	22.9%	0.7%	28.0%	平成22年度
水産業の振興	10.7%	32.3%	25.0%	1.4%	30.6%	平成26年度
	16.9%	32.1%	19.5%	4.0%	27.4%	平成25年度
	11.6%	37.4%	22.4%	0.9%	27.7%	平成24年度
	11.4%	36.2%	24.1%	1.5%	26.9%	平成23年度
	12.3%	34.3%	22.0%	1.0%	30.4%	平成22年度
工業の振興	10.3%	38.5%	20.6%	0.4%	30.2%	平成26年度
	18.2%	34.8%	16.7%	3.5%	26.8%	平成25年度
	12.3%	39.9%	20.9%	0.8%	26.2%	平成24年度
	14.3%	36.2%	21.6%	1.1%	26.8%	平成23年度
	16.3%	34.7%	18.2%	1.2%	29.5%	平成22年度
商業の振興	8.1%	41.2%	20.5%	0.8%	29.4%	平成26年度
	18.3%	33.4%	17.6%	2.9%	27.8%	平成25年度
	11.8%	41.5%	20.4%	1.4%	24.9%	平成24年度
	13.6%	36.9%	22.0%	0.9%	26.6%	平成23年度
	13.5%	37.4%	19.4%	1.2%	28.5%	平成22年度
観光の振興	15.5%	35.7%	20.3%	1.4%	27.1%	平成26年度
	23.4%	33.9%	15.0%	2.7%	25.0%	平成25年度
	17.2%	41.9%	17.1%	1.6%	22.2%	平成24年度
	16.8%	37.9%	19.2%	1.7%	24.4%	平成23年度
	18.0%	37.7%	17.2%	1.7%	25.3%	平成22年度
産業就業支援の充実	24.9%	38.0%	11.3%	0.7%	25.1%	平成26年度
	30.3%	29.1%	10.9%	4.0%	27.7%	平成25年度
	28.2%	37.7%	12.2%	0.9%	21.1%	平成24年度
	29.3%	34.8%	11.4%	1.5%	23.0%	平成23年度
	27.4%	34.5%	11.0%	0.9%	26.2%	平成22年度
適切な土地利用の推進	10.4%	33.9%	24.9%	1.4%	29.4%	平成26年度
	18.2%	32.1%	18.0%	3.4%	28.3%	平成25年度
	12.7%	36.2%	23.6%	1.4%	26.1%	平成24年度
	11.1%	36.7%	23.3%	1.8%	27.1%	平成23年度
	10.5%	32.0%	24.5%	1.0%	26.0%	平成22年度
道路橋梁の整備	22.0%	35.3%	18.4%	2.3%	22.0%	平成26年度
	27.4%	33.1%	16.7%	3.0%	19.7%	平成25年度
	21.4%	37.8%	22.2%	1.2%	17.4%	平成24年度
	18.2%	36.7%	22.1%	2.7%	20.3%	平成23年度
	20.2%	35.0%	22.4%	2.4%	20.0%	平成22年度
港湾の整備	7.8%	22.9%	35.7%	3.2%	30.4%	平成26年度
	12.0%	26.2%	29.2%	5.9%	26.7%	平成25年度
	5.9%	25.9%	38.9%	3.2%	26.1%	平成24年度
	6.7%	25.7%	38.1%	4.7%	24.9%	平成23年度
	6.8%	23.1%	38.3%	5.5%	26.4%	平成22年度
河川・海岸等の整備	9.6%	31.7%	31.2%	1.6%	25.8%	平成26年度
	18.0%	32.0%	24.3%	3.7%	22.1%	平成25年度
	11.1%	35.0%	31.3%	1.4%	21.3%	平成24年度
	11.9%	33.6%	29.3%	3.0%	22.2%	平成23年度
	9.8%	27.8%	33.3%	3.8%	25.2%	平成22年度
公共交通機関の整備	18.8%	34.9%	23.5%	1.1%	21.7%	平成26年度
	24.4%	31.7%	21.6%	2.9%	19.3%	平成25年度
	21.1%	39.4%	22.9%	0.2%	16.4%	平成24年度
	17.7%	38.5%	23.4%	1.9%	18.5%	平成23年度
	18.0%	37.4%	23.5%	1.4%	19.7%	平成22年度
上水道の整備	12.0%	32.7%	33.4%	1.4%	20.6%	平成26年度
	16.2%	30.7%	34.4%	1.6%	17.1%	平成25年度
	14.4%	32.8%	36.1%	0.7%	16.0%	平成24年度
	13.1%	33.3%	34.5%	1.7%	17.5%	平成23年度
	13.5%	29.5%	35.8%	1.5%	19.7%	平成22年度
生活排水処理施設の整備	18.0%	39.7%	20.2%	0.8%	21.6%	平成26年度
	23.0%	36.5%	17.4%	1.5%	21.5%	平成25年度
	19.7%	43.0%	19.7%	0.8%	17.1%	平成24年度
	19.2%	41.0%	19.5%	1.1%	19.2%	平成23年度
	17.5%	39.8%	20.2%	0.8%	22.1%	平成22年度
公園の整備	8.8%	32.6%	35.6%	0.8%	22.3%	平成26年度
	15.2%	31.0%	29.5%	3.4%	21.0%	平成25年度
	8.5%	36.6%	34.6%	2.0%	18.3%	平成24年度
	8.1%	35.3%	33.7%	2.5%	20.4%	平成23年度
	8.9%	31.8%	33.3%	4.1%	23.9%	平成22年度

住宅・住環境の整備	8.7%	33.5%	35.4%	0.8%	21.6%	平成26年度
	15.4%	32.2%	28.3%	2.5%	21.5%	平成25年度
	9.4%	35.7%	34.0%	1.1%	19.8%	平成24年度
	9.8%	37.8%	30.6%	2.4%	19.4%	平成23年度
	9.0%	32.2%	32.7%	1.8%	24.3%	平成22年度
安心安全のまちづくり	12.9%	36.4%	31.2%	0.8%	19.1%	平成26年度
	18.5%	35.4%	26.9%	1.4%	17.8%	平成25年度
	14.7%	39.0%	30.0%	0.7%	15.5%	平成24年度
	14.3%	39.0%	27.2%	1.1%	18.3%	平成23年度
	14.3%	35.4%	28.3%	0.8%	21.3%	平成22年度
ごみ処理体制の確立	8.4%	33.8%	37.4%	0.8%	19.6%	平成26年度
	15.0%	37.0%	28.8%	1.5%	17.6%	平成25年度
	9.9%	36.9%	36.8%	0.7%	15.6%	平成24年度
	10.9%	37.1%	34.4%	0.7%	16.9%	平成23年度
	10.1%	35.6%	32.0%	0.8%	21.5%	平成22年度
身の回りの環境保全	7.4%	29.5%	37.8%	0.8%	24.5%	平成26年度
	14.4%	33.5%	29.0%	2.7%	20.5%	平成25年度
	8.4%	35.6%	36.9%	1.1%	18.0%	平成24年度
	8.4%	35.9%	34.7%	1.0%	20.0%	平成23年度
	10.1%	36.7%	29.6%	0.9%	22.6%	平成22年度
森林の維持活用	6.7%	30.9%	35.6%	0.8%	26.2%	平成26年度
	13.3%	32.9%	26.8%	3.2%	23.9%	平成25年度
	9.4%	34.7%	34.6%	0.9%	20.4%	平成24年度
	8.4%	33.3%	33.6%	1.8%	22.9%	平成23年度
	6.3%	30.0%	33.9%	1.8%	28.0%	平成22年度
住民参加の推進	4.3%	27.5%	42.7%	1.5%	24.0%	平成26年度
	11.4%	34.4%	31.2%	3.3%	19.7%	平成25年度
	5.9%	29.7%	41.9%	1.4%	21.2%	平成24年度
	5.3%	29.3%	41.7%	2.3%	21.5%	平成23年度
	6.2%	26.7%	40.4%	2.0%	24.7%	平成22年度
広報公聴と 情報公開の推進	4.3%	28.6%	41.5%	0.8%	25.3%	平成26年度
	11.0%	27.7%	37.9%	2.1%	21.2%	平成25年度
	4.2%	31.2%	41.4%	1.4%	21.9%	平成24年度
	6.8%	26.1%	41.2%	1.8%	24.1%	平成23年度
	7.7%	26.7%	37.6%	1.6%	26.5%	平成22年度
行政運営の効率化	9.9%	34.5%	28.4%	0.7%	26.5%	平成26年度
	16.9%	33.1%	24.4%	2.5%	23.0%	平成25年度
	11.9%	37.4%	26.2%	1.4%	23.0%	平成24年度
	12.6%	33.4%	27.6%	1.6%	24.9%	平成23年度
	12.3%	35.6%	23.0%	1.7%	27.5%	平成22年度
財政運営の効率化	14.4%	36.9%	20.3%	0.8%	27.6%	平成26年度
	20.1%	32.4%	16.8%	2.0%	28.7%	平成25年度
	16.3%	39.7%	19.6%	0.8%	23.9%	平成24年度
	20.3%	33.3%	18.5%	1.0%	26.9%	平成23年度
	13.9%	29.8%	22.4%	1.0%	32.9%	平成22年度

【凡例】 最優先に取り組むべき 今以上に力を入れて取り組むべき 今までどおりでよい 今より力を入れずによい わからない