

上天草市の給与・定員管理等について

1 総括

(1) 人件費の状況（普通会計決算）

区 分	住民基本台帳人口 (24年度末)	歳 出 額 A	実質収支	人 件 費 B	人件費率 B/A	(参考) 19年度の人件費率
24年度	人 31,088	千円 17,569,049	千円 673,994	千円 2,811,234	% 16.00	% 22.10

(2) 職員給与費の状況（普通会計決算）

区 分	職員数 A	給 与 費				一人当たり 給与費 B/A	(参考) 類似団体平均 一人当たり給与費 千円
		給 料	職員手当	期末・勤勉手当	計 B		
24年度	人 280	千円 1,009,769	千円 134,223	千円 409,418	千円 1,553,410	千円 5,548	千円 5,808

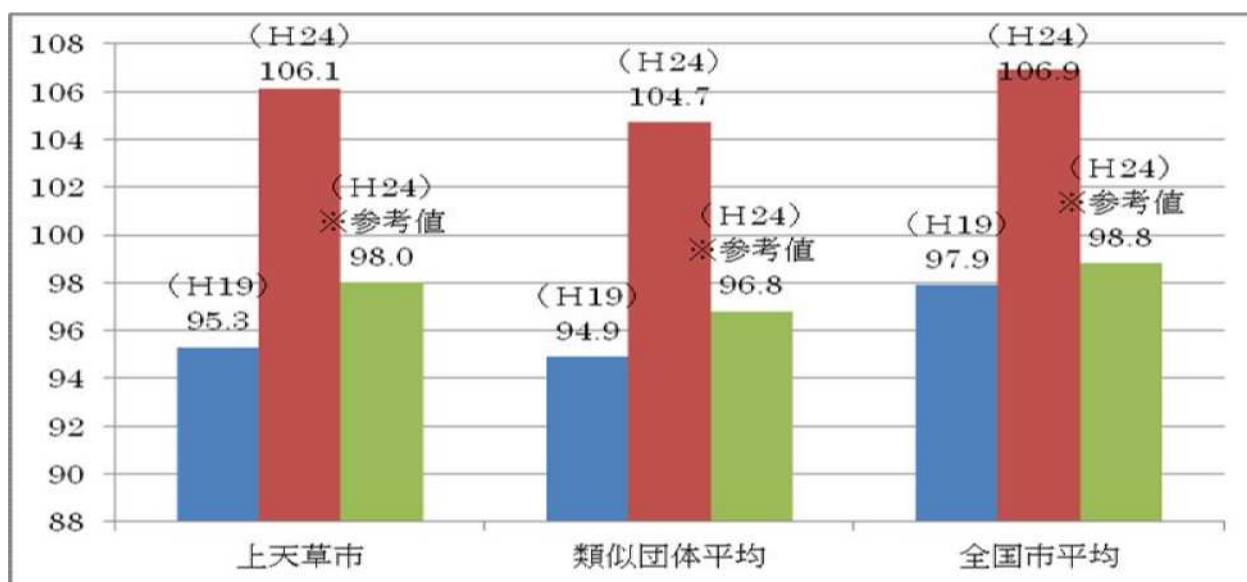
(注) 1 職員手当には退職手当を含まない。

(3) 特記事項

(給与減額の状況)

国の要請等を踏まえた減額措置の取組	減額実施期間又は減額を実施していない場合はその理由						
実施	平成 2 5 年 7 月 1 日から平成 2 6 年 3 月 3 1 日						
抑制済又は減額措置の内容							
<p>(給料) 【H25.4.1ラスパイレス指数・参考値、減額時点のラスパイレス指数についても併せて記載】</p> <p>○減額措置の内容</p> <p>1～2級：△2.8% 3級：△3.8% 4～5級：△5.8% 6～7級：△7.8%</p> <p>○ラスパイレス指数</p> <table style="width: 100%; border: none;"> <tr> <td style="width: 60%;">H25.4.1ラスパイレス指数</td> <td style="text-align: right;">106.1</td> </tr> <tr> <td>H25.4.1参考値</td> <td style="text-align: right;">98.0</td> </tr> <tr> <td>減額時点(H25.7.1)のラスパイレス指数</td> <td style="text-align: right;">100.3</td> </tr> </table>		H25.4.1ラスパイレス指数	106.1	H25.4.1参考値	98.0	減額時点(H25.7.1)のラスパイレス指数	100.3
H25.4.1ラスパイレス指数	106.1						
H25.4.1参考値	98.0						
減額時点(H25.7.1)のラスパイレス指数	100.3						

(4) ラスパイレス指数の状況（各年4月1日現在）



- (注) 1 ラスパイレス指数とは、国家公務員の給与水準を100とした場合の地方公務員の給与水準を示す指数である。
- 2 類似団体平均とは、人口規模、産業構造が類似している団体のラスパイレス指数を単純平均したものである。

(5) 給与改定の状況

①月例給

区分	人事委員会の勧告				給与改定率	(参考) 国の改定率
	民間給与 A	公務員給与 B	較差 A - B	勧告 (改定率)		
22年度	円	円	円 (- %)	%	%	%
	-	-		-	-	-

(注) 「民間給与」、「公務員給与」は、人事委員会勧告において公民の4月分の給与額をラスパイレス比較した平均給与月額である。

②特別給

区分	人事委員会の勧告				年間支給月数	(参考) 国の年間 支給月数
	民間の支給 割合 A	公務員の 支給月数 B	較差 A - B	勧告 (改定月数)		
22年度	月	月	月	月	月	月
	-	-	-	-	-	-

(注) 「民間の支給割合」は民間事業所で支払われた賞与等の特別給の年間支給割合、「公務員の支給月数」は期末手当及び勤勉手当の年間支給月数である。

2 一般行政職給料表の状況（平成25年4月1日現在）

（単位：円）

	1級	2級	3級	4級	5級	6級	7級
1号給の給料月額	135,600	185,800	222,900	261,900	289,200	320,600	366,200
最高号給の給料月額	243,700	307,800	354,700	388,300	400,600	422,600	456,200

（注）給料月額は、給与抑制措置を行う前のものである。

3 職員の平均給与月額、初任給等の状況

（1）職員の平均年齢、平均給料月額及び平均給与月額の状況（平成25年4月1日現在）

①一般行政職

区分	平均年齢	平均給料月額	平均給与月額	平均給与月額 （国ベース）
上天草市	41.1歳	311,496円	376,946円	333,729円
熊本県	43.7歳	344,852円	407,906円	372,704円
国	43.1歳	307,220円 (332,446円)	—	376,257円 (405,463円)
類似団体	42.8歳	322,051円	372,860円	347,747円

②技能労務職

区分	公務員					民間			参考 A/B
	平均年齢	職員数	平均給料月額	平均給与月額(A)	平均給与月額 (国ベース)	対応する 民間の類 似職種	平均年齢	平均給与 月額(B)	
上天草市	47.6歳	32人	294,500円	318,494円	302,860円	-	-	-	-
うち 学校給食員	48.4歳	9人	301,022円	314,255円	310,244円	調理師	46.1歳	198,200円	1.59
うち 用務員	44.9歳	9人	292,878円	309,033円	299,933円	用務員	53.7歳	202,700円	1.52
うち 自動車運転手	-	-	-	-	-	-	-	-	-
うち 電話交換手	-	-	-	-	-	-	-	-	-
うち その他の技能労務職	48.5歳	12人	288,369円	327,107円	297,677円	-	-	-	-
熊本県	49.7歳	329人	334,418円	371,298円	334,600円	-	-	-	-
国	49.9歳	3,272人	272,119円 (286,850円)	-	309,534円 (325,400円)	-	-	-	-
類似団体	49.3歳	23人	309,919円	334,443円	322,272円	-	-	-	-

区分	参 考		
	年収ベース(試算値)の比較		
	公務員(C)	民間(D)	C/D
上天草市	-	-	-
うち 学校給食員	5,089,760 円	2,717,200 円	1.87
うち 用務員	4,984,596 円	2,810,100 円	1.71
うち 自動車運転手	-	-	-
うち 電話交換手	-	-	-
うち その他の技能労務職	-	-	-

※民間データは、賃金構造基本統計調査において公表されているデータを使用している。(平成 22～24 年の 3 カ年平均)

※技能労務職の職種と民間の職種等の比較にあたり、年齢、業務内容、雇用形態等の点において完全に一致しているものではない。

※個人の特定できるものについては、公表していません。

※年収ベースの「公務員(C)」及び「民間(D)」のデータは、それぞれ平均給与月額を 12 倍したものに、公務員においては前年度に支給された期末・勤勉手当、民間においては前年に支給された年間賞与の額を加えた試算値である。

(2) 職員の初任給の状況 (平成 25 年 4 月 1 日現在)

区 分		上天草市	熊 本 県	国
一般行政職	大 学 卒	172,200 円	172,200 円	172,200 円
	高 校 卒	140,100 円	140,100 円	140,100 円
技能労務職	高 校 卒	137,200 円	137,200 円	—
	中 学 卒	129,200 円	129,200 円	—

(3) 職員の経験年数別・学歴別平均給料月額状況 (平成 25 年 4 月 1 日現在)

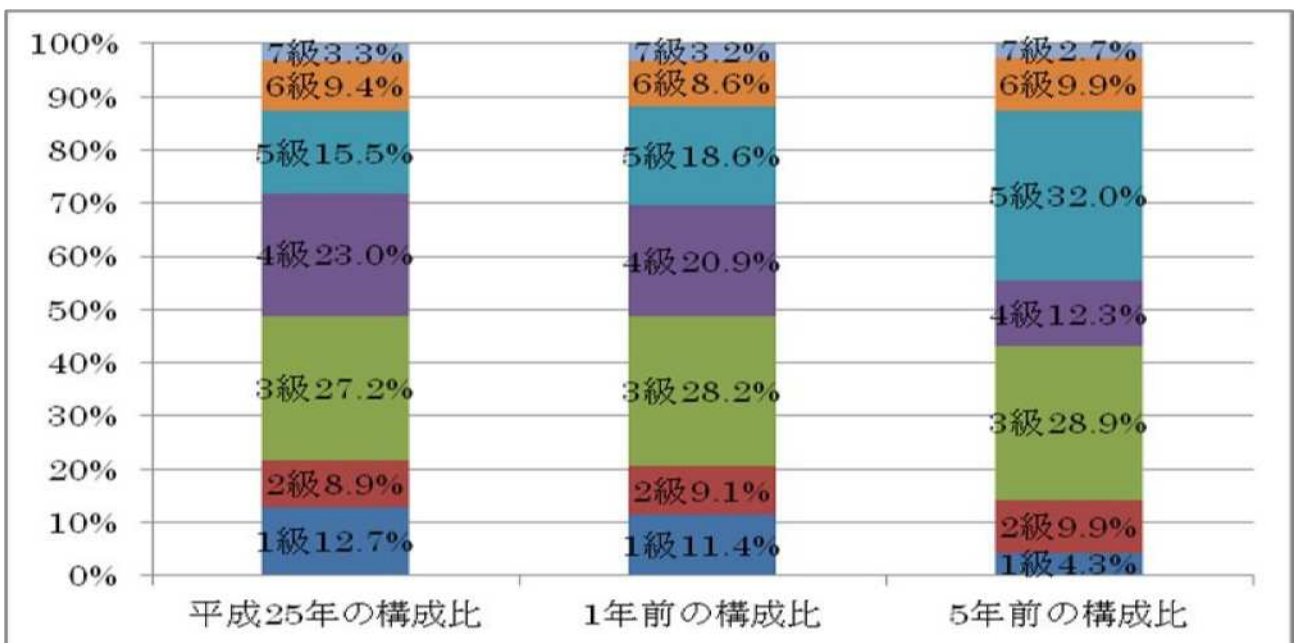
区 分		経 験 年 数 10 年	経 験 年 数 15 年	経 験 年 数 20 年
一般行政職	大 学 卒	277,000 円	324,600 円	360,800 円
	高 校 卒	233,500 円	282,800 円	329,700 円
技能労務職	高 校 卒	230,200 円	260,300 円	304,200 円
	中 学 卒	— 円	— 円	— 円

4 一般行政職の級別職員数等の状況

(1) 一般行政職の級別職員数の状況（平成25年4月1日現在）

区分	標準的な職務内容	職員数 人	構成比 %
1 級	主事、技師及びこれに相当する職務	27	12.7
2 級	高度な知識経験を必要とする業務を行う主事、技師の職務及びこれに相当する職務	19	8.9
3 級	参事の職務及びこれに相当する職務	58	27.2
4 級	課長補佐、主幹の職務及びこれに相当する職務	49	23.0
5 級	課（局）長、統括支所次長、窓口センター長、養護老人ホーム長、審議員及びこれに相当する職務 相当な経験を有する課長補佐、主幹の職務及びこれに相当する職務	33	15.5
6 級	部長、統括支所長及びこれに相当する職務 相当な経験を有する課（局）長、統括支所次長、窓口センター長、養護老人ホーム長及びこれに相当する職務	20	9.4
7 級	相当な経験を有する部長、統括支所長及びこれに相当する職務	7	3.3

- (注) 1 上天草市の給与条例に基づく給料表の級区分による職員数である。
2 標準的な職務内容とは、それぞれの級に該当する代表的な職務である。



(2) 昇給への勤務成績の反映状況

昇給への勤務成績の反映は行っていない。

5 職員の手当の状況

(1) 期末手当・勤勉手当

上天草市	熊本県	国
1人当たり平均支給額（24年度） 1,311千円	1人当たり平均支給額（24年度） 1,583千円	—
(24年度支給割合) 期末手当 勤勉手当 2.6月分 1.35月分 (1.45)月分 (0.65)月分	(24年度支給割合) 期末手当 勤勉手当 2.6月分 1.35月分 (1.45)月分 (0.65)月分	(24年度支給割合) 期末手当 勤勉手当 2.6月分 1.35月分 (1.45)月分 (0.65)月分
(加算措置の状況) 職制上の段階、職務の級等による加算措置 7,6級…15% 5,4級…10% 3級…5%	(加算措置の状況) 職制上の段階、職務の級等による加算措置 役職加算 5～20% 管理職加算 15～25%	(加算措置の状況) 職制上の段階、職務の級等による加算措置 役職加算 5～20% 管理職加算 15～25%

(注) ()内は、再任用職員に係る支給割合である。

【参考】勤勉手当への勤務実績の反映状況（一般行政職）

勤勉手当への勤務実績の反映は行っていない。

(2) 退職手当（平成25年4月1日現在）

上天草市	国
(支給率) 自己都合 勸奨・定年 勤続20年 23.03月分 28.7875月分 勤続25年 32.83月分 38.955月分 勤続35年 46.55月分 55.86月分 最高限度額 55.86月分 55.86月分 その他の加算措置 定年前早期退職特別措置 2～20%加算 退職時特別昇給 なし 1人当たり平均支給額 13,163千円 24,090千円	(支給率) 自己都合 勸奨・定年 勤続20年 23.03月分 28.7875月分 勤続25年 32.83月分 38.955月分 勤続35年 46.55月分 55.86月分 最高限度額 55.86月分 55.86月分 その他の加算措置 定年前早期退職特別措置 2～20%加算

(注) 退職手当の1人当たり平均支給額は、24年度に退職した職員に支給された平均額である。

(3) 地域手当

(平成25年4月1日現在)

支給実績（23年度決算）			0千円
支給職員1人当たり平均支給年額（23年度決算）			0円
支給対象地域	支給率	支給対象職員数	国の制度（支給率）
	%	人	%
	%	人	%
	%	人	%
	%	人	%
	%	人	%

(4) 特殊勤務手当（平成25年4月1日現在）

支給実績（24年度決算）		1,532 千円	
支給職員1人当たり平均支給年額（24年度決算）		102,178 円	
職員全体に占める手当支給職員の割合（24年度）		5.4 %	
手当の種類（手当数）		6	
手当の名称	主な支給対象職員	主な支給対象業務	左記職員に対する支給単価
税務手当	税務課職員	差押に関する業務に従事	月額5,000円
医師手当	湯島へき地診療所に勤務する医師	湯島へき地診療所に勤務	月額4,300円 給料月額及び扶養手当の合計額の100分の12
看護手当	湯島へき地診療所に勤務する看護師	湯島へき地診療所に勤務	月額3,000円
老人ホーム従業員手当	生活指導員、支援員、看護師	老人ホームに勤務	月額4,000円
社会福祉業務手当	生活保護法による調査、指導に従事する職員	生活保護法による調査、指導などに従事	日額300円
防疫作業手当	感染症等の処理作業等に従事する職員	感染症等の処理作業等	日額1,000円

(5) 時間外勤務手当

支給実績（24年度決算）	35,793千円
職員1人当たり平均支給年額（24年度決算）	128千円
支給実績（23年度決算）	33,181千円
職員1人当たり平均支給年額（23年度決算）	113千円

（注）時間外勤務手当には、休日勤務手当を含む。

(6) その他の手当（平成25年4月1日現在）

手当名	内容及び支給単価	国の制度との異同	国の制度と異なる内容	支給実績（24年度決算）	支給職員1人当たり平均支給年額（24年度決算）
扶養手当	配偶者13,000円 子等の扶養親族6,500円 配偶者のいない場合の1人目11,000円 特定期間の加算5,000円	同		41,910千円	287,055円
住居手当	（貸家） 家賃が12,000円以上払っている職員に対し、最高27,000円まで支給	異		13,151千円	215,590円

	(持家) 新築、住宅を購入した日から5年間に限り平成24年度は2,000円、平成25年度は1,000円支給				
通勤手当	通勤距離が2～5km 2,000円、5～10km 4,100円、以降5km毎に2,400円加算	同		20,485千円	91,861円
管理職手当	部長級34,000円 課長級27,000円 審議員9,500円	同		9,841千円	317,452円

6 特別職の報酬等の状況（平成25年4月1日現在）

区分		給料 月 額 等		
給料	市区町村長	801,000円	(参考) 類似団体における最高/最低額 940,000円 / 259,000円	
	副市町村長	597,000円	750,000円 / 249,000円	
	収入役	—円	—円 / —円	
報酬	議長	363,000円	545,000円 / 230,000円	
	副議長	333,000円	474,000円 / 200,000円	
	議員	314,000円	450,000円 / 180,000円	
期末手当	市区町村長 副市町村長 収入役	(24年度支給割合) 2.6月分		
	議長 副議長 議員	(24年度支給割合) 2.6月分		
退職手当	市区町村長	(算定方式) 給料月額×在職年数×100分の500	(1期の手当額) 16,020千円	(支給時期) 任期毎
	副市町村長	給料月額×在職年数×100分の290	6,926千円	任期毎
	備考			

(注) 1 給料及び報酬の()内は、減額措置を行う前の金額である。

2 退職手当の「1期の手当額」は、4月1日現在の給料月額及び支給率に基づき、1期(4年=48月)勤めた場合における退職手当の見込額である。

7 職員数の状況

(1) 部門別職員数の状況と主な増減理由

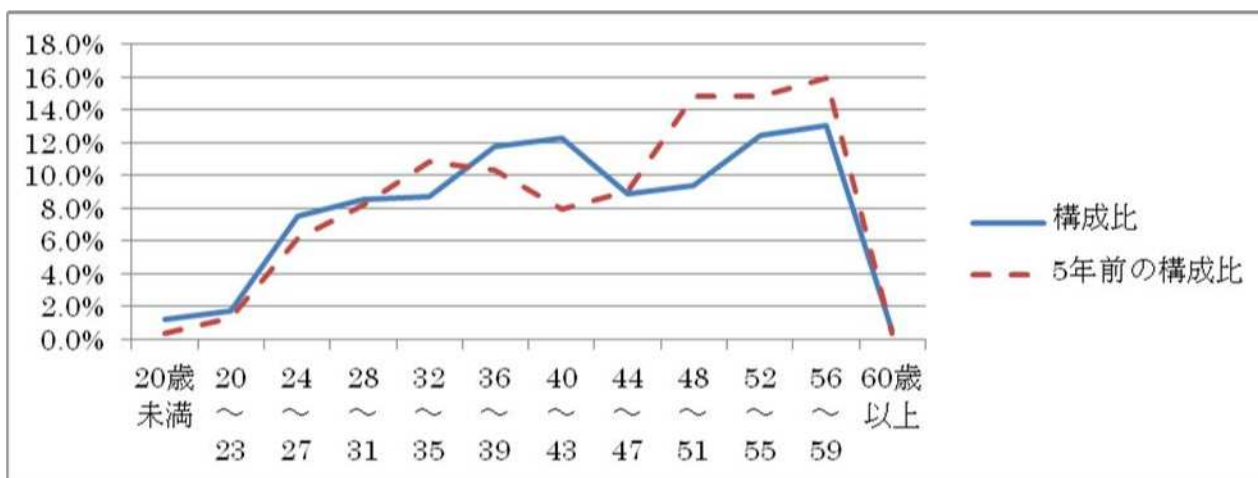
(各年4月1日現在)

部 門		区 分	職 員 数		対 前 年 増 減 数	主 な 増 減 理 由
			平成25年	平成24年		
普 通 会 計 部 門	一 般 行 政 部 門	議 会	4	4	0	民 間 委 託、事 務 分 担 の 見 直 し 民 間 委 託、保 育 士 退 職 民 間 委 託 課 の 統 廃 合 課 の 統 廃 合 事 務 分 担 の 見 直 し
		総 務	81	87	△ 6	
		税 務	21	25	△ 4	
		民 生	53	56	△ 3	
		衛 生	25	26	△ 1	
農 林 水 産		19	17	2		
商 工 土 木		17	15	2		
計	237	248	△ 11	< 参 考 > 人 口 1 万 人 当 た り 職 員 数 76.23 人 (類 似 団 体 の 人 口 1 万 人 当 た り の 職 員 数 71.57 人)		
部 門	教 育 部 門	44	46	△ 2	給 食 技 師 退 職	
	消 防 部 門	—	—	—		
	小 計	281	294	△ 11	< 参 考 > 人 口 1 万 人 当 た り 職 員 数 90.38 人 (類 似 団 体 の 人 口 1 万 人 当 た り の 職 員 数 94.00 人)	
公 営 企 業 部 門	病 院 水 道 下 水 道 そ の 他	病 院	242	242	0	医 療 体 制 充 実 民 間 委 託
		水 道	12	12	0	
		下 水 道	2	2	0	
		そ の 他	25	27	△ 2	
	小 計	281	283	△ 2		
合 計		562	577	△ 15	< 参 考 > 人 口 1 万 人 当 た り 職 員 数 194.93 人	
		[605]	[605]	[0]		

(注) 1 職員数は一般職に属する職員数である。

2 []内は、条例定数の合計である。

(2) 年齢別職員構成の状況 (平成25年4月1日現在)



区 分	20歳未満	20歳～23歳	24歳～27歳	28歳～31歳	32歳～35歳	36歳～39歳	40歳～43歳	44歳～47歳	48歳～51歳	52歳～55歳	56歳～59歳	60歳以上	計
職員数	7人	10人	44人	50人	51人	69人	72人	52人	55人	73人	76人	3人	562人

(3) 職員数の推移

(単位：人・%)

部門別 \ 年度	20年	21年	22年	23年	24年	25年	過去5年間の増減数(率)
一般行政	288	275	262	259	248	237	△51(△21.5%)
教育	60	55	50	46	46	44	△16(△36.4%)
消防	0	0	0	0	0	0	0(0%)
普通会計	348	330	312	305	294	281	△67(△23.8%)
公営企業等会計	272	277	276	279	283	281	9(3.2%)
総合計	620	607	588	584	577	562	△58(△10.3%)

(注) 1 各年における定員管理調査において報告した部門別職員数。

2 合併した団体にあつては、合併前の年については合併前の旧団体の合計職員数。

8 公営企業職員の状況

(1) 水道事業

① 職員給与費の状況

ア 決算

区 分	総費用 A	純損益又は実 質収支	職員給与費 B	総費用に占める 職員給与費比率 B/A	(参考) 19年度の総費用に占 める職員給与費比率
	千円	千円	千円	%	%
24年度	847,239	55	82,632	9.75	9.32

区 分	職員数 A	給 与 費				一人当たり 給与費 B/A	(参考) 市町村平均 一人当たり給与費
		給 料	職員手当	期末・勤勉手当	計 B		
	人	千円	千円	千円	千円	千円	千円
24年度	12	52,021	6,948	19,527	78,496	6,541	6,258

(注) 1 職員手当には退職給与金を含まない。

イ 特記事項

② 職員の基本給、平均月収額及び平均年齢の状況（平成25年4月1日現在）

区 分	平均年齢	基本給	平均月収額
上天草市	47.9歳	341,745円	365,962円
団 体 平 均	45.2歳	353,532円	520,694円
事 業 者	— 歳	— 円	— 円

(注) 平均月収額には、期末・勤勉手当等を含む。

③ 職員の手当の状況

ア 期末手当・勤勉手当

上 天 草 市	市町村（一般行政職・団体平均等）
1人当たり平均支給額（24年度） 1,605千円	1人当たり平均支給額（24年度） 1,476千円
(24年度支給割合) 期末手当 2.6月分 勤勉手当 1.35月分 (—)月分 (—)月分	(24年度支給割合) 期末手当 2.6月分 勤勉手当 1.35月分 (—)月分 (—)月分
(加算措置の状況) 職制上の段階、職務の級等による加算措置 7,6級…15% 5,4級…10% 3級…5%	(加算措置の状況) 職制上の段階、職務の級等による加算措置

(注) ()内は、再任用職員に係る支給割合である。

イ 退職手当（平成25年4月1日現在）

上天草市			市町村（一般行政職・団体平均等）		
（支給率）	自己都合	勸奨・定年	（支給率）	自己都合	勸奨・定年
勤続20年	23.5月分	30.55月分	勤続20年	23.5月分	30.55月分
勤続25年	33.5月分	41.34月分	勤続25年	33.5月分	41.34月分
勤続35年	47.5月分	59.28月分	勤続35年	47.5月分	59.28月分
最高限度額	59.28月分	59.28月分	最高限度額	59.28月分	59.28月分
その他の加算措置			その他の加算措置		
定年前早期退職特別措置 2～20%加算			（退職時特別昇給）		
退職時特別昇給 なし					
1人当たり平均支給額 一千円			1人当たり平均支給額 14,889 千円		

（注）退職手当の1人当たり平均支給額は、24年度に退職した職員に支給された平均額である。

ウ 地域手当

（平成25年4月1日現在）

支給実績（24年度決算）			0千円
支給職員1人当たり平均支給年額（24年度決算）			0円
支給対象地域	支給率	支給対象職員数	一般行政職の制度（支給率）
	%	人	%
	%	人	%
	%	人	%
	%	人	%
	%	人	%

エ 特殊勤務手当（平成25年4月1日現在）

支給実績（24年度決算）	0 千円		
支給職員1人当たり平均支給年額（24年度決算）	0 円		
職員全体に占める手当支給職員の割合（24年度）	0 %		
手当の種類（手当数）	0		
手当の名称	主な支給対象職員	主な支給対象業務	左記職員に対する支給単価

オ 時間外勤務手当

支給実績（24年度決算）	1,941 千円
職員1人当たり平均支給年額（24年度決算）	162 千円
支給実績（23年度決算）	1,470 千円
職員1人当たり平均支給年額（23年度決算）	123 千円

（注）時間外勤務手当には、休日勤務手当を含む。

カ その他の手当（平成25年4月1日現在）

手当名	内容及び支給単価	一般行政職の制度との異動	一般行政職の制度と異なる内容	支給実績 (24年度決算)	支給職員1人当たり平均支給年額 (24年度決算)
扶養手当	配偶者13,000円 子等の扶養親族6,500円 配偶者のいない場合の1人目11,000円 特定期間の加算5,000円	同		2,379千円	264,333円
住居手当	(貸家) 家賃が12,000円以上払っている職員に対し、最高27,000円まで支給 (持家) 新築、住宅を購入した日から5年間に限り平成24年度は2,000円、平成25年度は1,000円支給	異		254千円	254,000円
通勤手当	通勤距離が2～5km 2,000円、5～10km 4,100円、以降5km毎に2,400円加算	同		1,002千円	91,091円
管理職手当	部長級34,000円 課長級27,000円 審議員9,500円	同		324千円	324,000円