



주제

여성스러워
지기 위한
여행



당일치기 코스

江樋戸港
【에비토항 출발】

오전

9시 시작



25분

湯島 (談合島)
유시마 (단고지마)

4시간



따뜻한 섬사람들과
상냥한 고양이들이
기다리고 있어요.



유시마야(湯島屋) HP

인구 약 300명, 고양이 약 200 마리가 사는 이 섬은
고양이 섬이라고도 해요.

상냥한 고양이들이 항구에서 마중을 나와줄 거예요.
낚시 체험, 씨글라스와 안개꽃을 사용한 크라프트
체험, 유시마 무 수확 체험(동절기) 등을 추천해요!
섬의 신선한 재료를 사용한 요리를 제공하는
식당에서 꼭 식사를 즐겨보세요. 유시마 안내
가이드와 고양이에 특화된 가이드도 이용해 보세요.



◆정기선【유시마 쇼센(湯島商船)】◆

【요금】 대인 600엔 (중학생 이상)
소인 300엔 (유아 (1~6세) 2인 이상 소인 요금)

유시마출발

25분

에비토출발

07:30
09:00
12:00
14:00
16:00

쇼와 마루
0964-56-4060
기쿠세이 마루
0964-56-4063

08:15
10:00
13:15
15:00
17:30

※날씨와 시간에 따라
운행 상황이 달라집니다.



가는 법

휴게소 가미아마쿠사 산파루에서 차로 2분
거리에 있는 에비토항 앞 주차장에 주차 후
항구에서 유시마까지는 배로 약 25분 정도 소요

가미아마쿠사
디저트 카페 추천!



25분+



5~10분

에비토항에서
5~15분이면 갈 수
있는 **Café**를 소개

1시간



菓音
오야쓰야 가논

☎ 0964-27-9787



아마쿠사에 대한 사랑이 넘치는 상품을 판매

소재를 엄선하여, 아마쿠사산 소금과
찾잎 등을 사용한 가토 쇼콜라 외에,
제철 식재료를 활용한 것도 추천해요.



가미아마쿠사 시 오야노 마치 가미1478

10:00~14:00 / 15:00~20:00 산슈도 2층

부정기 휴무 (연말 연시는 영업) **P** 6대

한입 먹으면 마음이 사로잡히는 『내 가토 쇼콜라』

1,900엔



마코코로 차야

고요하고 평온하게 시간이 흐르는 곳

매장에서 로스팅 하는 향기로운
커피와 다양한 맛의 수제 도넛으로
행복한 시간을 보낼 수 있어요.

『高野鮮魚』(다카노
선어) 간판과 빨간
지붕이 표적이예요.



가미아마쿠사 시 오야노 마치 가미 6586-3

홈페이지를 확인해 주세요

부정기 휴무 26석 **P** 8대

YUMMY 😊



Pizza&Sweets

Tres. 03 트레스 닷 제로 산

☎ 0964-27-5878



아름다운
하늘과 바다의
절경을 독차지

천공카페&게스트하우스

웅장한 절경을 만끽할 수 있는 자랑거리는
반죽부터 소스까지 모두 직접 만든 피자
와 신선한 식재료를 이용한 디저트예요.
1그룹만 예약 가능한 게스트하우스도
있어요.



가미아마쿠사 시 오야노 마치 가미 7473-151

11:00~17:00

수요일 21석 **P** 10대

천연 공방 **먹빵**

☎ 0964-59-0107

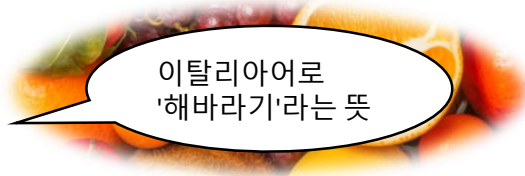


새우 피자 1,200엔은 가미아마쿠사산 새우를 듬뿍 사용하고 있어, 인기가 많아요 (하루 5장 한정)

지라솔레
Girasole



☎ 0964-59-0080

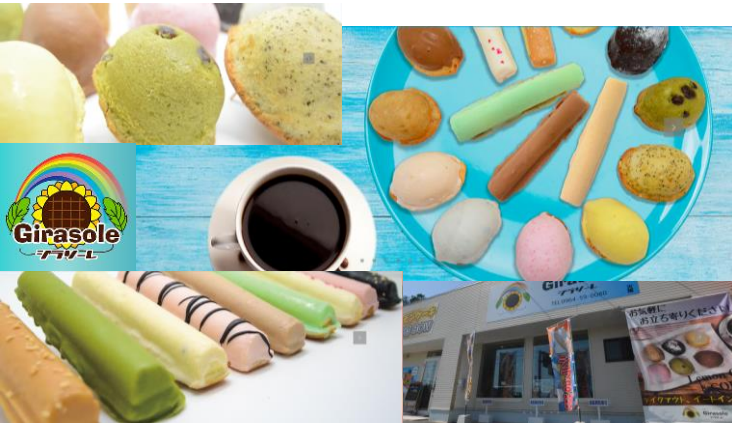


주인장 부부가 만든 웰빙 빵

주인이 직접 설계와 시공을 한 가게는 나무의 온기로 가득 차 있어요. 천연 효모로 만든 빵과 피자 등 약 30 종류를 즐길 수 있어요. 카페에서 막 구워낸 빵을 편하게 드셔보세요.

☎ 가미아마쿠사 시 오야노 마치 나카10764-1
🕒 10:30~18:00
📅 화, 수, 목요일 🚗 10석 🅅 5대

음식 판매 자동차도 출동해요.



레몬 케이크와 커피 전문점

레몬 케이크는 물론 커피 맛, 블루베리 맛, 딸기 맛, 녹차 맛, 가미아마쿠사산 소금을 사용한 바닐라 맛 등 다양한 케이크가 있어요. 카페 에리어도 이용 가능해요.

☎ 가미아마쿠사 시 오야노 마치 나카 4301-1
🕒 9:00~18:00
📅 화요일 🚗 10석 🅅 5대

속은 촉촉하게, 겉은 진한 맛으로 푸짐하게. 짜꾸 먹고 싶어지는 맛이에요. 무려... 모두 150엔!



리조트테라스 아마쿠사

L'isola Terrace Amakusa

☎ 0969-56-3450

여행의 휴식을 취하며 하와이안 리조트 느낌을 만끽

레스토랑 '플레이트 카페 리조라'는 테라스석뿐만 아니라 매장 내에 있는 어떤 자리에 앉아도 오션 뷰를 제공. '리조라 마켓'과 주류를 즐길 수 있는 '리조라 비치 바'도 있으며 우드 데크로 7개의 매장이 연결되어 있어요.



'아일랜드 스탠드' 카페에서는 이탈리아 젤라토 10가지와 정통커피를 즐길 수 있어요~



☎ 가미아마쿠사 시 마쓰시마 마치 아이즈 기타 마에지마 6215-16
🕒 9:00~17:30 (레스토랑 10:30~21:00)
📅 없음 🅅 160대



미오 카미노 아마쿠사

mio camino AMAKUSA

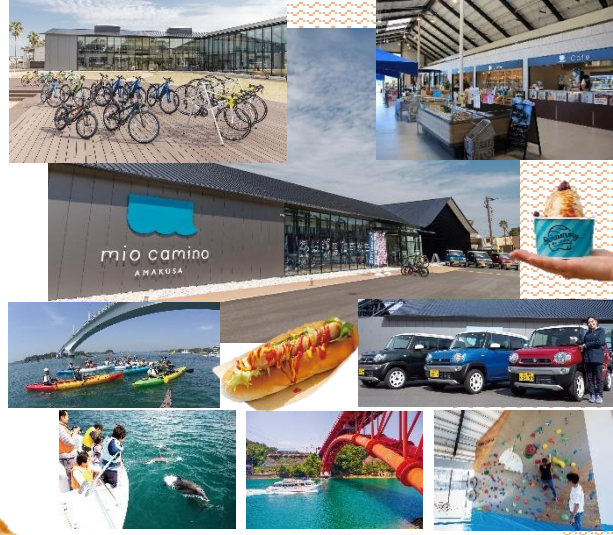


☎ 0969-33-9500

「아마쿠사의 새 관광명소」인 복합시설

인기 관광명소!

바비큐 테라스와 푸드코트, 카페도 있어
가미아마쿠사의 맛있는 먹거리를 맛볼 수 있어요.
볼더링과 크루즈, 씨카약, 자전거 대여와 렌터카도
이용 가능해요.



가미아마쿠사 시 마쓰시마 마치 아이즈 기타 마에지마 6215-17
 9:00~17:30
 12~3월의 제1·2 수요일 270대



가미아마쿠사의 맛있는 식재료를 사용한
BBQ 하우스와 카페



5~

15분



YUMMY



푸짐하게 드신 후에는
온천에서 릴랙스

가미아마쿠사 온천 마을

3시간

마쓰시마온천과 오야노온천 순례

염화물천, 탄산수소염천, 단순온천, 주요 천질
『염화물천』은, 몸을 따끈따끈하게 해주고,
소금이므로 살균 효과와 소금막으로 인한
보온과 보습 효과가 있어요. ★★★

상승 효과

- ◆ 바다와 섬들이 빛어내는 절경
- ◆ 산해진미의 일품 요리
- ◆ 따뜻한 날씨



스파 · 타라스 아마쿠사



큰 동굴 온천 유라쿠테이 (湯樂亭)



마쓰시마 관광 호텔
미사키테이 (岬亭)



호텔 쇼센카쿠 로만칸



바다의 평온함 호텔 류구 (竜宮) 우미 호타루



절경



호텔 쇼류엔 가이세이 (松竜園海星)

요금 400~500엔 (가족탕은 별도)

어메니티 샴푸, 린스, 바디워시, 드라이어

いい湯
わいて
ます

上天草温泉郷

당일치기 온천
시설이 이 외에도
있어요.
유메구리(온천 여러
군데 들기)를
즐겨보세요.



자세한 내용은
QR코드를 체크해보세요.

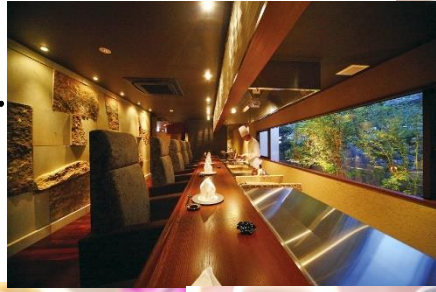
맛있는 먹거리



저녁 식사

가미아마쿠사에서 채취한 신선한 식재료를 꼭 드셔보세요.

제철 식재료를 이용한 요리를 맛볼 수 있어요. 놀랄 만큼 다양한 해산물과 고기, 야채, 과일을 시내 음식점, 숙박시설에서 다양한 조리 방법으로 즐길 수 있어요.



자세한 내용은
여기를 체크해보세요. →



(매실 엑기스를 준 돼지고기)



아마쿠사 바이니쿠 포크



아마쿠사 다이오 (토종닭)



차새우

가미아마쿠사의
일품 식재료



자지복



참돔



잔멸치



유시마 무



전어



아마쿠사 만감골



황금 갯장어



꽃게



한라봉 (데코폰)



줄전갱이



파루칸



고추



나나메우에
(기상천외)

NANAME-UE KAMIAMAKUSA

가미아마쿠사

가미아마쿠사시 관광과

TEL : 0964-26-5512

E-mail : kankou@city.kamiamakusa.lg.jp

