

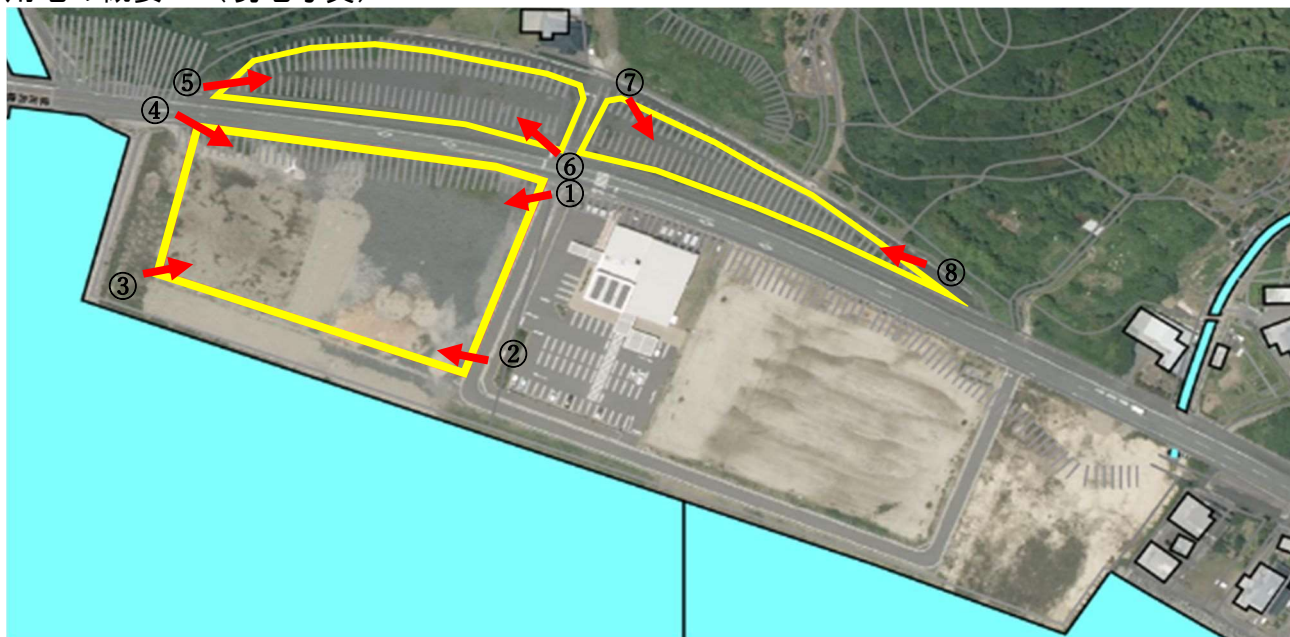
対象用地の概要

用地の概要 I (位置図)





用地の概要Ⅱ（現地写真）



①

②



③

④





⑤



⑥



⑦

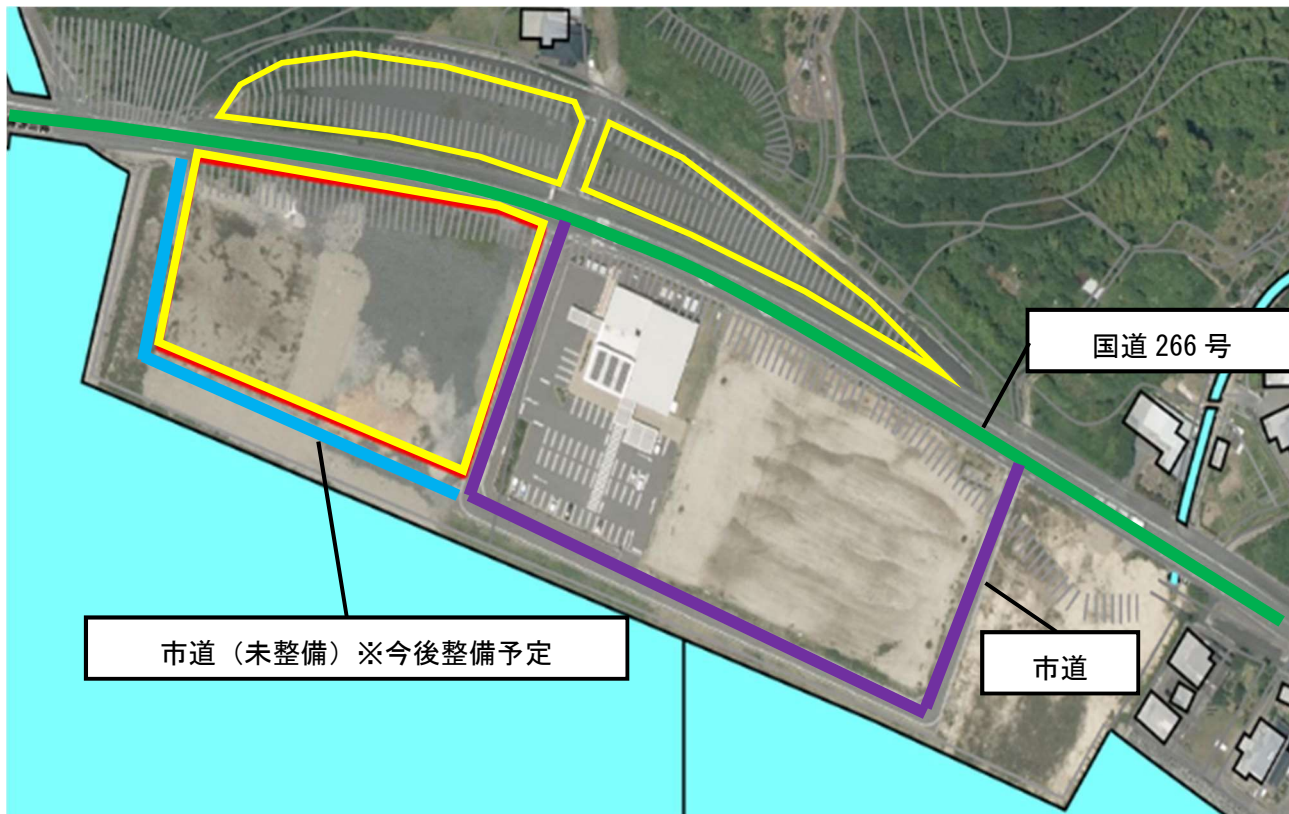


⑧





用地の概要Ⅲ（道路の敷設状況）

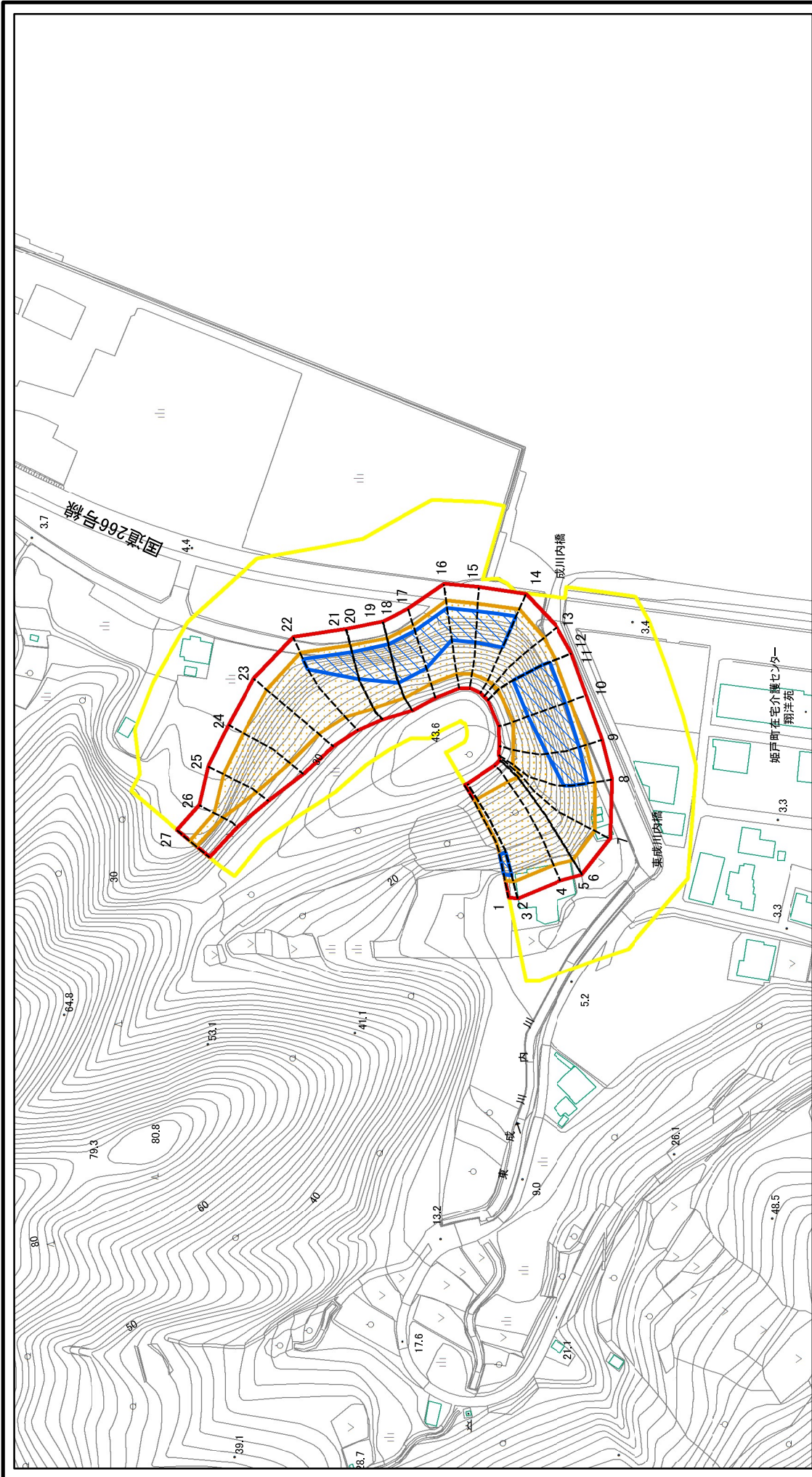


用地の概要Ⅳ（水道の敷設状況）





土砂災害警戒区域等の指定の公示に係る図書(その2)



図中の数字は横断測線番号を示す

<p>様式一2(急)</p> <p>土砂災害警戒区域・土砂災害特別警戒区域</p> <p>区域図(その1)</p>	<p>土砂災害防止法施行令第二条に該当する区域 (土砂災害警戒区域)</p> <p>土砂災害防止法 施行令第三条の 基準に該当する 区域(土砂災害 特別警戒区域)</p>	<p>■</p> <p>■</p> <p>■</p> <p>■</p>	<p>N</p> <p>縮尺 1:2,500</p>	<p>自然現象 の種類</p> <p>告示番号</p> <p>告示年月日</p>	<p>急傾斜地の崩壊</p> <p>熊本県告示第304号</p> <p>平成29年3月31日</p>	<p>箇所番号</p> <p>箇所名</p> <p>所在地</p>	<p>524-2-007</p> <p>姫浦(1)</p> <p>上天草市姫戸町姫浦</p>
---	---	-------------------------------------	--------------------------------	--	--	-----------------------------------	--