

上天草

さい
“彩”

発見本



KAMIAMAKUSA REDISCOVERY

上天草 “彩” 発見本
KAMIAMAKUSA REDISCOVERY

400th
天草四郎 生誕400年
AMAKUSA TAICHA 400th ANNIVERSARY

地元高校生が全力取材!

地域の彩りあふれる
「映える景色」&「オススメの食」を
独自の視点で紹介!

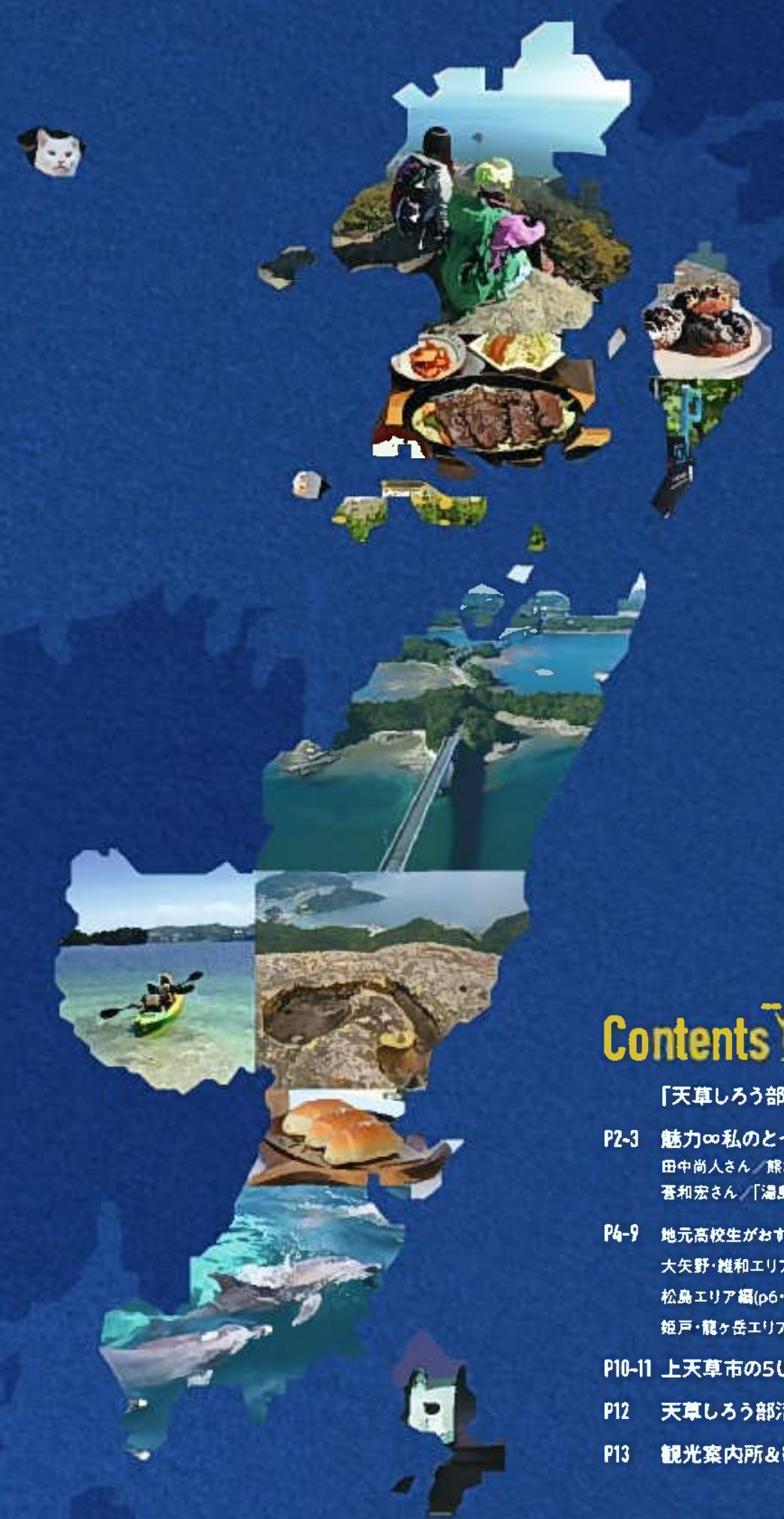


【お問い合わせ】
天草四郎生誕400年記念事業実行委員会
(観光おもてなし課内) 電話0964-26-5512

400th
天草四郎 生誕400年
AMAKUSA TAICHA 400th ANNIVERSARY

食と絶景に彩られたまち 上天草市

穏やかな有明海の藍色の海に浮かぶ
上島、下島2つの島からなる天草。
その“玄関口”にあたる上天草市は、
大小の島々と海が織りなすコントラストが見事な
松島をはじめとする絶景の数々や特産の車エビに代表される
豊かな海の恵みなどをふんだんに使った食が
訪れる人々の心と体を満たしてくれる場所。
そんな上天草の隠れた魅力を、
地元高校生たちが自分たちの足で地域を回って見つけてきました！



Contents


- 「天草しろ部」とは？
- P2-3 魅力∞私のとっておき！
田中尚人さん / 熊本大学熊本創生推進機構准教授
香和宏さん / 「湯島屋」代表
- P4-9 地元高校生がおすすめ！天草しろ部スポット
大矢野・稚和エリア編(p4・5)
松島エリア編(p6・7)
姫戸・龍ヶ岳エリア編(p8・9)
- P10-11 上天草市の5じまん！+α
- P12 天草しろ部活動報告
- P13 観光案内所&観光情報サイト紹介

400th 天草しろ部 「天草しろ部」ってなに？
地域資源の再発見活動を行う“バーチャル部活”

天草四郎の生誕400年を盛り上げるために上天草市が2020年に行っている「天草四郎生誕400年記念事業」。その一環として、県立上天草高校生と上天草市民等(食・観光・歴史などに精通した大人たち)との協働による、天草四郎と地域資源の再発見活動を目的として立ち上がったのが「天草しろ部」です。

昨年度は天草四郎にスポットを当てた冊子「天草しろ部本」を制作し、高校生たちの視点でとらえた天草四郎とキリシタンの歴史の“再発見”に取り組みました。

今年度は、“部長”である上天草高校生が自分たちの住む地域の「映える景色」と「オススメの食」のスポットをピックアップ。それらをさまざまなテーマで組み合わせ、より魅力的な観光コースとして提案しています。



「天草しろ部」ワークショップの様子



私の 魅力∞上天草

青く澄んだ穏やかな海、緑豊かな山々など、自然に抱かれた上天草市。それだけでなく、グルメや温泉、歴史文化など、さまざまな魅力が詰まっています。ここでは、そんな上天草に魅せられた2人にインタビュー。それぞれの「とっておき！」も教えてもらいました。

コロナ禍で上天草が求められる時代。資源を再発見して地域に誇りを!

私は2015年から「上天草市まち・ひと・しごと創生推進会議」の座長、そして上天草高校の運営指導委員として上天草へ通っています。上天草には海があり山があり、漁業もあれば林業もある。豊かな自然と文化にあふれています。それを生かすことができるのはやはり、地元の人ではないでしょうか。松島、大矢野、姫戸、龍ヶ岳などそれぞれの地域色が根強く残り、そこで育まれた個性的な人たちが多いのも魅力の一つだと感じています。

コロナ禍の今、都会を避け「自然の中で生活をする」という動きがありますが、そうした点で上天草は“最先端”の場所。自然の中でトレッキングやキャンプ、ワーケーションをして過ごす。そんな新しい観光ができるのもいいですね。私が一番伝えたいのは、「天草はひとつ」だということ。特に若い人たちは、豊かな自然や魅力的な人はもちろん、活版印刷などの南蛮文化、キリシタン文化など天草の資源を再発見し、地域に誇りを持ってほしいと思います。



田中尚人
熊本大学熊本創生推進機構准教授。専門は土木計画学、土木史、風景論など。2015年より「上天草市まち・ひと・しごと創生推進会議」座長を務める。上天草高校運営指導委員。地域の風土に根ざした公共空間づくりや地域学習など現場を重視した地域づくりに携わる。



松島にて、海に沈む夕陽。天草は多島の美観に優れたスポットが各所にあります

湯島の温もりに触れ、移住を決意。心地よい空気感が漂う場所

「湯島に住みたい」。そう思い、2017年に移住しました。湯島は、ゆったりした空気感が飛び抜けて良い場所。元々、熊本市内でサラリーマンをしていたのですが、満気をして退職し、治った際に社会復帰支援の合宿で湯島を訪れたのがきっかけでした。その時に島を気に入り、畑を借りて通い始めました。移住した年に地域おこし協力隊として活動を開始。3年間にわたって農業振興や観光、情報発信などを行ったほか、食品加工場を作ったり、映画のロケーションコーディネートを

したりと、さまざまなプロジェクトに携わりました。2020年に「湯島屋」という会社を立ち上げてからは、物質的にも精神的にも「日本一豊かな島にしたい」との思いで多様な事業を展開しています。移住する際、島の人に温かく受け入れてもらったので、「島のために何か還元したい」と思っています。湯島の穏やかな空気感を体感していただけるシェアオフィスができたので、ぜひいらしてください!



蒼和宏
自治市出身。2017年に湯島に移住し、上天草の地産おこし協力隊として農業振興や観光、情報発信などを担当。2020年に「湯島屋」を立ち上げ、シェアオフィス・移住体験施設運営や食品加工場運営、再入職導入事業などで島民を支援するために活動している。



私のとっておき!

2020年にオープンした上天草市湯島交流施設「シーグラス」。移住体験施設やシェアオフィスがあります



春

標高 162mの山頂にある展望台からは天草五嶽を一望。桜に彩られたピンクの山肌と青い海のコントラストが美しい

千歳山の桜



夏

イルカウォッチング

イルカとの遭遇率は95%以上という世界屈指のスポット。春～夏は出産シーズンなので、親子並んで泳ぐ姿が見られるかも



秋

姫戸町の渡りガニ(ガザミ)

甘みのあるブリブリの身と豊かな磯の香り、濃厚なカニミソがたまらない逸品。中でも身の詰まったものを「姫ガザミ」として出荷



冬

低山トレッキング

雪の心配もなく、1年多連して気軽に登山できるのが魅力。九州百名山の天草九嶽や田原など、どこも山頂には絶景の三日月が待っています

スイーツと絶景で楽しむ上天草の休日

地元高校生がおすすめ!! 天草しろうスポット 大矢野・維和 エリア編

Amakusa Shiro Spot @ Oyano Iwa

地元高校生でつくる「天草しろう部」によって再発見された上天草の魅力あふれるスポット=天草しろうスポットを、3つのエリアに分けて紹介します!



ちょっと脇道にそれて出会える
“たからもの”スポット
上天草市を南北に貫く国道266号。さまざまなスポットやお店が、この道沿いにありますが、そこから少しそれてみるのも面白いですよ!



◆ 麻ころ茶屋
埼玉から移住した夫婦で営む人気ドーナツ店
乳酸菌や酵素が入っていて、着色料も植物由来のものを使っている、とてもヘルシーなドーナツです。コーヒーにもこだわりがあり、スペシャルティグレードという最高品質のコーヒー豆を使っていて、ドーナツとの相性が抜群です。人気商品はチョコレートドーナツ。店休日でも自動販売機で買えるので安心です。

〒上天草市大矢野町上6586-3
阿蘇なし
営業 11:00~16:00(テイクアウトのみ営業)
休 営業日はHPで確認ください P/8台
MAP <https://www.macocorochaya.life/>



地元人気スイーツ店と大パノラマ堪能コース
上天草の穴場的桜&絶景スポットで心を満たされた後は、地元で人気のケーキ店の絶品スイーツに舌鼓。甘い思い出が残る1日になりますよ!



◆ 創作菓子工房 アローム
地元出身オーナーの“愛され”スイーツがズラリ
地元・上天草の高校を卒業したオーナーが立ち上げたスイーツ店。ケーキが常時30~40種類、クッキーなどの焼き菓子も約50種類と、豊富な品揃えで地元の人に愛されています。人気は、塩キャラメルロール。その他にもシュークリームやカスタードパイなど、ちょっと小腹が空いた時にピッタリのスイーツがたくさん並びます。

〒上天草市大矢野町中841-28
電話 0964-56-4800
営業 10:00~19:00
3月月曜、第3火曜
P/3台
MAP



◆ 花海好公園展望台
帆船を模した展望台からの眺めは絶景!

大矢野町にある温泉施設「スパ・タラソ天草」の敷地内からせん階段を上っていくと現れる帆船をイメージした展望台。小高い丘の上にあるので、周囲にささぎるものがなく、天草のきれいな海を一望に見渡すことができます。日中はもちろんですが、おすすめは有明海に沈む夕陽です。インスタ映えする写真が撮れること間違いなし!

〒上天草市大矢野町上7440-2
電話 0964-26-5512
(上天草市観光おもてなし課)
P/30台
(スパ・タラソ天草の駐車場を利用)
MAP



◆ 維和桜・花公園
360度見渡せる大パノラマの隠れた絶景スポット
大矢野島から車で渡れる維和島の丘の上にある公園。展望台からは、周囲を360度ぐるりと見渡すことができ、穴場的な絶景スポットです。また、春には園内にたくさんの桜が咲き誇り、多くの花見客でにぎわいます。公園以外にも、維和島には自然あふれる場所がたくさんあるので、ちょっと足を延ばして立ち寄りしてみてください。

〒上天草市大矢野町維和1005付近
電話 0964-26-5512
(上天草市観光おもてなし課)
あり
MAP



**大矢野・維和エリア
その他のおすすめスポット**
地元高校生たちが「再発見」してくれた以外にも、大矢野・維和エリアにはたくさんのおすすめスポットがありますよ!ぜひ一緒に足を運んでみてください。

◆ 天草四郎ミュージアム



島原・天草一揆(天草・島原の戦い)で民衆を率いたとされる天草四郎。映像や当時の資料などでキリシタン殉教の地・天草の歴史を学べます。
〒上天草市大矢野町中977-1
電話 0964-56-5311
営業 9:00~17:00(最終入館16:20)
昼年未年休、1~6月の第2水曜日
大人600円、
中学生以下300円(幼児無料)
P/80台

◆ 九州オルレ 維和島コース



海、丘、古墳群、花など、さまざまな発見をしながら維和島を一周する散策(オルレ)コース。一周約12kmで所要時間は4時間程度。
〒上天草市大矢野町維和一帯
電話 0964-26-5512
(上天草市観光おもてなし課)
12千崎古墳群手前の駐車場か維和桜・花公園の駐車場を利用



ボクたちの取材日記
〜まっぴー(上天草が好き)〜

大矢野・維和エリアには、魅力的な自然やおいしいスイーツがあります。その魅力を、このプロジェクトを通して、より多くの人に発信していきたいです。
山下祥

今回の取材を通してたくさんのスイーツに出会い、とてもきれいな景色が見られました。また、自分の知らない地域の魅力を発見することができたのも良かったです。
崎崎海

自分が住んでいる地域のスイーツを取材しに行ったり、景色を見に行ったりして、とてもいい体験になりました。これから、もっともっと地元のことを深く知ってみたいですね。
萩野美紅

地元高校生がおすすめ!!
天草しろうスポット
松島エリア
編

Amakusa Shiro Spot @ Matsushima

おいしいグルメと美しい自然を堪能して、 日頃の疲れを癒やそう!

"おいしい&気持ちいい"
リフレッシュスポット

焼ききたパンでお腹を満たし、さらに足湯で心も癒やすことのできるコースです。家族連れはもちろん、リフレッシュしたい人にピッタリ!

A リゾラテラス天草
(天草塩パンラボ)

地元食材にこだわった
種類豊富な焼き立てパン

素材一つ一つにこだわったパンが人気です。塩は、日本最古の和歌集「万葉集」にも登場する高塩で、満月・新月の日だけに採れる海水で作られています。その他の素材も、施設近くにあるリゾラファームで栽培したものを多く使用。作り置きせず、その日焼いた分だけを売るので、いつでも焼き立てを食べられるのも魅力です!

〒上天草市松島町合津北前島6215-16
☎0969-56-3450
高塩故により異なります
※なし 180台(大型バス可)
MAP <http://www.lisolaterrace.com/>

焼肉・いけす料理 おかむら ●松島中学校

心とお腹を一気にチャージ!
山に登って絶景を眺め、焼肉でお腹を満たす。そんなぜいたくな時間をコンパクトに味わえるコースです。きっと、心とお腹を一気に、しかもたっぷり満たすことができますよ!

D 千巖山・高舞登山

山の上から見下ろす松島の絶景は最高!

千巖山公園は春になると、植林した桜と自生している山桜が咲き誇り、訪れる人々の目を惹きつけてくれます。高舞登山からは、東に八代海、西に有明海を見ることができ、ここから眺める夕陽は「日本の夕陽百選」にも認定されています。どちらの山からも天草五橋と点在する島々を一望でき、天気の良い日には阿蘇まで見ることが出来ます。

千巖山
〒上天草市松島町合津
☎0964-26-5572
(上天草市観光おもてなし課)
区195台

高舞登山!!
〒上天草市松島町阿村
☎0964-26-5572
(上天草市観光おもてなし課)
区5台(大型・中型バスは運行できません)



G 焼肉・いけす料理 おかむら
ボリュームたっぷりメニューでお出迎え!

安心・安全な食材にこだわり、魚は注文があったから店内にある生買(いけす)から取り出して調理します。店内はゆったりした道りなので、家族連れでの食事にもピッタリです。観光客だけでなく、地元の人も多く訪れる店なので味も間違いなし!お肉もお魚もどちらも揃うので、肉好きでも楽しめます。写真は焼肉定食。



〒上天草市松島町今泉2502
☎0969-56-0868
営業12:00~14:00/17:00~22:00
※不定休
区30台(大型バス可)
MAP



B 龍の足湯

のんびりと日頃の疲れを癒やせる足湯

上天草市を訪れた観光客はもちろん、地域住民の憩いの場にもなっている足湯。天井部分には池島の龍伝説の説明が書かれています。源泉かけ流しの湯には、疲労回復や健康増進の効果があるそうで、日頃の疲れが溜まった心と体をしっかりと癒やすことができます。ドライブがてらにちょっと立ち寄るにもおすすめです。入浴料無料。



〒上天草市松島町合津7913-11
☎0964-26-5512(上天草市観光おもてなし課)
区10:00~21:00
※なし 区5台



千巖山からの眺め



高舞登山からの眺め



松島エリア

松島エリア
その他のおすすめスポット

地元高校生たちが「再発見」してくれた以外にも、松島エリアにはたくさんのおすすめスポットがありますよ!ぜひ一緒に足を運んでみてください。

E イルカウォッチング(シークルーズ)



1年を通じて近海に棲む野生のイルカに高確率で遭遇できます。そのほか、天草松島や天草五橋を巡るクルージングも人気。
〒上天草市松島町合津6215-22
☎0959-56-2458
区8:30~17:30
区4~11月)無休、12~3月)不定休
MAP <http://www.seacruise.jp/>

F 天草ビジターセンター・カフェカーニャ



天草の自然や歴史を紹介する多くの資料が展示されているほか、カフェスペースもあるので観光途中の休憩で立ち寄るのもおすすめ。
〒上天草市松島町合津6311-1
区ビジターセンター)☎0969-56-3665
カフェカーニャ)☎0969-56-3664
区9:00~17:00(ランチ 11:00~14:00、
カフェタイム 14:00~17:00)
区火曜(祝日の場合は平日)

ボクたちの取材日記②
〜やっぱり上天草が好き!〜

自分たちが住んでいる松島エリアの魅力を知ることができて良かったです。さらに、取材を通して新鮮な体験がたくさんできて、とても楽しかったです。
松本文香

松島エリアは、とても自然豊かで見れば見るほど良いところがあふれています。今回の学習を通して得た上天草の魅力や、これから多くの人に伝えていきたいです。
井上萌

松島エリアにはさまざまな山や海の幸があるので、このプロジェクトを通して多くの人に松島、そして上天草の素晴らしさを発信していきたいです。
丸木景虎

Sea&Mountainで上天草をサクッと満喫

地元高校生がおすすめ!!
天草しろうスポット
姫戸・龍ヶ岳
エリア編

Amakusa Shiro Spot @ Himedo-Ryugatake



◆ 白嶽森林公園キャンプ場
1年中海や山で取れる
食材でキャンプ!

公園内には、不動の滝や矢岳巨石群遺跡、白嶽山頂展望台などがあり、山頂からは対岸の八代が見えます。春にはここでしか見られない絶滅危惧種のアマクサミツバツツジが見頃になるほか、5-10月には世界最小のトンボの仲間・ハッチョウトンボを見ることが出来ます。キャンプ場やバンガローもあるので、ゆっくり時間がある時にはぜひ泊り!

〒上天草市姫戸町権清5395-2
TEL 0969-56-0777(アロマ)
営業時間(予約受付)14:00-17:00
チェックアウト 10:00
MAP ④40台

上天草の海と山を
両方楽しめる
大満足コース

山では森林を散策し、そのあとは上天草の海の幸を満喫できて大満足間違いなしのコース。短時間でもこれこれ楽しみたい欲張りな人におすすめ!



海の幸を使ったお菓子と
星空満喫コース

近海で獲れるちりめんじゃこを使った珍しいお菓子と、龍ヶ岳から見えるきれいな星空を堪能できるコース。上天草の新たな魅力が感じられるスポットです。

◆ ミューイ天文台
“日本一美しい星空”が見える
大きな望遠鏡

標高469.3mの龍ヶ岳から見る夜空は、“日本一美しい星空”に認定されたほど。山頂にあるミューイ天文台には、天体観望室やプラネタリウム室、映像ホールがあり、曇りや天候不良で天体観望できない場合でも、プラネタリウム上映が楽しめます。夜に立ち寄れる人は、ぜひカセグレン式反射望遠鏡で、満点の星空を間近に感じてください。

〒上天草市龍ヶ岳町大連3360-47
TEL 0969-63-0466
13:00-21:00
(天体観望時間 18:00-21:00)
閉月・火曜 ②20台



◆ 甲ら家
海を眺めながら食べられる
絶品のカニ料理

食事処で、地元で獲れる渡りガニを使ったメニューが豊富。特に、カニ釜飯が人気です。また、店の目の前に海が広がっていて、それを眺めながらの食事を楽しめます。併設されている宿のお風呂は宿泊者でなくても利用可能なので、旅の疲れを癒やすのに最適。近くでは釣りができ、レジャースポットとしてもおすすめです。

〒上天草市姫戸町権清3043-12
TEL 0969-58-3111
11:30-15:00(ラストオーダー 14:00)
17:30-21:30(ラストオーダー 21:00)
毎月・火曜(祝日の場合は翌日)
④15台 ⑤TEL https://www.kouraya.jp/



◆ キララきたざと
八代海産ちりめんじゃここと
かりんとうのコラボ!

八代海で獲れた新鮮なちりめんじゃこことかりんとうを組み合わせたお菓子「ちりめんじゃこ入りかりん糖」。地産地消にこだわっていて、そのほかの食材もほとんど県産のものを使っています。揚げる際に、しっかりと揚げて粉っぽさを残さないのがおいしさの秘密。素朴な味わいで、一度食べだすと手が止まらなくなります。

〒上天草市龍ヶ岳町高戸4137-14
TEL 0969-62-0076
11:00-19:00
日・月・火曜(休) (事前にお問い合わせを)
④なし(海岸沿いにスペースあり)



姫戸・龍ヶ岳エリア
その他のおすすめスポット

地元高校生たちが“再発見”してくれた以外にも、姫戸・龍ヶ岳エリアにはたくさんのおすすめスポットがあります!ぜひ一緒に足を運んでみてください。

◆ 龍ヶ岳大杉(山ノ神)

龍ヶ岳登山口から20分ほどのところにある推定樹齢600年の大杉。独特の形状で、山ノ神として崇められています。

〒上天草市龍ヶ岳町高戸
TEL 0964-56-5602
(天草四郎観光協会)
〒上天草市役所龍ヶ岳支所を
ご利用ください

◆ 外平海浜自然観察公園

絶滅危惧種に指定されている生物も生息する海岸で、干潮時には島に歩いて渡れることから、フランスのモン・サン=ミシエルにちなんで上天草のモン・サン=ミシエルと呼ばれることも!

〒上天草市龍ヶ岳町権清
TEL 0964-26-5540
上天草市観光協会水産課
④6-7台



**ボクたちの
取材日記③**
~やっぱり上天草が好き!~

「天草しろう部」の活動に参加して、地元の映える場所や食のアクティビティなどを改めて知ることができました。この冊子を見て、皆さんに上天草に興味を持ってほしいです。
平松真弥

取材を通して、普段は見られない商品の製造中の様子を見ることができたり、今まで知らなかったことを聞けたりしたのがとても楽しかったです!
江口琴美

取材を通して初めて知ることがたくさんあり、自分が暮らす上天草市、その中でも地元の龍ヶ岳町がさらに好きになりました。
江口優子

上天草市の5じまん!

「日本一」「日本の○○百選」「○○発祥の地」……etc. 有名なものから意外と地元の人
も知らないものまで、上天草には自慢できるスポットやモノがめじる押し!! 行くのはも
ちろん、知っているだけでも「上天草ツウ」になれるネタを紹介します。

+α



ロケ地ランキング (西日本編) 第1位

天草五橋

地域情報サイト「生活ガイド.com」がユーザーの投票によって実施した「行ってみたい・見たいロケ地ランキング(西日本編)」にて、「劇場版弱虫ペダル」のレースシーンの舞台になった「天草五橋」が第1位を獲得しました。天草五橋は「日本の道百選」にも選ばれています。



日本一美しい星空

龍ヶ岳・ミュージ天文台

環境省が主催する「スターウォッチング・ネットワーク」で、「日本一美しい星空」に認定されたこともある龍ヶ岳山頂。その立地を生かして「ミュージ天文台」が設置され、口径50cmの望遠鏡で惑星や星雲、星団も観測できます。月の光が邪魔をしない新月に近い日が狙い目です。



日本一大きな天草四郎像

藍のあまくさ村・天草四郎像

その高さは何と15m! 小高い丘の上に堂々と立つ天草四郎像をバックに記念撮影ができる人気のスポットです。当時、兵隊風を営んでいた初期「あまくさ村」の会長の夢に天草四郎が出てきたことをきっかけに、1990年に建立。毎年2月には供養祭も行われています。



AMAKUSA 5 JIMAN



日本の夕陽百選

高舞登山

天然の観光資源である夕陽を観光地の活性化に生かそうと「NPO法人日本列島夕陽と朝日の繋がり協会」が認定した日本の夕陽百選に選定。特におすすめは、多島海景観の奥に夕陽が沈む4月または8~9月頃。茜色に染まる空と海を眺めているだけで癒やされます。



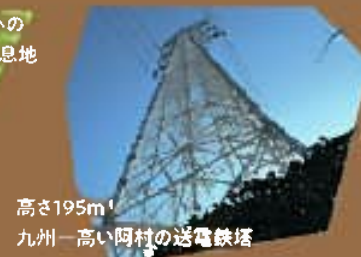
日本有数の ハクセンシオマネキ群生地

永浦島周辺

砂質干潟に生息するスナガニ科のカニ。オスは片方に大きな白いハサミを持っており、6~8月の繁殖期になると、その白いハサミで潮を招くように振って求愛することから、その名がつけられたとされています。また、絶滅危惧種に指定されている大変貴重な生き物でもあります。

まだまだある!
上天草市の小じまん

白嶽湿地は世界最小のハッチョウトンボの生息地



高さ195m!
九州一高い阿村の送電鉄塔



絶滅危惧種「アマクサミツバツツジ」が群生する白嶽



車エビ養殖発祥の地



県内で一番大きい
永目神社のアコウの木



日本最大級の
地鶏・天草大王



九州の豚農
発祥の地

400天草しろろう部活動レポート

2021年6月からスタートし、同年11月までの約半年間にわたって活動した第2期天草しろろう部。地域の魅力を“彩(再)発見”するために奔走した9人の“部員”の奮闘ぶりを紹介します！



自分たちの住んでいる地域を知り隠れた“たからもの”を探し出す！

2021年6月24日にスタートを切った第2期「天草しろろう部」。県立上天草高校の1~2年生9人が参加し、それぞれが住んでいるエリアによって3つのグループに分かれ、まずは自分たちが生まれ育った場所に「どんな景色や食べ物があるのか?」「この場所・店は地元の人しか知らない!」など、まだまだ知られていない地域の“たからもの”を掘り起こす作業を行いました。



“彩(再)発見”した地域の魅力をどう発信するかアイデアを練る！

上天草高校生たちが再発見した地元の魅力ある場所や店。しかし、それをただ一つ一つ紹介しても、地域の持つ特長や“らしさ”を発信するにはまーっ押しが足りません。そこで天草しろろう部では、ピックアップしたスポットを「映える景色」と「オススメの食」に分類。その2つをさまざまなテーマで結び付けたモデルコースにすることで、より深く濃い地域の魅力を発信できるよう工夫しました。



地域に飛び出して五感で感じた魅力を原稿に！

「自分たちで見つけた地域の魅力あるスポットの良さを伝えられるのは、それを見つけた自分たち自身!」というわけで、自分たちでピックアップした場所・店に自ら足を運んで取材や撮影を行って材料を集め、本誌の記事を作成しました。また、彼らが再発見したスポットやグルメを、より多くの人に訪れ、味わってもらうためにデジタルスタンブラーイベントを開催するなど、立体的な展開も試みました。



自分たちの活動がカタチに!

上天草の観光情報を手に入れるならココ!

上天草をより楽しむための“食・遊・癒”の情報が手に入るスポットやWebサイトを紹介します。ぜひ、自分だけのとっておきの上天草を見つけてくださいね!

観光案内所



一般社団法人 天草四郎観光協会
(大矢野観光案内所)
〒869-3603 上天草市大矢野町中11582-24
☎0964-56-5602
図 8.30~17.30 休 毎月第2・第4水曜



mio camino
AMAKUSA
〒861-6102 上天草市松島町合津6215-17
☎0969-33-9500
図 9.00~17.30 図水曜



観光情報サイト



一般社団法人 天草四郎観光協会
<http://kami-amakusa.jp/>



ナナメ上ノ上天草
<https://kamiamakusa-nanameue.jp/>

