




나나메우에 (기상천외) ↗ 가미아마쿠사
NANAME-UE KAMIAMAKUSA

1박2일 가족여행

주 제

가미아마쿠사 시의
주요 관광지를
소개한 가족여행
코스 



1박2일 코스

9시 시작

1일째



아마쿠사 시로 뮤지엄 40분 

아마쿠사 시로의 열정을 현재로 전해진
「역사 자료관」

『아마쿠사·시마바라의 난』의 역사적 배경, 및
남만 문화의 영향을 받았던 당시의 상황을 자료와
영상으로 소개.
시설 내에 『사랑의 종』이 있어 아리아케해에 지는
아름다운 석양을 바라보면서 종을 울릴 수 있어요.



주소 ☎ 0964-56-5311
가미아마쿠사 시 오야노 마치 나카 977-1



2분

휴게소
가미아마쿠사 산파루 40분 

이 지방의 신선한 식재료가 모여 있는 물산관.
아침에 가는 것을 추천!

시내의 다양한 농림 수산물이 모여 있는 특산물관.
지역의 신선한 식재료를 이용한 요리를 병설
레스토랑에서 즐길 수 있어요.
시내버스의 서점이어서 이동하기에 가장 편리한 곳.

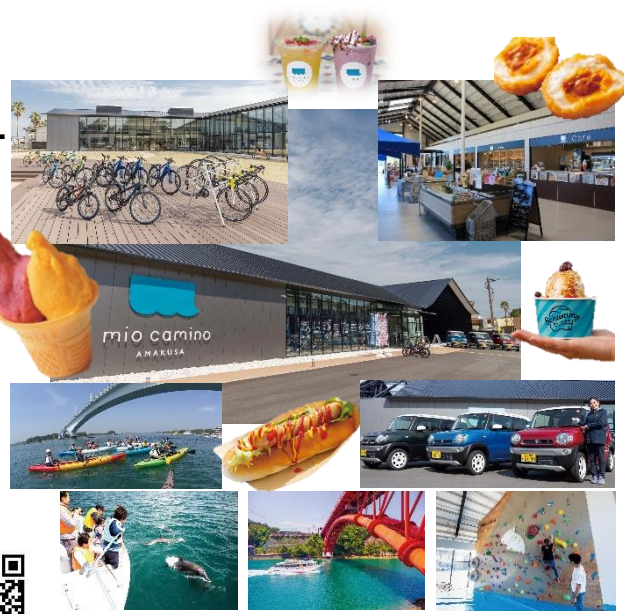


주소 ☎ 0964-58-5600
가미아마쿠사 시 오야노 마치 나카11582-24

마에지마의 스팟 3곳
 아마쿠사 오교의 4호교·5호교 사아에 있는 관광 명소. 매력적인 관광시설이 많아요! 섬 내 모든 시설은 도보거리에 있어 아마쿠사 특유의 액티비티와 먹거리를 즐길 수 있어요.
 ★★★★★



10분



미오 카미노 아마쿠사
mio camino AMAKUSA

1시간

「새로운 관광명소」로 떠오르는 복합 시설

인기 액티비티와 먹거리가 가득한 곳. 바베큐 테라스와 푸드코트, 카페도 있어 아마쿠사의 다양한 식재료가 어우러진 맛깔스러운 음식을 즐길 수 있어요. 볼더링과 돌고래 워칭, 오교 크루즈, 씨카약 등의 활동, 또한 자전거 대여 및 렌터카 이용도 가능해요.



주소 가미아마쿠사 시 마쓰시마마치 아이즈6215-17
 ☎ 0969-33-9500



1분



리조라테라스 아마쿠사
L'isola Terrace Amakusa

1시간

여행 중의 휴식으로 하와이안 감각 리조트를 만끽

식당 『플레이트 카페·리조라』는 테라스석 뿐만 아니라 전석 오션뷰예요. 그 외에 『리조라·마켓』과 술을 즐길 수 있는 『리조라·비치·바』 등 우드데크로 7개의 상점이 이어져 있어요.



☎ 0969-56-3450



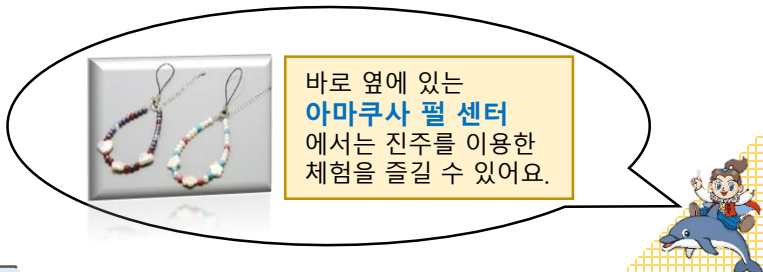
1분

와쿠와쿠 해중수족관 **씨도넛**

1시간

해변에서 돌고래와의 접촉 체험을 할 수 있어요!

가미아마쿠사 바다에 두둥실 떠 있는 보기 드문 구조의 수족관. 진주 전문점, 크리스트 자료관, 해물요리 식당이 병설되어 있어요. 돌고래와의 접촉 체험은 인기가 많아요!
 바다 반딧불의 빛이 아름다운 '나이트 수족관'도 기간 한정으로 개최. 인기 급상승 중.



바로 옆에 있는 **아마쿠사 펠 센터**에서는 진주를 이용한 체험을 즐길 수 있어요.



☎ 0969-56-1155



10분

千歳山 센간잔

30분



벚꽃의 명소.

전망대에서 바라보는 풍경에 감동!

봄에는 식림 벚꽃과 자생 산벚나무가 어우러져 눈을 즐겁게 해줘요. 또한 전망대에서 바라보는 경치는 1년 내내 빼어나 절경에 빠지게 돼요. 주차장 근처에 공원이 있어서 아이들도 함께 즐길 수 있어요.

가는 법

마에지마(前島)에서 국도 266호선을 타고 아마쿠사 방향으로 3분 정도 간다. 모리 횡집(森鮮魚) 앞 도로에서 우회전 후 5분 정도 언덕을 올라가면 센간잔 주차장 도착.



10분 +



5분

高舞登山 다카부토 산

30분



사진 명소로도 인기 많은 곳!

일본의 석양 백선 중 하나로 등록된 명승지. 아마쿠사 마쓰시마의 아름다운 절경과 떨어지는 석양이 눈앞에 펼쳐져요. 전망대 근처까지 차로 갈 수 있어 편리해요!



가는 법

266호선으로 돌아와 마쓰시마 마치 아무라 방향으로. 오른쪽 안내판을 기준으로 대각선 오른쪽 방향으로 5분 정도 올라간다. 주차장에 주차 후 도보 10분.

소형버스 크기까지는 주차장까지 갈 수 있어요!



60분

뮤이천문대

30분



일본에서 밤하늘 별빛이 가장 아름다운 곳 1위로 선정된 천문대!

구경 50cm의 카세그레인식 반사망원경을 갖추고 있어요. 행성은 물론 성운과 성단까지도 관측할 수 있는 본격적인 천문대. 류가타케에서 바라보는 아름다운 밤하늘은 필견!!



가는 법

다카부토 산에서 국도 266호선을 통해 류가타케 마치고 도착. 오도 항구 앞에서 우회전 후 「뮤이 천문대」로. 천문대 주차장에서 도보로 약 3분

☎ 0969-63-0466


1박2일 코스

2일째

江橋戸港
【에비토항 출발】

 25분

湯島
유시마 

4시간 






인구 약 300명, 고양이 약 200마리의 일명 '고양이섬'


붙임성 있는 고양이들이 항구에서 마중 나온대네요.
낚시 체험, 시그라스와 안개꽃을 이용한 크래프트
체험, 유시마 무수확 체험(동절기)등을 꼭 해 보세요!
섬에서 채취한 신선한 재료를 사용한 요리를 제공하는
식당에서 점심을 드셔보시는 것도 추천해요. 유시마
관광 가이드와 고양이에게 특화된 가이드도 가능해요.

가는 법

휴게소 가미아마쿠사 산파루에서 차로 2분
거리에 있는 에비토항 앞 주차장에 주차 후
에비토 항에서 유시마까지는 배로 약 25분.

  25분 +  3분

스파 · 타라소 아마쿠사

2시간 

본격적인 탈라소 테라피 시설!


따뜻한 바닷물을 이용한 2층 수영장에서
액티비티 및 몸과 피부 관리를 목적으로 한
트리트먼트가 가능해요. 1층에 바다 뷰를
즐길 수 있는 온천과 레스토랑이 있어 지는
석양을 바라보며 몸과 마음의 휴식을 취할
수 있을 것이에요.



주소 ☎ 0964-56-1126
가미아마쿠사 시 오야노 마치 가미 732-14

아마쿠사 시로
공원
天草四郎公園

미야즈 가이유
공원
宮津海遊公園

스파 · 타라소에서 내려오자마자 있는 공원 
스파 타라소에서 내려오자마자 있는 공원.
섬들 사이로 떨어지는 아름다운 석양이 시선을
끈다.이국적인 분위기 속에서 해방감을 즐길 수
있다.



가미아마쿠사의 바다와 산 먹거리



저녁 식사

지금까지 사람들이 11만 그릇 이상 먹어본 전국 현지 요리 중 최고의 인기를 자랑하는 '해물뎡밥 & 치킨뎡밥, 가미아마쿠사 모두 좋은 뎡밥'입니다. 특산품인 "보리새우"와 "아마쿠사 다이오(토종닭)"을 사용한 현지 뎡밥.

해물뎡밥 & 치킨뎡밥
가미아마쿠사
모두 좋은 뎡밥

소금은 **아마쿠사산** 식재료를 **구마모토현산** 또는 **아마쿠사산**이라는 엄선된 것.



가미아마쿠사의 특산 식재료를 이용한 뎡밥 대결. 2021년에 10년째가 된다.

아마쿠사 다이오



아마쿠사 다이오 "극상의 신선남" 닭고기뎡밥
『아마쿠사 다이오 바 선 하라잇빠이』

아마쿠사 다이오와 로스트 비프 뎡밥
『미사키테이 레스토랑 오리온』

아마쿠사 다이오 닭고기뎡밥
『가든 플레이스 시오마네키』

보리새우



산파루 뎡밥
『휴게소 가미아마쿠사 산파루』

오종모듬 해물뎡밥
『마루케이 선어』

특상 해물뎡밥
『가이센야 후쿠신(福伸)』



해물뎡밥
『미사키테이 레스토랑 오리온』

보리새우튀김 뎡밥 (아마쿠사 다이오 수제비국 포함) 『텐신(天慎) 본점』

보리새우튀김 뎡밥
『가든 플레이스 시오마네키』



해물뎡밥
『미사키테이 레스토랑 오리온』

해물뎡밥
『수이텐(水天)』

생선 가게의 해물뎡밥
『레스토랑 만카이(満開)』



아마쿠사 시로 관광협회 HP



나나메우에
(기상천외)

NANAME-UE KAMIAMAKUSA

가미아마쿠사

가미아마쿠사시 관광과

TEL : 0964-26-5512

E-mail : kankou@city.kamiamakusa.lg.jp

