

## 屋外子局 水害対策

- 台風・大雨による河川氾濫に伴う洪水被害や地震による津波被害での機器水没をふせぐため  
屋外拡声子局装置を嵩上げ
  - 水害時での住民への情報伝達の確保実施
- ※装置の嵩上げ高さは、現地設置状況・ハザードマップ等により検討

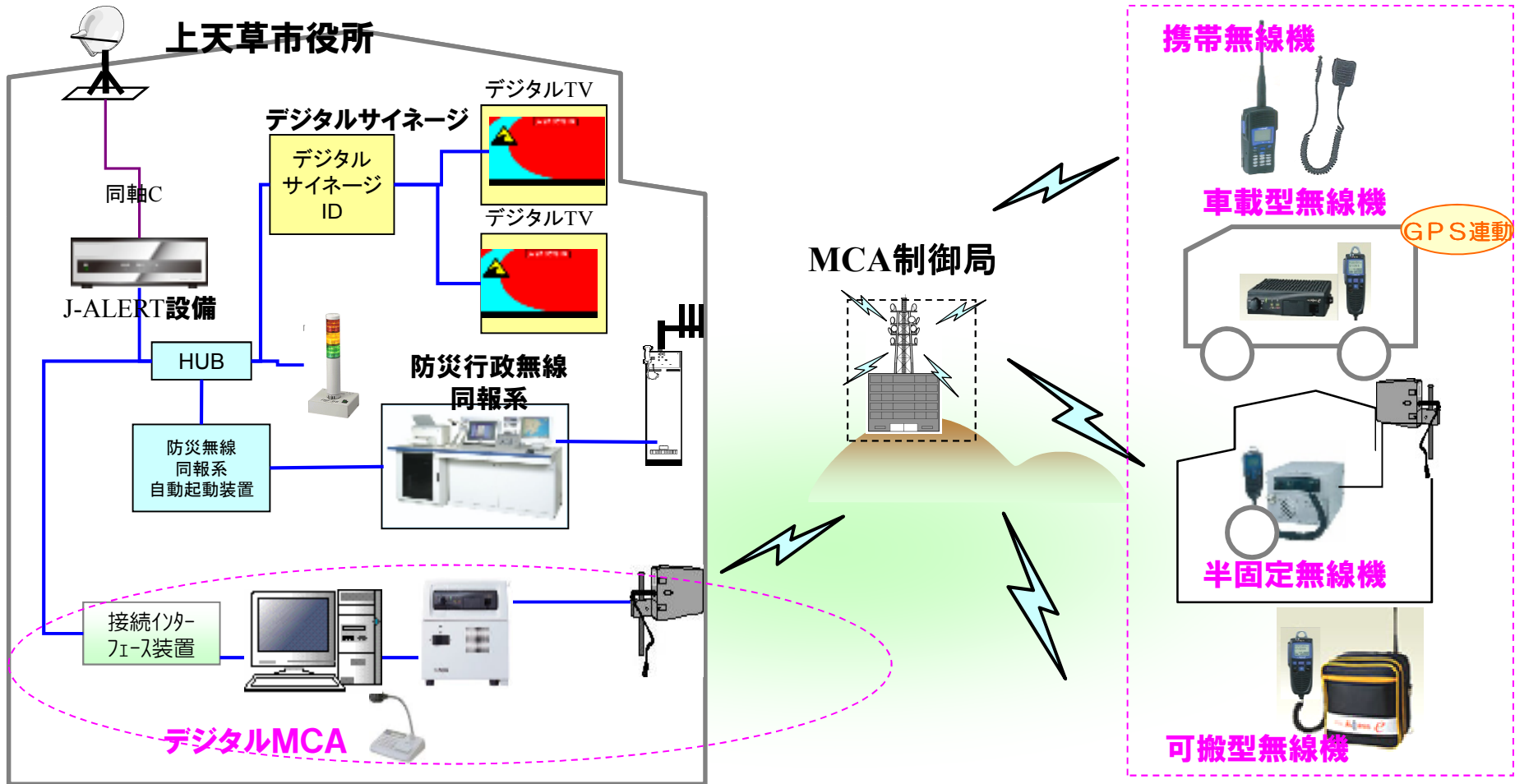


装置の嵩上げ



デジタルMCA移動系

- デジタルMCA移動系システムを利用して職員間の情報伝達を強化
- 災害時の相互連絡により情報連絡の迅速性と確実性を実現
- 車載無線機のGPS機能により効率的な配車検討が可能
- J-ALERTと連動して災害情報を移動系端末に自動配信

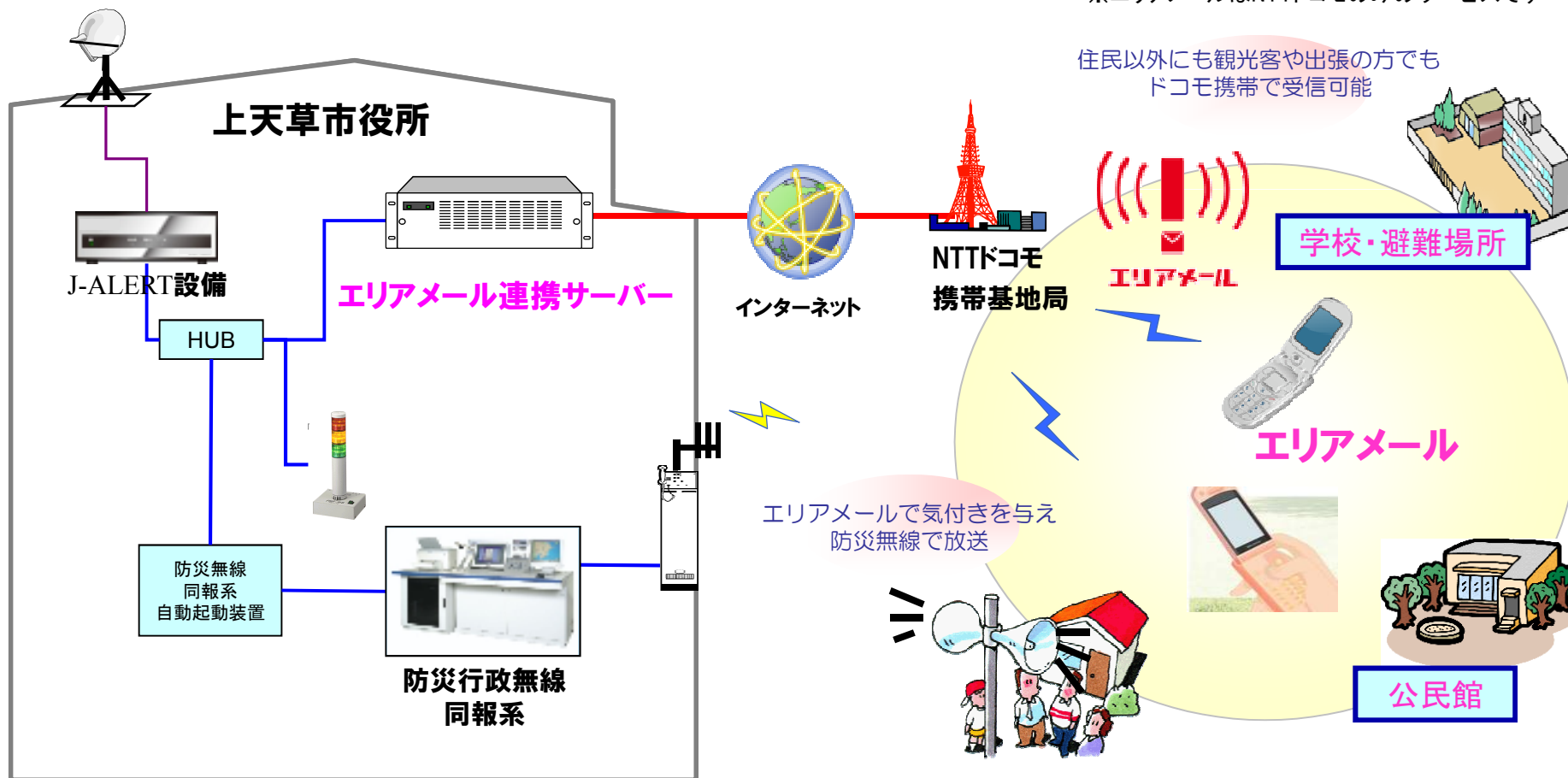


## エリアメール連動

- NTTドコモ様提供のエリアメールと連動した情報提供
- J-ALERTと連動してエリアメールにて携帯電話に災害メールを送信
- エリアメールにて気付きを与えて防災無線にて詳細情報を連絡

※エリアメールはNTTドコモのみのサービスです

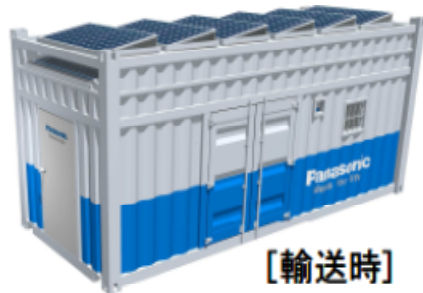
住民以外にも観光客や出張の方でもドコモ携帯で受信可能



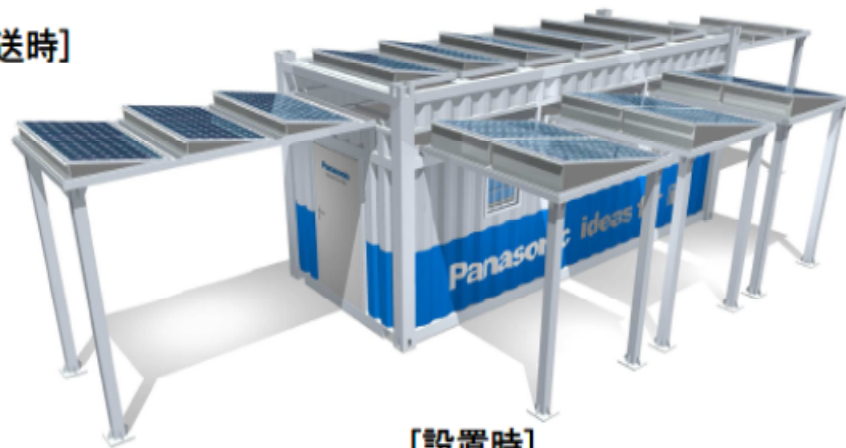
## ライフインベーションコンテナ（仮称）

- 太陽光パネルとEVバッテリーを搭載した完全独立型電源システム
- 簡易施工／設置で災害地・難民キャンプへ即効力のあるソリューション
- 無電化地域の課題である耐久性・盗難防止・機動性を確保
- DC／AC変換、蓄電池最適充放電、接続ボックスを一体化した充放電装置  
＜出力仕様＞最大出力3000W

ライフライン復旧まで（大規模な）停電に備える  
・・・ライフインベーションコンテナ



[輸送時]



[設置時]

※太陽光パネルは、収納可能な引き出しタイプを採用、発電力をアップ



医療対策での利用シーン

# Panasonic

ideas for life

