

平成27年度

# 定期監査報告書

上天草市監査委員



上天監第69号  
平成28年1月29日

上天草市議会議長	田中 勝毅	様
上天草市長	堀江 隆臣	様
上天草市教育委員長	永野 隆一	様
上天草市農業委員会会長	西岡 光雄	様
上天草市選挙管理委員長	谷川 正澄	様
上天草総合病院事業管理者	樋口 定信	様

上天草市監査委員 岩井 千歳

同 小西 涼司

#### 定期監査の結果報告について

地方自治法第199条第1項、第2項及び同条第4項の規定に基づき、平成27年度定期監査を実施したので、同条第9項の規定により、その結果に関する報告を提出し、公表します。

なお、監査の結果に基づき、又は監査の結果を参考として措置を講じたときは、地方自治法第199条第12項の規定に基づき本職あてに通知されるよう申し添えます。

目	次
1 監査の期間	経済振興部
2 監査対象及び監査実施日	農林水産課
3 監査の方法	産業雇用創出課
4 監査の結果	観光おもてなし課
行政機構図	天草四郎メモリアルホール
議会事務局	建設部
総務企画部	建設課
総務課	都市整備課
選挙管理委員会事務局	会計課
財政課	教育委員会
監理課	学務課
企画政策課	小中学校
市民生活部	社会教育課
市民課	農業委員会事務局
環境衛生課	監査委員事務局
税務課	水道局
大矢野窓口センター	上天草総合病院
姫戸統括支所	
龍ヶ岳統括支所	
健康福祉部	
保健課	
健康づくり推進課	
高齢者ふれあい課	
老人ホーム和光園	
福祉課(福祉事務所)	

(注1) 各表中、表示した金額、数値及び比率は、単位未満を四捨五入している。よって、総数と内訳の合計が一致しない場合がある。

(注2) 各表中の空白及び「-」表示は、該当数値がない場合を表す。

## 1 監査の期間

平成27年10月8日から平成27年11月11日までの間

## 2 監査対象及び監査実施日

監査実施日			監 査 対 象
年	月	日	
27	10	8	姫戸統括支所・龍ヶ岳統括支所
27	10	9	保健課、健康づくり推進課、福祉課(福祉事務所)、市民課、学務課
27	10	13	社会教育課、高齢者ふれあい課、都市整備課
27	10	21	公営企業会計(水道局)
27	10	22	公営企業会計(上天草総合病院)
27	10	27	老人ホーム和光園、天草四郎メモリアルホール
27	10	28	登立小学校、上小学校、中南小学校、維和小学校 阿村小学校、松島中学校、今津小学校
27	10	29	湯島小学校、湯島中学校 龍ヶ岳小学校、龍ヶ岳中学校、姫戸小学校
27	10	30	中北小学校、維和中学校、大矢野中学校 教良木小学校、姫戸中学校、阿村中学校
27	11	9	議会事務局、財政課、農林水産課、大矢野窓口センター、観光おもてなし課
27	11	10	産業雇用創出課、企画政策課、税務課、農業委員会
27	11	11	総務課(選挙管理委員会)、監理課、環境衛生課、会計課、建設課

## 3 監査の方法

監査にあたっては、平成26年度における事務事業について、市の財務に関する事務の執行状況及び市の経営に係る事業の管理が計画的に適正かつ効率的に行われているか、特に収入未済額の状況、財産の管理状況に重点をおき、あらかじめ提出を求めた監査調書による審査及び関係書類諸帳簿等に基づく現状調査、必要に応じて関係職員から事情聴取する等の方法により実施した。

なお、今回は各出張所、各保育園、湯島診療所は監査対象外とした。

また、平成27年度の事務事業の監査も一部実施した。

## 4 監査の結果

事務処理等は、前年度の定期監査に比べ改善されており、概ね適正に処理されていることが認められた。しかし、一部には、検討、改善を加える必要がある点が見受けられた。

特に、次の点については、さらに改善に努められたい。

### ① 歳入の調定行為は遅滞なく行うべきもの

歳入を収入するときは、これを調定し、納入義務者に対して納入を通知し、これを収納すること(地方自治法第231条、同施行令第154条)とされている。

例月現金出納検査でも指摘をしているが、不適切な事務処理改善の兆しがみられない。調定の未計上や起票時期の遅れ等、適正な事務に留意していただきたい。

### ② 起案書には必ず決裁日を記載されたい

起案文書の決裁日欄の記載漏れが複数の課において見受けられた。後に問題が生じた場合、重要な位置関係を示すものであるため、必ず決裁日を記載されたい。また、消せるボールペンや修正テープ等を使った修正がみられたので、適切な事務処理の徹底を図られたい。

### ③ 未収金の解消に向けて更なる努力をされたい

未収金の解消に向け、徴収体制を強化するとともに、関係各課が今以上に連携し市民に対して不公平のない様に更なる努力をされたい。また、税外未収金の収納についても、滞納者への納入指導や督促を十分に行い、それぞれ地方自治法、民法、規則等の法令に基づき適正な債権管理事務を行っていただきたい。樋島漁協損失保証金についても、当事者及び連帯保証人に対し弁済契約に基づいた支払いを促されたい。

### 〈意見・要望〉

これまででも定期監査等の都度、初歩的ミスや不適切な事務処理を指摘し対応を講じるよう要望しているところであるが、職員の世代交代が進む中、事務事業事故の防止等を図るためには、一人ひとりの能力向上に加え管理職を含めた組織的な対応が重要であると思われます。庁内研修や職場内研修の実施、事務処理マニュアル等の作成、複数職員によるチェック体制の確立、事務処理事例(いわゆるヒヤリハット事例)等の情報共有など、実情に沿った対応を検討されたい。

また、監査の指摘事項については、内部統制の観点からも指摘を受けた部局だけではなく、全部局で参考とされ、過年度の指摘事項で対応が遅れているものについても、早期に問題点の改善・解消を図られたい。適正な事務遂行の一層の充実に努められることを要望し、市政運営の質の更なる向上に期待する。

なお、個々の軽易な事項については、監査時に口頭により検討、改善を指導しているためこの報告書では省略する。

また、職員配置は平成27年4月1日現在で記載し、予算の執行状況は平成27年度(平成27年9月30日現在)を集計したものである。

各課等の監査の結果及び指摘事項に対する措置状況報告については、次のとおりである。

# 上天草市行政機構図

平成27年4月1日を基準とし、  
数字は各部課の職員数の計  
( )数字は係の職員数の配置数

嘱託職員数  
臨時職員数

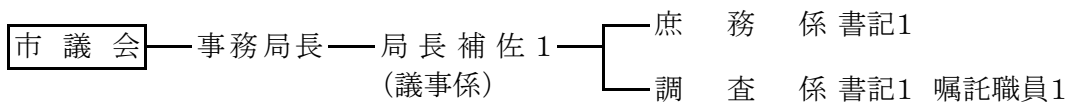
議 会	議会事務局	4	議事係(1)・庶務係(1)・調査係(1)	1			
市 長	副市長	総務企画部	60	<ul style="list-style-type: none"> <li>総務課 32 総括係(4)・行革・人事係(5)・秘書広報係(5)危機管理防災室(2)・派遣職員等(13)</li> <li>財政課 7 財政係(5)・県職員(1)</li> <li>監理課 6 管財係(2)・契約検査係(2)</li> <li>企画政策課 14 企画係(4)・まちづくり統計係(3)・情報推進室(4)・番号制度推進室(1)※兼務3</li> </ul>	2 6 1 2		
		市民生活部	52	<ul style="list-style-type: none"> <li>市民課 8 総務係(2)・市民係(2)・阿村出張所(1)・教良木河内出張所(1)</li> <li>環境衛生課 7 環境係(2)・衛生係(3)</li> <li>税務課 21 市民税係(6)・固定資産税係(5)・徴収係(7)</li> <li>大矢野窓口センター 6 窓口係(2)・福祉係(2)・維和出張所(1)</li> <li>姫戸統括支所 3 市民係(2)</li> <li>龍ヶ岳統括支所 6 市民係(3)・樋島出張所(1)・大道出張所(1)</li> </ul>	5 5 2 1 2 3 1 4 1		
		健康福祉部	82	<ul style="list-style-type: none"> <li>保健課 11 国民健康保険係(4)・後期高齢者医療・年金係(2)・湯島診療所(3)</li> <li>健康づくり推進課 13 健康増進係(4)・母子保健係(3)・成人保健係(3)</li> <li>高齢者ふれあい課 15 管理係(3)・保険給付係(4)・地域包括支援係(6)</li> <li>老人ホーム和光園 9 生活相談員(1)・事務員(1)・支援員(3)・栄養士(1)・給食技師(2)</li> <li>福祉課(福祉事務所) 33 子育て支援室(4)・障がい福祉係(5)・生活支援係(7)・保育園4園(14)・こども未来館(1)</li> </ul>	5 5 16 15 28 6		
		経済振興部	33	<ul style="list-style-type: none"> <li>農林水産課 15 農業振興係(4)・耕地・林務係(5)・水産漁港係(4)</li> <li>産業雇用創出課 9 企業誘致・産業支援係(4) 6次産業推進係(3)</li> <li>観光おもてなし課 8 観光総務係(3)・観光振興係(3)</li> </ul>	3 2 2 7 2		
		建設部	20	<ul style="list-style-type: none"> <li>建設課 13 管理係(3)・工務1係(4)・工務2係(4)</li> <li>都市整備課 6 都市計画・住宅係(2)・水環境係(2)</li> </ul>	1 2 6		
		水道局	12	庶務係(4)・工務係(6)	3		
		会計管理者(会計課長)	会計課	5	会計係(3)		
		教育委員会	教育長	教育部	41	<ul style="list-style-type: none"> <li>学務課 29 学務係(4)・施設係(3)・指導係(3)・学校主事(8)・給食技師(9)</li> <li>社会教育課 11 生涯学習係(6)・スポーツ推進係(4)</li> </ul>	80 16
		農業委員会			農業委員会事務局	3	農地係(1)・農政係(1) (兼総務課)
		選挙管理委員会	選挙管理委員会事務局			(兼総務課)	
		固定資産評価審査委員会	固定資産評価審査委員会事務局			(兼総務課)	
		監査委員	監査委員事務局	2	監査係(2)		
		上天草総合病院	事業管理者	205	医師(12)・事務部(32)・診療部(49)・看護部(112)	105 21	
		40	看護専門学校(9)・健康管理センター(4)・訪問看護ステーション(2)・介護老人保健施設(22)・在宅介護支援センター(1)・居宅介護支援センター(2)				

一般職員数計 314人 (職員定数337人) 嘱託職員数計 211人 臨時職員数計 18人  
 病院職員数計 245人 (職員定数260人) 嘱託職員数計 105人 臨時職員数計 21人  
 (市長、教育長、病院事業管理者除く、県職員1人含む)

部課等 (6部 19課 2統括支所 1窓口センター 1老人ホーム 1局 4事務局)、1病院 (地方公務員法第3条第3項第3号に該当する学校医を除く)

# 議 会 事 務 局 (平成27年11月9日実施)

## (1) 職員配置(平成27年4月1日現在) 一般職員4人 嘱託職員1人



## (2) 事務事業の概要

議会及び常任委員会に関する事務等が行われている。

### 平成26年(1月～12月)の議会開会日数及び付議件数

区 分	開催回数	会期日数	本会議日数	傍聴者総数(報道関係を除く)	一般質問(個人)		一般質問(代表)	
					日数	質問者数	日数	質問者数
定 例 会	4 回	77 日	17 日	171 人	5	19	0	0
臨時議会	市長招集	3 回	3 日	3 日	0	0	0	0
	議員請求	0 回	0 日	0 日	0 人	0	0	0

区 分	計	第1回	第2回	第3回	第4回
定例会の会期日数	77 日	23 日	22 日	19 日	13 日
定例会の本会議日数	17 日	5 日	4 日	5 日	3 日

提 案 者	議案提出件数(件)								
	計	条例(規則)	予算	決算認定	契約	人事	その他	専決承認	意見書決議
市 長	119 件	29	44	6	0	6	28	6	0
議 員	5 件	0	0	0	0	0	4	0	1
計	124 件	29	44	6	0	6	32	6	1

区 分	条例で定めた委員会の数	実際に開催した委員会の数	会期中の開催日数	閉会中の開催日数	市外行政視察回数及び日数
常 任 委 員 会	3	3	12 日	1 日	3 回 7 日
特 別 委 員 会		4	7 日	10 日	1 回 2 日
議 会 運 営 委 員 会			4 日	11 日	0 回 0 日
全 員 協 議 会			5 日	3 日	

区 分	計	採択	一部採択	不採択	継続審議	審議未了	議長預り
請 願	3	1	0	1	1	0	0
陳 情	11	2	0	1	0	0	8
計	14	3	0	2	1	0	8

(注)継続審議件数は、会期ごとの件数を合計しているので、計は受理件数とは一致しない。

## (3) 予算の執行状況(平成27年9月30日現在)

歳 出

(単位:円、%)

目	予算現額 ①	支出負担行為済額 ②	支出済額 ③	予算残額 ①-③	執行率		前年同期執行率支出済
					支出負担 ②÷①	支出済 ③÷①	
議会費	187,999,000	107,762,837	93,411,203	94,587,797	57.3%	49.7%	51.5%
計	187,999,000	107,762,837	93,411,203	94,587,797	57.3%	49.7%	51.5%

## (4) 収納事務の状況

該当する事務はない。

## (5) 契約事務の状況

契約事務の状況は、概ね適正に事務処理されている。



**(6) 補助金交付事務の状況**

政務調査費(補助)事務は、概ね適正に事務処理されている。

**(7) 財産管理事務の状況**

備品は、概ね適正に管理されている。

**(8) その他の状況**

特に指摘する事項はない。

**(9) 指摘事項及び措置状況**

特に指摘する事項はない。

# 総務企画部 総務課

(平成27年11月11日実施)

## (1) 職員配置(平成27年4月1日現在) 一般職員32人 嘱託職員2人

課長—課長補佐2 (総括係、行革・人事係)  (危機管理防災室、秘書広報係)	—	総括係 一般職員4	
	—	行革・人事係 一般職員5 嘱託職員1人	
	—	危機管理防災室 一般職員2	
	—	秘書広報係 一般職員5 嘱託職員1人	
	—	選挙管理委員会 (兼務)	
	—	固定資産評価審査委員会 (兼務)	
	—	派遣職員等 一般職員13	(熊本県大阪事務所1、熊本県2、熊本県後期高齢者医療広域連合1、天草広域連合3、上天草・宇城水道企業団1、休職等5)

## (2) 事務事業の概要

条例・規則の審査、公告、情報公開、文書管理、男女共同参画、人権啓発、職員給与・福利厚生、職員研修、人事業務、消防防災、交通安全指導、行政改革、行政評価、広報の発行及び市ホームページに関する事務等が行われている。また、選挙管理委員会、固定資産評価審査委員会の事務等も行われている。

### ① 職員数等の状況(水道事業、病院事業を含む)

(単位:人)

年度	職員定数	4月1日実数	採用者数			退職者数		
			4月1日	4月2日～翌年3月31日	内 訳	4月1日～翌年3月31日	内 訳	
25	597	561	23	3	一般13 看護師5 医師3 技師3 介護士2	30	定年15 勸奨6 普通9	
26	597	564	30	1	一般15 看護師10 医師3 技師3	25	定年13 勸奨5 普通7	
27	597	560	25	0	一般11 看護師7 医師2 技師5			

### ② 消防施設整備状況

区 分	単位	25年度	26年度
消防団員定数	人	1,050	1,050
消防団員実数	人	1,007	986
消防ポンプ自動車	台	3	3
消防ポンプ付積載車	台	57	57
小型動力ポンプ	台	1	1
防火水槽	基	287	306
屋外消火栓	基	262	695

### ③ 消防団出動状況 (単位:件、延べ人)

区 分	25年度		26年度	
	件数	延人員	件数	延人員
火災	19	1,174	15	659
風水害	1	9	4	1,927
訓練	11	1,223	24	3,587
その他	38	1,790	21	263
計	69	4,196	64	6,436

## (3) 予算の執行状況(平成27年9月30日現在)※選挙管理委員会を除く

### ① 歳入

(単位:円、%)

項	予算現額 ①	調定額 ②	収入済額 ③	収入未済額 ②-③	収入率		前年同期収入率調定比
					予算比 ③÷①	調定比 ③÷②	
手数料	80,000	37,000	37,000	0	46.3%	100.0%	100.0%
国庫支出金	34,000	29,000	29,000	0	85.3%	100.0%	100.0%
財産運用収入	396,000	349,000	301,000	48,000	76.0%	86.2%	-
財産売払収入	10,000	10,000	1,950	8,050	19.5%	19.5%	48.5%
雑入	46,106,000	1,844,003	1,187,359	656,644	2.6%	64.4%	68.7%
計	46,626,000	2,269,003	1,556,309	712,694	3.3%	68.6%	69.5%

## ② 歳出

(単位:円、%)

目	予算現額 ①	支出負担行為済額 ②	支出済額 ③	予算残額 ①-③	執行率		前年同期執行率 支出済
					支出負担 ②÷①	支出済 ③÷①	
一般管理費	522,483,000	219,177,353	184,290,552	338,192,448	41.9%	35.3%	39.6%
文書広報費	15,299,000	10,095,636	2,635,492	12,663,508	66.0%	17.2%	27.9%
市民相談費	1,426,000	779,524	779,524	646,476	54.7%	54.7%	46.0%
公平委員会費	21,000	20,700	20,700	300	98.6%	98.6%	99.0%
交通安全対策費	13,021,000	5,431,562	4,107,700	8,913,300	41.7%	31.5%	43.7%
諸費	49,620,000	48,181,990	48,181,990	1,438,010	97.1%	97.1%	97.3%
常備消防費	550,397,000	550,397,000	275,200,000	275,197,000	100.0%	50.0%	49.8%
非常備消防費	106,124,000	58,121,342	48,036,116	58,087,884	54.8%	45.3%	42.6%
消防施設費	6,291,000	1,687,996	1,389,776	4,901,224	26.8%	22.1%	0.0%
防災管理費	32,032,000	25,052,658	14,550,722	17,481,278	78.2%	45.4%	25.6%
計	1,296,714,000	918,945,761	579,192,572	717,521,428	70.9%	44.7%	45.3%
歳入歳出差引額	△ 1,250,088,000	-	△ 577,636,263	-	-	-	-

### (4) 収納事務の状況

収納事務は、概ね適正に行われている。

### (5) 契約事務の状況

業務委託に関する契約は、給与システム改修業務等の随意契約33件、入札5件の合計38件が締結されている。また、工事に関する契約はLED防犯灯改修工事等の入札3件の契約となっている。

### (6) 補助金交付事務の状況

特に指摘する事項はない。

### (7) 財産管理事務の状況

特に指摘する事項はない。

### (8) その他の状況

起案書に決裁日のないものが見受けられた。

### (9) 指摘事項及び措置状況

特に指摘する事項はない。

# 選挙管理委員会

(平成27年11月11日実施)

## (1) 職員配置(平成27年4月1日現在)

選挙管理委員 — 書記長 — 書記  
 (総務課長兼務) (総務課職員兼務)

## (2) 事務事業の概要

選挙の定時登録、各種選挙の管理執行及び選挙の常時啓発等選挙に関する事務が行われている。

### ① 選挙人名簿登録状況

区分	登録者数 (人)				備考
	男	女	法人	計	
選挙人名簿	11,660	13,432		25,092	H27.3.2 定時登録
在外選挙人名簿	14	11		25	H27.3.2 定時登録
農業委員会委員選挙人名簿	386	329		715	H27.3.31
海区漁業調整委員会委員選挙人名簿	418	167	8	593	H26.12.5 確定
教良木土地改良区総代選挙人名簿	1,052	263		1,315	H25.2.6
教良木河内財産区議員選挙人名簿	457	542		999	H27.3.2 定時登録

### ② 選挙執行状況

平成26年度は上天草市長選挙、上天草市議会議員補欠選挙、第47回衆議院議員総選挙が執行された。

## (3) 予算の執行状況(平成27年9月30日現在)

### ① 歳入

(単位:円、%)

項	予算現額 ①	調定額 ②	収入済額 ③	収入未済額 ②-③	収入率		前年同期収入率調定比
					予算比 ③÷①	調定比 ③÷②	
県支出金	27,130,000	12,447,417	12,447,417	0	45.9%	100.0%	-
計	27,130,000	12,447,417	12,447,417	0	45.9%	100.0%	0.0%

### ② 歳出

(単位:円、%)

目	予算現額 ①	支出負担行為済額 ②	支出済額 ③	予算残額 ①-③	執行率		前年同期執行率支出済
					支出負担 ②÷①	支出済 ③÷①	
選挙管理委員会費	777,000	111,873	66,417	710,583	14.4%	8.5%	15.2%
選挙啓発費	82,000	0	0	82,000	0.0%	0.0%	0.0%
県知事選挙費	21,368,000	0	0	21,368,000	0.0%	0.0%	0.2%
県議会議員選挙費	16,162,000	13,929,492	13,929,492	2,232,508	86.2%	86.2%	60.0%
海区漁業調査委員会委員選挙費	290,000	168,200	168,200	121,800	58.0%	58.0%	0.0%
計	38,679,000	14,209,565	14,164,109	24,514,891	36.7%	36.6%	3.3%
歳入歳出差引額	△ 11,549,000	-	△ 1,716,692	-	-	-	-

## (4) 収納事務の状況

収納事務は、概ね適正に行われている。

**(5) 契約事務の状況**

業務委託に関する契約は、衆議院議員総選挙ポスター掲示場所設置・管理・撤去業務等の随意契約8件が締結されている。

**(6) 補助金交付事務の状況**

該当する事務はない。

**(7) 財産管理事務の状況**

備品は、概ね適正に管理されている。

**(8) その他の状況**

特に指摘する事項はない。

**(9) 指摘事項及び措置状況**

特に指摘する事項はない。

# 総務企画部 財政課

(平成27年11月9日実施)

## (1) 職員配置(平成27年4月1日現在) 一般職員7人

課長—審議員1—財政係一般職員5

└──────────内県職員 一般職員1(熊本県から出向)

## (2) 事務事業の概要

財政計画や財政事情の公表、予算編成、ふるさと納税、市債の借入及び償還、地方交付税の算定事務等が行われている。

## (3) 予算の執行状況(平成27年9月30日現在)

### ① 歳入

(単位:円、%)

項	予算現額 ①	調定額 ②	収入済額 ③	収入未済額 ②-③	収入率		前年同期収入率調定比
					予算比 ③÷①	調定比 ③÷②	
自動車重量譲与税	90,000,000	25,177,000	25,177,000	0	28.0%	100.0%	100.0%
地方揮発油譲与税	30,000,000	12,249,000	12,249,000	0	40.8%	100.0%	100.0%
利子割交付金	3,000,000	1,462,000	1,462,000	0	48.7%	100.0%	100.0%
配当割交付金	4,000,000	3,403,000	3,403,000	0	85.1%	100.0%	100.0%
株式等譲渡所得割交付金	1,000,000	0	0	0	0.0%	-	-
地方消費税交付金	360,000,000	325,283,000	325,283,000	0	90.4%	100.0%	100.0%
自動車取得税交付金	9,000,000	5,232,000	5,232,000	0	58.1%	100.0%	100.0%
地方特例交付金	2,000,000	5,025,000	5,025,000	0	251.3%	100.0%	100.0%
地方交付税	7,975,929,000	5,705,028,000	5,705,028,000	0	71.5%	100.0%	74.8%
交通安全対策特別交付金	2,000,000	1,228,000	1,228,000	0	61.4%	100.0%	100.0%
国庫支出金	17,930,000	0	0	0	0.0%	-	-
財産収入	2,644,000	1,629,006	1,488,556	140,450	56.3%	91.4%	100.0%
寄附金	0	654,313	654,313	0	-	100.0%	100.0%
繰入金	90,000,000	0	0	0	0.0%	-	100.0%
繰越金	853,029,000	853,029,308	853,029,308	0	100.0%	100.0%	100.0%
市債	2,055,624,000	0	0	0	0.0%	-	-
繰越金(繰越明許)	72,094,258	72,094,258	72,094,258	0	100.0%	100.0%	100.0%
市債(繰越明許)	344,300,000	200,000	200,000	0	0.1%	-	-
計	11,912,550,258	7,011,693,885	7,011,553,435	140,450	58.9%	100.0%	81.2%

### ② 歳出

(単位:円、%)

目	予算現額 ①	支出負担行為済額 ②	支出済額 ③	予算残額 ①-③	執行率		前年同期執行率支出済
					支出負担 ②÷①	支出済 ③÷①	
一般管理費	128,000	46,956	46,956	81,044	36.7%	36.7%	19.2%
財政管理費	46,169,000	21,813,768	20,330,611	25,838,389	47.2%	44.0%	47.3%
元金	2,487,400,000	1,209,436,037	1,209,436,037	1,277,963,963	48.6%	48.6%	67.3%
利子	179,200,000	89,409,879	89,409,879	89,790,121	49.9%	49.9%	50.3%
財政調整基金費	701,361,000	1,299,850	1,159,400	700,201,600	0.2%	0.2%	1.1%
減債基金費	494,000	315,219	315,219	178,781	63.8%	63.8%	0.1%
基本財産基金費	1,000	904	904	96	90.4%	90.4%	90.3%
ふるさと応援基金費	18,000	6,633	6,633	11,367	36.9%	36.9%	36.3%
上天草市地域振興基金費	770,000	0	0	770,000	0.0%	0.0%	0.0%
予備費	111,137,000	0	0	111,137,000	0.0%	0.0%	0.0%
計	3,526,678,000	1,322,329,246	1,320,705,639	2,205,972,361	37.5%	37.4%	54.3%
歳入歳出差引額	8,385,872,258	-	5,690,847,796	-	-	-	-

**(4) 収納事務の状況**

収納事務は、概ね適正に行われている。

**(5) 契約事務の状況**

業務委託に関する契約は、新地方公会計基準モデル財務書類作成業務委託の随意契約1件である。

**(6) 補助金交付事務の状況**

該当する事務はない。

**(7) 財産管理事務の状況**

財産及び備品は、概ね適正に管理されている。

**(8) その他の状況**

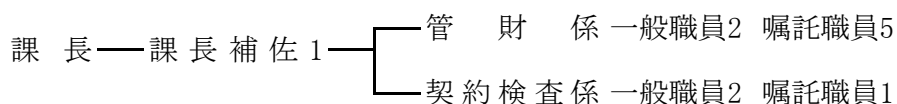
特に指摘する事項はない。

**(9) 指摘事項及び措置状況**

特に指摘する事項はない。

# 総務企画部 監理課 (平成27年11月11日実施)

## (1) 職員配置(平成27年4月1日現在) 一般職員6人 嘱託職員6人



## (2) 事務事業の概要

庁舎、土地等の市有財産の取得処分及び維持管理並びに入札及び契約事務、工事の検査等が行われている。

### 契約の状況

区 分		平成25年度	平成26年度	前年度増減	前年度比
委 託	契約金額(円)	186,438,000	293,151,978	106,713,978	157.2%
	件数	36	89	53	247.2%
	落札率(%)	92.76%	93.48%	△ 2.01	97.9%
工 事	契約金額(円)	1,406,961,025	1,354,358,445	△ 52,602,580	96.3%
	件数	151	117	△ 34	77.5%
	落札率(%)	96.23%	94.86%	0.45	100.5%
計	契約金額(円)	1,593,399,025	1,647,510,423	54,111,398	103.4%
	件数	187	206	19	110.2%
	落札率(%)	95.59%	94.26%	△ 0.01	98.6%

## (3) 予算の執行状況(平成27年9月30日現在)

### 【一般会計】

#### ① 歳入

(単位:円、%)

項	予算現額 ①	調定額 ②	収入済額 ③	収入未済額 ②-③	収入率		前年同期収入率調定比
					予算比 ③÷①	調定比 ③÷②	
財産運用収入	11,648,000	13,787,571	3,623,839	10,163,732	31.1%	26.3%	26.9%
財産売払収入	494,000	2,070,990	1,577,240	493,750	319.3%	76.2%	100.0%
繰入金	4,337,000	0	0	0	0.0%	-	98.3%
雑入	94,000	83,568	57,919	25,649	61.6%	69.3%	98.3%
計	16,573,000	15,942,129	5,258,998	10,683,131	31.7%	33.0%	37.4%

#### ② 歳出

(単位:円、%)

目	予算現額 ①	支出負担行為済額 ②	支出済額 ③	予算残額 ①-③	執行率		前年同期執行率支出済
					支出負担 ②÷①	支出済 ③÷①	
財産管理費	46,672,000	32,378,931	21,674,319	24,997,681	69.4%	46.4%	14.5%
監理費	72,428,000	35,162,275	32,017,618	40,410,382	48.5%	44.2%	49.7%
企画費	664,000	0	0	664,000	0.0%	0.0%	49.7%
土地開発基金費	47,000	46,973	43,925	3,075	99.9%	93.5%	87.5%
計	119,811,000	67,588,179	53,735,862	66,075,138	56.4%	44.9%	28.0%
歳入歳出差引額	△ 103,238,000	-	△ 48,476,864	-	-	-	-



## 【電気事業特別会計】

### ① 歳入

(単位:円、%)

項	予算現額 ①	調定額 ②	収入済額 ③	収入未済額 ②-③	収入率		前年同期収入率調定比
					予算比 ③÷①	調定比 ③÷②	
事業収入	52,597,000	22,346,080	22,132,279	213,801	42.1%	99.0%	-
繰越金	3,321,000	3,321,363	3,321,363	0	100.0%	100.0%	-
計	55,918,000	25,667,443	25,453,642	213,801	45.5%	99.2%	-

### ② 歳出

(単位:円、%)

目	予算現額 ①	支出負担行為済額 ②	支出済額 ③	予算残額 ①-③	執行率		前年同期執行率支出済
					支出負担 ②÷①	支出済 ③÷①	
総務費	42,590,000	38,186,970	15,926,669	26,663,331	89.7%	37.4%	-
予備費	13,688,000	0	0	13,688,000	0.0%	0.0%	-
計	56,278,000	38,186,970	15,926,669	40,351,331	67.9%	28.3%	-
歳入歳出差引額	△ 360,000	-	9,526,973	-	-	-	-

#### (4) 収納事務の状況

土地貸付収入等の過年度収入未済額の収納対策の強化を図りたい。

#### (5) 契約事務の状況

施設管理等に関する契約は、随意契約19件、入札5件の合計24件が締結されている。また、工事に関する契約では松島庁舎解体工事等の入札7件となっている。

#### (6) 補助金交付事務の状況

該当する事務はない。

#### (7) 財産管理事務の状況

財産管理事務は課の努力により、年々改善されている。引き続き、市民の財産であることを認識し、適正な管理をされたい。

#### (8) その他の状況

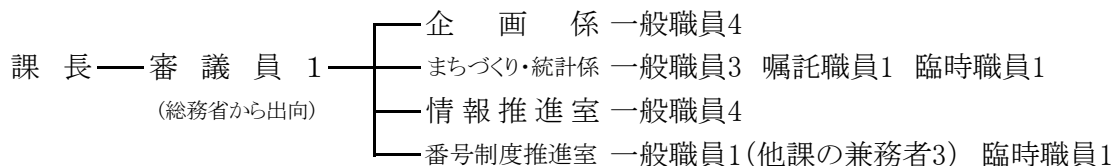
- ①起案書に決裁日のないものが見受けられた。
- ②保存文書に消せるボールペンが使用されていた。

#### (9) 指摘事項及び措置状況

特に指摘する事項はない。

# 総務企画部 企画政策課 (平成27年11月10日実施)

(1) 職員配置(平成27年4月1日現在) 一般職員14人 嘱託職員1人 臨時職員2人



## (2) 事務事業の概要

市の総合計画、地域づくり、行政改革及び統計調査等の業務、総合行政システム及び情報系システム等の維持管理が行われている。

## (3) 予算の執行状況(平成27年9月30日現在)

### 【一般会計】

#### ① 歳入

(単位:円、%)

項	予算現額 ①	調定額 ②	収入済額 ③	収入未済額 ②-③	収入率		前年同期収入率調定比
					予算比 ③÷①	調定比 ③÷②	
国庫補助金	12,026,000	5,490,000	0	5,490,000	0.0%	0.0%	-
県補助金	11,543,000	0	0	0	0.0%	-	-
県委託金	12,507,000	11,910,610	11,910,610	0	95.2%	100.0%	93.0%
財産運用収入	222,000	14,507	0	14,507	0.0%	0.0%	100.0%
基金繰入金	196,443,000	0	0	0	0.0%	-	-
雑入	4,413,000	17,808	17,808	0	0.4%	100.0%	100.0%
計	237,154,000	17,432,925	11,928,418	5,504,507	5.0%	68.4%	93.1%

#### ② 歳出

(単位:円、%)

目	予算現額 ①	支出負担行為済額 ②	支出済額 ③	予算残額 ①-③	執行率		前年同期執行率支出済
					支出負担 ②÷①	支出済 ③÷①	
企画費	599,701,000	239,153,471	62,003,631	537,697,369	39.9%	10.3%	9.6%
地域づくり推進事業費	20,467,000	4,336,000	4,336,000	16,131,000	21.2%	21.2%	31.0%
統計調査総務費	4,382,000	2,115,243	2,115,243	2,266,757	48.3%	48.3%	33.2%
所得推計調査費	23,000	23,000	23,000	0	100.0%	100.0%	100.0%
指定統計調査費	12,521,000	360,619	333,559	12,187,441	2.9%	2.7%	22.2%
まちづくり事業推進基金費	34,000	0	0	34,000	0.0%	0.0%	96.7%
姫戸地区土地造成基金費	34,000	0	0	34,000	0.0%	0.0%	0.0%
姫戸庁舎建設基金費	141,000	0	0	141,000	0.0%	0.0%	0.0%
上天草高校応援基金費	4,000	0	0	4,000	0.0%	0.0%	0.0%
庁舎建設等基金費	15,000	14,507	0	15,000	96.7%	0.0%	0.0%
電子計算費	204,781,000	133,074,742	72,873,328	131,907,672	65.0%	35.6%	41.6%
総務管理費(繰越明許)	8,624,000	675,472	675,472	7,948,528	7.8%	7.8%	41.6%
計	850,727,000	379,753,054	142,360,233	708,366,767	44.6%	16.7%	19.6%

## (4) 収納事務の状況

収納事務は、概ね適正に行われている。

## (5) 契約事務の状況

業務委託では総合行政システム等の随意契約が28件、入札2件の合計30件締結されている。

**(6) 補助金交付事務の状況**

まちづくり事業については、より詳細な実績報告資料の添付を指導されたい。

**(7) 財産管理事務の状況**

備品は、概ね適正に管理されている。

**(8) その他の状況**

特に指摘する事項はない。

**(9) 指摘事項及び措置状況**

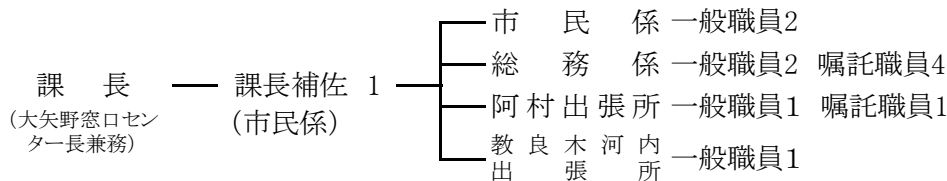
特に指摘する事項はない。

# 市民生活部 市民課

(平成27年10月9日実施)

(1) 職員配置(平成27年4月1日現在)一般職員8人 嘱託職員5人

(阿村・教良木河内出張所含む)



## (2) 事務事業の概要

戸籍、住民基本台帳、印鑑登録、税務証明関係、外国人登録、パスポートの申請受付・発行等の事務及び松島庁舎及び保健センターの維持管理が行われている。

また、平成25年4月から窓口業務(市民課・大矢野窓口センター・姫戸統括支所・龍ヶ岳統括支所)の民間委託及び市内郵便局(11か所)で住民票等交付委託事務が行われている。

### 諸証明及び閲覧事務の取扱状況

区分	平成25年度				平成26年度				前年度増減	
	取扱件数(件)			金額(円)	取扱件数(件)			金額(円)	取扱件数計(件)	金額(円)
	有料	無料	計		有料	無料	計			
戸籍事務関係	5,810	1,795	7,605	3,255,700	5,904	2,430	8,334	3,373,500	729	117,800
住民基本台帳関係	4,137	182	4,319	1,313,900	4,073	231	4,304	1,225,100	△ 15	△ 88,800
印鑑証明関係	3,697	13	3,710	1,109,100	3,318	18	3,336	995,400	△ 374	△ 113,700
住基カード	0	0	0	0	16	127	143	0	143	0
税務証明関係	2,454	1,124	3,578	984,910	2,668	1,194	3,862	1,049,940	284	65,030
計	16,098	3,114	19,212	6,663,610	15,979	4,000	19,979	6,643,940	767	△ 19,670

## (3) 予算の執行状況(平成27年9月30日現在)

### ① 歳入

(単位:円、%)

項	予算現額 ①	調定額 ②	収入済額 ③	収入未済額 ②-③	収入率		前年同期収入率調定比
					予算比 ③÷①	調定比 ③÷②	
使用料	74,000	74,000	30,250	43,750	40.9%	40.9%	29.5%
手数料	16,492,000	16,492,000	7,860,300	8,631,700	47.7%	47.7%	45.8%
国庫補助金	11,408,000	10,463,000	0	10,463,000	0.0%	0.0%	-
国庫委託金	157,000	187,000	92,000	95,000	58.6%	49.2%	49.7%
県委託金	36,000	0	0	0	0.0%	-	-
雑入	85,000	100,000	67,240	32,760	79.1%	67.2%	62.4%
計	28,252,000	27,316,000	8,049,790	19,266,210	28.5%	29.5%	45.8%

### ② 歳出

(単位:円、%)

目	予算現額 ①	支出負担行為済額 ②	支出済額 ③	予算残額 ①-③	執行率		前年同期執行率支出済
					支出負担 ②÷①	支出済 ③÷①	
窓口センター費	117,163,000	56,227,464	44,442,698	72,720,302	48.0%	37.9%	40.1%
戸籍住民基本台帳費	56,324,000	20,025,316	19,997,583	36,326,417	35.6%	35.5%	42.7%
支所及び出張所費	4,462,000	2,207,963	1,791,425	2,670,575	49.5%	40.1%	26.9%
計	177,949,000	78,460,743	66,231,706	111,717,294	44.1%	37.2%	39.8%
歳入歳出差引額	△ 149,697,000	-	△ 58,181,916	-	-	-	-

## (4) 収納事務の状況

収納事務は、概ね適正に処理されている。

**(5) 契約事務の状況**

施設管理等に関する契約が、随意契約7件と指名競争入札1件の合計8件締結されている。

**(6) 補助金交付事務の状況**

該当する事務はない。

**(7) 財産管理事務の状況**

概ね適正に管理されている。

**(8) その他の状況**

特に指摘する事項はない。

**(9) 指摘事項及び措置状況**

特に指摘する事項はない。

# 市民生活部 環境衛生課

(平成27年11月11日実施)

## (1) 職員配置(平成27年4月1日現在) 一般職員7人 嘱託職員5人 臨時職員2人

課長—課長補佐1—  
 環境係一般職員2  
 衛生係一般職員3 嘱託職員5(うち斎場4) 臨時職員2

## (2) 事務事業の概要

環境保全、公害対策、ごみ収集、清掃消毒等の事務及び斎場、ごみ収集施設の維持管理事務が行われている。

### 斎場の利用状況

区分	23年度	24年度	25年度	26年度	前年度増減	前年度比	
焼却 体数 (体)	管内	447	453	496	515	19	103.8%
	管外	18	19	28	19	△9	67.9%
	計	465	472	524	534	10	101.9%
使用料(円)	6,432,000	6,477,000	7,320,000	7,253,000	△67,000	99.1%	
1体当り使用料	13,832	13,722	13,969	13,582	△387	97.2%	

## (3) 予算の執行状況(平成27年9月30日現在)

### 【一般会計】

#### ① 歳入

(単位:円、%)

項	予算現額 ①	調定額 ②	収入済額 ③	収入未済額 ②-③	収入率		前年同期収入率調定比
					予算比 ③÷①	調定比 ③÷②	
手数料	22,474,000	22,474,000	8,269,360	14,204,640	36.8%	36.8%	-
県補助金	29,065,000	0	0	0	0.0%	-	-
財産運用収入	333,000	314,399	314,399	0	94.4%	100.0%	100.0%
基金繰入金	402,000	0	0	0	0.0%	-	-
雑入	7,000,000	6,299,242	3,052,824	3,246,418	43.6%	48.5%	14.5%
保健衛生費分担金(繰越明許)	339,000	0	0	0	-	-	-
計	59,613,000	29,087,641	11,636,583	17,451,058	19.5%	40.0%	14.5%

#### ② 歳出

(単位:円、%)

目	予算現額 ①	支出負担行為済額 ②	支出済額 ③	予算残額 ①-③	執行率		前年同期執行率支出済
					支出負担 ②÷①	支出済 ③÷①	
環境衛生費	69,134,000	35,769,800	26,041,728	43,092,272	51.7%	37.7%	44.0%
清掃総務費	610,871,000	594,807,020	289,583,234	321,287,766	97.4%	47.4%	46.6%
水道費	79,420,000	79,420,000	47,652,000	31,768,000	100.0%	60.0%	60.0%
環境保全基金費	3,522,000	1,712	1,712	3,520,288	0.0%	0.0%	0.0%
保健衛生費(繰越明許)	2,261,000	2,160,000	2,160,000	101,000	95.5%	95.5%	-
計	765,208,000	712,158,532	365,438,674	399,769,326	93.1%	47.8%	47.5%
歳入歳出差引額	△705,595,000	-	△353,802,091	-	-	-	-

### 【斎場特別会計】

#### ③ 歳入

(単位:円、%)

項	予算現額 ①	調定額 ②	収入済額 ③	収入未済額 ②-③	収入率		前年同期収入率調定比
					予算比 ③÷①	調定比 ③÷②	
使用料	8,005,000	8,005,000	3,144,000	4,861,000	39.3%	39.3%	40.7%
財産運用収入	13,000	9,857	6,013	3,844	46.3%	61.0%	100.0%
一般会計繰入金	13,241,000	13,241,000	0	13,241,000	0.0%	0.0%	60.0%
繰越金	2,376,000	2,376,510	2,376,510	0	100.0%	100.0%	100.0%
雑入	183,000	184,824	61,632	123,192	33.7%	33.3%	60.2%
計	23,818,000	23,817,191	5,588,155	18,229,036	23.5%	23.5%	62.8%

#### ④ 歳出

(単位:円、%)

目	予算現額 ①	支出負担行為済額 ②	支出済額 ③	予算残額 ①-③	執行率		前年同期執行率支出済
					支出負担 ②÷①	支出済 ③÷①	
一般管理費	20,928,000	9,387,535	7,059,343	13,868,657	44.9%	33.7%	28.0%
基金積立金	2,000,000	0	0	2,000,000	0.0%	0.0%	0.0%
斎場基金費	14,000	9,857	6,013	7,987	70.4%	43.0%	42.9%
予備費	876,000	0	0	876,000	0.0%	0.0%	0.0%
計	23,818,000	9,397,392	7,065,356	16,752,644	39.5%	29.7%	22.9%
歳入歳出差引額	0	-	△ 1,477,201	-	-	-	-

#### (4) 収納事務の状況

収納事務は、概ね適正に行われている。

#### (5) 契約事務の状況

一般廃棄物収集運搬及び分別処理並びに施設管理等に関する契約が、随意契約20件、入札2件の合計22件締結されている。

#### (6) 補助金交付事務の状況

補助金交付事務は、概ね適正に行われている。

#### (7) 財産管理事務の状況

財産管理事務の状況は、概ね適正に管理されている。

#### (8) その他の状況

起案書に決裁日のないものが見受けられた。

#### (9) 指摘事項及び措置状況

特に指摘する事項はない。

# 市民生活部 税務課

(平成27年11月10日実施)

## (1) 職員配置(平成27年4月1日現在) 一般職員21人 嘱託職員1人

課長	—	課長補佐2	—	市民税係 一般職員6
				固定資産税係 一般職員5 嘱託職員1人
				徴収係 一般職員7

## (2) 事務事業の概要

市税、国民健康保険税の賦課、収納、土地字図閲覧、家屋証明の発行等の税務行政全般にわたる事務が行われている。税務証明は、戸籍、住民票、印鑑証明事務と窓口センター等での発行となっている。

### 税務諸証明及び閲覧等の発行状況(支所、センター、出張所分を除く)

区分	平成25年度				平成26年度				前年度増減	
	取扱件数(件)			金額(円)	取扱件数(件)			金額(円)	取扱件数計(件)	金額(円)
	有料	無料	計		有料	無料	計			
各種証明	16	0	16	4,800	10	0	10	3,000	△ 6	△ 1,800
閲覧	0	0	0	0	0	0	0	0	0	0
家屋証明	0	0	0	0	0	0	0	0	0	0
標識代	0	0	0	0	0	0	0	0	0	0
コピー代	0	0	0	0	0	0	0	0	0	0
臨時運行許可	0	0	0	0	0	0	0	0	0	0
計	16	0	16	4,800	10	0	10	3,000	△ 6	△ 1,800

### 滞納処分状況

(単位:件)

処分	計	平成26年度					平成25年度処分件数	前年度増減
		物件の内訳						
		不動産	動産	債権				
預金	給料			その他				
差押	485	25	196	166	27	71	352	133
参加差押	17	17					1	16
交付要求	12	1				11	13	△ 1
公売	91	4	87				107	△ 16
執行停止	40					40	39	1
計	645	47	283	166	27	122	512	133

## (3) 予算の執行状況(平成27年9月30日現在)

### ① 歳入

(単位:円、%)

項	予算現額 ①	調定額 ②	収入済額 ③	収入未済額 ②-③	収入率		前年同期収入率調定比
					予算比 ③÷①	調定比 ③÷②	
市民税	857,656,000	944,153,716	472,116,672	472,037,044	55.0%	50.0%	49.8%
固定資産税	1,001,803,000	1,268,972,933	597,525,026	671,447,907	59.6%	47.1%	46.5%
軽自動車税	66,977,000	72,915,279	65,998,313	6,916,966	98.5%	90.5%	89.2%
市たばこ税	199,596,000	95,216,957	95,216,957	0	47.7%	100.0%	100.0%
鉱産税	35,000	15,100	12,800	2,300	36.6%	84.8%	84.4%
特別土地保有税	5,593,000	5,593,200	0	5,593,200	0.0%	0.0%	—
入湯税	22,631,000	21,098,550	10,859,500	10,239,050	48.0%	51.5%	84.9%
ゴルフ場利用税交付金	7,363,000	3,353,700	3,353,700	0	45.5%	100.0%	100.0%
手数料	4,138,000	4,149,000	2,343,800	1,805,200	56.6%	56.5%	55.9%
県委託金	36,000,000	12,638,164	12,638,164	0	35.1%	100.0%	100.0%
延滞金、加算金及び過料	2,000,000	4,000,000	3,615,354	384,646	180.8%	90.4%	90.4%
雑入	150,000	6,460	2,260	4,200	1.5%	35.0%	68.7%
計	2,203,942,000	2,432,113,059	1,263,682,546	1,168,430,513	57.3%	52.0%	51.8%



② 歳出

(単位:円、%)

目	予算現額 ①	支出負担行為済額 ②	支出済額 ③	予算残額 ①-③	執行率		前年同期執行率支出済
					支出負担 ②÷①	支出済 ③÷①	
税務総務費	115,449,000	58,659,448	55,504,866	59,944,134	50.8%	48.1%	45.8%
徴収費	53,093,000	25,014,715	25,012,880	28,080,120	47.1%	47.1%	48.2%
計	168,542,000	83,674,163	80,517,746	88,024,254	49.6%	47.8%	46.5%
歳入歳出差引額	2,035,400,000	-	1,183,164,800	-	-	-	-

(4) 収納事務の状況

財源確保及び公平化を図るためにも税の更なる徴収強化に努められたい。

(5) 契約事務の状況

地籍管理システム保守業務委託料等に関する契約が、随意契約7件、入札1件の合計8件が締結されている。

(6) 補助金交付事務の状況

補助金(負担金等)交付事務は、概ね適正に行われている。

(7) 財産管理事務の状況

財産管理事務の状況は、概ね適正に管理されている。

(8) その他の状況

特に指摘することはない。

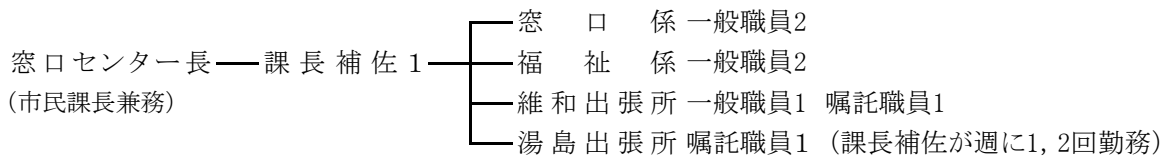
(9) 指摘事項及び措置状況

特に指摘することはない。

# 市民生活部 大矢野窓口センター (平成27年11月9日実施)

## (1) 職員配置(平成27年4月1日現在) 一般職員6人 嘱託職員2人

(維和出張所・湯島出張所含む)



## (2) 事務事業の概要

戸籍、住民基本台帳、印鑑登録、国民健康保険等の事務及び税務証明関係、福祉関係並びに各課等との連絡事務が行われている。平成25年4月から窓口業務の民間委託が行われている。

### 諸証明及び閲覧事務の取扱状況

区分	平成25年度				平成26年度				前年度増減	
	取扱件数(件)			金額(円)	取扱件数(件)			金額(円)	有料取扱件数計(件)	金額(円)
	有料	無料	計		有料	無料	計			
戸籍事務関係	6,196	4,142	10,338	3,697,300	6,482	3,810	10,292	3,915,800	286	218,500
住民基本台帳関係	8,021	1,458	9,479	2,416,900	7,243	1,296	8,539	2,180,500	△ 778	△ 236,400
印鑑証明関係	6,471	39	6,510	1,941,300	5,832	29	5,861	1,749,600	△ 639	△ 191,700
住基カード	0	0	0	0	0	0	0	0	0	0
税務証明関係	5,014	2,419	7,433	1,804,730	5,300	2,446	7,746	1,939,500	286	134,770
計	25,702	8,058	33,760	9,860,230	24,857	7,581	32,438	9,785,400	△ 845	△ 74,830

## (3) 予算の執行状況(平成27年9月30日現在)

### ① 歳入

(単位:円、%)

項	予算現額 ①	調定額 ②	収入済額 ③	収入未済額 ②-③	収入率		前年同期収入率調定比
					予算比 ③÷①	調定比 ③÷②	
使用料	6,000	4,500	4,500	0	75.0%	100.0%	100.0%
雑入	6,000	10,000	4,060	5,940	67.7%	40.6%	33.4%
計	12,000	14,500	8,560	5,940	71.3%	59.0%	64.9%

### ② 歳出

(単位:円、%)

目	予算現額 ①	支出負担行為済額 ②	支出済額 ③	予算残額 ①-③	執行率		前年同期執行率支出済
					支出負担 ②÷①	支出済 ③÷①	
窓口センター費	50,381,000	24,923,914	24,923,914	25,457,086	49.5%	49.5%	49.3%
支所及び出張所費	3,507,000	1,145,039	1,056,175	2,450,825	32.7%	30.1%	41.0%
計	53,888,000	26,068,953	25,980,089	27,907,911	48.4%	48.2%	48.7%
歳入歳出差引額	△ 53,876,000	-	△ 25,971,529	-	-	-	-

## (4) 収納事務の状況

収納事務は概ね適正に行われている。

## (5) 契約事務の状況

該当する事務はない。

## (6) 補助金交付事務の状況

該当する事務はない。

## (7) 財産管理事務の状況

備品は、概ね適正に管理されている。

**(8) その他の状況**

特に指摘する事項はない。

**(9) 指摘事項及び措置状況**

特に指摘する事項はない。

# 市民生活部 姫戸統括支所

(平成27年10月8日実施)

(1) 職員配置(平成27年4月1日現在) 一般職員3人 嘱託職員3人 臨時職員1人

支所長—————市民係一般職員2

## (2) 事務事業の概要

戸籍、住民基本台帳、印鑑登録、国民健康保険、老人保健及び介護保険等の事務の他、本庁各課等との連絡調整が行われている。平成25年4月から窓口業務の民間委託が行われている。

### 諸証明及び閲覧事務の取扱状況

区 分	平成25年度				平成26年度				前年度増減	
	取扱件数(件)			金額(円)	取扱件数(件)			金額(円)	取扱件数計(件)	金額(円)
	有料	無料	計		有料	無料	計			
戸籍事務関係	896	41	937	514,550	715	68	783	412,900	△ 154	△ 101,650
住民基本台帳関係	1,044	1	1,045	315,000	981	3	984	294,500	△ 61	△ 20,500
印鑑証明関係	1,089	0	1,089	326,700	884	2	886	265,200	△ 203	△ 61,500
税務証明等関係	826	328	1,154	261,300	747	348	1,095	233,800	△ 59	△ 27,500
計	3,855	370	4,225	1,417,550	3,327	421	3,748	1,206,400	△ 477	△ 211,150

## (3) 予算の執行状況(平成27年9月30日現在)

### ① 歳入

(単位:円、%)

項	予算現額 ①	調定額 ②	収入済額 ③	収入未済額 ②-③	収入率		前年同期収入率調定比
					予算比 ③÷①	調定比 ③÷②	
雑入	30,000	30,000	16,860	13,140	56.2%	56.2%	71.7%
計	30,000	30,000	16,860	13,140	56.2%	56.2%	71.7%

### ② 歳出

(単位:円、%)

目	予算現額 ①	支出負担行為済額 ②	支出済額 ③	予算残額 ①-③	執行率		前年同期執行率支出済
					支出負担 ②÷①	支出済 ③÷①	
支所及び出張所費	38,697,000	18,538,325	18,040,927	20,656,073	47.9%	46.6%	48.3%
計	38,697,000	18,538,325	18,040,927	20,656,073	47.9%	46.6%	48.3%
歳入歳出差引額	△ 38,667,000	-	△ 18,024,067	-	-	-	-

## (4) 収納事務の状況

収納事務は概ね適正に行われている。

## (5) 契約事務の状況

施設管理委託に係る契約1件が、随意契約により締結されている。

## (6) 補助金交付事務の状況

該当する事務はない。

## (7) 財産管理事務の状況

備品、公有財産は、概ね適正に管理されている。

## (8) その他の状況

起案書に決裁日のないものが見受けられた。

## (9) 指摘事項及び措置状況

特に指摘する事項はない。

# 市民生活部 龍ヶ岳統括支所

(平成27年10月 8日実施)

(1) 職員配置(平成27年4月1日現在) 一般職員6人(樋島・大道出張所含む) 嘱託職員4人  
臨時職員1人

支所長———  
                   ├──市民係 一般職員3 嘱託職員4人 臨時職員1人  
                   ├──樋島出張所 一般職員1  
                   └──大道出張所 一般職員1

## (2) 事務事業の概要

戸籍、住民基本台帳、印鑑登録、国民健康保険、老人保健及び介護保険等の事務の他、本庁各課等との連絡調整が行われている。平成25年4月から窓口業務の民間委託が行われている。

### ① 諸証明及び閲覧事務の取扱状況

区 分	平成25年度				平成26年度				前年度増減	
	取扱件数(件)			金額(円)	取扱件数(件)			金額(円)	取扱件数計(件)	金額(円)
	有料	無料	計		有料	無料	計			
戸籍事務関係	1,297	80	1,377	764,950	1,324	55	1,379	775,500	2	10,550
住民基本台帳関係	1,672	13	1,685	501,600	1,697	2	1,699	709,900	14	208,300
印鑑証明関係	1,553	8	1,561	465,900	1,372	3	1,375	411,700	△ 186	△ 54,200
税務証明関係	855	402	1,257	359,400	1,154	348	1,502	416,300	245	56,900
海事事務証明関係	13	55	68	25,350	15	40	55	28,170	△ 13	2,820
計	5,390	558	5,948	2,117,200	5,562	448	6,010	2,341,570	62	224,370

## (3) 予算の執行状況(平成27年9月30日現在)

### ① 歳入

(単位:円、%)

項	予算現額 ①	調定額 ②	収入済額 ③	収入未済額 ②-③	収入率		前年同期収入率調定比
					予算比 ③÷①	調定比 ③÷②	
委託金	2,114,000	0	0	0	0.0%	-	-
雑入	20,000	20,000	12,178	7,822	60.9%	60.9%	61.5%
計	2,134,000	20,000	12,178	7,822	0.6%	60.9%	61.5%

### ② 歳出

(単位:円、%)

目	予算現額 ①	支出負担行為済額 ②	支出済額 ③	予算残額 ①-③	執行率		前年同期執行率支出済
					支出負担 ②÷①	支出済 ③÷①	
支所及び出張所費	70,714,000	33,901,147	32,906,787	37,807,213	47.9%	46.5%	44.1%
計	70,714,000	33,901,147	32,906,787	37,807,213	47.9%	46.5%	44.1%
歳入歳出差引額	△ 68,580,000	-	△ 32,894,609	-	-	-	-

## (4) 収納事務の状況

収納事務は、概ね適正に行われている。

## (5) 契約事務の状況

施設管理委託に係る契約4件が、随意契約により締結されている。

## (6) 補助金交付事務の状況

該当する事務はない。

## (7) 財産管理事務の状況

備品、公有財産は、概ね適正に管理されている。

## (8) その他の状況

復命書の記載及び押印漏れが見られた。

## (9) 指摘事項及び措置状況

特に指摘する事項はない。

# 健康福祉部 保健課 (平成27年10月9日実施)

## (1) 職員配置(平成27年4月1日現在) 一般職員11人 嘱託職員5人

課長	—	課長補佐1	—	国民健康保険係 一般職員4 嘱託職員3
				後期高齢者医療年金係 一般職員2 嘱託職員2
				湯島診療所 一般職員3

## (2) 事務事業の概要

国民健康保険、後期高齢者医療、各種検診予防接種及び国民年金等の事務が行われている。また、湯島診療所を統轄している。

## (3) 予算の執行状況(平成27年9月30日現在)

### 【一般会計】

#### ① 歳入

(単位:円、%)

項	予算現額 ①	調定額 ②	収入済額 ③	収入未済額 ②-③	収入率		前年同期収入率調定比
					予算比 ③÷①	調定比 ③÷②	
国庫負担金	16,482,000	0	0	0	0.0%	-	-
国庫委託金	7,769,000	3,674,000	3,674,000	0	47.3%	100.0%	70.0%
県負担金	239,547,000	0	0	0	0.0%	-	-
繰入金	177,080,000	177,080,000	0	177,080,000	0.0%	0.0%	-
計	440,878,000	180,754,000	3,674,000	177,080,000	0.8%	2.0%	70.0%

#### ② 歳出

(単位:円、%)

目	予算現額 ①	支出負担行為済額 ②	支出済額 ③	予算残額 ①-③	執行率		前年同期執行率支出済
					支出負担 ②÷①	支出済 ③÷①	
社会福祉総務費	482,592,000	289,555,000	289,555,000	193,037,000	60.0%	60.0%	59.8%
国民年金事務費	13,145,000	5,427,123	5,363,938	7,781,062	41.3%	40.8%	44.0%
後期高齢者医療費	708,085,000	418,425,731	370,013,198	338,071,802	59.1%	52.3%	52.2%
保健衛生総務費	182,708,000	76,892,229	76,892,229	105,815,771	42.1%	42.1%	50.2%
病院費	533,400,000	283,509,000	283,509,000	249,891,000	53.2%	53.2%	56.0%
計	1,919,930,000	1,073,809,083	1,025,333,365	894,596,635	55.9%	53.4%	54.8%
歳入歳出差引額	△ 1,479,052,000	-	△ 1,021,659,365	-	-	-	-

## 【国民健康保険特別会計】

### ③ 歳入

(単位:円、%)

項	予算現額 ①	調定額 ②	収入済額 ③	収入未済額 ②-③	収入率		前年同期収入率調定比
					予算比 ③÷①	調定比 ③÷②	
国民健康保険税	746,022,000	1,059,311,743	315,426,817	743,884,926	42.3%	29.8%	28.4%
手数料	500,000	500,000	240,388	259,612	48.1%	48.1%	45.2%
国庫負担金	940,677,000	814,975,368	649,380,000	165,595,368	69.0%	79.7%	50.1%
国庫補助金	473,943,000	122,656,000	121,306,000	1,350,000	25.6%	98.9%	30.2%
県負担金	31,469,000	26,669,536	13,332,000	13,337,536	42.4%	50.0%	100.0%
県補助金	245,315,000	0	0	0	0.0%	-	-
療養給付費交付金	235,590,000	170,497,000	71,041,000	99,456,000	30.2%	41.7%	41.7%
前期高齢者交付金	900,185,000	900,186,036	327,341,036	572,845,000	36.4%	36.4%	41.7%
共同事業交付金	1,434,281,000	551,047,325	551,047,325	0	38.4%	100.0%	100.0%
財産運用収入	184,000	184,542	184,542	0	100.3%	100.0%	100.0%
一般会計繰入金	482,592,000	289,555,000	289,555,000	0	60.0%	100.0%	100.0%
繰越金	506,680,000	506,680,637	506,680,637	0	100.0%	100.0%	100.0%
延滞金	2,000,000	4,000,000	3,576,920	423,080	178.8%	89.4%	73.2%
受託事業収入	3,228,000	1,284,744	1,222,220	62,524	37.9%	95.1%	9.9%
雑入	6,207,000	258,009	181,743	76,266	2.9%	70.4%	94.5%
計	6,008,873,000	4,447,805,940	2,850,515,628	1,597,290,312	47.4%	64.1%	51.1%

### ④ 歳出

(単位:円、%)

項	予算現額 ①	支出負担行為済額 ②	支出済額 ③	予算残額 ①-③	執行率		前年同期執行率支出済
					支出負担 ②÷①	支出済 ③÷①	
総務管理費	19,962,000	8,214,023	8,214,023	11,747,977	41.1%	41.1%	48.5%
徴税费	704,000	246,908	246,908	457,092	35.1%	35.1%	32.2%
療養諸費	2,786,733,000	1,130,399,756	1,130,399,756	1,656,333,244	40.6%	40.6%	40.7%
高額療養諸費	382,876,000	180,198,115	180,198,115	202,677,885	47.1%	47.1%	50.9%
出産育児諸費	20,160,000	6,695,470	6,695,470	13,464,530	33.2%	33.2%	23.9%
葬祭諸費	1,200,000	680,000	680,000	520,000	56.7%	56.7%	35.4%
後期高齢者支援金	490,920,000	223,150,399	178,522,399	312,397,601	45.5%	36.4%	38.5%
前期高齢者納付金等	304,000	141,083	114,083	189,917	46.4%	37.5%	24.3%
老人保健拠出金	25,000	24,334	24,334	666	97.3%	97.3%	69.5%
介護納付金	225,788,000	112,897,833	94,082,833	131,705,167	50.0%	41.7%	39.0%
共同事業拠出金	1,416,904,000	620,654,706	521,185,683	895,718,317	43.8%	36.8%	39.7%
保健事業費	3,143,000	1,347,146	1,258,946	1,884,054	42.9%	40.1%	41.4%
健康保持増進事業費	5,927,000	1,091,773	1,023,523	4,903,477	18.4%	17.3%	17.1%
特定健康診査等事業費	22,906,000	3,426,357	3,177,112	19,728,888	15.0%	13.9%	17.3%
公債費	135,000	0	0	135,000	0.0%	0.0%	0.0%
一般会計繰出金	177,080,000	177,080,000	0	177,080,000	100.0%	0.0%	96.2%
諸費	50,769,000	5,875,519	5,875,519	44,893,481	11.6%	11.6%	96.2%
基金費	100,185,000	100,184,542	184,542	100,000,458	100.0%	0.2%	99.7%
繰出金	13,336,000	0	0	13,336,000	0.0%	0.0%	0.0%
予備費	289,816,000	0	0	289,816,000	0.0%	0.0%	0.0%
計	6,008,873,000	2,572,307,964	2,131,883,246	3,876,989,754	42.8%	35.5%	38.7%
歳入歳出差引額	0	-	718,632,382	-	-	-	-

## 【診療所特別会計】

### ⑤ 歳入

(単位:円、%)

項	予算現額 ①	調定額 ②	収入済額 ③	収入未済額 ②-③	収入率		前年同期収入率調定比
					予算比 ③÷①	調定比 ③÷②	
事業収入	43,245,000	43,245,000	14,124,462	29,120,538	32.7%	32.7%	33.9%
手数料	31,000	31,000	23,760	7,240	76.6%	76.6%	93.3%
県補助金	4,041,000	0	0	0	0.0%	-	-
一般会計繰入金	23,602,000	0	0	0	0.0%	-	100.0%
繰越金	3,722,000	3,722,909	3,722,909	0	100.0%	100.0%	100.0%
雑入	1,375,000	1,385,000	118,350	1,266,650	8.6%	8.5%	14.2%
市債	3,700,000	0	0	0	0.0%	-	-
計	79,716,000	48,383,909	17,989,481	30,394,428	22.6%	37.2%	50.6%

### ⑥ 歳出

(単位:円、%)

目	予算現額 ①	支出負担行為済額 ②	支出済額 ③	予算残額 ①-③	執行率		前年同期執行率支出済
					支出負担 ②÷①	支出済 ③÷①	
一般管理費	39,921,000	20,521,024	18,998,801	20,922,199	51.4%	47.6%	47.2%
研究研修費	807,000	259,594	259,594	547,406	32.2%	32.2%	33.5%
医療費	34,369,000	14,203,485	10,033,442	24,335,558	41.3%	29.2%	44.9%
元金	627,000	312,557	312,557	314,443	49.8%	49.8%	49.8%
利子	70,000	28,373	28,373	41,627	40.5%	40.5%	51.1%
予備費	3,922,000	0	0	3,922,000	0.0%	0.0%	0.0%
計	79,716,000	35,325,033	29,632,767	50,083,233	44.3%	37.2%	45.0%
歳入歳出差引額	0	-	△ 11,643,286	-	-	-	-

## 【後期高齢者医療特別会計】

### ⑦ 歳入

(単位:円、%)

項	予算現額 ①	調定額 ②	収入済額 ③	収入未済額 ②-③	収入率		前年同期収入率調定比
					予算比 ③÷①	調定比 ③÷②	
後期高齢者医療保険料	211,674,000	213,180,342	96,643,992	116,536,350	45.7%	45.3%	45.9%
手数料	100,000	100,000	21,800	78,200	21.8%	21.8%	21.7%
一般会計繰入金	159,730,000	95,838,000	95,838,000	0	60.0%	100.0%	100.0%
繰越金	5,808,000	5,808,747	5,808,747	0	100.0%	100.0%	100.0%
償還金及び還付加算金	705,000	232,100	232,100	0	32.9%	100.0%	100.0%
計	378,017,000	315,159,189	198,544,639	116,614,550	52.5%	63.0%	62.8%

### ⑧ 歳出

(単位:円、%)

目	予算現額 ①	支出負担行為済額 ②	支出済額 ③	予算残額 ①-③	執行率		前年同期執行率支出済
					支出負担 ②÷①	支出済 ③÷①	
一般管理費	5,181,000	2,717,944	2,717,944	2,463,056	52.5%	52.5%	71.1%
徴収費	209,000	113,616	113,616	95,384	54.4%	54.4%	0.0%
後期高齢者医療広域連合納付金	365,274,000	68,020,000	68,020,000	297,254,000	18.6%	18.6%	18.2%
はり灸費	840,000	290,500	235,900	604,100	34.6%	28.1%	32.7%
保険料還付金	657,000	509,200	454,500	202,500	77.5%	69.2%	29.7%
還付加算金	48,000	0	0	48,000	0.0%	0.0%	0.0%
予備費	5,808,000	0	0	5,808,000	0.0%	0.0%	0.0%
計	378,017,000	71,651,260	71,541,960	306,475,040	19.0%	18.9%	18.6%
歳入歳出差引額	0	-	127,002,679	-	-	-	-



**(4) 収納事務の状況**

過年度分の後期高齢者医療保険料の収納に努められたい。

**(5) 契約事務の状況**

業務委託契約は、総合行政システム(国民年金システム)改修業務委託等の随意契約5件が締結されている。

**(6) 補助金交付事務の状況**

補助金交付事務は、概ね適正に事務処理されている。

**(7) 財産管理事務の状況**

備品は、概ね適正に管理されている。

**(8) その他の状況**

復命書の記載及び押印漏れが見られた。

**(9) 指摘事項及び措置状況**

特に指摘する事項はない。

# 健康福祉部 健康づくり推進課 (平成27年10月 9日実施)

## (1) 職員配置(平成27年4月1日現在) 一般職員13人 嘱託職員5人

課長 — 課長補佐1 —   
 ┌ 母子保健係 一般職員3 嘱託職員1  
 ┌ 成人保健係 一般職員3 嘱託職員3  
 ┌ 健康増進係 一般職員4 嘱託職員1

## (2) 事務事業の概要

市民の健康づくりを推進するため、健康増進係、成人保健係、母子保健の3分野に分かれ、事務や検診が行われている。

## (3) 予算の執行状況(平成27年9月30日現在)

### 【一般会計】

#### ① 歳入

(単位:円、%)

項	予算現額 ①	調定額 ②	収入済額 ③	収入未済額 ②-③	収入率		前年同期収入率調定比
					予算比 ③÷①	調定比 ③÷②	
負担金	194,000	76,581	76,581	0	39.5%	100.0%	12.9%
国庫負担金	2,455,000	0	0	0	0.0%	-	-
国庫補助金	1,081,000	0	0	0	0.0%	-	-
県負担金	1,227,000	0	0	0	0.0%	-	-
県補助金	2,042,000	0	0	0	0.0%	-	-
雑入	27,000	18,000	18,000	0	66.7%	100.0%	100.0%
計	7,026,000	94,581	94,581	0	1.3%	100.0%	60.7%

#### ② 歳出

(単位:円、%)

目	予算現額 ①	支出負担行為済額 ②	支出済額 ③	予算残額 ①-③	執行率		前年同期執行率支出済
					支出負担 ②÷①	支出済 ③÷①	
保健衛生総務費	37,526,000	11,361,847	10,397,159	27,128,841	30.3%	27.7%	24.2%
予防費	127,259,000	57,477,868	24,890,058	102,368,942	45.2%	19.6%	18.1%
計	164,785,000	68,839,715	35,287,217	129,497,783	41.8%	21.4%	19.6%
歳入歳出差引額	△ 157,759,000	-	△ 35,192,636	-	-	-	-

## (4) 収納事務の状況

収納事務は、概ね適正に行われている。

## (5) 契約事務の状況

業務委託契約は、上天草市食生活改善事業等の随意契約6件が締結されている。

## (6) 補助金交付事務の状況

補助金交付事務は、概ね適正に事務処理されている。

## (7) 財産管理事務の状況

備品は、概ね適正に管理されている。

## (8) その他の状況

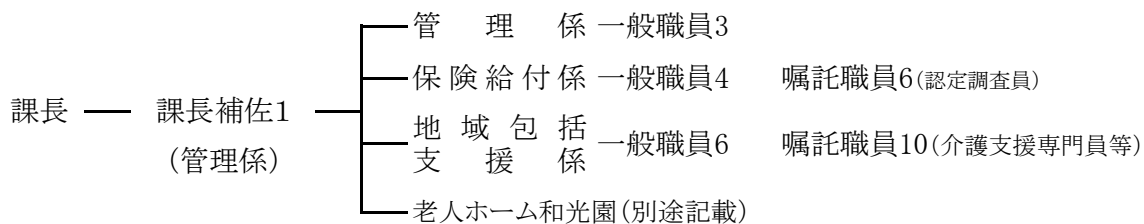
特に指摘する事項はない。

## (9) 指摘事項及び措置状況

特に指摘する事項はない。

# 健康福祉部 高齢者ふれあい課 (平成27年10月13日実施)

(1) 職員配置(平成27年4月1日現在) 一般職員15人 嘱託職員16人



## (2) 事務事業の概要

保健給付、介護サービス及びケアマネージャー等の介護保険法及び高齢者福祉に関する事務が行われている。

## (3) 予算の執行状況(平成27年9月30日現在)

### 【一般会計】

#### ① 歳入

(単位:円、%)

項	予算現額 ①	調定額 ②	収入済額 ③	収入未済額 ②-③	収入率		前年同期収入率調定比
					予算比 ③÷①	調定比 ③÷②	
負担金	12,371,000	11,536,436	4,470,667	7,065,769	36.1%	38.8%	40.3%
使用料	12,000	12,000	0	12,000	0.0%	0.0%	
国庫負担金	4,539,000	4,539,360	3,026,000	1,513,360	66.7%	66.7%	-
県負担金	2,269,000	2,269,680	1,513,000	756,680	66.7%	66.7%	-
県補助金	118,549,000	0	0	0	0.0%	-	-
財産運用収入	136,000	45,164	36,011	9,153	26.5%	79.7%	100.0%
特別会計繰入金	15,464,000	0	0	0	0.0%	-	-
雑入	26,066,000	340,200	29,360	310,840	0.1%	8.6%	10.3%
計	179,406,000	18,742,840	9,075,038	9,667,802	5.1%	48.4%	39.8%

#### ② 歳出

(単位:円、%)

目	予算現額 ①	支出負担行為済額 ②	支出済額 ③	予算残額 ①-③	執行率		前年同期執行率支出済
					支出負担 ②÷①	支出済 ③÷①	
社会福祉総務費	625,734,000	62,769,467	62,769,467	562,964,533	10.0%	10.0%	57.8%
社会福祉施設費	26,774,000	25,981,168	25,981,168	792,832	97.0%	97.0%	39.3%
老人福祉費	170,454,000	32,235,550	31,338,839	139,115,161	18.9%	18.4%	47.5%
地域福祉基金費	137,000	45,164	36,011	100,989	33.0%	26.3%	57.9%
計	823,099,000	121,031,349	120,125,485	702,973,515	14.7%	14.6%	55.9%
歳入歳出差引額	△ 643,693,000	-	△ 111,050,447	-	-	-	-

## 【介護保険特別会計】

### ③ 歳入

(単位:円、%)

項	予算現額 ①	調定額 ②	収入済額 ③	収入未済額 ②-③	収入率		前年同期収入率調定比
					予算比 ③÷①	調定比 ③÷②	
介護保険料	556,851,000	632,206,965	303,740,288	328,466,677	54.5%	48.0%	47.6%
手数料	98,000	140,000	39,800	100,200	40.6%	28.4%	42.8%
国庫負担金	602,886,000	593,000,000	296,497,000	296,503,000	49.2%	50.0%	50.0%
国庫補助金	371,078,000	306,924,000	204,616,000	102,308,000	55.1%	66.7%	66.7%
支払基金交付金	986,231,000	981,611,000	409,011,000	572,600,000	41.5%	41.7%	41.7%
県負担金	495,453,000	495,454,075	225,205,000	270,249,075	45.5%	45.5%	45.5%
県補助金	17,795,000	0	0	0	0.0%	-	-
財産運用収入	183,000	146,538	146,538	0	80.1%	100.0%	100.0%
一般会計繰入金	503,687,000	0	0	0	0.0%	-	59.9%
繰越金	129,828,000	129,824,147	129,824,147	0	100.0%	100.0%	100.0%
延滞金、加算金及び過料	1,000	0	0	0	0.0%	-	-
雑入	26,953,000	11,042,140	10,892,940	149,200	40.4%	98.6%	71.0%
計	3,691,044,000	3,150,348,865	1,579,972,713	1,570,376,152	42.8%	50.2%	51.0%

### ④ 歳出

(単位:円、%)

項	予算現額 ①	支出負担行為済額 ②	支出済額 ③	予算残額 ①-③	執行率		前年同期執行率支出済
					支出負担 ②÷①	支出済 ③÷①	
総務管理費	12,358,000	5,839,096	4,299,296	8,058,704	47.2%	34.8%	60.3%
徴収費	272,000	133,775	133,775	138,225	49.2%	49.2%	27.6%
介護認定審査会費	38,931,000	23,246,136	16,833,974	22,097,026	59.7%	43.2%	43.2%
趣旨普及費	1,782,000	677,160	677,160	1,104,840	38.0%	38.0%	-
計画策定委員会費	120,000	0	0	120,000	0.0%	0.0%	5.8%
地域包括支援センター運営事業費	23,556,000	10,597,253	9,302,424	14,253,576	45.0%	39.5%	38.0%
介護サービス等諸費	2,866,377,000	1,181,863,036	1,181,863,036	1,684,513,964	41.2%	41.2%	41.3%
介護予防サービス等諸費	247,630,000	92,091,604	92,091,604	155,538,396	37.2%	37.2%	38.9%
その他諸費	3,441,000	1,409,475	1,409,475	2,031,525	41.0%	41.0%	38.5%
高額介護サービス費	74,328,000	31,165,318	31,165,318	43,162,682	41.9%	41.9%	37.6%
特定入所者介護サービス等費	178,219,000	72,882,470	72,882,470	105,336,530	40.9%	40.9%	38.4%
高額医療合算介護サービス等費	9,518,000	8,339,144	8,339,144	1,178,856	87.6%	87.6%	4.4%
基金積立金	67,787,000	146,538	146,538	67,640,462	0.2%	0.2%	80.2%
公債費	430,000	2,070	2,070	427,930	0.5%	0.5%	-
償還金及び還付加算金	47,871,000	4,991,615	4,817,415	43,053,585	10.4%	10.1%	17.7%
繰出金	15,464,000	0	0	15,464,000	0.0%	0.0%	0.0%
介護予防事業費	22,049,000	7,494,718	2,994,718	19,054,282	34.0%	13.6%	2.7%
包括的支援事業・任意事業費	80,910,000	25,781,421	8,248,056	72,661,944	31.9%	10.2%	10.5%
予備費	1,000	0	0	1,000	0.0%	0.0%	0.0%
計	3,691,044,000	1,466,660,829	1,435,206,473	2,255,837,527	39.7%	38.9%	38.9%
歳入歳出差引額	0	-	144,766,240	-	-	-	-

#### **(4) 収納事務の状況**

介護保険料滞納者へのサービスの制限について周知を図り、徴収並びに滞納対策に努められたい。

#### **(5) 契約事務の状況**

①業務委託に関する契約は、介護予防プラン作成等の随意契約27件、指名競争入札3件の合計30件締結されている。また、工事に関する契約は、大矢野老人センターキュービクル取替工事の入札1件となっている。

②起案文書に決裁日等の記載漏れが見受けられた。

#### **(6) 補助金交付事務の状況**

補助金実績報告書には受付印を押印し、活動状況写真等の添付を指導されたい。

#### **(7) 財産管理事務の状況**

備品は、概ね適正に管理されている。

#### **(8) その他の状況**

特に指摘する事項はない

#### **(9) 指摘事項及び措置状況**

特に指摘する事項はない

# 健康福祉部 老人ホーム「和光園」 (平成27年10月27日実施)

## (1) 職員配置(平成27年4月1日現在) 一般職員9人 嘱託職員15人

施設長	生活相談員 一般職員1	嘱託職員2人
	事務員 一般職員1	
	支援員 一般職員3	嘱託職員8人
	栄養士 一般職員1	
	給食技師 一般職員2	嘱託職員5人

## (2) 事務事業の概要

和光園の入所者数は、39名(市内34名、市外5名)となっている。(平成27年4月1日現在)

## (3) 予算の執行状況(平成27年9月30日現在)

### 【一般会計】

#### ① 歳入

(単位:円、%)

節別	予算現額 ①	調定額 ②	収入済額 ③	収入未済額 ②-③	収入率		前年同期収入率調定比
					予算比 ③÷①	調定比 ③÷②	
社会福祉費雑入	11,043,000	3,947,770	3,947,770	0	35.7%	100.0%	100.0%
計	11,043,000	3,947,770	3,947,770	0	35.7%	100.0%	100.0%

### (項)社会福祉費 (目)社会福祉施設費

(単位:円、%)

節別	予算現額 ①	支出負担行為済額 ②	支出済額 ③	予算残額 ①-③	執行率		前年同期執行率支出済
					支出負担 ②÷①	支出済 ③÷①	
報酬	24,048,000	9,382,500	9,382,500	14,665,500	39.0%	39.0%	38.2%
給料	33,606,000	16,699,447	16,699,447	16,906,553	49.7%	49.7%	49.5%
職員手当等	25,533,000	11,560,310	11,560,310	13,972,690	45.3%	45.3%	45.0%
共済費	14,003,000	6,467,346	6,467,346	7,535,654	46.2%	46.2%	47.0%
需用費	31,032,000	10,600,611	9,690,600	21,341,400	34.2%	31.2%	41.4%
役務費	1,411,000	713,781	471,474	939,526	50.6%	33.4%	35.2%
委託料	7,201,000	4,384,896	1,534,648	5,666,352	60.9%	21.3%	25.8%
使用料及び賃借料	443,000	221,428	181,894	261,106	50.0%	41.1%	43.6%
工事請負費	38,000,000	0	0	38,000,000	0.0%	0.0%	-
原材料費	10,000	8,618	8,618	1,382	86.2%	86.2%	0.0%
備品購入費	300,000	0	0	300,000	0.0%	0.0%	7.2%
負担金補助及び交付金	446,000	283,000	43,000	403,000	63.5%	9.6%	12.9%
扶助費	1,678,000	643,061	643,061	1,034,939	38.3%	38.3%	35.3%
計	177,711,000	60,964,998	56,682,898	121,028,102	34.3%	31.9%	42.9%
歳入歳出差引額	△ 166,668,000	-	△ 52,735,128	-	-	-	-

#### **(4) 収納事務の状況**

①他市町村から和光園に入所されている措置費事務は、概ね適正に行われている。

②入所者の預金通帳及び現金出納帳並びに領収書(別途保管)は、概ね適正に管理されている。今後も、入所者からの預りものであるので、管理には十分な注意をお願いしたい。

#### **(5) 契約事務の状況**

施設管理等に関する契約について、随意契約が9件、指名競争入札が1件の合計10件が締結されている。

#### **(6) 補助金交付事務の状況**

該当する事務はない。

#### **(7) 財産管理事務の状況**

備品は、概ね適正に管理されている。

#### **(8) その他の状況**

特に指摘すべき事項はない。

#### **(9) 指摘事項及び措置状況**

特に指摘すべき事項はない。

# 健康福祉部 福祉課(福祉事務所)

(平成27年10月9日実施)

(1) 職員配置(平成27年4月1日現在) 一般職員33人 嘱託職員28人 臨時職員6人

## 福祉事務所

(所長は健康福祉部長兼務)

課長 課長補佐1

- 子育て支援係 一般職員4 嘱託職員1
- 障がい福祉係 一般職員5 嘱託職員1
- 生活支援係 一般職員7 嘱託職員2 臨時職員6
- 保育園 4園 一般職員14 嘱託職員21
- こども未来館 一般職員1 嘱託職員3

## (2) 事務事業の概要

福祉事務所が設置され生活保護、子育て支援及び障がい福祉等の事務が行われている。

### 生活保護費の状況

区分	25年度			26年度			前年度増減		
	世帯	人員	金額 (円)	世帯	人員	金額 (円)	世帯	人員	金額 (円)
生活扶助	156	223	108,231,114	165	227	115,261,135	9	4	7,030,021
住宅扶助	80	109	16,041,615	90	120	18,661,214	10	11	2,619,599
教育扶助	6	11	1,403,796	7	9	1,181,369	1	△ 2	△ 222,427
介護扶助	39	40	5,441,699	44	46	11,204,212	5	6	5,762,513
医療扶助	152	198	218,899,676	159	195	288,216,536	7	△ 3	69,316,860
出産扶助	2	2	549,590	0	0	0	△ 2	△ 2	△ 549,590
生業扶助	4	4	617,163	5	7	1,804,759	1	3	1,187,596
葬祭扶助	6	6	660,070	1	1	179,496	△ 5	△ 5	△ 480,574
施設事務費	3	3	8,338,612	3	3	5,851,459	0	0	△ 2,487,153
計	185	257	360,183,335	193	258	442,360,180	8	1	82,176,845
生活保護率 (千分比)	17.08	9.06	-	17.94	9.32	-	0.86	0.26	-

※世帯・人数の計は実数である。

## (3) 予算の執行状況(平成27年9月30日現在)

※保育園含む

### ① 歳入

(単位:円、%)

項	予算現額 ①	調定額 ②	収入済額 ③	収入未済額 ②-③	収入率		前年同期収入率調定比
					予算比 ③÷①	調定比 ③÷②	
負担金	122,509,000	130,216,130	54,618,460	75,597,670	44.6%	41.9%	43.4%
使用料	18,566,000	18,908,000	8,611,740	10,296,260	46.4%	45.5%	-
手数料	24,000	24,000	3,000	21,000	12.5%	12.5%	51.7%
国庫負担金	1,338,619,000	1,217,495,710	539,527,196	677,968,514	40.3%	44.3%	52.8%
国庫補助金	167,754,000	64,892,000	63,715,000	1,177,000	38.0%	98.2%	82.3%
国庫委託金	79,000	79,713	0	79,713	0.0%	0.0%	-
県負担金	400,868,000	59,716,000	40,085,000	19,631,000	10.0%	67.1%	28.3%
県補助金	107,770,000	3,413,000	1,706,000	1,707,000	1.6%	50.0%	0.0%
県委託金	365,000	0	0	0	0.0%	-	-
財産運用収入	981,000	953,318	244,839	708,479	25.0%	25.7%	42.3%
雑入	2,385,000	6,770,154	1,986,651	4,783,503	83.3%	29.3%	46.4%
計	2,159,920,000	1,502,468,025	710,497,886	791,970,139	32.9%	47.3%	50.9%



## ② 歳出

(単位:円、%)

目	予算現額 ①	支出負担行為済額 ②	支出済額 ③	予算残額 ①-③	執行率		前年同期執行率支出済
					支出負担 ②÷①	支出済 ③÷①	
社会福祉総務費	202,695,000	116,699,162	112,205,039	90,489,961	57.6%	55.4%	45.3%
障害者福祉費	840,189,000	408,431,463	352,893,270	487,295,730	48.6%	42.0%	42.3%
諸費	75,892,000	2,439,433	1,725,610	74,166,390	3.2%	2.3%	71.9%
児童福祉総務費	6,138,000	1,776,657	1,776,657	4,361,343	28.9%	28.9%	6.5%
児童措置費	1,187,581,000	547,477,086	494,276,413	693,304,587	46.1%	41.6%	47.3%
児童手当費	432,073,000	132,784,563	132,337,443	299,735,557	30.7%	30.6%	35.9%
母子父子福祉費	176,058,000	114,234,256	113,535,083	62,522,917	64.9%	64.5%	63.7%
特別児童扶養手当費	80,000	1,506	1,506	78,494	1.9%	1.9%	62.2%
子ども医療費	77,532,000	29,224,450	29,224,450	48,307,550	37.7%	37.7%	38.6%
生活保護総務費	17,344,000	8,644,627	1,980,662	15,363,338	49.8%	11.4%	21.1%
扶助費	423,560,000	174,023,271	164,825,647	258,734,353	41.1%	38.9%	55.9%
災害救助費	1,000,000	250,000	250,000	750,000	25.0%	25.0%	0.0%
社会福祉振興基金費	24,000	7,839	7,839	16,161	32.7%	32.7%	32.7%
善意基金費	13,000	0	0	13,000	0.0%	0.0%	0.0%
篤志福祉増進基金費	2,000	0	0	2,000	0.0%	0.0%	0.0%
児童福祉総務費(繰越明許)	19,796,000	17,927,052	16,041,052	3,754,948	90.6%	81.0%	0.0%
計	3,459,977,000	1,553,921,365	1,421,080,671	2,038,896,329	44.9%	41.1%	46.8%
歳入歳出差引額	△ 1,300,057,000	-	△ 710,582,785	-	-	-	-

### (4) 収納事務の状況

保育料の滞納については個々に滞納整理簿を作成し整備されている。今後も滞納徴収の強化に努められたい。

### (5) 契約事務の状況

業務委託は、放課後児童健全育成事業等の随意契約20件が締結されている。

### (6) 補助金交付事務の状況

補助金交付事務は、概ね適正に行なわれている。

### (7) 財産管理事務の状況

備品は、概ね適正に管理されている。

### (8) その他の状況

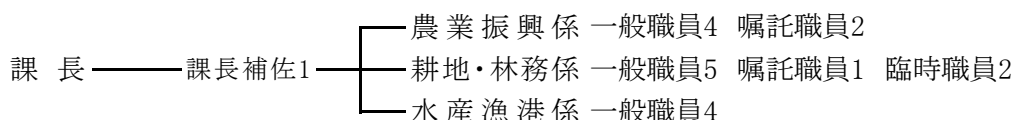
特に指摘する事項はない。

### (9) 指摘事項及び措置状況

特に指摘する事項はない。

# 経済振興部 農林水産課 (平成27年11月9日実施)

(1) 職員配置(平成27年4月1日現在) 一般職員15人 嘱託職員3人 臨時職員2人



## (2) 事務事業の概要

農業振興、耕地・林務に関する事務が行われている。水産の振興に関する事務、漁港基盤整備事業、農林水産施設災害復旧事業及び水産施設の維持管理が行われている。

## (3) 予算の執行状況(平成27年9月30日現在)

### ① 歳入

(単位:円、%)

項	予算現額 ①	調定額 ②	収入済額 ③	収入未済額 ②-③	収入率		前年同期収入率調定比
					予算比 ③÷①	調定比 ③÷②	
分担金	8,717,000	1,718,039	659,227	1,058,812	7.6%	38.4%	-
使用料	1,488,000	1,100,000	7,900	1,092,100	0.5%	0.7%	1.2%
手数料	45,000	0	0	0	0.0%	-	-
国庫補助金	3,017,000	0	0	0	0.0%	-	-
県負担金	161,250,000	602,910	0	602,910	0.0%	0.0%	-
県補助金	189,684,000	30,769,721	16,500,000	14,269,721	8.7%	53.6%	0.0%
県委託金	3,787,000	3,133,000	0	3,133,000	0.0%	0.0%	-
財産運用収入	453,000	500,354	168,942	331,412	37.3%	33.8%	-
財産売払収入	0	156,600	156,600	0	0.0%	100.0%	-
雑入	43,851,000	41,226,691	886,631	40,340,060	2.0%	2.2%	80.2%
分担金(繰越明許)	181,007	0	0	0	0.0%	-	-
県負担金(繰越明許)	3,964,415	0	0	0	0.0%	-	-
県補助金(繰越明許)	63,634,120	38,206,500	0	38,206,500	0.0%	0.0%	-
雑入(繰越明許)	22,410,000	22,410,000	0	22,410,000	0.0%	0.0%	-
計	502,481,542	139,823,815	18,379,300	121,444,515	3.7%	13.1%	0.2%

### ② 歳出

(単位:円、%)

目	予算現額 ①	支出負担行為済額 ②	支出済額 ③	予算残額 ①-③	執行率		前年同期執行率支出済
					支出負担 ②÷①	支出済 ③÷①	
農業総務費	108,272,000	53,290,236	53,290,236	54,981,764	49.2%	49.2%	48.6%
農業振興費	58,544,000	17,756,759	12,505,382	46,038,618	30.3%	21.4%	36.6%
畜産業費	2,231,000	2,231,000	231,000	2,000,000	100.0%	10.4%	9.7%
農地費	94,094,000	34,224,267	33,607,366	60,486,634	36.4%	35.7%	7.3%
農道維持費	6,472,000	5,388,105	5,323,305	1,148,695	83.3%	82.3%	35.5%
施設監理費	28,234,000	15,611,103	9,395,615	18,838,385	55.3%	33.3%	19.4%
土地改良施設適正化事業費	49,534,000	8,104,200	5,933,400	43,600,600	16.4%	12.0%	18.8%
林業総務費	147,000	147,000	147,000	0	100.0%	100.0%	67.3%
林業振興費	43,504,000	8,336,950	8,335,756	35,168,244	19.2%	19.2%	10.8%
水産業総務費	7,330,000	3,501,654	3,501,654	3,828,346	47.8%	47.8%	48.7%
水産振興費	25,574,000	12,194,724	553,000	25,021,000	47.7%	2.2%	1.6%
漁港管理費	7,923,000	3,998,891	2,214,700	5,708,300	50.5%	28.0%	27.6%
漁港建設費	159,324,000	12,940,140	2,773,596	156,550,404	8.1%	1.7%	1.3%
単独災害復旧費	37,243,000	8,982,024	8,342,524	28,900,476	24.1%	22.4%	0.0%
農業用施設等災害復旧費	287,000,000	10,072,080	0	287,000,000	3.5%	0.0%	0.0%
林業施設等災害復旧費	685,000	0	0	685,000	0.0%	0.0%	0.0%
治山施設災害復旧費	37,400,000	0	0	37,400,000	0.0%	0.0%	0.0%
農業振興費(繰越明許)	1,084,800	1,024,800	1,024,800	60,000	94.5%	94.5%	1.3%
農地費(繰越明許)	1,300,000	1,131,582	1,131,582	168,418	87.0%	87.0%	0.0%

施設管理費(繰越明許)	9,450,000	9,450,000	9,450,000	0	100.0%	100.0%	0.0%
土地改良施設適正化事業費(繰越明許)	29,277,000	29,269,141	0	29,277,000	100.0%	0.0%	0.0%
漁港建設費(繰越明許)	113,084,000	86,600,586	86,600,586	26,483,414	76.6%	76.6%	0.0%
単独災害復旧費(繰越明許)	2,225,000	0	0	2,225,000	0.0%	0.0%	0.0%
農業用施設等災害復旧費(繰越明許)	6,050,000	6,049,066	6,049,066	934	100.0%	100.0%	0.0%
計	1,115,981,800	330,304,308	250,410,568	865,571,232	29.6%	22.4%	14.0%
歳入歳出差引額	△ 613,500,258	-	△ 232,031,268	-	-	-	-

#### (4) 収納事務の状況

樋島漁協損失保証金については、当事者及び連帯保証人に対し弁済契約に基づいた支払いを促されたい。また、ほ場整備等農業費分担金の収入未済額についても、全額収納できるよう努力されたい。

#### (5) 契約事務の状況

50万円を超える業務委託は、上天草農業振興地域整備計画策定業務委託等の随意契約8件、入札20件の合計28件が締結されている。また、130万円を超える工事に関する契約は、上東排水機場内部制御装置修繕等の随意契約3件、入札13件の合計16件が締結されている。

#### (6) 補助金交付事務の状況

補助金交付事務は、概ね適正に行なわれている。

#### (7) 財産管理事務の状況

財産及び備品、基金台帳は、概ね適正に整備されている。

#### (8) その他の状況

起案書に決裁日のないものが見受けられた。

#### (9) 指摘事項及び措置状況

特に指摘する事項はない。

# 経済振興部 産業雇用創出課

(平成27年11月10日実施)

## (1) 職員配置(平成27年4月1日現在) 一般職員9人 嘱託職員2人

課長 — 課長補佐 1 — ┌ 企業誘致・産業支援係 一般職員4 嘱託職員2  
└ 6次産業化推進係 一般職員3

## (2) 事務事業の概要

企業誘致の拡充と地場産業の支援の強化及び6次産業化の推進が行われている。

## (3) 予算の執行状況(平成27年9月30日現在)

### 歳入

(単位:円、%)

項	予算現額 ①	調定額 ②	収入済額 ③	収入未済額 ②-③	収入率		前年同期収 入率調定比
					予算比 ③÷①	調定比 ③÷②	
使用料	36,000	26,000	26,000	0	72.2%	100.0%	100.0%
手数料	220,000	220,000	100,310	119,690	45.6%	45.6%	42.2%
国庫補助金	227,890,000	0	0	0	0.0%	-	-
県補助金	2,360,000	0	0	0	0.0%	-	-
貸付金元利収入	8,332,000	8,332,000	4,166,000	4,166,000	50.0%	50.0%	50.0%
雑入	1,802,000	1,789,601	66,236	1,723,365	3.7%	3.7%	50.0%
計	240,640,000	10,367,601	4,358,546	6,009,055	1.8%	42.0%	49.9%

### 歳出

(単位:円、%)

目	予算現額 ①	支出負担行 為済額 ②	支出済額 ③	予算残額 ①-③	執行率		前年同期執 行率支出済
					支出負担 ②÷①	支出済 ③÷①	
農業振興費	14,731,000	7,999,873	3,721,267	11,009,733	54.3%	25.3%	31.8%
商工総務費	71,662,000	34,709,167	34,709,167	36,952,833	48.4%	48.4%	48.6%
商工振興費	429,638,000	23,680,697	22,601,825	407,036,175	5.5%	5.3%	34.1%
農業振興費(繰越明許)	13,528,000	6,587,400	3,293,700	10,234,300	48.7%	24.3%	48.6%
商工振興費(繰越明許)	108,380,000	103,112,502	103,112,502	5,267,498	95.1%	95.1%	34.1%
計	637,939,000	176,089,639	167,438,461	470,500,539	27.6%	26.2%	35.8%
歳入歳出差引額	△ 397,299,000	△ 165,722,038	△ 163,079,915	-	-	-	-

## (4) 収納事務の状況

収納事務は、概ね適正に行われている。

## (5) 契約事務の状況

①業務委託は、農林水産物ブランド化推進等の随意契約11件、入札3件の合計14件が締結されている。

②委託事業の事業完了報告書等に受付印漏れが見受けられた。

## (6) 補助金交付事務の状況

補助金交付事務は、概ね適正に行なわれている。

## (7) 財産管理事務の状況

備品等は、概ね適正に管理されている。

## (8) その他の状況

起案書に決裁日のないものが見受けられた。

## (9) 指摘事項及び措置状況

特に指摘する事項はない。

# 経済振興部 観光おもてなし課 (平成27年11月9日実施)

(1) 職員配置(平成27年4月1日現在) 一般職員8人 嘱託職員7人 臨時職員2人

課長—課長補佐1—  
 観光総務係 一般職員3 嘱託職員1 臨時職員2  
 観光振興係 一般職員3  
 天草四郎メモリアルホール(別途記載 嘱託職員6)

## (2) 事務事業の概要

観光物産の振興、祭やトレッキング等の各種イベントの開催及び天草四郎メモリアルホール等施設の管理運営等が行われている。

### ①-1 施設の利用状況 (単位:人)

施設名	23年度	24年度	25年度	26年度	前年度増減	前年度比
西目海水浴場	2,991	3,336	3,418	2,553	△ 865	74.7%
天草四郎メモリアルホール	56,132	46,366	43,684	38,216	△ 5,468	87.5%
計	59,123	49,702	47,102	40,769	△ 6,333	86.6%

### ①-2 施設の利用状況(指定管理者)

松島展望休憩所、樋合海水浴場(H18.4.1～)

小島公園キャンプ場他4施設(H20.4.1～)

スパ・タラソ天草(H21.4.1～)

(単位:人)

施設名	23年度	24年度	25年度	26年度	前年度増減	前年度比
松島展望休憩所	31,072	30,204	30,201	30,103	△ 98	99.7%
樋合海水浴場	17,200	19,763	20,738	17,061	△ 3,677	82.3%
小島公園キャンプ場	927	1,166	1,463	1,166	△ 297	79.7%
諏訪公園キャンプ場	1,129	1,536	2,204	1,406	△ 798	63.8%
白嶽森林公園	1,863	1,910	1,894	1,677	△ 217	88.5%
龍ヶ岳山頂自然公園	1,499	1,668	1,641	1,722	81	104.9%
ミュージイ天文台	1,283	1,625	1,583	1,563	△ 20	98.7%
スパ・タラソ天草	236,139	206,238	195,812	205,074	9,262	104.7%
計	291,112	264,110	255,536	259,772	4,236	101.7%

## (3) 予算の執行状況(平成27年9月30日現在)

### 【一般会計】

#### ① 歳入

(単位:円、%)

項	予算現額 ①	調定額 ②	収入済額 ③	収入未済額 ②-③	収入率		前年同期収入率調定比
					予算比 ③÷①	調定比 ③÷②	
使用料	901,000	1,227,400	1,056,790	170,610	117.3%	86.1%	28.2%
県委託金	1,338,000	1,254,770	0	1,254,770	0.0%	0.0%	-
財産運用収入	1,018,000	1,147,838	234,131	913,707	23.0%	20.4%	23.9%
雑入	2,755,000	356,542	227,795	128,747	8.3%	63.9%	56.9%
計	6,012,000	3,986,550	1,518,716	2,467,834	25.3%	38.1%	29.3%

② 歳出

(単位:円、%)

目	予算現額 ①	支出負担行為額 ②	支出済額 ③	予算残額 ①-③	執行率		前年同期執行率支出済
					支出負担 ②÷①	支出済 ③÷①	
商工総務費	62,490,000	30,694,542	30,694,542	31,795,458	49.1%	49.1%	49.3%
観光費	210,759,000	134,361,149	69,960,687	140,798,313	63.8%	33.2%	37.5%
観光費(繰越明)	52,000,000	36,450,077	24,317,097	27,682,903	70.1%	46.8%	37.5%
計	325,249,000	201,505,768	124,972,326	200,276,674	62.0%	38.4%	39.6%
歳入歳出差引額	△ 319,237,000	-	△ 123,453,610	-	-	-	-

(4) 収納事務の状況

収納事務は、概ね適正に行われている。

(5) 契約事務の状況

①業務委託契約は、指定管理委託6件の他、各イベント等に関する随意契約40件、入札2件の合計48件が締結されている。また、工事に関する契約は、大道港トイレ便器洋式化等改修工事等の随意契約2件が締結されている。

②起案文書に決裁日等の記載漏れが見受けられた。

(6) 補助金交付事務の状況

補助金交付事務は、概ね適正に行なわれている。

(7) 財産管理事務の状況

備品及び公有財産は、概ね適正に管理されている。

(8) その他の状況

特に指摘する事項はない。

(9) 指摘事項及び措置状況

特に指摘する事項はない。

(1) 職員配置(平成27年4月1日現在) 嘱託職員6人

観光おもてなし課長 — 館長1 — アテンダント(嘱託職員6)  
(特別職)

(2) 事務事業の概要

天草島原の乱を題材に「歴史認識のテーマ館」として、周辺施設及び隣接市町村等と連携し観光客の招致宣伝活動が行われている。

① 施設の利用状況

区分		23年度	24年度	25年度	26年度	前年度増減	前年度比
入館者数	人	56,132	46,631	43,684	38,216	△ 5,468	87.5%
入館料	円	29,481,681	24,614,440	22,474,927	20,251,744	△ 2,223,183	90.1%
売店貸付収	円	120,000	-	180,000	180,000	-	-
1人当り入館料	円	525	528	514	530	15	103.0%

(3) 予算の執行状況(平成27年9月30日現在)

【天草四郎メモリアルホール特別会計】

① 歳入

(単位:円、%)

項	予算現額 ①	調定額 ②	収入済額 ③	収入未済額 ②-③	収入率		前年同期収入率調定比
					予算比 ③÷①	調定比 ③÷②	
事業収入	25,491,000	25,491,000	10,660,283	14,830,717	41.8%	41.8%	45.5%
財産運用収入	182,000	180,000	75,000	105,000	41.2%	41.7%	41.7%
財産売払収入	39,000	39,000	0	39,000	0.0%	0.0%	27.9%
雑入	744,000	774,400	267,594	506,806	36.0%	34.6%	26.6%
計	26,456,000	26,484,400	11,002,877	15,481,523	41.6%	41.5%	46.3%

② 歳出

(単位:円、%)

目	予算現額 ①	支出負担行為済額 ②	支出済額 ③	予算残額 ①-③	執行率		前年同期執行率支出済
					支出負担 ②÷①	支出済 ③÷①	
一般管理費	26,377,000	13,707,997	9,848,044	16,528,956	52.0%	37.3%	34.8%
基金	3,000	0	0	3,000	0.0%	0.0%	0.0%
予備費	13,000	0	0	13,000	0.0%	0.0%	0.0%
前年度繰上充用金	63,000	62,608	62,608	392	99.4%	99.4%	0.0%
計	26,456,000	13,770,605	9,910,652	16,545,348	52.1%	37.5%	28.6%
歳入歳出差引額	0	-	1,092,225	-	-	-	-

(4) 収納事務の状況

収納事務は、概ね適正に行われている。

(5) 契約事務の状況

契約事務は観光おもてなし課において行われている。施設管理委託等の契約が、随意契約により8件締結されている。

(6) 補助金交付事務の状況

該当する事務はない。

**(7) 財産管理事務の状況**

備品及び公有財産は、概ね適正に管理されている。

**(8) その他の状況**

特に指摘する事項はない。

**(9) 指摘事項及び措置状況**

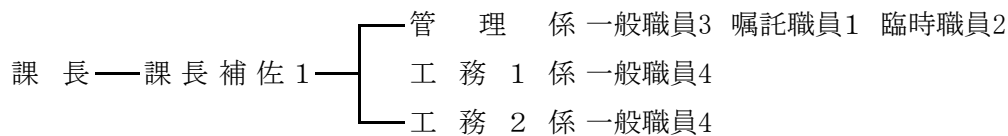
特に指摘する事項はない。



# 建設部 建設課

(平成27年11月11日実施)

(1) 職員配置(平成27年4月1日現在) 一般職員13人 嘱託職員1人 臨時職員2人



## (2) 事務事業の概要

道路、橋梁、港湾、海岸等の建設及び維持管理と公共土木施設災害復旧事業等が行われている。

## (3) 予算の執行状況(平成27年9月30日現在)

### 【一般会計】

#### ① 歳入

(単位:円、%)

項	予算現額 ①	調定額 ②	収入済額 ③	収入未済額 ②-③	収入率		前年同期収入率調定比
					予算比 ③÷①	調定比 ③÷②	
使用料	10,821,000	13,036,395	8,199,628	4,836,767	75.8%	62.9%	75.2%
国庫負担金	56,728,000	0	0	0	0.0%	-	-
国庫補助金	164,099,000	0	0	0	0.0%	-	-
県委託金	473,000	0	0	0	0.0%	-	-
基金繰入金	10,000,000	0	0	0	0.0%	-	-
雑入	150,000	150,670	61,718	88,952	41.1%	41.0%	80.1%
国庫補助金(繰越明許分)	21,696,000	21,696,000	0	21,696,000	0.0%	0.0%	-
計	263,967,000	34,883,065	8,261,346	26,621,719	3.1%	23.7%	75.3%

#### ② 歳出

(単位:円、%)

目	予算現額 ①	支出負担行為済額 ②	支出済額 ③	予算残額 ①-③	執行率		前年同期執行率支出済
					支出負担 ②÷①	支出済 ③÷①	
財産管理費	8,243,000	236,000	236,000	8,007,000	2.9%	2.9%	10.5%
土木総務費	332,261,000	183,934,624	179,910,261	152,350,739	55.4%	54.1%	51.0%
道路維持費	36,020,000	19,893,801	9,623,977	26,396,023	55.2%	26.7%	13.7%
道路新設改良費	81,841,000	12,733,200	0	81,841,000	15.6%	0.0%	1.2%
橋りょう維持費	125,562,000	3,879,687	197,564	125,364,436	3.1%	0.2%	0.3%
道路舗装費	66,990,000	20,802,358	10,248,035	56,741,965	31.1%	15.3%	3.8%
河川管理費	3,439,000	1,800,000	0	3,439,000	52.3%	0.0%	17.2%
港湾管理費	12,575,000	9,168,074	5,768,924	6,806,076	72.9%	45.9%	25.6%
港湾建設費	169,040,000	1,358,560	358,560	168,681,440	0.8%	0.2%	0.0%
道路災害復旧費	139,687,000	6,235,240	565,240	139,121,760	4.5%	0.4%	7.2%
法定外公共物災害復旧費	8,150,000	0	0	8,150,000	0.0%	0.0%	0.0%
土木総務費(繰越明許)	360,000	67,320	67,320	292,680	18.7%	18.7%	-
道路維持費(繰越明許)	12,000,000	11,980,627	11,980,627	19,373	99.8%	99.8%	-
道路新設改良費(繰越明許)	9,400,000	771,940	277,300	9,122,700	8.2%	3.0%	-
橋りょう維持費(繰越明許)	33,386,000	24,095,541	24,095,541	9,290,459	72.2%	72.2%	-
計	1,038,954,000	296,956,972	243,329,349	795,624,651	28.6%	23.4%	27.2%
歳入歳出差引額	△ 774,987,000	-	△ 235,068,003	-	-	-	-

## 【物揚場造成事業特別会計】

### ③ 歳入

(単位:円、%)

項	予算現額 ①	調定額 ②	収入済額 ③	収入未済額 ②-③	収入率		前年同期収 入率調定比
					予算比 ③÷①	調定比 ③÷②	
使用料	1,500,000	1,224,000	542,144	681,856	36.1%	44.3%	13.6%
一般会繰入金	8,398,000	8,398,000	6,490,000	1,908,000	77.3%	77.3%	-
計	9,898,000	9,622,000	7,032,144	2,589,856	71.0%	73.1%	56.5%

### ④ 歳出

(単位:円、%)

目	予算現額 ①	支出負担行 為済額 ②	支出済額 ③	予算残額 ①-③	執行率		前年同期執 行率支出済
					支出負担 ②÷①	支出済 ③÷①	
元金	7,384,000	3,671,677	3,671,677	3,712,323	49.7%	49.7%	49.7%
利子	477,000	258,639	258,639	218,361	54.2%	54.2%	54.5%
前年度繰上充用金	2,037,000	2,035,255	2,035,255	1,745	99.9%	99.9%	-
計	9,898,000	5,965,571	5,965,571	3,932,429	60.3%	60.3%	49.1%
歳入歳出差引額	0	-	1,066,573	-	-	-	-

#### (4) 収納事務の状況

収納事務は概ね適正に行われている。

#### (5) 契約事務の状況

50万円を超える業務委託は、市道合津馬場線道路維持業務委託等の随意契約1件、入札13件の合計14件が締結されている。また、130万円を超える工事に関する契約は、姫浦橋補修工事等の入札60件が締結されている。

#### (6) 補助金交付事務の状況

補助金交付事務は、概ね適正に行われている。

#### (7) 財産管理事務の状況

該当する事務はない。

#### (8) その他の状況

保存文書に消せるボールペンが使用されていた。

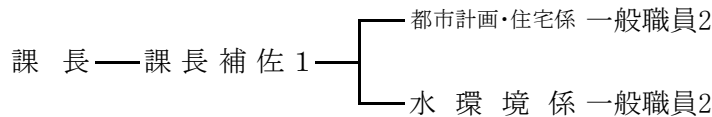
#### (9) 指摘事項及び措置状況

特に指摘する事項はない。

# 建設部 都市整備課

(平成27年10月13日実施)

## (1) 職員配置(平成27年4月1日現在) 一般職員6人



## (2) 事務事業の概要

市営住宅、都市計画等の建設及び維持管理、合併浄化槽等関係事務と下水道の建設、運営管理及び終末処理場の維持管理等の事務が行われている。

### 市営住宅の管理状況(平成27年4月1日現在)

団地名	木造平屋		木造2階		簡易耐火平屋		簡易耐火2階		中層耐火2階		中層耐火3階		中層耐火4階		計		1戸当り面積(m <sup>2</sup> )	建設年度	
	棟数	戸数	棟数	戸数	棟数	戸数	棟数	戸数	棟数	戸数	棟数	戸数	棟数	戸数	棟数	戸数			
大矢野町	荒木	4	4	2	4	2	8	1	4							9	20	33.6m <sup>2</sup> ~68.31m <sup>2</sup>	昭和40~62年度
	池の迫			1	4											1	4	70.8m <sup>2</sup>	平成5年度
	弓田	2	2													2	2	33.6m <sup>2</sup>	昭和40年度
	計	6	6	3	8	2	8	1	4	0	0	0	0	0	0	12	26		
松島町	赤松	2	2													2	2	32.23m <sup>2</sup> ~37.19m <sup>2</sup>	昭和38年度
	新古園					3	12									3	12	31.5m <sup>2</sup>	昭和43年度
	今村							1	4							1	4	68.69m <sup>2</sup>	昭和55年度
	宮の前					4	16	1	4							5	20	34.97m <sup>2</sup> ~46.24m <sup>2</sup>	昭和47~48年度
	本郷			2	4											2	4	71.21m <sup>2</sup>	昭和61年度
	園田							1	2							1	2	68.94m <sup>2</sup>	昭和61年度
	阿村							2	8							2	8	63.81m <sup>2</sup> ~68.94m <sup>2</sup>	昭和61~62年度
	古園							2	4							2	4	71.21m <sup>2</sup>	昭和63年度
計	2	2	2	4	7	28	7	22	0	0	0	0	0	0	18	56			
姫戸町	傘田							1	4			2	24			3	28	42.81m <sup>2</sup> ~77.64m <sup>2</sup>	昭和49~平成4年度
	二間戸							9	40							9	40	42.81m <sup>2</sup> ~60.12m <sup>2</sup>	昭和49~53年度
	計	0	0	0	0	0	0	10	44	0	0	2	24	0	0	12	68		
龍ヶ岳町	下貫							3	18					1	16	4	34	39.05m <sup>2</sup> ~49.57m <sup>2</sup>	昭和47~49年度
	脇浦							2	12							2	12	49.57m <sup>2</sup>	昭和49年度
	宮本												1	16	1	16	45.91m <sup>2</sup>	昭和49年度	
	小屋河内							4	24							4	24	41.65m <sup>2</sup> ~49.57m <sup>2</sup>	昭和49年度
	東浦							2	12							2	12	49.57m <sup>2</sup>	昭和49年度
	赤崎							1	6							1	6	49.57m <sup>2</sup>	昭和49年度
	樋島							4	20							4	20	41.65m <sup>2</sup>	昭和49年度
	下桶川											2	12			2	12	66.37m <sup>2</sup>	平成元年度
計	0	0	0	0	0	0	16	92	0	0	2	12	2	32	20	136			
合計	8	8	5	12	9	36	34	162	0	0	4	36	2	32	62	286			

## 公共下水道事業の施設整備状況

区 分		事業認可	対象事業認可整備状況	進捗率	
事業年度(計画)		昭和50年度～平成29年度	平成26年度末	-	
処理 区域	面積	188 <sup>㍉</sup> <sub>㍉</sub>	182 <sup>㍉</sup> <sub>㍉</sub>	96.8%	
	対象者	4,810人	5,081人	-	
事業 内容	下水管敷設延長	-	45.6km	-	
	ポンプ場箇所数	-	-	-	
	終末処理 場	処理方式	オキシデーションディッチ	オキシデーションディッチ	-
		箇所数	1箇所	1箇所	100.0%
		処理能力	3,000m <sup>3</sup> /日	3,000m <sup>3</sup> /日	-
		年間総汚水処理量	-	455,690m <sup>3</sup> /年	-
	年間汚泥処分量	-	295m <sup>3</sup> /年	-	

### (3) 予算の執行状況(平成27年9月30日現在)

#### 【一般会計】

##### ① 歳入

(単位:円、%)

項	予算現額 ①	調定額 ②	収入済額 ③	収入未済額 ②-③	収入率		前年同期収 入率調定比
					予算比 ③÷①	調定比 ③÷②	
使用料	39,881,000	29,570,752	18,117,300	11,453,452	45.4%	61.3%	87.1%
手数料	39,000	39,000	7,700	31,300	19.7%	19.7%	26.9%
国庫負担金	3,335,000	0	0	0	0.0%	-	-
国庫補助金	16,721,000	0	0	0	0.0%	-	-
県補助金	13,363,000	0	0	0	0.0%	-	-
財産運用収入	21,000	1,870	1,870	0	8.9%	100.0%	0.0%
繰入金	15,939,000	0	0	0	0.0%	-	-
計	89,299,000	29,611,622	18,126,870	11,484,752	20.3%	61.2%	86.7%

##### ② 歳出

目	予算現額 ①	支出負担行 為済額 ②	支出済額 ③	予算残額 ①-③	執行率		前年同期執 行率支出済
					支出負担 ②÷①	支出済 ③÷①	
環境衛生費	31,140,000	16,883,200	8,923,200	22,216,800	54.2%	28.7%	22.9%
コミュニティプラント費	20,053,000	11,740,502	8,773,609	11,279,391	58.5%	43.8%	43.7%
都市計画総務費	35,332,000	12,947,753	12,947,753	22,384,247	36.6%	36.6%	42.8%
公園管理費	5,354,000	4,117,802	1,074,348	4,279,652	76.9%	20.1%	37.3%
住宅管理費	9,226,000	4,333,269	2,463,351	6,762,649	47.0%	26.7%	43.5%
住宅建設費	23,060,000	11,656,740	4,660,800	18,399,200	50.5%	20.2%	3.0%
住宅対策費	5,000,000	5,000,000	0	5,000,000	100.0%	0.0%	-
公園施設災害復旧費	5,656,000	626,400	0	5,656,000	11.1%	0.0%	-
都市計画総務費(繰越明許)	4,362,000	4,306,547	105,347	4,256,653	98.7%	2.4%	-
計	139,183,000	71,612,213	38,948,408	100,234,592	51.5%	28.0%	27.5%
歳入歳出差引額	△ 49,884,000	-	△ 20,821,538	-	-	-	-

#### 【公共下水道事業特別会計】

##### ③ 歳入

(単位:円、%)

項	予算現額 ①	調定額 ②	収入済額 ③	収入未済額 ②-③	収入率		前年同期収 入率調定比
					予算比 ③÷①	調定比 ③÷②	
国庫補助金	27,200,000	5,000,000	0	5,000,000	0.0%	0.0%	-
分担金	4,343,000	2,101,688	1,730,118	371,570	39.8%	82.3%	90.2%
使用料	59,045,000	38,339,348	22,446,423	15,892,925	38.0%	58.5%	66.2%
手数料	0	180,000	10,000	170,000	-	5.6%	-
一般会計繰入金	191,260,000	104,502,000	104,502,000	0	54.6%	100.0%	100.0%
市債	82,900,000	0	0	0	0.0%	-	-
繰越金	18,622,000	18,622,801	18,622,801	0	100.0%	100.0%	100.0%
雑入	61,000	60,000	33,509	26,491	54.9%	55.8%	100.0%
県補助金	2,500,000	0	0	0	0.0%	-	-
財産売払収入	0	236,931	236,931	0	-	100.0%	-
国庫補助金(繰越明許)	3,951,000	0	0	0	0.0%	-	-
市債(繰越明許)	3,700,000	3,700,000	3,700,000	0	100.0%	100.0%	-
繰越金(繰越明許)	1,591,000	1,591,000	1,591,000	0	100.0%	100.0%	100.0%
計	395,173,000	174,333,768	152,872,782	21,460,986	38.7%	87.7%	92.0%

#### ④ 歳出

(単位:円、%)

目	予算現額 ①	支出負担行為済額 ②	支出済額 ③	予算残額 ①-③	執行率		前年同期執行率支出済
					支出負担 ②÷①	支出済 ③÷①	
下水道建設費	55,705,000	44,797,500	657,460	55,047,540	80.4%	1.2%	1.4%
下水道総務管理費	46,704,000	12,497,564	10,214,202	36,489,798	26.8%	21.9%	23.7%
処理場維持管理費	52,553,000	45,631,155	20,639,829	31,913,171	86.8%	39.3%	38.6%
管路維持管理費	4,332,000	1,653,046	1,311,177	3,020,823	38.2%	30.3%	27.0%
元金	177,810,000	88,322,806	88,322,806	89,487,194	49.7%	49.7%	49.5%
利子	40,228,000	20,446,183	20,446,183	19,781,817	50.8%	50.8%	50.3%
予備費	8,599,000	0	0	8,599,000	0.0%	0.0%	0.0%
下水道建設費(繰越明許)	7,902,000	7,902,000	7,902,000	0	100.0%	100.0%	0.0%
下水道総務管理費(繰越明許)	1,340,000	1,340,000	1,340,000	0	100.0%	100.0%	-
計	395,173,000	222,590,254	150,833,657	244,339,343	56.3%	38.2%	31.3%
歳入歳出差引額	0	-	2,039,125	-	-	-	-

#### (4) 収納事務の状況

市営住宅使用料等については、本人や保証人に催告状を送付する等、更なる滞納徴収強化を図りたい。

#### (5) 契約事務の状況

施設管理等に関する業務委託契約は、上天草景観計画策定業務委託等の随意契約15件、入札6件の合計21件が締結されている。また、工事に関する契約は、新古園団地屋根改修工事等の入札6件の締結となっている。

#### (6) 補助金交付事務の状況

補助金交付事務は、概ね適正に行われている。

#### (7) 財産管理事務の状況

備品は、概ね適正に管理されている。

#### (8) その他の状況

起案書の決裁日漏れが見受けられた。

#### (9) 指摘事項及び措置状況

特に指摘する事項はない。

# 会 計 課

(平成27年11月11日実施)

## (1) 職員配置(平成27年4月1日現在) 一般職員5人

会計管理者 (会計課長) ——— 課長補佐1 ——— 会 計 係 一般職員3

## (2) 事務事業の概要

一般会計、特別会計及び歳入歳出外現金等の出納整理、決算の調整をはじめ有価証券等の保管管理が行われている。

## (3) 予算の執行状況(平成27年9月30日現在)

### ① 歳 入

(単位:円、%)

項	予算現額 ①	調定額 ②	収入済額 ③	収入未済額 ②-③	収入率		前年同期収入率調定比
					予算比 ③÷①	調定比 ③÷②	
市預金利子	1,200,000	403,223	403,223	0	33.6%	100.0%	100.0%
計	1,200,000	403,223	403,223	0	33.6%	100.0%	100.0%

### ② 歳 出

(単位:円、%)

項	予算現額 ①	支出負担行為済額 ②	支出済額 ③	予算残額 ①-③	執行率		前年同期執行率支出済
					支出負担 ②÷①	支出済 ③÷①	
会計管理費	43,425,000	21,414,639	21,407,391	22,017,609	49.3%	49.3%	48.6%
計	43,425,000	21,414,639	21,407,391	22,017,609	49.3%	49.3%	48.6%
歳入歳出差引額	△ 42,225,000	—	△ 21,004,168	—	—	—	—

## (4) 収納事務の状況

収納事務は、概ね適正に行われている。

## (5) 契約事務の状況

該当する事務はない。

## (6) 補助金交付事務の状況

該当する事務はない。

## (7) 財産管理事務の状況

基金、有価証券及び出資証券等は、概ね適正に管理されている。

## (8) その他の状況

特に指摘する事項はない。

## (9) 指摘事項及び措置状況

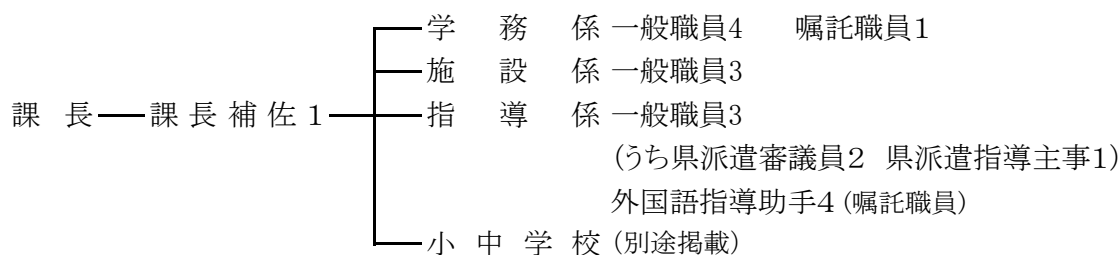
**【指摘事項】**予算の適正執行に関連する規則の見直し等を行われたい。

過年度より、会計事務規則第46条での委託料の取扱い、物品管理規則の現況に即していない部分についての検討等を指摘しているところであり、内容について精査のうえ職員の統一した対応ができるよう整備されたい。

# 教育委員会 学務課

(平成27年10月9日実施)

(1) 職員配置(平成27年4月1日現在)一般職員12人 嘱託職員1人 外国語指導助手4人



## (2) 事務事業の概要

教育委員会に関する事務、教育予算の経理、学校施設及び学校教育に関する事務が行われている。また、教育審議員2人、教育指導主事1人、外国語指導助手4人の受入れを行い、各小中学校への巡回指導等が行われている。

### 奨学資金貸付状況

(単位:円、人)

年度	貸付額	貸付人数	返還金	返還人数	年度末残高	前年度末残高増減
平成24年度	19,420,000	75	16,571,550	212	154,616,450	2,848,450
平成25年度	14,740,000	55	18,344,288	221	151,012,162	△ 3,604,288
平成26年度	15,480,000	57	25,493,038	257	140,999,124	△ 10,013,038
前年度増減	740,000	2	7,148,750	36	△ 10,013,038	-

## (3) 予算の執行状況(平成27年9月30日現在)

### ① 歳入

(単位:円、%)

項	予算現額 ①	調定額 ②	収入済額 ③	収入未済額 ②-③	収入率		前年同期収入率調定比
					予算比 ③÷①	調定比 ③÷②	
負担金	929,000	908,500	908,500	0	97.8%	100.0%	100.0%
国庫補助金	22,999,000	712,000	0	712,000	0.0%	0.0%	-
県補助金	320,000	311,000	0	311,000	0.0%	0.0%	-
委託費	150,000	0	0	0	0.0%	-	-
財産運用収入	4,187,000	1,897,193	1,620,335	276,858	38.7%	85.4%	75.0%
寄附金	50,000	50,000	50,000	0	100.0%	100.0%	75.0%
基金繰入金	14,520,000	0	0	0	0.0%	-	100.0%
貸付金元利収入	25,492,000	42,969,588	11,755,144	31,214,444	46.1%	27.4%	73.2%
雑入	1,063,000	653,977	653,917	60	61.5%	100.0%	100.0%
計	69,710,000	47,502,258	14,987,896	32,514,362	21.5%	31.6%	27.5%

## ② 歳出

(単位:円、%)

目	予算現額 ①	支出負担行為済額 ②	支出済額 ③	予算残額 ①-③	執行率		前年同期執行率支出済
					支出負担 ②÷①	支出済 ③÷①	
教育委員会費	2,664,000	1,341,995	1,341,995	1,322,005	50.4%	50.4%	49.2%
事務局費	139,573,000	67,741,121	67,275,827	72,297,173	48.5%	48.2%	47.0%
教育振興費	17,456,000	8,280,942	8,276,028	9,179,972	47.4%	47.4%	48.9%
奨学資金費	16,350,000	15,868,736	7,888,736	8,461,264	97.1%	48.2%	39.8%
教員住宅管理費	2,195,000	423,091	144,665	2,050,335	19.3%	6.6%	41.4%
小学校管理費	357,317,000	215,338,007	122,999,256	234,317,744	60.3%	34.4%	42.6%
小学校教育振興費	31,137,000	17,310,708	12,155,554	18,981,446	55.6%	39.0%	34.6%
中学校管理費	156,675,000	62,175,085	45,380,340	111,294,660	39.7%	29.0%	28.1%
中学校教育振興費	30,721,000	17,601,463	12,353,955	18,367,045	57.3%	40.2%	31.2%
学校給食費	159,591,000	72,776,122	68,200,501	91,390,499	45.6%	42.7%	41.1%
奨学基金費	25,513,000	18,111	18,111	25,494,889	0.1%	0.1%	96.2%
上天草市学校教育施設整備基金費	8,000	3,882	124	7,876	48.5%	1.6%	2.1%
計	939,200,000	478,879,263	346,035,092	593,164,908	51.0%	36.8%	39.2%
歳入歳出差引額	△ 869,490,000	-	△ 331,047,196	-	-	-	-

### (4) 収納事務の状況

奨学金の収入未済額は、概ね適正な収納事務の執行を行われている。今後も引き続き滞納徴収の強化に努められたい。

### (5) 契約事務の状況

業務委託は、小中学校一般廃棄物・資源ごみ収集運搬処理業務等の随意契約67件、入札12件の合計79件が締結されている。また、130万円を超える工事に関する契約は、小学校トイレ改修(建築)工事等の入札8件の契約となっている。

### (6) 補助金交付事務の状況

補助金交付事務は、概ね適正に行なわれている。

### (7) 財産管理事務の状況

公有財産台帳は、整理され概ね適正に管理されている。

### (8) その他の状況

起案文書等の決裁日が記入されていないものが見受けられた。

### (9) 指摘事項及び措置状況

特に指摘する事項はない。



# 学 務 課 小 中 学 校

## 監査実施日

平成27年10月28日 登立小学校、上小学校、中南小学校、維和小学校  
阿村小学校、松島中学校、今津小学校

平成27年10月29日 湯島小学校、湯島中学校  
龍ヶ岳小学校、龍ヶ岳中学校、姫戸小学校

平成27年10月30日 中北小学校、維和中学校、大矢野中学校  
教良木小学校、姫戸中学校、阿村中学校

## (1) 職員配置(平成27年4月1日現在) 技能職員17人 嘱託職員75人

学務課長	┌	小 学 校 (学校主事6人、給食技師8人)	嘱託職員75人 (用務員9人、調理員36人、特別支援補助22人、自立支援コーディネーター1人、司書3人、スクールサポーター1人、学習支援3人)
	└	中 学 校 (学校主事2人、給食技師1人)	

## (2) 小中学校児童生徒数等の状況(各年度5月1日現在) (単位:学級、人)

区 分	23年		24年		25年		26年		27年		前年増減	
	学級数	児童数	学級数	児童数	学級数	児童数	学級数	児童数	学級数	児童数	学級数	児童数
小学校												
登立小	15	284	13	252	12	257	11	242	11	229	0	△13
維和小	8	66	7	64	7	60	6	58	6	55	0	△3
上小	9	176	10	209	10	200	8	192	8	182	0	△10
中北小	7	62	6	57	6	56	5	48	4	38	△1	△10
中南小	8	145	8	145	8	136	8	142	8	137	0	△5
中南江後分校	20年度中南小に統合											
湯島小	2	6	2	7	2	5	2	5	2	6	0	1
上北小	4	42	24年度上小に統合									
阿村小	7	161	7	144	7	128	7	119	8	121	1	2
今津小	12	252	10	226	10	217	9	201	9	197	0	△4
樋合小	22年度今津小に統合											
教良木小	4	41	4	35	4	34	4	30	4	26	0	△4
姫戸小	7	124	7	113	7	107	7	97	7	95	0	△2
牽田小	22年度姫戸小に統合											
龍ヶ岳小	8	161	8	160	8	158	8	160	8	159	0	△1
高戸小	23年度龍ヶ岳3校統合											
樋島小	23年度龍ヶ岳3校統合											
大道小	23年度龍ヶ岳3校統合											
計	91	1,520	82	1,412	81	1,358	75	1,294	75	1,245	0	△49
うち特別支援学級	18	34	16	25	16	31	14	27	15	31	1	4
中学校												
大矢野中	14	378	14	395	13	387	12	365	12	354	0	△11
維和中	3	47	4	42	5	49	5	41	4	39	△1	△2
湯島中	3	13	3	9	2	7	1	2	1	2	0	0
阿村中	3	86	3	100	3	89	4	87	4	73	0	△14
松島中	-	-	-	-	-	-	8	149	7	131	-	-
今津中	7	129	8	136	7	126	26年度教良木中と統合					
教良木中	3	35	3	35	3	28	26年度今津中と統合					
姫戸中	4	87	4	79	4	76	3	69	3	56	0	△13
龍ヶ岳中	6	111	5	92	5	76	4	69	4	78	0	9
大道中	23年度龍ヶ岳中と統合											
計	43	886	44	888	42	838	37	782	35	733	△2	△49
うち特別支援学級	7	9	9	17	10	14	8	16	6	9	△2	△7
合計	134	2,406	126	2,300	123	2,196	112	2,076	110	1,978	△2	△98
うち特別支援学級	25	43	25	42	26	45	22	43	21	40	△1	△3

(3) 歳出予算の執行状況(平成27年9月30日現在)

(項)小学校費 (目)学校管理費

(単位:円、%)

節別	予算現額 ①	支出負担行為済額 ②	支出済額 ③	予算残額 ①-③	執行率		前年同期執行率支出済
					支出負担 ②÷①	支出済 ③÷①	
報酬	45,295,000	16,727,810	16,727,810	28,567,190	36.9%	36.9%	36.4%
給料	20,330,000	9,455,320	9,455,320	10,874,680	46.5%	46.5%	50.0%
職員手当等	12,960,000	5,752,588	5,752,588	7,207,412	44.4%	44.4%	47.9%
共済費	12,596,000	5,527,584	5,527,584	7,068,416	43.9%	43.9%	46.6%
賃金	112,000	44,000	44,000	68,000	39.3%	39.3%	37.3%
報償費	263,000	20,000	20,000	243,000	7.6%	7.6%	6.8%
旅費	526,000	125,400	125,400	400,600	23.8%	23.8%	13.5%
需用費	77,925,000	42,267,311	36,667,030	41,257,970	54.2%	47.1%	46.2%
役務費	12,260,000	7,505,443	2,959,481	9,300,519	61.2%	24.1%	25.4%
委託料	97,573,000	71,380,282	28,516,700	69,056,300	73.2%	29.2%	43.2%
使用料及び賃借料	6,493,000	2,192,154	1,493,329	4,999,671	33.8%	23.0%	18.7%
原材料費	387,000	127,026	108,312	278,688	32.8%	28.0%	10.8%
備品購入費	2,603,000	1,198,942	948,017	1,654,983	46.1%	36.4%	41.4%
負担金補助及び交付金	1,994,000	1,213,685	1,213,685	780,315	60.9%	60.9%	67.1%
計	291,317,000	163,537,545	109,559,256	181,757,744	56.1%	37.6%	42.6%

(項)中学校費 (目)学校管理費

(単位:円、%)

節別	予算現額 ①	支出負担行為済額 ②	支出済額 ③	予算残額 ①-③	執行率		前年同期執行率支出済
					支出負担 ②÷①	支出済 ③÷①	
報酬	18,302,000	6,048,000	6,048,000	12,254,000	33.0%	33.0%	36.5%
給料	7,927,000	3,963,054	3,963,054	3,963,946	50.0%	50.0%	49.9%
職員手当等	5,624,000	2,660,121	2,660,121	2,963,879	47.3%	47.3%	47.2%
共済費	4,898,000	2,236,427	2,236,427	2,661,573	45.7%	45.7%	45.2%
報償費	120,000	19,000	19,000	101,000	15.8%	15.8%	5.2%
旅費	288,000	94,200	94,200	193,800	32.7%	32.7%	12.6%
需用費	65,133,000	18,995,867	16,657,589	48,475,411	29.2%	25.6%	45.2%
役務費	6,980,000	4,771,049	2,862,862	4,117,138	68.4%	41.0%	37.2%
委託料	37,868,000	19,795,432	8,296,309	29,571,691	52.3%	21.9%	28.6%
使用料及び賃借料	2,742,000	1,189,617	798,951	1,943,049	43.4%	29.1%	33.4%
工事請負費	2,500,000	0	0	2,500,000	0.0%	0.0%	0.0%
原材料費	290,000	59,532	52,620	237,380	20.5%	18.1%	17.7%
備品購入費	2,085,000	971,691	320,112	1,764,888	46.6%	15.4%	43.9%
負担金補助及び交付金	1,291,000	744,695	744,695	546,305	57.7%	57.7%	56.2%
計	156,048,000	61,548,685	86,943,940	69,104,060	39.4%	55.7%	51.5%

**(4) 収納事務の状況**

該当する事務はない。

**(5) 契約事務の状況**

備品購入の関係書類(見積書及び改札調書等)は概ね適正に処理されている。

**(6) 補助金交付事務の状況**

該当する事務はない。

**(7) 財産管理事務の状況**

財産管理事務、備品の廃棄処分及び移管は概ね適正に処理されている。

**(8) その他の状況**

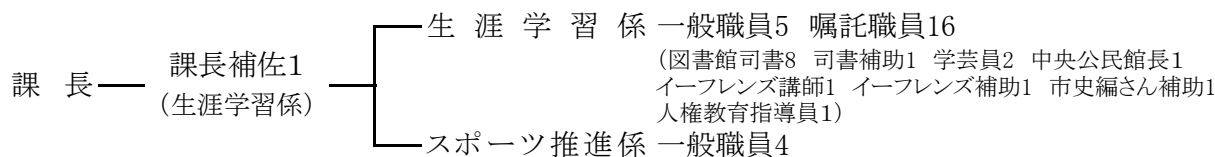
特に指摘する事項はない。

**(9) 指摘事項及び措置状況**

特に指摘する事項はない。

# 教育委員会 社会教育課 (平成27年10月13日実施)

## (1) 職員配置(平成27年4月1日現在) 一般職員11人 嘱託職員16人



## (2) 事務事業の概要

生涯学習、各種学級、社会教育各種団体の育成指導、青少年の健全育成、公民館事業、各種体育及びレクリエーションの育成指導、運動公園、体育施設の管理運営等が行われている。

### ① 図書館の利用状況等 ※貸出総冊数は、移動図書館を含む。

区分	平成25年度				平成26年度			
	開館日数(日)	利用者数(人)	蔵書数(冊)	貸出総冊数(冊)	開館日数(日)	利用者数(人)	蔵書数(冊)	貸出総冊数(冊)
大矢野森記念図書館	287	4,428	24,573	10,345	278	4,630	25,141	11,609
中央図書館	285	7,767	46,062	29,280	278	6,690	46,550	29,617
姫戸図書館	288	2,557	14,394	5,095	278	2,442	12,242	4,752
龍ヶ岳図書館	282	2,619	8,266	5,132	279	2,064	9,075	5,159
計	1,142	17,371	93,295	49,852	1,113	15,826	93,008	51,137

### ② 主な施設の利用状況

施設名	平成25年度		平成26年度		前年度増減	
	利用者数(人)	使用料(円)	利用者数(人)	使用料(円)	利用者数(人)	使用料(円)
姫戸運動広場	11,795	350,450	10,796	319,100	△ 999	△ 31,350
龍ヶ岳グラウンド	14,522	227,600	15,439	232,750	917	5,150
阿村体育館	20,352	387,500	16,439	330,850	△ 3,913	△ 56,650
姫戸体育館	6,085	228,800	5,307	200,325	△ 778	△ 28,475
龍ヶ岳体育館	11,392	248,500	10,751	295,600	△ 641	47,100
計	64,146	1,442,850	58,732	1,378,625	△ 5,414	△ 64,225

指定管理者制度導入施設(平成21年度～)

施設名	平成24年度	平成25年度	平成26年度	前年度増減
	利用者数(人)	利用者数(人)	利用者数(人)	利用者数(人)
大矢野総合体育館	46,729	43,945	41,728	2,217
大矢野総合スポーツ公園グラウンド	39,586	31,186	27,595	3,591
大矢野弓道場	687	860	901	△ 41
松島総合センター「アロマ」	48,456	43,153	43,597	△ 444
アロマホール	17,957	14,912	13,694	1,218
松島総合運動公園野球場	8,363	7,182	6,071	1,111
松島総合運動公園陸上競技場	17,384	17,901	16,392	1,509
松島総合運動公園グランドゴルフ場	390	375	299	76
計	179,552	159,514	150,277	9,237

### (3) 予算の執行状況(平成27年9月30日現在)

#### ① 歳入

(単位:円、%)

項	予算現額 ①	調定額 ②	収入済額 ③	収入未済額 ②-③	収入率		前年同期収入率調定比
					予算比 ③÷①	調定比 ③÷②	
使用料	3,384,000	3,408,640	1,193,525	2,215,115	35.3%	35.0%	42.4%
県補助金	1,526,000	0	0	0	0.0%	-	-
県委託金	315,000	0	0	0	0.0%	-	-
財産運用収入	245,000	60,425	38,415	22,010	15.7%	63.6%	100.0%
財産売払収入	107,000	16,067	9,453	6,614	8.8%	58.8%	100.0%
寄附金	70,000	70,000	70,000	0	100.0%	100.0%	-
基金繰入金	487,000	0	0	0	0.0%	-	-
雑入	1,288,000	860,460	165,560	694,900	12.9%	19.2%	100.0%
計	7,422,000	4,415,592	1,476,953	2,938,639	19.9%	33.4%	50.2%

#### ② 歳出

(単位:円、%)

目	予算現額 ①	支出負担行為済額 ②	支出済額 ③	予算残額 ①-③	執行率		前年同期執行率支出済
					支出負担 ②÷①	支出済 ③÷①	
社会教育総務費	67,596,000	30,728,497	29,287,322	38,308,678	45.5%	43.3%	46.0%
公民館費	31,414,000	19,886,484	14,518,367	16,895,633	63.3%	46.2%	44.0%
図書館費	29,704,000	14,532,695	12,588,973	17,115,027	48.9%	42.4%	38.9%
文化振興費	2,579,000	2,322,463	1,070,997	1,508,003	90.1%	41.5%	5.4%
人権教育推進費	3,127,000	1,278,487	1,278,487	1,848,513	40.9%	40.9%	41.1%
保健体育総務費	45,167,000	26,372,126	23,097,126	22,069,874	58.4%	51.1%	53.0%
体育施設費	14,031,000	5,093,439	4,303,692	9,727,308	36.3%	30.7%	32.4%
スポーツ振興施設事業費	81,083,000	59,138,440	29,235,160	51,847,840	72.9%	36.1%	45.4%
伝統文化継承基金費	5,000	4,500	0	5,000	90.0%	0.0%	-
スポーツ振興基金費積立金	1,000	377	377	623	37.7%	37.7%	37.5%
図書館建設基金費積立金	216,000	55,548	38,038	177,962	25.7%	17.6%	0.0%
計	274,923,000	159,413,056	115,418,539	159,504,461	58.0%	42.0%	32.5%
歳入歳出差引額	△ 267,501,000	-	△ 113,941,586	-	-	-	-

#### (4) 収納事務の状況

収納事務は概ね適正に処理されている。

#### (5) 契約事務の状況

①業務委託は、社会体育施設管理委託等の随意契約36件が締結されている。そのうち施設の指定管理に関する契約は3件の締結となっている。また、130万円を超える工事に関する契約は、大矢野総合体育館冷温水発生マイコン盤更新工事等の随意契約1件、入札2件の締結となっている。

②起案文書等の決裁日が記入されていないものが見受けられた。

#### (6) 補助金交付事務の状況

補助金事務は概ね適正に処理されている。

**(7) 財産管理事務の状況**

財産管理事務は概ね適正に管理されている。

**(8) その他の状況**

特に指摘する事項はない。

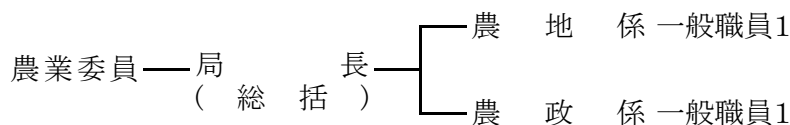
**(9) 指摘事項及び措置状況**

特に指摘する事項はない。

# 農 業 委 員 会

(平成27年11月10日実施)

## (1) 職員配置(平成27年4月1日現在) 一般職員3人



## (2) 事務事業の概要

農地法に基づく農地の所有権移転等の機関事務、農業者年金業務及びその他農地農政に関する事務が行われている。

### ① 農地の所有権移転及び転用等の取り扱い件数等 (単位:件、㎡)

区 分	農地法第3条関係			農地法 第4条関係	農地法 第5条関係	農地法 第20条関係	農業経営基 盤強化法	合計	
	所有権移転	賃借権設定	使用賃借権 設定	所有地を宅 地等転用	所有権移転後 宅地等転用	賃貸の解約	利用権設定		
平成 25 年度	件数	26	0	0	10	28	6	101	171
	田	9,014	0	0	591	16,933	1,227	320,022	347,787
	畑	12,423	0	0	4,044	11,040	9,845	95,514	132,866
	計	21,437	0	0	4,635	27,973	11,072	415,536	-
平成 26 年度	件数	37	0	0	19	44	24	56	180
	田	14,300	0	0	1,998	7,438	23,790	98,189	145,715
	畑	33,886	0	0	2,851	17,072	13,070	104,490	171,369
	計	48,186	0	0	4,849	24,510	36,860	202,679	-
前 年 度 増 減	件数	11	0	0	9	16	18	△ 45	9
	田	5,286	0	0	1,407	△ 9,495	22,563	△ 221,833	△ 202,072
	畑	21,463	0	0	△ 1,193	6,032	3,225	8,976	38,503
	計	26,749	0	0	214	△ 3,463	25,788	△ 212,857	-

### ② 農業者年金の受給状況 (単位:人)

区 分	24年度末	25年度末	26年度末	前年度増減
経営委譲年金	185	188	161	△ 27
老齢年金のみ	71	53	63	10
計	256	241	224	△ 17

## (3) 予算の執行状況(平成27年9月30日現在)

### ① 歳 入 (単位:円、%)

項	予算現額 ①	調定額 ②	収入済額 ③	収入未済額 ②-③	収入率		前年同期収 入率調定比
					予算比 ③÷①	調定比 ③÷②	
手数料	12,000	12,000	5,100	6,900	42.5%	42.5%	45.0%
県補助金	6,663,000	4,669,000	0	4,669,000	0.0%	0.0%	-
受託事業収入	360,000	325,900	325,900	0	90.5%	100.0%	0.0%
計	7,035,000	5,006,900	331,000	4,675,900	4.7%	6.6%	1.2%

② 歳出

(単位:円、%)

項	予算現額 ①	支出負担行為済額 ②	支出済額 ③	予算残額 ①-③	執行率		前年同期執行率支出済
					支出負担 ②÷①	支出済 ③÷①	
農業委員会費	33,448,000	15,785,532	10,775,854	22,672,146	47.2%	32.2%	36.3%
計	33,448,000	15,785,532	10,775,854	22,672,146	47.2%	32.2%	36.3%
歳入歳出差引額	△ 26,413,000	-	△ 10,444,854	-	-	-	-

(4) 収納事務の状況

収納事務は概ね適正に行われている。

(5) 契約事務の状況

農業委員会議事録作成業務委託等の随意契約2件が締結されている。

(6) 補助金交付事務の状況

該当する事務はない。

(7) 財産管理事務の状況

備品は、概ね適正に管理されている。

(8) その他の状況

特に指摘する事項はない。

(9) 指摘事項及び措置状況

特に指摘する事項はない。



# 監 査 委 員 事 務 局

**(1) 職員配置(平成27年4月1日現在) 一般職員2人**

監査委員—事務局長—監 査 係 書記1  
(監査係)

**(2) 事務事業の概要**

例月出納検査、決算審査及び財産の運用状況審査、定期監査並びに財政援助団体等の監査の実施、意見書作成並びに公表等の事務が行われている。

**(3) 予算の執行状況(平成27年9月30日現在)**

歳 出

(単位:円、%)

項	予算現額 ①	支出負担行為済額 ②	支出済額 ③	予算残額 ①-③	執行率		前年同期執行率支出済
					支出負担 ②÷①	支出済 ③÷①	
監査委員費	16,504,000	8,331,027	8,331,027	8,172,973	50.5%	50.5%	49.1%
計	16,504,000	8,331,027	8,331,027	8,172,973	50.5%	50.5%	49.1%

**(4) 収納事務の状況**

該当する事務はない。

**(5) 契約事務の状況**

該当する事務はない。

**(6) 補助金交付事務の状況**

該当する事務はない。

**(7) 財産管理事務の状況**

備品は、概ね適正に管理されている。

**(8) その他の状況**

特に指摘する事項はない。

**(9) 指摘事項及び措置状況**

特に指摘する事項はない。

# 水 道 局 (平成27年10月21日実施)

## (1) 職員配置(平成27年4月1日現在) 一般職員12人 嘱託職員3人

局 長	—	次 長	1	庶 務 係	一般職員5	嘱託職員1
				工 務 係	一般職員5	嘱託職員2

## (2) 事務事業の概要

上水道(公営企業会計)の検針、使用料徴収、水道施設の新設、改良及び維持管理等の業務が行われている。平成25年3月に倉江浄水場が完成し水の供給が行われている。

### ① 業務状況

区 分	①	②	③	④	達成率	
	平成27年度 予定量	平成27年度 上半期実績	平成26年度 実績	平成26年度 上半期実績	②/①×100	②/④×100
給水戸数	11,750 戸	11,737 戸	11,749 戸	11,793 戸	99.9%	99.5%
配水量	3,125 千t	1,540 千t	3,125 千t	1,606 千t	49.3%	95.9%
1日平均給水量	6,560 t	6,595 t	6,560 t	6,642 t	100.5%	99.3%

### ② 建設改良事業の進捗状況 (単位:千円、%)

事業名	①	②	③	達成率	
	平成27年度 予定額	平成27年度 上半期執行済	H26. 9. 30 までの完成額	②/①×100	②/③×100
配水設備改良費	142,272	39,173	17,665	27.5%	221.8%
計	142,272	39,173	17,665	27.5%	221.8%

## (3) 予算の執行状況(平成27年9月30日現在)

### 【水道企業会計収益的収支】税込

#### ① 歳 入 (単位:千円、%)

項	①	②	③	④	比 較	
	平成27年度 予算額	平成27年度 上半期収益額	平成26年度 決算額	平成26年度 上半期収益額	②/①×100	②/④×100
営業収益	773,451	360,145	786,872	361,435	46.6%	99.6%
営業外収益	141,148	49,412	147,321	51,969	35.0%	95.1%
特別利益	0	0	2,519	0	-	0.0%
計	914,599	409,557	936,712	413,404	44.8%	99.1%

#### ② 歳 出 (単位:千円、%)

項	①	②	③	④	比 較	
	平成27年度 予算額	平成27年度 上半期費用額	平成26年度 決算額	平成26年度 上半期費用額	②/①×100	②/④×100
営業費用	824,459	219,777	803,200	231,204	26.7%	95.1%
営業外費用	88,946	39,185	93,829	39,997	44.1%	98.0%
特別損失	2	0	0	0	0.0%	-
予備費	1,191	0	0	0	0.0%	-
計	914,598	258,962	897,029	271,201	28.3%	95.5%
歳入歳出差引額	1	150,595	39,683	142,203	-	-

### ③ 資産の状況

(単位:千円、%)

区 分	① H27. 4. 1 当初額	② H27. 9. 30 現在額	③ H26. 9. 30 現在額	増減 ②-①	比 較	
					②/①×100	②/③×100
流動資産	1,125,493	1,136,277	1,123,628	10,784	101.0%	101.1%
現金預金	1,089,310	1,078,982	1,058,964	△ 10,328	99.1%	101.9%
未収金	32,284	32,883	41,038	599	101.9%	80.1%
貯蔵品	3,899	4,324	4,555	425	110.9%	94.9%
前払い金	0	5,896	4,211	5,896	0.0%	140.0%
その他流動資産	0	14,192	14,860	14,192	0.0%	95.5%
流動負債	310,775	172,277	171,929	△ 138,498	55.4%	100.2%
企業債	273,519	134,981	139,658	△ 138,538	49.3%	96.7%
一時借入金	0	0	0	0	-	-
未払金	19,781	661	802	△ 19,120	3.3%	82.4%
預り金	7,745	5,314	4,644	△ 2,431	68.6%	114.4%
引当金	9,730	3,087	0	△ 6,643	31.7%	0.0%
その他流動負債	0	28,234	26,825	28,234	0.0%	105.3%
資産負債差引額	814,718	964,000	951,699	149,282	118.3%	101.3%

#### (4) 収納事務の状況

収納事務は、概ね適正に行われている。未収金の回収には更なる努力をされたい。

#### (5) 契約事務の状況

①業務委託は、漏水調査業務委託等の随意契約1件、入札4件が締結されている。また、工事に関する契約は、市道三年ヶ浦線路線変更に伴う送水管布設替工事等の随意契約3件、入札11件の合計14件が締結されている。

②起案文書に決裁日等の記載漏れが見受けられた。

#### (6) 補助金交付事務の状況

該当する事務はない。

#### (7) 財産管理事務の状況

財産は、概ね適正に管理されている。

#### (8) その他の状況

特に指摘することはない。

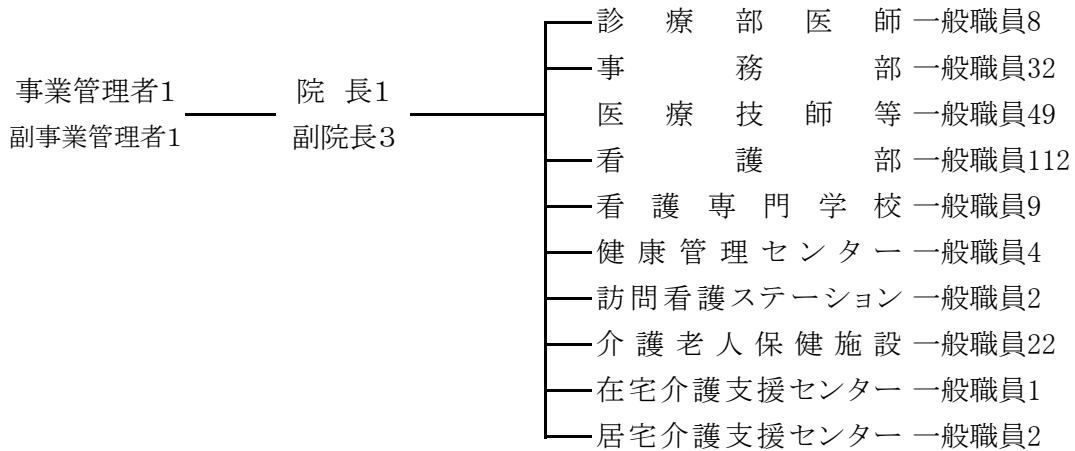
#### (9) 指摘事項及び措置状況

特に指摘することはない。

# 上天草総合病院

(平成27年10月22日実施)

## (1) 職員配置(平成27年4月1日現在) 一般職員246人 嘱託職員105人 臨時職員21人



## (2) 事務事業の概要

平成26年度は病床数195床、外来診療日数年間244日、診療科23科目の診療が行われている。他に看護学校、健康管理センター、訪問看護ステーション、介護老人保健施設、在宅介護支援センター、居宅介護支援センターの運営が併せて行われている。

### ① 診療科別患者数

(単位:人、%)

診療科	平成25年度		平成26年度		平成27年度上期		前年度比	
	外来	入院	外来	入院	外来	入院	外来	入院
内科	27,496	37,587	29,823	33,614	14,259	15,960	47.8%	47.5%
循環器科	7,778	9,538	7,299	9,441	3,704	5,350	50.7%	56.7%
小児科	3,537	236	3,157	243	1,463	134	46.3%	55.1%
アレルギー科(喘息)	0	0	43	0	0	0	—	—
外科	7,485	5,396	8,329	5,701	4,109	2,997	49.3%	52.6%
整形外科	47,583	9,185	46,907	12,689	24,605	6,582	52.5%	51.9%
産婦人科	3,761	1,086	3,756	967	1,689	419	45.0%	43.3%
泌尿器科	1,390	0	1,764	0	938	1	53.2%	—
眼科	10,669	919	12,031	1,255	6,565	676	54.6%	53.9%
耳鼻咽喉科	2,437	0	2,532	0	1,129	0	44.6%	—
人工透析	5,857	0	6,406	0	3,600	0	56.2%	—
歯科口腔外科(歯科)	3,814	0	3,794	0	1,706	0	45.0%	—
計	121,807	63,947	125,841	63,910	63,767	32,119	50.7%	50.3%

## ②業務状況

### ア 病院に関する事項

(単位:人、%)

入院・外来の別	① 平成27年度 予定人数	② 平成27年度 上半期実績	③ 平成26年度 実績	④ 平成26年度 上半期実績	達成率	
					②/①×100	②/④×100
入院	65,880	32,119	63,910	32,432	48.8%	99.0%
外来	119,556	62,061	122,047	61,065	51.9%	101.6%
歯科外来	4,182	1,706	3,794	1,846	40.8%	92.4%
計	189,618	95,886	189,751	95,343	50.6%	100.6%

### イ 看護学生に関する事項

(単位:人)

学年	定員	入学者	上半期在籍数
1年	40	40	40
2年	40	39	40
3年	40	39	38
計	120	118	118

### ウ 健康管理センターに関する事項

(単位:人、%)

受診者数	① 平成27年度 予定人数	② 平成27年度 上半期実績	③ 平成26年度 実績	④ 平成26年度 上半期実績	達成率	
					②/①×100	②/④×100
住民健診	18,347	16,787	19,475	17,534	91.5%	95.7%
人間ドック	64	17	73	14	26.6%	121.4%
その他の健診	655	1,154	1,697	1,097	176.2%	105.2%
計	19,066	17,958	21,245	18,645	94.2%	96.3%

### エ 訪問看護ステーションに関する事項

(単位:人、%)

訪問看護件数	① 平成27年度 予定人数	② 平成27年度 上半期実績	③ 平成26年度 実績	④ 平成26年度 上半期実績	達成率	
					②/①×100	②/④×100
医療	800	577	994	429	72.1%	134.5%
介護	1,350	694	1,188	603	51.4%	115.1%
計	2,150	1,271	2,182	1,032	59.1%	123.2%

### オ 介護老人保健施設に関する事項

(単位:人、%)

療養者数	① 平成27年度 予定人数	② 平成27年度 上半期実績	③ 平成26年度 実績	④ 平成26年度 上半期実績	達成率	
					②/①×100	②/④×100
入所	17,934	8,526	17,849	8,988	47.5%	94.9%
通所	9,360	4,782	9,064	5,031	51.1%	95.1%
計	27,294	13,308	26,913	14,019	48.8%	94.9%

### カ 居宅介護支援センターに関する事項

(単位:人、%)

事項	① 平成27年度 予定人数	② 平成27年度 上半期実績	③ 平成26年度 実績	④ 平成26年度 上半期実績	達成率	
					②/①×100	②/④×100
介護件数	670	345	731	375	51.5%	92.0%

### キ 教良木診療所

(単位:人、%)

事項	① 平成27年度 予定人数	② 平成27年度 上半期実績	③ 平成26年度 実績	④ 平成26年度 上半期実績	達成率	
					②/①×100	②/④×100
外来患者	4,148	2,001	4,258	2,139	48.2%	93.5%

(3) 予算の執行状況(平成27年9月30日現在)

【病院事業会計収益的収支】税込

① 歳入

(単位:千円、%)

項	① 平成27年度 当初予算額	② 平成27年度 上半期収入額	③ 平成26年度 決算額	④ 平成26年度 上半期収入額	比較	
					②/①×100	②/④×100
医業収益	2,907,426	1,376,767	2,799,884	1,402,891	47.4%	98.1%
医業外収益	216,922	106,816	230,654	120,524	49.2%	88.6%
特別利益	1,110	0	208	208	0.0%	0.0%
看護学校収益	110,794	58,190	185,153	95,289	52.5%	61.1%
健康管理センター収益	111,566	35,416	89,411	23,872	31.7%	148.4%
訪問看護ステーション収益	20,324	12,366	21,489	9,305	60.8%	132.9%
介護老人保健施設収益	316,646	135,988	308,806	149,416	42.9%	91.0%
在宅介護支援センター収益	5,804	1,838	5,356	1,830	31.7%	100.4%
居宅介護支援センター収益	8,348	3,954	8,453	4,308	47.4%	91.8%
教良木診療所収益	49,358	20,166	43,402	21,346	40.9%	94.5%
計	3,748,298	1,751,501	3,692,816	1,828,989	46.7%	95.8%

② 歳出

(単位:千円、%)

項	① 平成27年度 当初予算額	② 平成27年度 上半期支出額	③ 平成26年度 決算額	④ 平成26年度 上半期支出額	比較	
					②/①×100	②/④×100
医業費用	3,065,731	1,384,816	2,911,046	1,378,385	45.2%	100.5%
医業外費用	48,748	20,568	132,565	23,126	42.2%	88.9%
特別損失	500	0	1,089,821	93,621	0.0%	0.0%
看護学校費用	119,359	50,383	255,990	123,557	42.2%	40.8%
健康管理センター費	109,164	44,478	96,379	37,424	40.7%	118.8%
訪問看護ステーション費用	23,548	10,254	23,989	9,321	43.5%	110.0%
介護老人保健施設費用	300,640	122,968	277,628	123,457	40.9%	99.6%
在宅介護支援センター費用	7,658	3,172	7,217	3,200	41.4%	99.1%
居宅介護支援センター費用	13,465	5,705	13,050	5,699	42.4%	100.1%
教良木診療所費用	47,622	19,494	43,231	19,663	40.9%	99.1%
予備費	11,863	0	0	0	0.0%	—
計	3,748,298	1,661,838	4,850,916	1,817,453	44.3%	91.4%
歳入歳出差引額	0	89,663	△ 1,158,100	11,536	—	777.2%

③ 資産の状況

(単位:千円、%)

区分	① H27. 4. 1 当初額	② H27. 9. 30 現在額	③ H26. 9. 30 現在額	増減 ②-①	比較	
					②/①×100	②/③×100
流動資産	781,513	728,008	725,999	△ 53,505	93.2%	100.3%
現金預金	175,792	146,643	137,424	△ 29,149	83.4%	106.7%
未収金	564,025	487,006	538,474	△ 77,019	86.3%	90.4%
有価証券	10,000	10,000	10,000	0	100.0%	100.0%
貯蔵品	31,693	31,792	33,401	99	100.3%	95.2%
前払金	3	52,567	6,700	52,564	1752233.3%	784.6%
流動負債	780,154	972,395	467,307	192,241	124.6%	208.1%
企業債	356,465	178,505	157,863	△ 177,960	50.1%	113.1%
一時借入金	0	560,000	80,000	560,000	#DIV/0!	700.0%
短期リース債務	8,851	4,692	4,602	△ 4,159	53.0%	102.0%
未払金	283,634	207,127	202,768	△ 76,507	73.0%	102.1%
賞与引当金	107,743	0	0	△ 107,743	0.0%	#DIV/0!
その他流動負債	23,461	22,071	22,074	△ 1,390	94.1%	100.0%
資産負債差引額	1,359	△ 244,387	258,692	△ 245,746	-17982.9%	-94.5%

#### **(4) 収納事務の状況**

収納事務については、本人や保証人に催告状を送付する等、未収金の徴収に努力されたい。

#### **(5) 契約事務の状況**

業務委託に関する契約は、医療機器・施設管理等の随意契約40件が締結されている。また、工事に関する契約は上天草看護専門学校仮校舎(旧大道小学校)改修工事(建築)等の入札7件、随意契約1件の合計8件が締結されている。

#### **(6) 補助金交付事務の状況**

該当する事務はない。

#### **(7) 財産管理事務の状況**

財産管理事務は、概ね適正に管理されている。

#### **(8) その他の状況**

特に指摘することはない。

#### **(9) 指摘事項及び措置状況**

特に指摘することはない。