

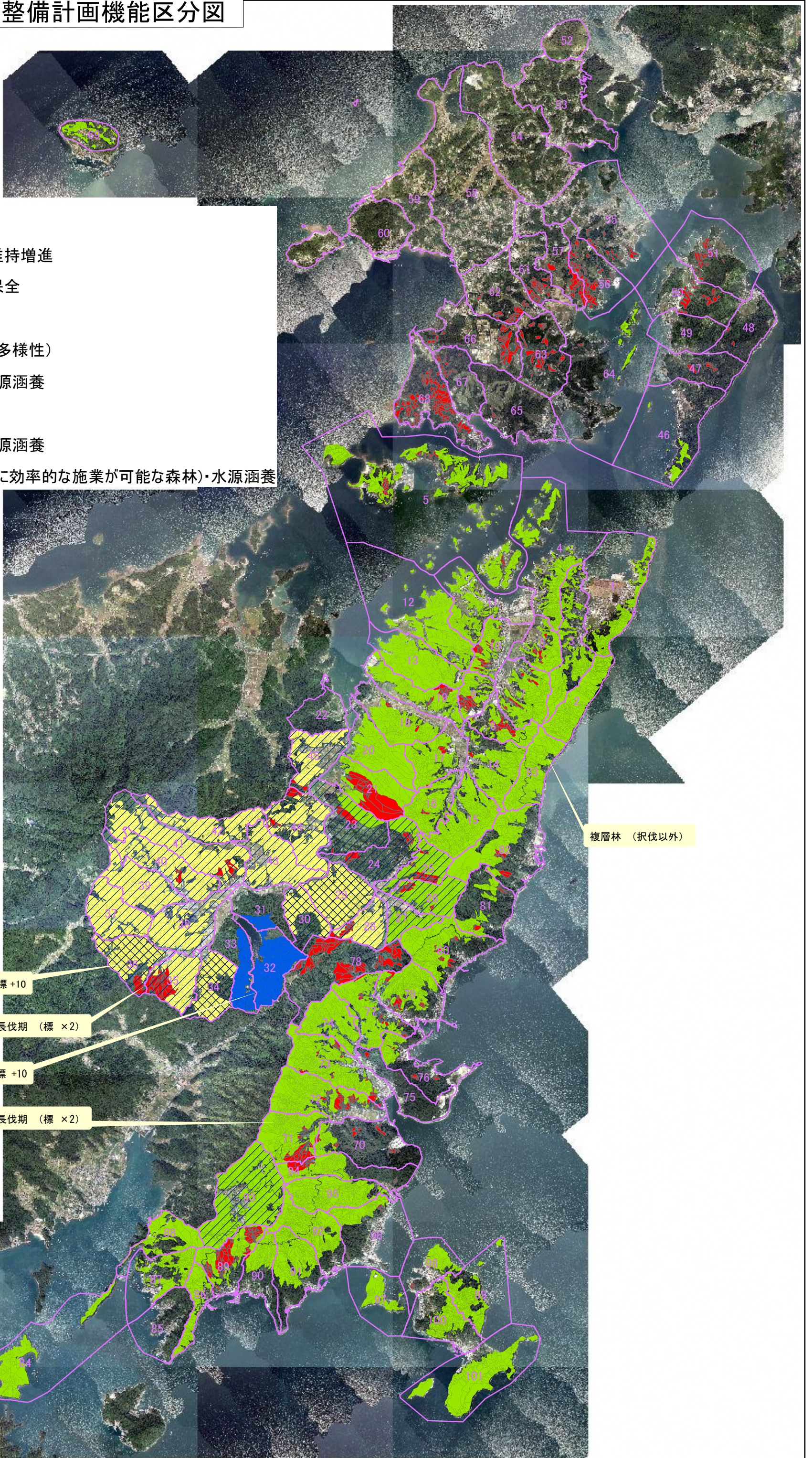
上天草市森林整備計画機能区分図



1:74,000

凡例

- 1 水源涵養機能維持増進
- 2 山地災害土壤保全
- 3 快適環境形成
- 4 保健文化(生物多様性)
- 4-1 保健文化+水源涵養
- 5 木材生産機能
- 5-1 木材生産+水源涵養
- 5-2 木材生産(特に効率的な施業が可能な森林)・水源涵養



複層林 (択伐以外)

標 +10

長伐期 (標 × 2)

標 +10

長伐期 (標 × 2)