

地域計画

策定年月日	令和7年3月27日
更新年月日	令和8年3月26日 (第1回)
目標年度	令和16年度
市町村名 (市町村コード)	上天草市 43212
地域名 (地域内農業集落名)	今泉地区 (道添、知十、釜、米の山)

注:「地域名」欄には、協議の場が設けられた区域を記載し、農林業センサスの農業集落名を記載してください。

1 地域における農業の将来の在り方

(1) 地域計画の区域の状況

区域内の農用地等面積(農業上の利用が行われる農用地等の区域)	57.5981 ha
① 農業振興地域のうち農用地区域内の農地面積	56.3128 ha
② 田の面積	54.2709 ha
③ 畑の面積(果樹、茶等を含む)	3.2583 ha
④ 区域内において、規模縮小などの意向のある農地面積の合計	ha
⑤ 区域内において、今後農業を担う者が引き受ける意向のある農地面積の合計	ha
(参考)区域内における〇才以上の農業者の農地面積の合計	ha
うち後継者不在の農業者の農地面積の合計	ha
(備考)	

注1:①については、農業振興地域担当部局と調整の上、記載してください。

2:②及び③については、農業委員会の農地台帳の面積(現況地目)に基づき記載してください。

3:④については、規模縮小又は離農の意向のある農地面積を記載してください。

4:⑤については、区域内に特定することができない場合には、引き受ける意向のあるすべての農地面積を記載の上、備考欄にその旨記載してください。

5:(参考)の区域内における〇才以上の農業者の農地面積等については、できる限り記載するように努めてください。

6:「区域内の農用地等面積」に遊休農地が含まれている場合には、備考欄にその面積を記載してください。

(2) 地域農業の現状及び課題

<p>当地区は農業者の高齢化及び後継者の不在の影響が表面化しつつあり、耕作放棄地が増加傾向にある。現在当地区では、地区在住の耕作できる農家が減少しており、地区外からの農業法人(株)天松、(株)磯田農園)、畜産農家が入作での耕作を行っている。地区の特徴として、農地1筆ごとの面積が小さく、所有者も多数いるため、農地の集積及び集約化は難しいのが現状。また、過去に基盤整備済みの農地ではあるが、一部の農地において深度が浅く、農地底部に石があり、耕うん作業等の機械乗入れの障害となっている。</p> <p>なお、イノシシやカモからの鳥獣被害の影響が大きい。</p> <p>【主な作物】水稻、WCS、プロッコリー等</p>
--

(3) 地域における農業の将来の在り方(作物の生産や栽培方法については、必須記載事項)

可能な限り現在耕作をしている農業法人へ集積及び集約を進めていく。
----------------------------------

2 農業の将来の在り方に向けた農用地の効率的かつ総合的な利用に関する目標

(1) 農用地の効率的かつ総合的な利用に関する方針			
(2) 担い手(効率的かつ安定的な経営を営む者)に対する農用地の集積に関する目標			
現状の集積率	21.3	%	将来の目標とする集積率
			31.2 %
(3) 農用地の集団化(集約化)に関する目標			



5 農業支援サービス事業者一覧(任意記載事項)

番号	事業体名 (氏名・名称)	作業内容	対象品目

6 目標地図(別添のとおり)

7 基盤法第22条の3(地域計画に係る提案の特例)を活用する場合には、以下を記載してください。

農用地所有者等数(人)		うち計画同意者数(人・%)	
-------------	--	---------------	--

注1:「農用地所有者等」欄には、区域内の農用地等の所有者、賃借人等の使用収益権者の数を記載してください。

注2:「うち計画同意者数」欄には、同意者数を記載してください。

注3:提案する地区の対象となる範囲を目標地図に明記してください。

(留意事項)

農業を担う者を位置付ける際、これらの者の氏名が含まれた地域計画について、法令に基づく手続として、本人の同意なく、関係者の意見聴取や、地域計画の案の縦覧、地域計画の公告を行うことができますが、個人情報を保有するに当たっては、利用目的をできる限り特定し、本人から直接書面に記録された個人情報を取得するときは、あらかじめ、本人に対し、その利用目的を明示してください。

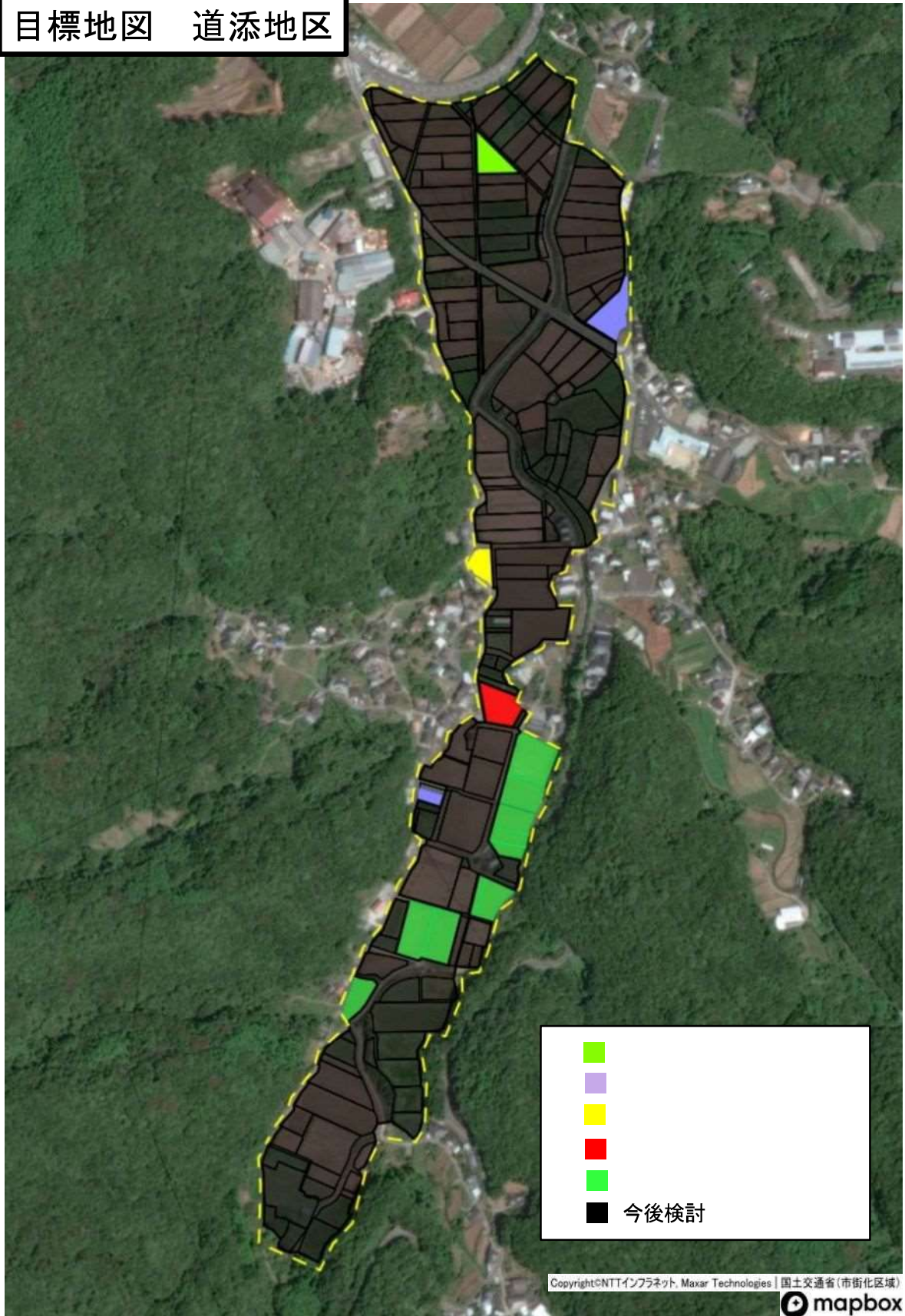
また、市町村の公報への掲載等とは別に、インターネットの利用により関係者以外の不特定多数に対して情報を提供する場合は、氏名を削除するなど配慮してください。

必要に応じて区域内の農用地の一覧を参考として添付してください。

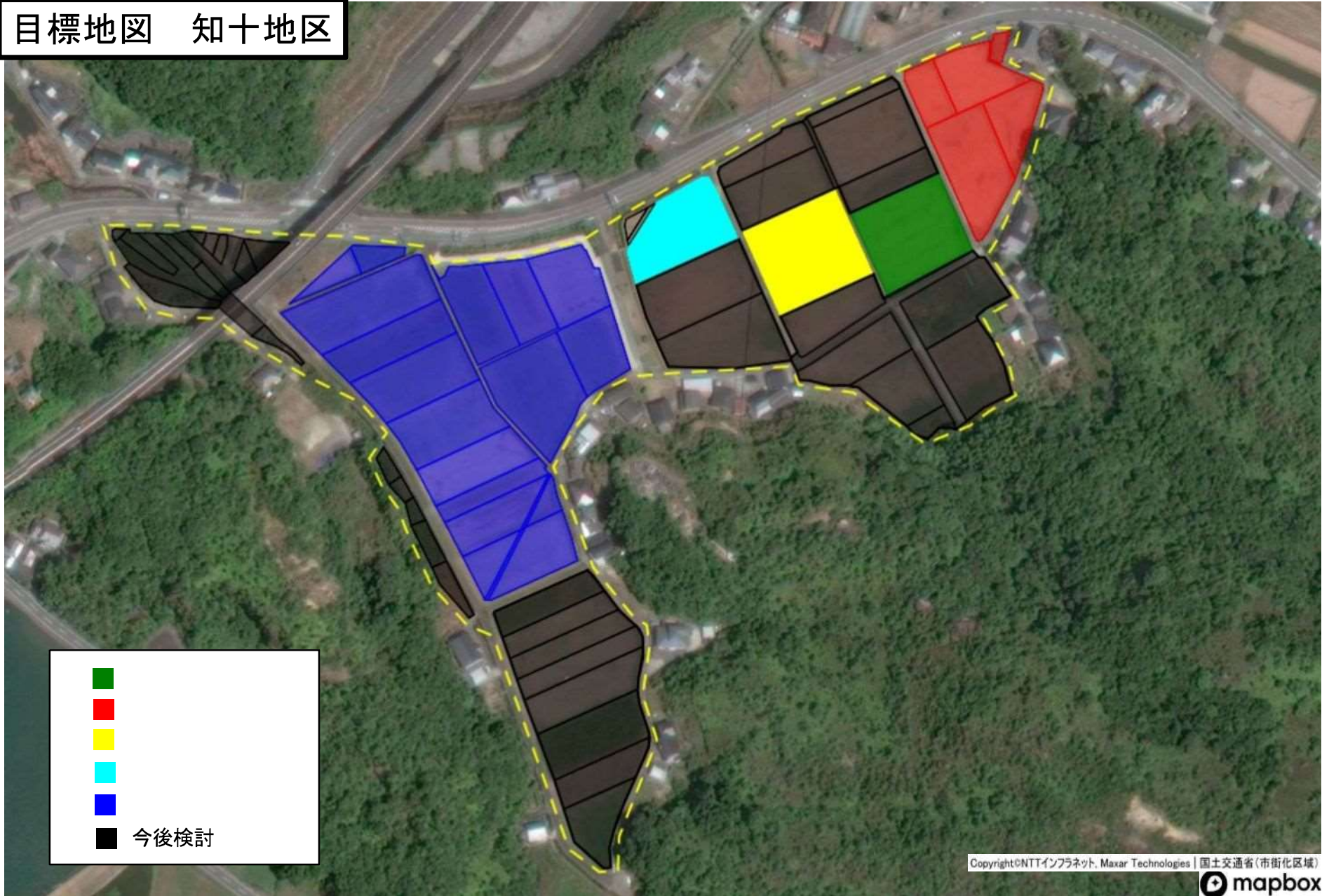
4 地域内の農業を担う者一覧(目標地図に位置付ける者)

属性	農業を担う者 (氏名・名称)	現状			10年後 (目標年度:令和16年度)				
		経営作目等	経営面積	作業受託面積	経営作目等	経営面積	作業受託面積	目標地図上の表示	備考
1	認農		0.12 ha	ha		0.12 ha	ha		
2	認農		0.29 ha	ha		0.41 ha	ha		
3	認農		0.85 ha	ha		1.75 ha	ha		
4	認農		2.40 ha	ha		3.14 ha	ha		
5	認農		0.48 ha	ha		0.48 ha	ha		
6	認農		3.46 ha	ha		3.46 ha	ha		
7	認農		0.54 ha	ha		0.54 ha	ha		
8	認農		3.65 ha	ha		6.05 ha	ha		
9	利用者		0.00 ha	ha		0.21 ha	ha		
10	利用者		0.00 ha	ha		0.31 ha	ha		
11	利用者		0.00 ha	ha		0.07 ha	ha		
12	利用者		0.00 ha	ha		0.19 ha	ha		
13	利用者		0.00 ha	ha		0.42 ha	ha		
14	利用者		0.00 ha	ha		0.17 ha	ha		
15	利用者		0.00 ha	ha		0.25 ha	ha		
16	利用者		0.00 ha	ha		0.23 ha	ha		
17	利用者		0.00 ha	ha		0.18 ha	ha		
18	利用者		0.00 ha	ha		0.78 ha	ha		
19	利用者		0.00 ha	ha		0.185 ha	ha		
20			ha	ha		ha	ha		
21			ha	ha		ha	ha		
22			ha	ha		ha	ha		
23			ha	ha		ha	ha		
24			ha	ha		ha	ha		
25			ha	ha		ha	ha		
26			ha	ha		ha	ha		
27			ha	ha		ha	ha		
28			ha	ha		ha	ha		
29			ha	ha		ha	ha		
30			ha	ha		ha	ha		
31			ha	ha		ha	ha		
32			ha	ha		ha	ha		
33			ha	ha		ha	ha		
34			ha	ha		ha	ha		
35			ha	ha		ha	ha		
36			ha	ha		ha	ha		
37			ha	ha		ha	ha		
38			ha	ha		ha	ha		
39			ha	ha		ha	ha		
40			ha	ha		ha	ha		
41			ha	ha		ha	ha		
42			ha	ha		ha	ha		
43			ha	ha		ha	ha		
44			ha	ha		ha	ha		
45			ha	ha		ha	ha		
46			ha	ha		ha	ha		
47			ha	ha		ha	ha		
48			ha	ha		ha	ha		
49			ha	ha		ha	ha		
50			ha	ha		ha	ha		

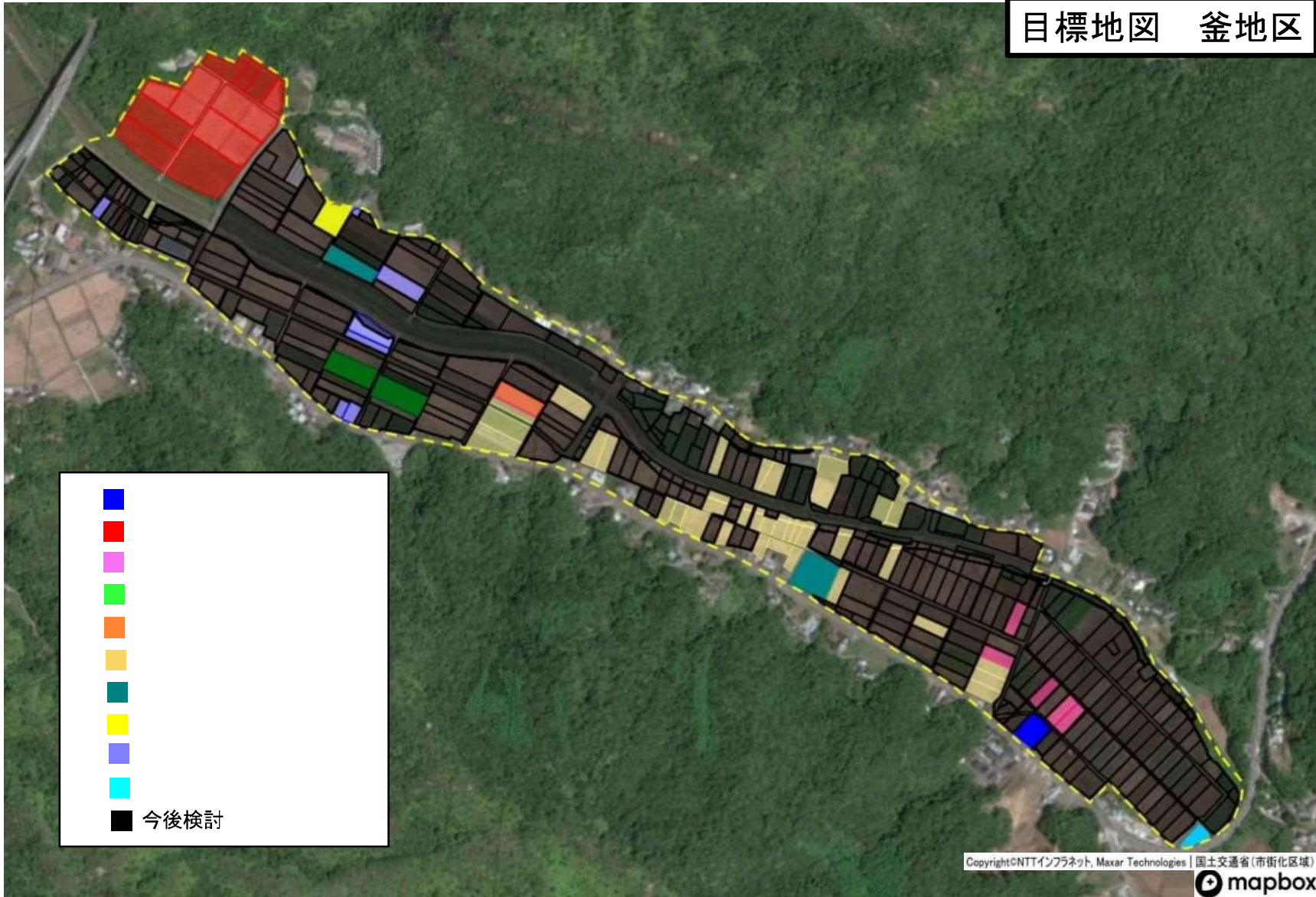
目標地図 道添地区



目標地図 知十地区



目標地図 釜地区



CopyrightCNTTインフラネット, Maxar Technologies | 国土交通省(市街化区域)



目標地図 米ノ山地区



■ 今後検討  
■ 今後検討

Copyright©NTTインフラネット, Maxar Technologies

