

地域計画

策定年月日	令和7年3月27日
更新年月日	令和8年3月26日 (第1回)
目標年度	令和16年度
市町村名 (市町村コード)	上天草市 43212
地域名 (地域内農業集落名)	維和地区 (大桜、梅ノ木、蔵々、鷺ノ浦)

注:「地域名」欄には、協議の場が設けられた区域を記載し、農林業センサスの農業集落名を記載してください。

1 地域における農業の将来の在り方

(1) 地域計画の区域の状況

区域内の農用地等面積(農業上の利用が行われる農用地等の区域)	75.16 ha
① 農業振興地域のうち農用地域内の農地面積	70.31 ha
② 田の面積	21.20 ha
③ 畑の面積(果樹、茶等を含む)	53.89 ha
④ 区域内において、規模縮小などの意向のある農地面積の合計	ha
⑤ 区域内において、今後農業を担う者が引き受ける意向のある農地面積の合計	ha
(参考)区域内における〇才以上の農業者の農地面積の合計	ha
うち後継者不在の農業者の農地面積の合計	ha
(備考)	

注1:①については、農業振興地域担当部局と調整の上、記載してください。
 2:②及び③については、農業委員会の農地台帳の面積(現況地目)に基づき記載してください。
 3:④については、規模縮小又は離農の意向のある農地面積を記載してください。
 4:⑤については、区域内に特定することができない場合には、引き受ける意向のあるすべての農地面積を記載の上、備考欄にその旨記載してください。
 5:(参考)の区域内における〇才以上の農業者の農地面積等については、できる限り記載するように努めてください。
 6:「区域内の農用地等面積」に遊休農地が含まれている場合には、備考欄にその面積を記載してください。

(2) 地域農業の現状及び課題

大桜集落は大雨時など年に1~2度は冠水してしまう。圃場では主食用米などの自家消費用の生産が中心。管理できる組織員がいないことから中山間地域等直接支払交付金事業を令和5年度末に終了したが、今後農地が遊休化する懸念がある。
 梅ノ木集落の農地については海に近く、低地であることから梅雨時期や大雨時に冠水してしまう。
 蔵々集落は10年間耕作をされていないことから地域計画の集落から外すことが適当である。
 鷺ノ浦集落は限られた平地の農地に露地栽培で野菜を栽培しているが、大部分は斜面地で果樹(柑橘)を栽培している。斜面の果樹畑は労働負荷の高い環境から営農されなくなった場合、遊休農地化する懸念が高い状況である。
 各集落に共通して、イノシシによる鳥獣被害の影響を受けている。また、農家の高齢化に伴い、新たな担い手の確保が必要。なお、島であるがゆえに農業用水の確保が難しく、天候の影響を受けやすい。
 また、大維農道(東大維橋・西大維橋)によって陸路が確保されており、生産物出荷を含め重要なインフラとなっている。

(3) 地域における農業の将来の在り方(作物の生産や栽培方法については、必須記載事項)

大桜集落は集落一帯で田から畑へ転用できれば法人の参入が見込まれる。
 梅ノ木集落はイノシシによる鳥獣被害の影響が大きいため、施設園芸の花き栽培を中心とした農業に移行してことが望ましい。冠水する農地は潮遊池としての活用について検討が必要。
 鷺ノ浦集落は斜面地の果樹畑が多いという状況から農地の集積・集約化などは困難な状況である。農地の集積・集約については、現実的には担い手の所有園地の近隣園地耕作者が営農を取りやめた場合のみ、当該園地を借り受ける可能性がある程度に留まると思われる。

2 農業の将来の在り方に向けた農用地の効率的かつ総合的な利用に関する目標

(1) 農用地の効率的かつ総合的な利用に関する方針			
大桜集落は集落一帯で田から畑へ転用できれば法人の参入が見込まれる。 梅ノ木集落はイノシシによる鳥獣被害の影響が大きいため、施設園芸の花き栽培を中心とした農業に移行してことが望ましい。冠水する農地は潮遊池としての活用について検討が必要。 鷺ノ浦集落は斜面地の果樹畑が多いという状況から農地の集積・集約化などは困難な状況である。農地の集積・集約については、現実的には担い手の所有園地の近隣園地耕作者が営農を取りやめた場合のみ、当該園地を借り受ける可能性がある程度に留まると思われる。			
(2) 担い手(効率的かつ安定的な経営を営む者)に対する農用地の集積に関する目標			
現状の集積率	19.9 %	将来の目標とする集積率	38.6 %
(3) 農用地の集団化(集約化)に関する目標			

5 農業支援サービス事業者一覧(任意記載事項)

番号	事業体名 (氏名・名称)	作業内容	対象品目

6 目標地図(別添のとおり)

7 基盤法第22条の3(地域計画に係る提案の特例)を活用する場合には、以下を記載してください。

農用地所有者等数(人)		うち計画同意者数(人・%)	
-------------	--	---------------	--

注1:「農用地所有者等」欄には、区域内の農用地等の所有者、賃借人等の使用収益権者の数を記載してください。

注2:「うち計画同意者数」欄には、同意者数を記載してください。

注3:提案する地区の対象となる範囲を目標地図に明記してください。

(留意事項)

農業を担う者を位置付ける際、これらの者の氏名が含まれた地域計画について、法令に基づく手続として、本人の同意なく、関係者の意見聴取や、地域計画の案の縦覧、地域計画の公告を行うことができますが、個人情報を保有するに当たっては、利用目的をできる限り特定し、本人から直接書面に記録された個人情報を取得するときは、あらかじめ、本人に対し、その利用目的を明示してください。

また、市町村の公報への掲載等とは別に、インターネットの利用により関係者以外の不特定多数に対して情報を提供する場合は、氏名を削除するなど配慮してください。

必要に応じて区域内の農用地の一覧を参考として添付してください。

4 地域内の農業を担う者一覧(目標地図に位置付ける者)

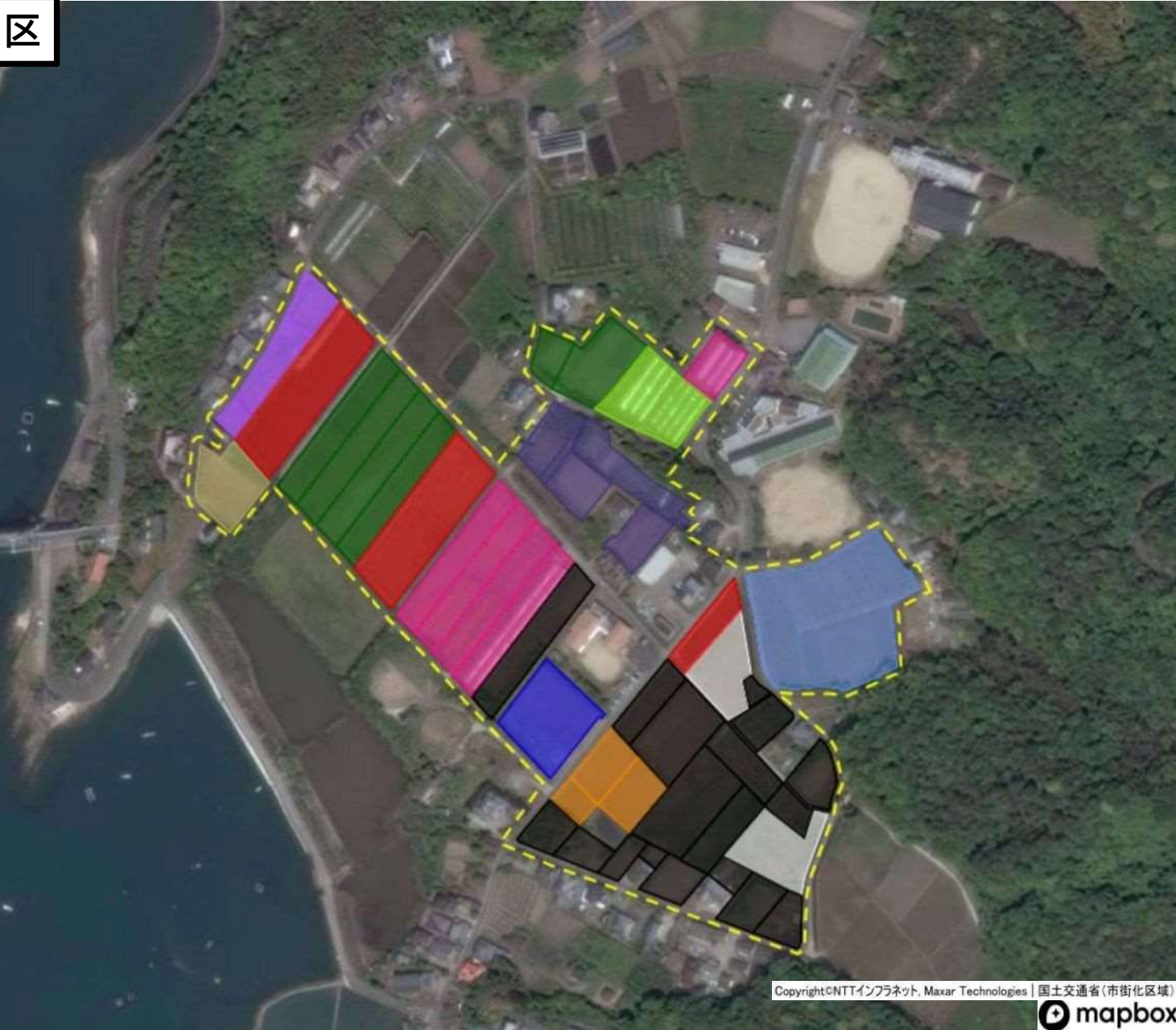
	属性	農業を担う者 (氏名・名称)	現状			10年後 (目標年度:令和 16 年度)				
			経営作目等	経営面積	作業受託 面積	経営作目等	経営面積	作業受託 面積	目標地図上 の表示	備考
1	利用者			0.94 ha	ha		0.85 ha	ha		
2	利用者			0.36 ha	ha		0.26 ha	ha		
3	認農			0.19 ha	ha		0.35 ha	ha		
4	利用者			0.03 ha	ha		0.21 ha	ha		
5	利用者			0.84 ha	ha		0.86 ha	ha		
6	利用者			0.00 ha	ha		0.76 ha	ha		
7	利用者			0.00 ha	ha		0.45 ha	ha		
8	利用者			0.55 ha	ha		1.02 ha	ha		
9	利用者			0.24 ha	ha		0.24 ha	ha		
10	利用者			0.00 ha	ha		0.17 ha	ha		
11	利用者			0.00 ha	ha		0.29 ha	ha		
12	認農			0.26 ha	ha		0.26 ha	ha		
13	認農			0.60 ha	ha		2.70 ha	ha		
14	認農			0.81 ha	ha		0.91 ha	ha		
15	認農			0.13 ha	ha		0.13 ha	ha		
16	認農			1.56 ha	ha		2.12 ha	ha		
17	認農			2.71 ha	ha		2.71 ha	ha		
18	認農			0.00 ha	ha		0.17 ha	ha		
19	認農			0.12 ha	ha		0.12 ha	ha		
20	認農			0.00 ha	ha		4.90 ha	ha		
21	認農			1.11 ha	ha		1.11 ha	ha		
22	認農			1.80 ha	ha		1.51 ha	ha		
23	認農			0.00 ha	ha		2.22 ha	ha		
24	認農			0.00 ha	ha		0.80 ha	ha		
25	認農			4.62 ha	ha		6.24 ha	ha		
26	認農			1.17 ha	ha		1.17 ha	ha		
27	認農			0.00 ha	ha		0.18 ha	ha		
28	利用者			0.38 ha	ha		0.38 ha	ha		
29	利用者			0.00 ha	ha		0.66 ha	ha		
30	認農			0.00 ha	ha		1.13 ha	ha		
31	認農			0.00 ha	ha		0.72 ha	ha		
32	認農			0.00 ha	ha		0.31 ha	ha		
33	認農			0.00 ha	ha		1.11 ha	ha		
34				ha	ha		ha	ha		
35				ha	ha		ha	ha		
36				ha	ha		ha	ha		
37				ha	ha		ha	ha		
38				ha	ha		ha	ha		
39				ha	ha		ha	ha		
40				ha	ha		ha	ha		
41				ha	ha		ha	ha		
42				ha	ha		ha	ha		
43				ha	ha		ha	ha		
44				ha	ha		ha	ha		
45				ha	ha		ha	ha		
46				ha	ha		ha	ha		
47				ha	ha		ha	ha		
48				ha	ha		ha	ha		
49				ha	ha		ha	ha		
50				ha	ha		ha	ha		

目標地図 大桜地区

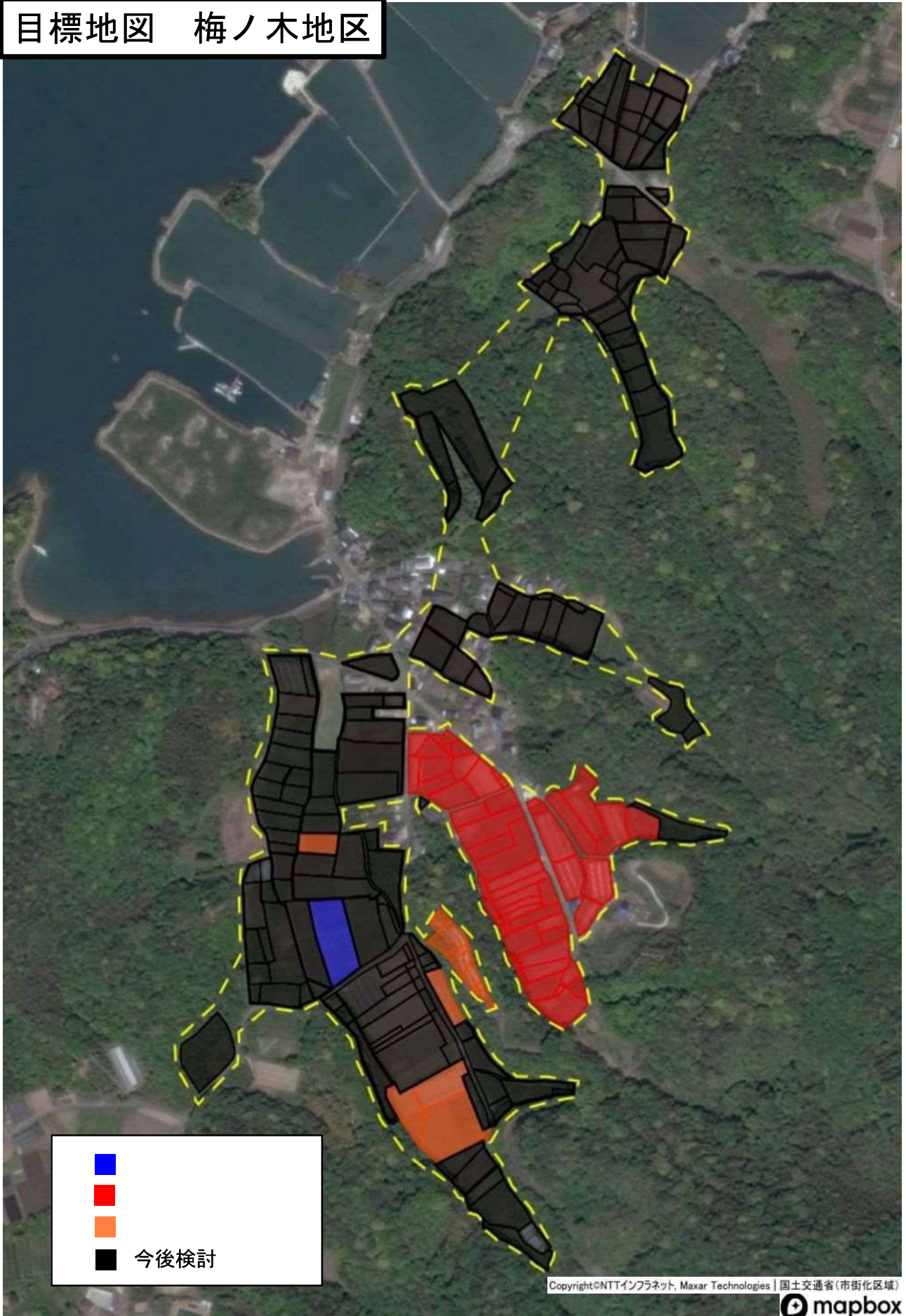
Legend for the target map:

- Red square
- Orange square
- White square
- Purple square
- Magenta square
- Blue square
- Dark blue square
- Dark green square
- Light green square
- Yellow square
- Black square

今後検討



目標地図 梅ノ木地区

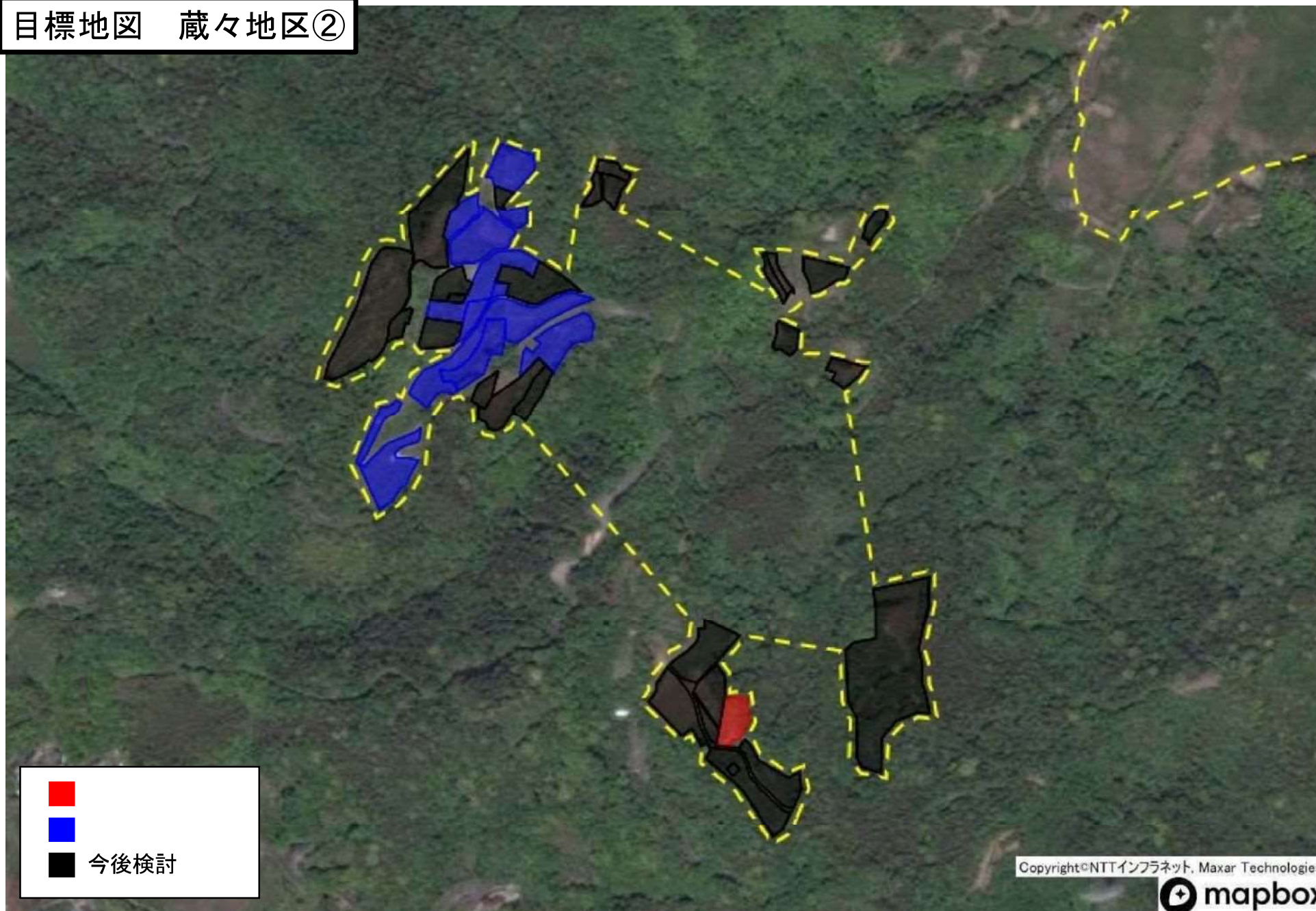


目標地図 蔵々地区①

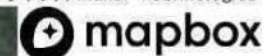


■ 今後検討

目標地図 蔵々地区②



Copyright©NTTインフラネット, Maxar Technologies



目標地図 鷺ノ浦地区

