

地域計画

策定年月日	令和7年3月27日
更新年月日	令和8年3月26日 (第1回)
目標年度	令和16年度
市町村名 (市町村コード)	上天草市 43212
地域名 (地域内農業集落名)	上地区 (寄船、賤ノ女、田端・古野、大手原、女鹿串、豊後谷)

注:「地域名」欄には、協議の場が設けられた区域を記載し、農林業センサスの農業集落名を記載してください。

1 地域における農業の将来の在り方

(1) 地域計画の区域の状況

区域内の農用地等面積(農業上の利用が行われる農用地等の区域)	64.32 ha
① 農業振興地域のうち農用地区域内の農地面積	56.32 ha
② 田の面積	26.73 ha
③ 畑の面積(果樹、茶等を含む)	35.21 ha
④ 区域内において、規模縮小などの意向のある農地面積の合計	ha
⑤ 区域内において、今後農業を担う者が引き受ける意向のある農地面積の合計	ha
(参考)区域内における〇才以上の農業者の農地面積の合計	ha
うち後継者不在の農業者の農地面積の合計	ha
(備考)	

- 注1:①については、農業振興地域担当部局と調整の上、記載してください。  
 2:②及び③については、農業委員会の農地台帳の面積(現況地目)に基づき記載してください。  
 3:④については、規模縮小又は離農の意向のある農地面積を記載してください。  
 4:⑤については、区域内に特定することができない場合には、引き受ける意向のあるすべての農地面積を記載の上、備考欄にその旨記載してください。  
 5:(参考)の区域内における〇才以上の農業者の農地面積等については、できる限り記載するように努めてください。  
 6:「区域内の農用地等面積」に遊休農地が含まれている場合には、備考欄にその面積を記載してください。

(2) 地域農業の現状及び課題

<p>寄船集落及び賤ノ女集落は大矢野川から近いこともあり、農業用水の確保はできるため水稻が中心作物であるが、大雨時は海への排水が潮位により難しい場合下流部の農地において冠水することがある。また、基盤整備がされていないため、不整形で農地一筆当たりの面積が小さい農地が多く、道路と高低差があるため機械の乗り入れが難しい農地もある。</p> <p>大手原集落においては露地野菜が中心ではあるが、水の確保が難しく、斜面地が多く営農条件が良くないことから遊休農地化することが懸念される。</p> <p>なお、各集落においてイノシシにおける鳥獣被害の影響を受けている。</p> <p>【主な作物】水稻、レタス、玉ねぎ、きゅうり、キク、カスミソウ等</p>
---

(3) 地域における農業の将来の在り方(作物の生産や栽培方法については、必須記載事項)

<p>寄船集落及び田端・古野集落においては熊本天草幹線道路の建設工事が行われており、工事終了後に目標地の区域設定について再考が必要になる。兼業農家が多いが、農業者の高齢化に伴い担い手不足が問題となることから中心となる農業者への集積・集約化が必要。</p> <p>田端・古野集落においては施設園芸が中心であり、経営拡大意向のある農業者もいるため、その中心となる農業者へ集積・集約化が必要。</p> <p>賤ノ女集落においては、比較的条件のよい農地において2人の中心となる農業者への集積・集約化が必要。</p>
---

2 農業の将来の在り方に向けた農用地の効率的かつ総合的な利用に関する目標

(1) 農用地の効率的かつ総合的な利用に関する方針			
(2) 担い手(効率的かつ安定的な経営を営む者)に対する農用地の集積に関する目標			
現状の集積率	%	将来の目標とする集積率	%
(3) 農用地の集団化(集約化)に関する目標			



5 農業支援サービス事業者一覧(任意記載事項)

番号	事業体名 (氏名・名称)	作業内容	対象品目

6 目標地図(別添のとおり)

7 基盤法第22条の3(地域計画に係る提案の特例)を活用する場合には、以下を記載してください。

農用地所有者等数(人)		うち計画同意者数(人・%)	
-------------	--	---------------	--

注1:「農用地所有者等」欄には、区域内の農用地等の所有者、賃借人等の使用収益権者の数を記載してください。

注2:「うち計画同意者数」欄には、同意者数を記載してください。

注3:提案する地区の対象となる範囲を目標地図に明記してください。

(留意事項)

農業を担う者を位置付ける際、これらの者の氏名が含まれた地域計画について、法令に基づく手続として、本人の同意なく、関係者の意見聴取や、地域計画の案の縦覧、地域計画の公告を行うことができますが、個人情報を保有するに当たっては、利用目的をできる限り特定し、本人から直接書面に記録された個人情報を取得するときは、あらかじめ、本人に対し、その利用目的を明示してください。

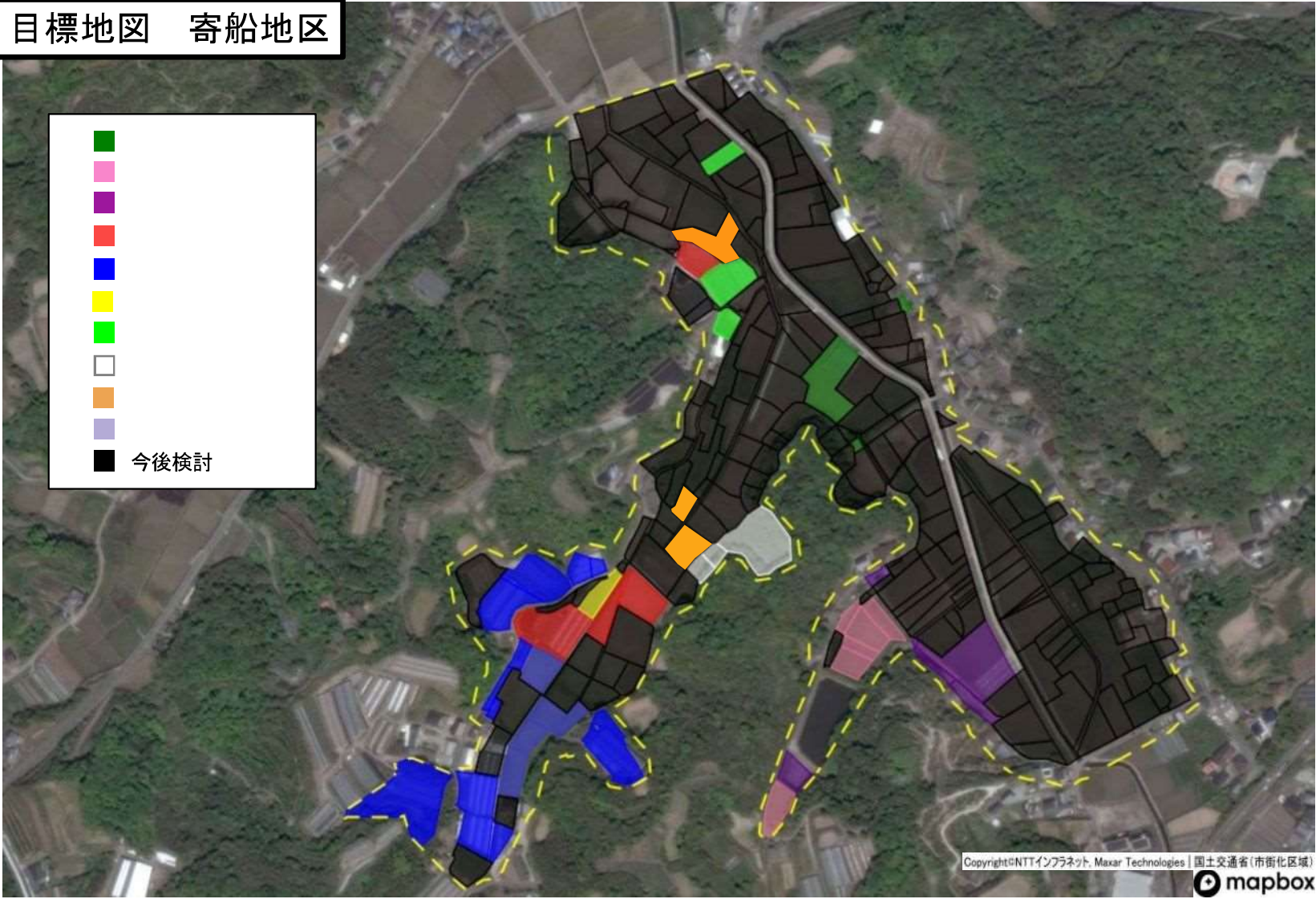
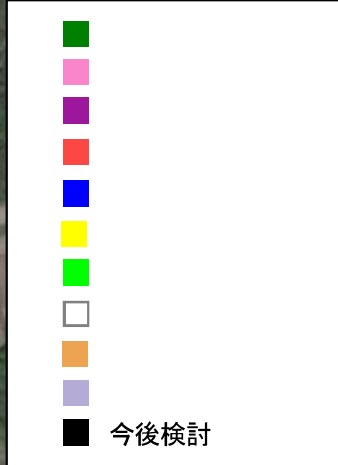
また、市町村の公報への掲載等とは別に、インターネットの利用により関係者以外の不特定多数に対して情報を提供する場合は、氏名を削除するなど配慮してください。

必要に応じて区域内の農用地の一覧を参考として添付してください。

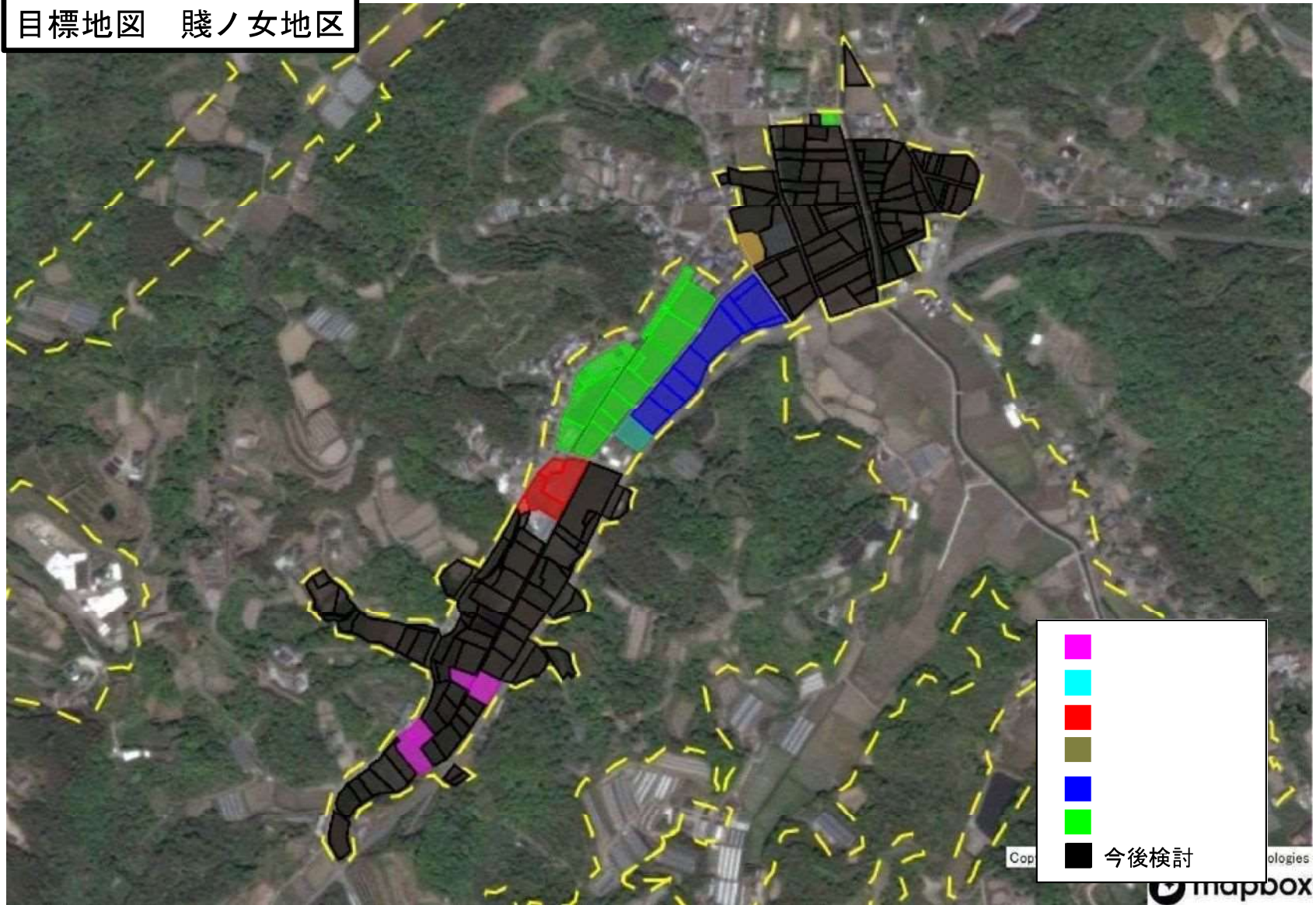
4 地域内の農業を担う者一覧(目標地図に位置付ける者)

	属性	農業を担う者 (氏名・名称)	現状			10年後 (目標年度:令和 16 年度)				
			経営作目等	経営面積	作業受託 面積	経営作目等	経営面積	作業受託 面積	目標地図上 の表示	備考
1	認農			0.29 ha	ha		0.29 ha	ha		
2	認農			0.41 ha	ha		0.33 ha	ha		
3	認農			0.02 ha	ha		0.10 ha	ha		
4	認農			0.57 ha	ha		0.57 ha	ha		
5	認農			1.44 ha	ha		1.44 ha	ha		
6	認農			0.08 ha	ha		0.08 ha	ha		
7	認農			0.00 ha	ha		0.36 ha	ha		
8	認農			0.34 ha	ha		0.34 ha	ha		
9	認農			0.15 ha	ha		0.10 ha	ha		
10	認農			0.42 ha	ha		0.34 ha	ha		
11	認農			0.07 ha	ha		0.10 ha	ha		
12	認農			0.39 ha	ha		0.97 ha	ha		
13	認農			0.56 ha	ha		1.40 ha	ha		
14	認農			0.48 ha	ha		0.91 ha	ha		
15	認農			0.41 ha	ha		0.41 ha	ha		
16	認農			1.49 ha	ha		1.40 ha	ha		
17	認農			0.30 ha	ha		0.30 ha	ha		
18	認農			1.44 ha	ha		1.96 ha	ha		
19	認農			0.83 ha	ha		1.89 ha	ha		
20	利用者			0.39 ha	ha		0.39 ha	ha		
21	利用者			1.29 ha	ha		1.29 ha	ha		
22	認農			2.97 ha	ha		2.97 ha	ha		
23	認農			0.43 ha	ha		0.43 ha	ha		
24	利用者			1.04 ha	ha		1.04 ha	ha		
25	利用者			0.00 ha	ha		0.76 ha	ha		
26	利用者			0.26 ha	ha		0.26 ha	ha		
27	利用者			0.32 ha	ha		0.68 ha	ha		
28	認農			0.14 ha	ha		1.97 ha	ha		
29	認農			2.04 ha	ha		2.34 ha	ha		
30	利用者			0.00 ha	ha		1.05 ha	ha		
31	認農			0.00 ha	ha		2.05 ha	ha		
32	認農			1.75 ha	ha		1.75 ha	ha		
33	利用者			0.00 ha	ha		1.22 ha	ha		
34	認農			0.00 ha	ha		0.88 ha	ha		
35	認農			0.11 ha	ha		0.89 ha	ha		
36	認農			0.43 ha	ha		0.43 ha	ha		
37	認農			0.08 ha	ha		0.08 ha	ha		
38	認農			0.00 ha	ha		0.16 ha	ha		
39	利用者			0.00 ha	ha		0.19 ha	ha		
40	認農			0.00 ha	ha		0.28 ha	ha		
41	利用者			1.44 ha	ha		1.44 ha	ha		
42				ha	ha		ha	ha		
43				ha	ha		ha	ha		
44				ha	ha		ha	ha		
45				ha	ha		ha	ha		
46				ha	ha		ha	ha		
47				ha	ha		ha	ha		
48				ha	ha		ha	ha		
49				ha	ha		ha	ha		
50				ha	ha		ha	ha		

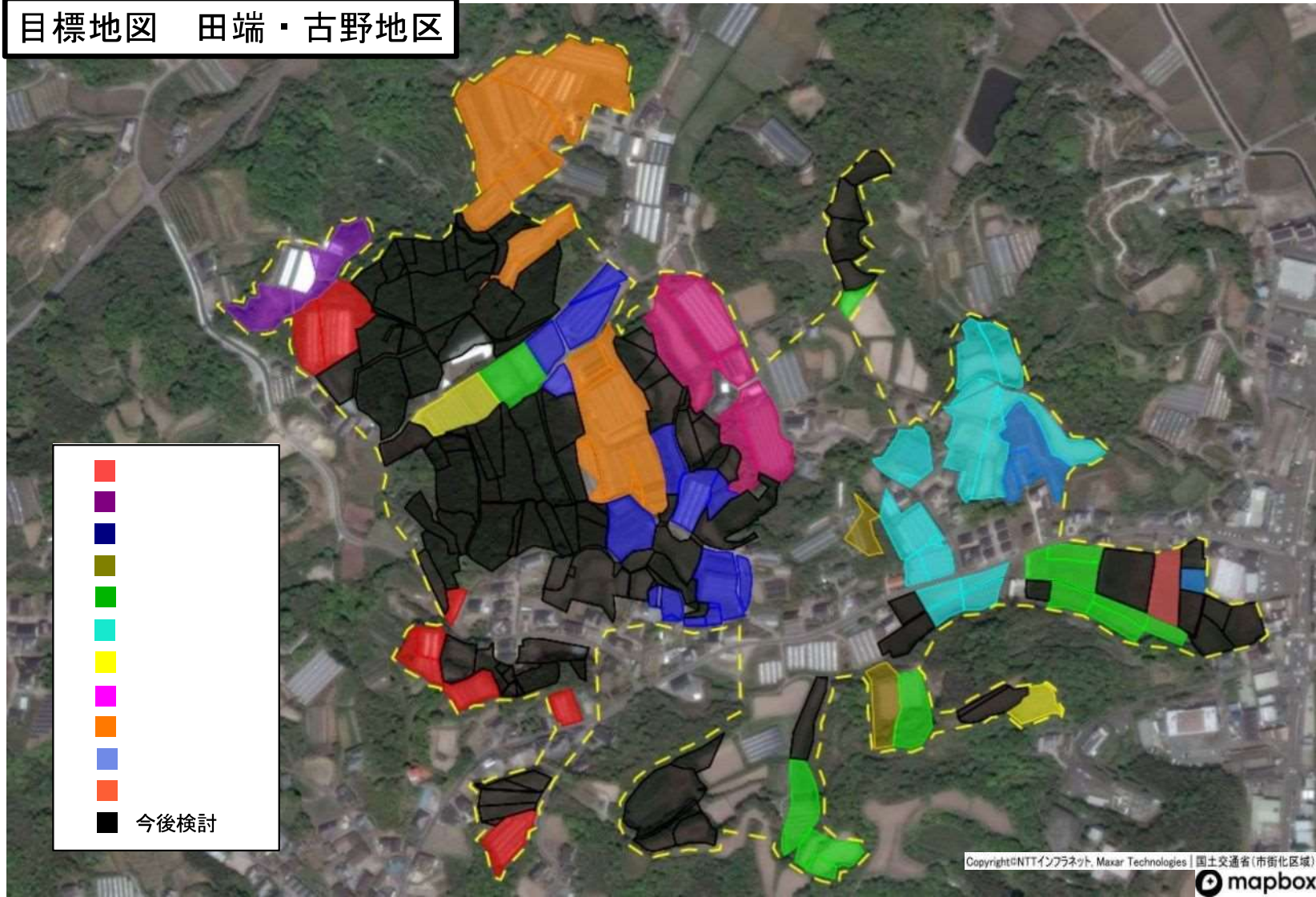
目標地図 寄船地区



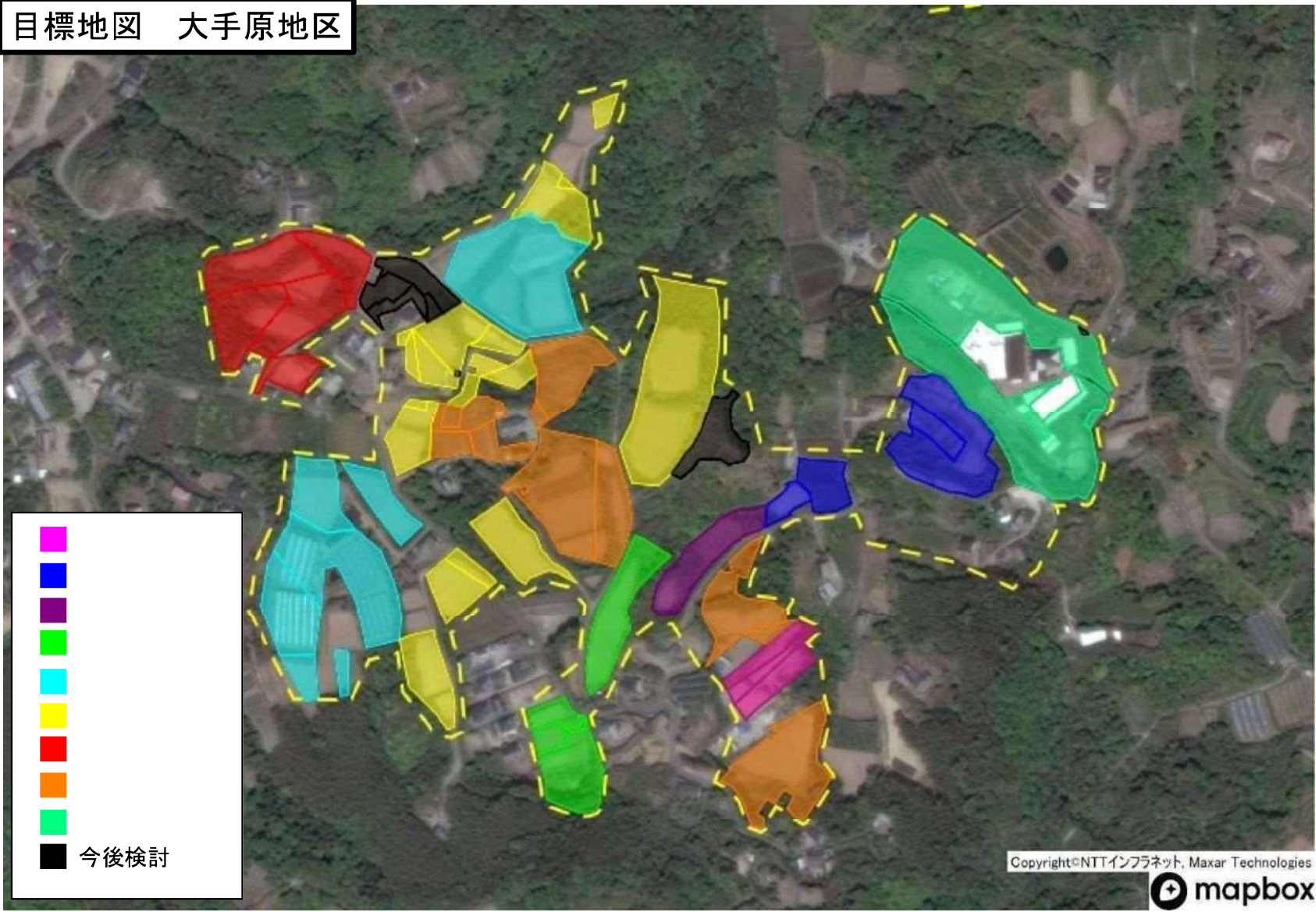
目標地図 賤ノ女地区



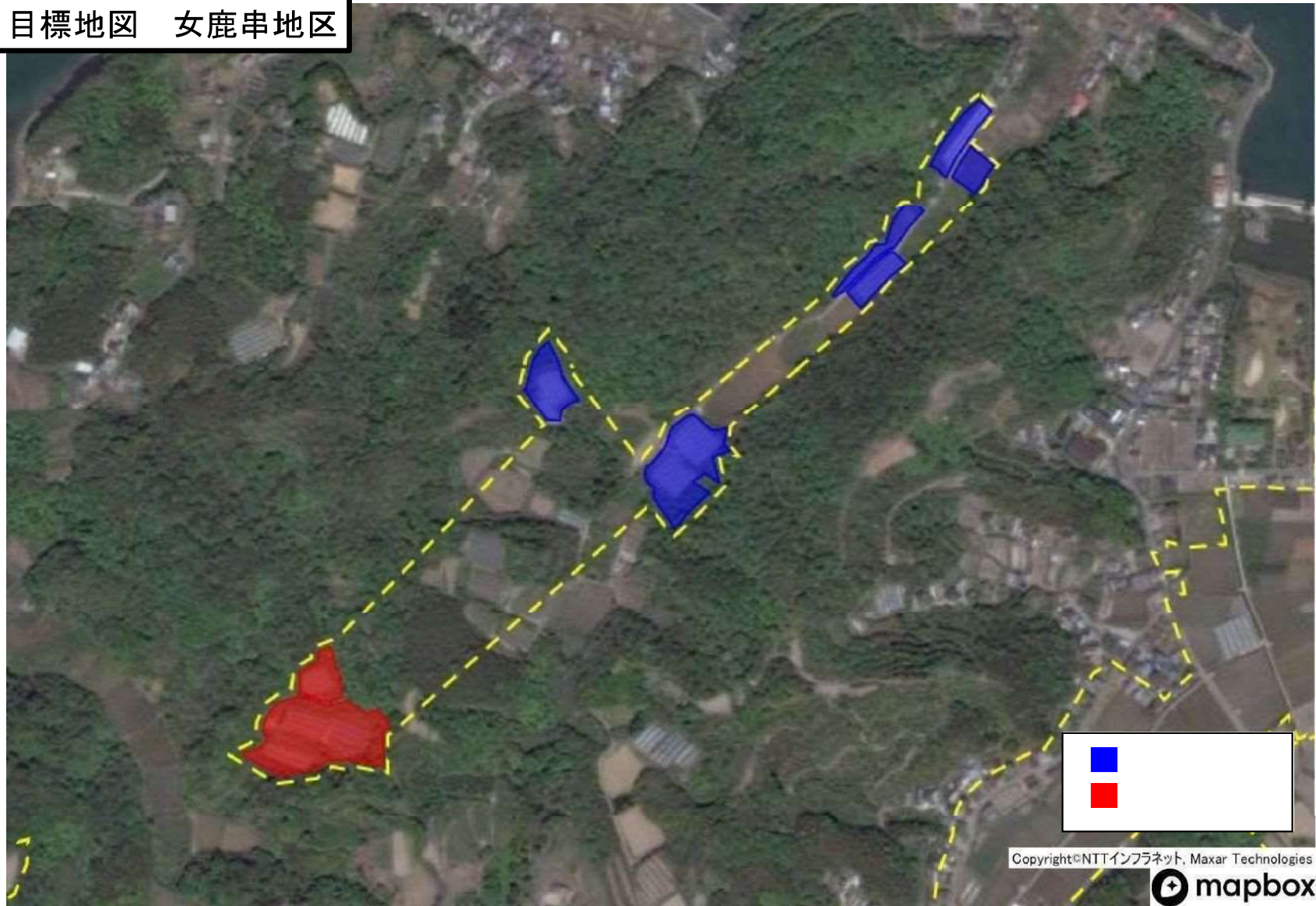
目標地図 田端・古野地区



目標地図 大手原地区



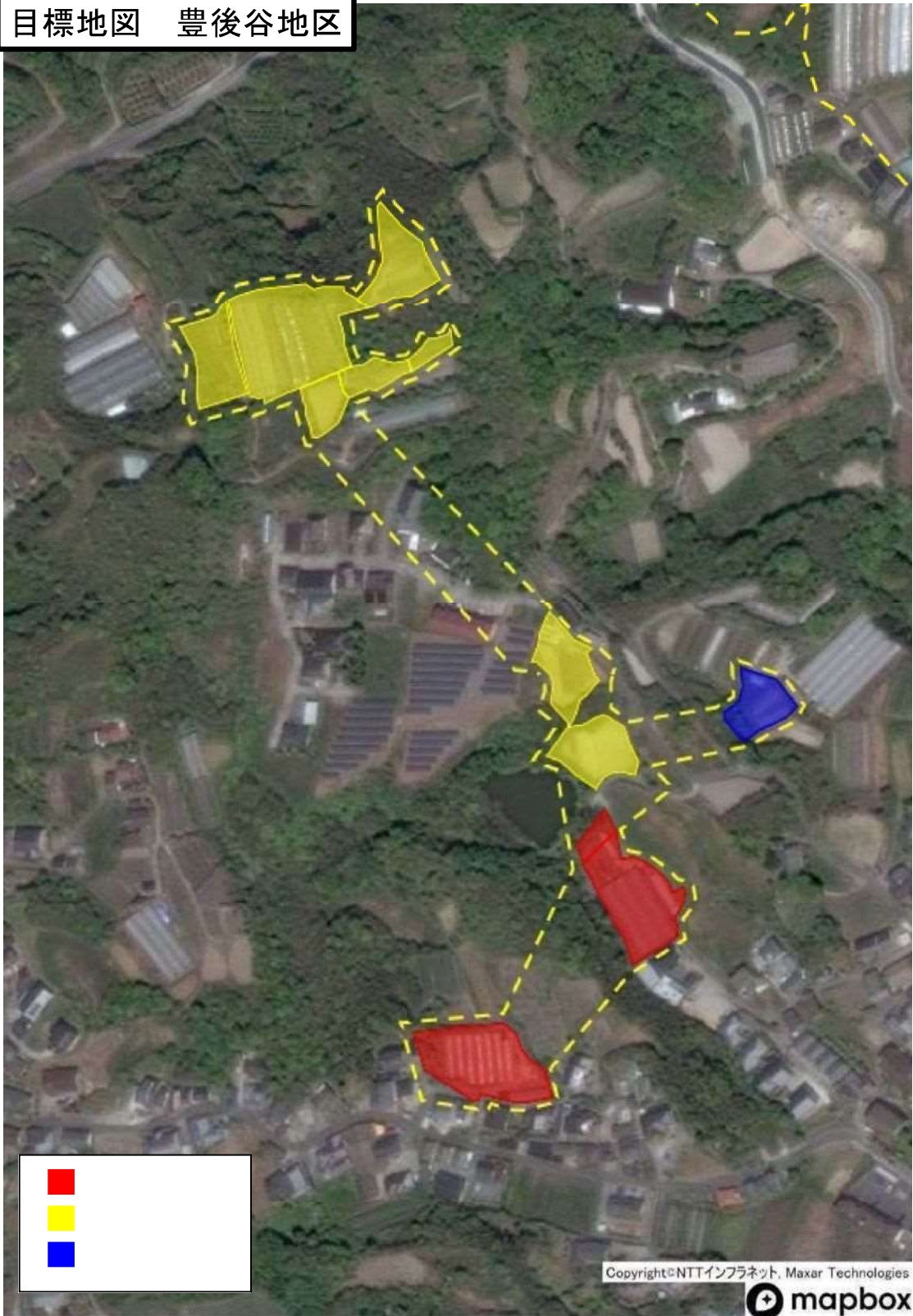
目標地図 女鹿串地区



Copyright©NTTインフラネット, Maxar Technologies



目標地図 豊後谷地区



Copyright©NTTインフラネット, Maxar Technologies

