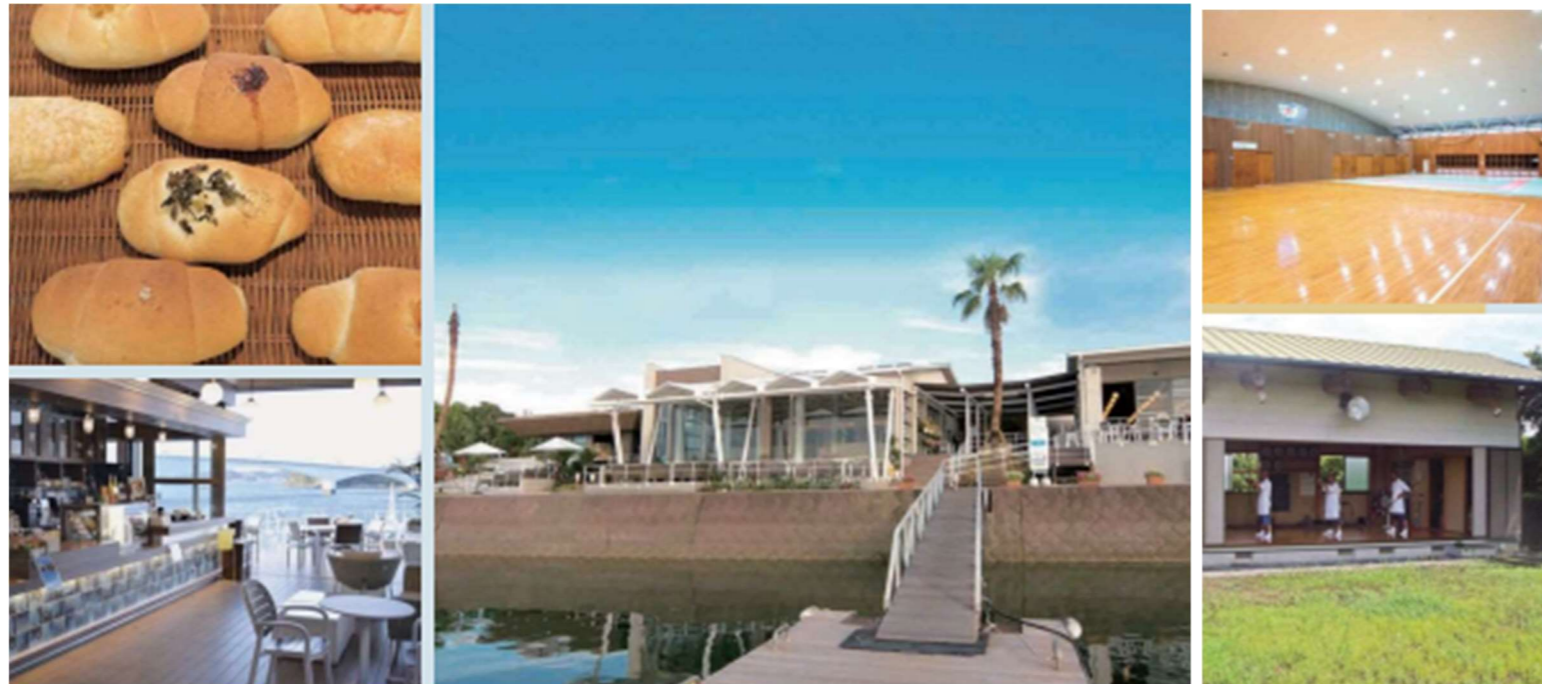


★上天草で★

スポーツ合宿をしよう！！



上天草市(大矢野)への交通アクセス

熊本市から	
車で	約2時間 国道266号線 or 国道57号線 → 上天草市
バスで	約2時間 熊本交通センター(快速あまくさ号) → 上天草市
JR・バスで	約1時間20分 熊本駅 → 三角駅(バス) → 上天草市
JR・船で	約1時間30分 熊本駅 → 三角駅・三角港(定期船) → 上天草市(松島町前島)
福岡から	
車で	約2時間30分 福岡C(九州自動車道) → 松島C → 国道266号線 or 国道57号線 → 上天草市
バスで	約3時間30分 博多(バスターミナル(高魂ひのくに号)) → 熊本交通センター(快速あまくさ号) → 上天草市
JR・バスで	約1時間50分 博多駅(新幹線) → 熊本駅 → 三角駅(バス) → 上天草市
JR・船で	約2時間 博多駅(新幹線) → 熊本駅 → 三角駅・三角港(定期船) → 上天草市(松島町前島)
飛行機で	約1時間35分 福岡空港 → 上天草市(松島町前島) → 上天草市

各施設間の移動時間

大矢野(①②) ⇄ 松島(③④)	約15分
松島(③④) ⇄ 姫戸(⑨⑩)	約20分
松島(③④) ⇄ 松島(⑦⑧)	約20分
姫戸(⑨⑩) ⇄ 龍ヶ岳(⑪⑫)	約20分

★上天草市で行う合宿の魅力ポイント！★

- 競技に集中できる！「充実したスポーツ環境」
- 学生の合宿を後押し！「手厚い助成金制度」
- 心と体もリフレッシュ！「海と山に囲まれた自然環境」

③上天草市松島総合運動公園

申込先 TEL.0969-56-0777

📍上天草市松島町合津 4276 番地 44
 🕒 9時～18時 (5月～9月 19:30まで)
 🗓️ 毎週月曜日(祝日の場合は翌日)、12月28日～1月4日
 🚗 約460台
 🚻 あり

※以下の施設は災害により利用できません。
 ・「アロマ」アリーナ ・野球場
 ・陸上競技場 ・ナイター照明
 ・サッカーコート
 ※「テニスコート」のみご利用いただけます。



テニスコート

①②上天草市大矢野総合スポーツ公園/大矢野総合体育館

申込先 TEL.0964-56-4701

📍上天草市大矢野町中 2289 番地
 🕒 9時～22時
 🗓️ 毎週月曜日(祝日の場合は翌日)、12月28日～1月4日
 🚗 約280台
 🚻 あり(体育館内、駐車場)



グラウンド

アリーナ

武道場

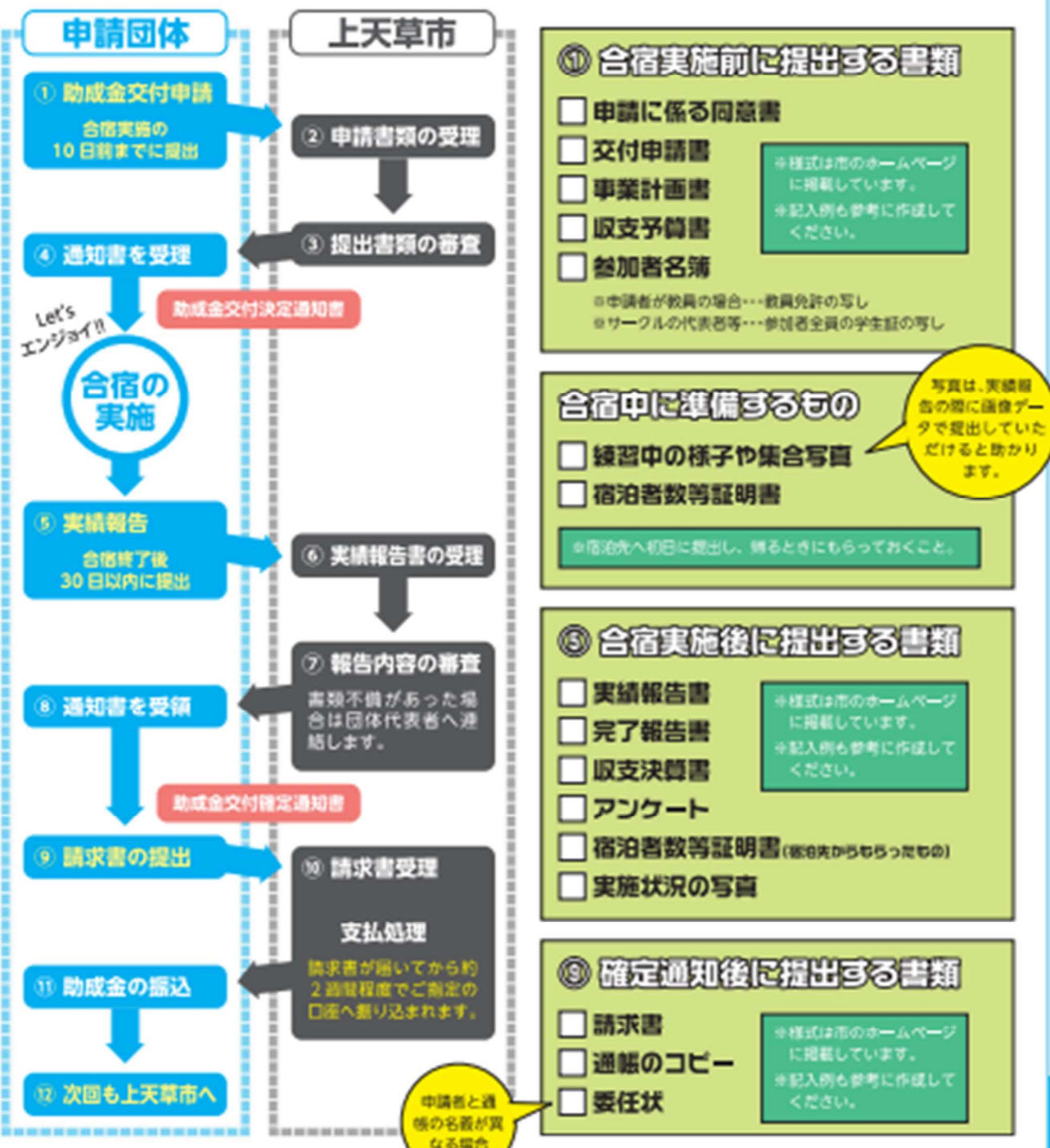
トレーニング室

弓道場

申請方法をご確認ください

- 助成金の申請をされる場合は、下記の申請の流れや必要書類等を御確認の上、手続きを行ってください。
- 各種書類を送付される前に、事前にFAX又はメールで送信いただくと、記載内容のチェックや添付書類の漏れを防ぐことができ、スムーズな申請が行えます。
- ※提出いただいた写真については、市のホームページや広報誌に掲載される場合がありますので、予めご了承ください。

申請の流れ・必要書類のチェック



《上天草市スポーツ合宿等誘致推進助成金》

上天草下!

スポーツ合宿しよう

皆さんの、スポーツ・文化合宿を応援します。

1人1泊あたり

1000円を助成!
(上限10万円)

助成金対象の合宿は、**体育施設等の会場使用料が無料**となります。
また、参加者全員にノベルティをご提供します。

※合宿の予約は申請者が行ってください。また、合宿に使用する会場以外の会議室、自習等の機材等に係る使用料や冷暖房費は、別途ご負担ください。

対象団体 中学校、高等学校、大学、高等専門学校及び専修学校の生徒又は学生で構成される運動系及び文化系の団体。

助成内容 1人1泊あたり1,000円(1団体1回につき上限10万円まで)
※年度内の助成回数に制限はありません。
※合宿に参加する、指導者やコーチ、保護者等は対象外となります。
※予算額に達し次第、受付終了となります。
※助成金額や交付条件等は、変更となる場合がありますので、事前に御確認下さい。

交付条件

- 上天草市内のスポーツ施設等を利用した合宿であること。
- 上天草市内の宿泊施設(キャンプ場や青年の家等の教育施設に付随する施設を除く)を利用すること。
- 1回の合宿における延べ宿泊者数が20人以上であること。
- 各種大会、会議等への参加を目的とするものでないこと。
- 政治的活動、宗教的活動、営利を目的とするものでないこと。

(お問合せ / 書類提出先)

上天草市教育委員会 社会教育課

TEL.0969-28-3380/FAX.0969-56-2134

〒964-0192 上天草市上野原町1-1-1 TEL: 0969-28-3380